

설계경기 | Competition

포항시 소공연장 및 전시관

Theater & Exhibition

당선작 / 김홍근 정회원
(건축사사무소 A.D.F)

대지위치 경상북도 포항시 북구 덕산동 113-12번지
지역지구 일반상업지역, 방화지구, 최저고도지구
주요용도 공연장(문화집회시설)
대지면적 1,174.90m²
건축면적 765.86m²
연면적 2,593.82m²
건폐율 65.19%
용적률 154.25%
규모 지하 1층, 지상 3층
구조 철골철근콘크리트구조
외부마감 알루미늄복합패널, 노출콘크리트, 고밀도목재
패널, 컬러화이버시멘트보드, U자형성형유리,
현무암
발주처 포항시청
설계참여 소재환, 정중화, 차상훈, 박혜진, 김효정

프로젝트소개

Hybrid Art Center : 복합 예술 문화 공간

전시장과 공연장을 통하여 공연가와 관객이 만나 서로 어우러 지는 장(場)을 만들며 공연장 바깥으로 펼쳐진 광장(Plaza)에서 관객은 배우가 된다.

배치계획

대지분석

-본대지는 교통량과 유동인구가 많은 포항의 시가지 중심에 위치하며, 동서로 약 50m, 남북으로 약 26m의 직사각형에 가까운 형상으로 서측면을 제외한 3면이 근린생활시설과 인접하고 있다.

-대지 서측면은 11m~25m의 6개의 도로가 교차하는 육거리로 주변에 편의시설과 공공업무시설이 밀집해 있는 지역이다.

-대지는 도심지의 중심에 위치하여 주

변 환경들과 밀접한 관계를 가지고 있으며, 깊은 대지 형상으로 인해 접근성 및 방향성 등이 동시에 요구된다.

기본방향

-도로축과 대지축에 순응하여 주변환경과 조화로운 인지성 확보

-대지지형에 순응하는 배치로 지형을 최대한 이용

-소공연장 초입부에 광장과 연계된 이용자의 커뮤니티 공간을 고려

평면계획

-1층은 서측 광장으로 뻗은 게이트를 통해 적극적으로 동선을 유입시키며 전시관 동측으로는 창으로 열어놓아 사잇공간을 활용한 조경공간을 내부로 끌어들이는 동시에 내부의 공간을 외부로 확장시킨다.

-2층은 공연장의 안내와 관리를 담당하는 영역으로 1층 홀 상부에 외부데크를 형성하여 상부와 하부의 매스를 분리시킨다.



-3층은 공연장의 메인 홀로서 다양한 좁은 틈새로 비춰들어오는 빛의 공간이 연출되며 발코니는 외부로 펼쳐져있어 외부 전경을 내부 깊숙이 끌어들이는다.

입면계획

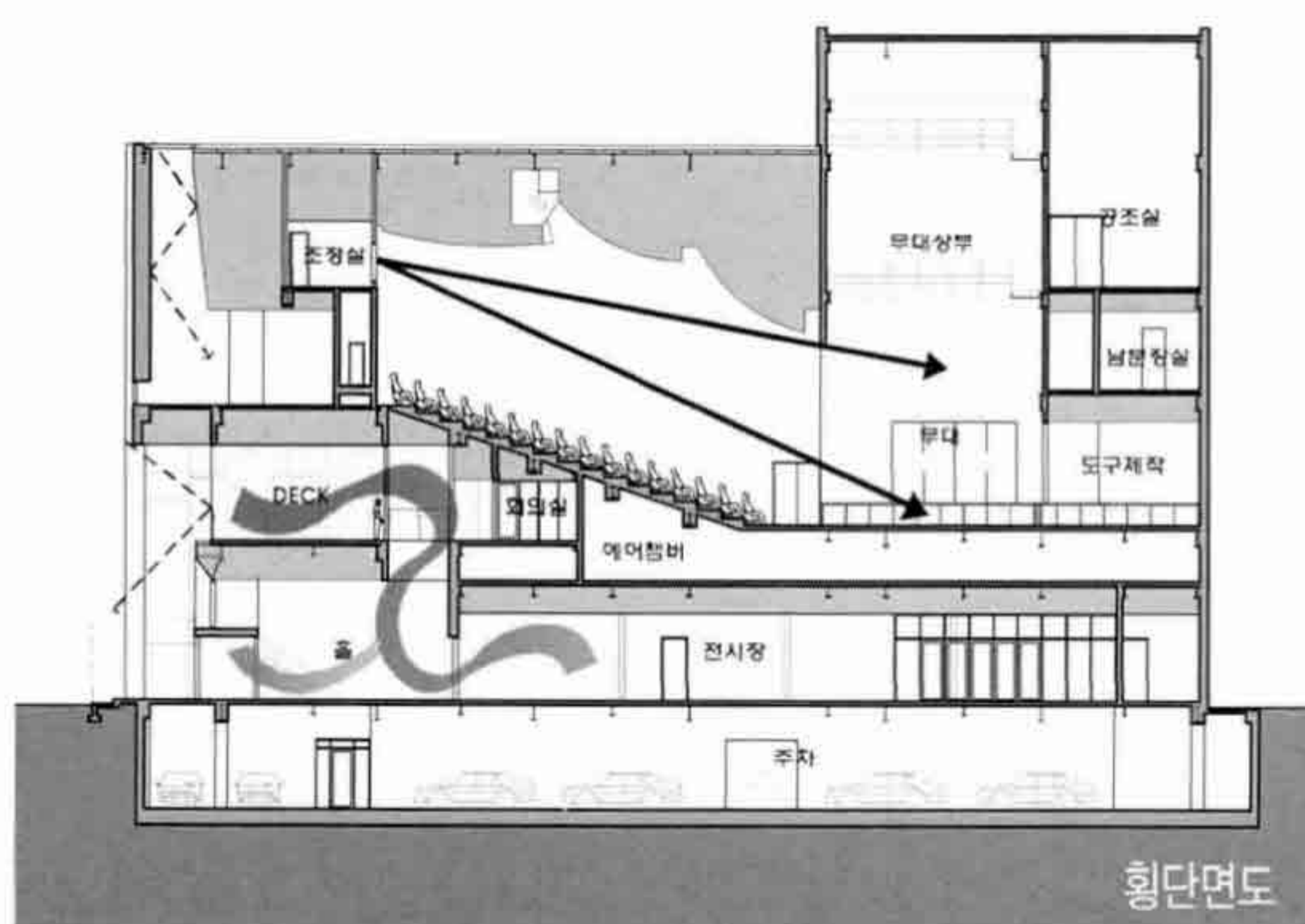
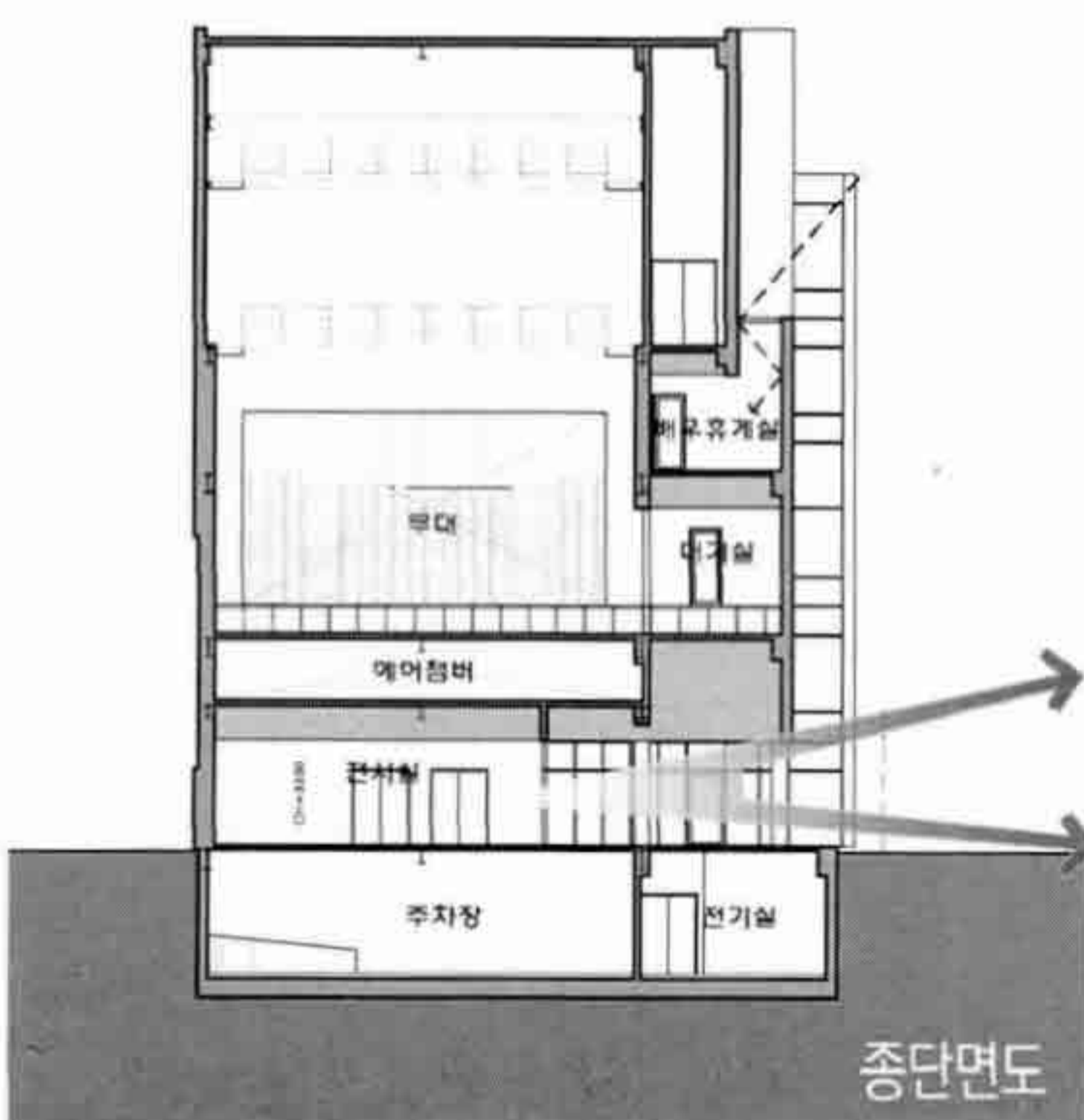
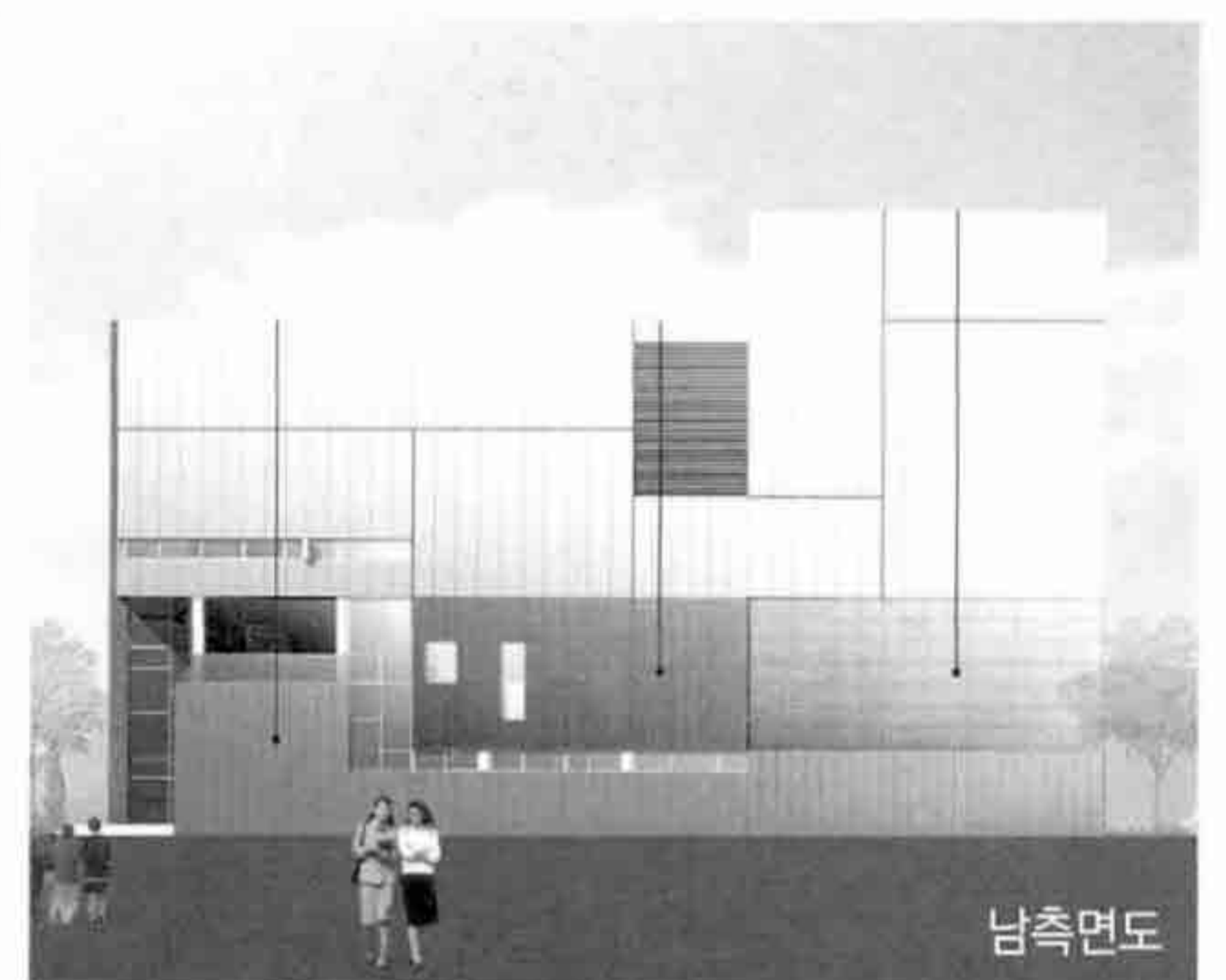
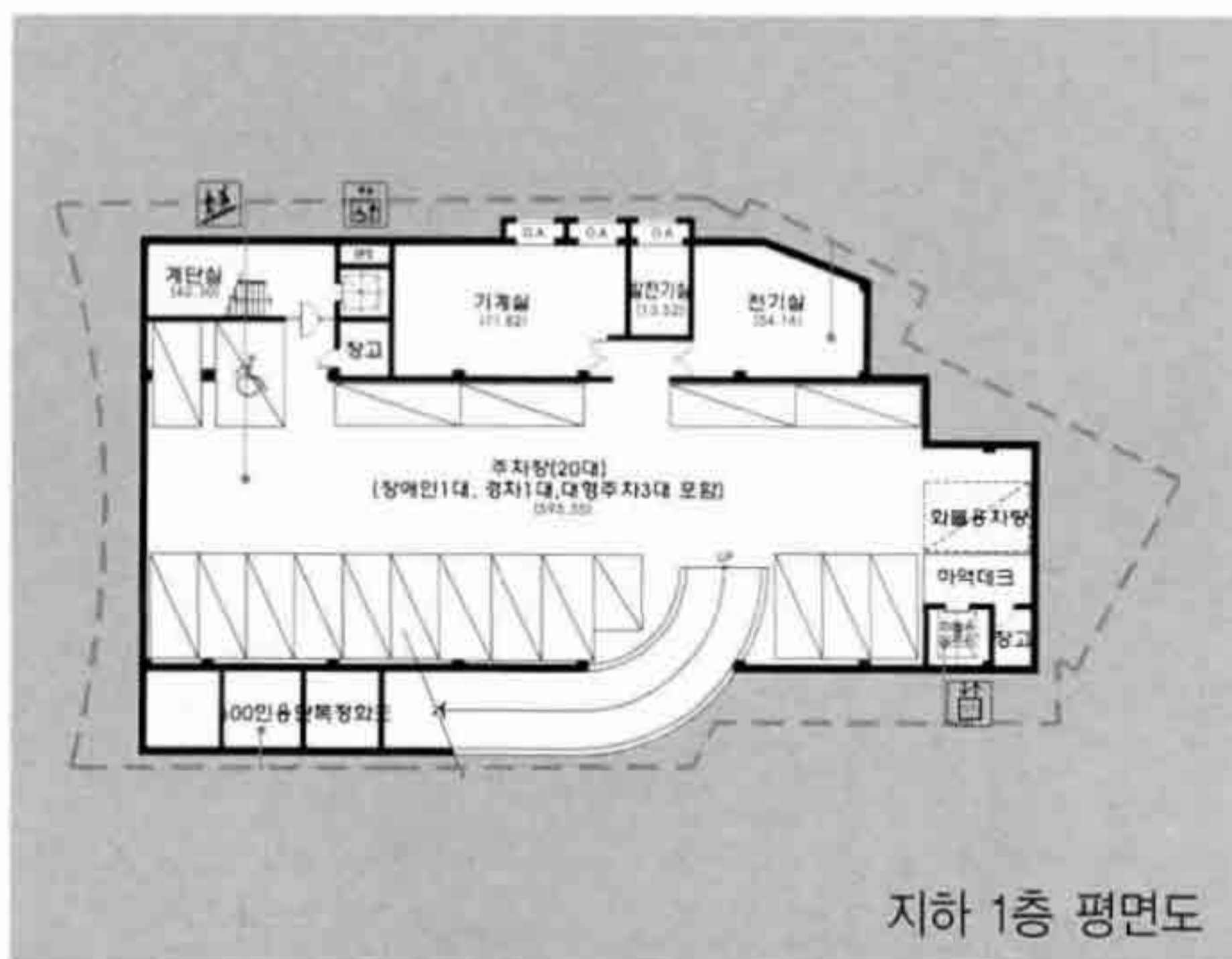
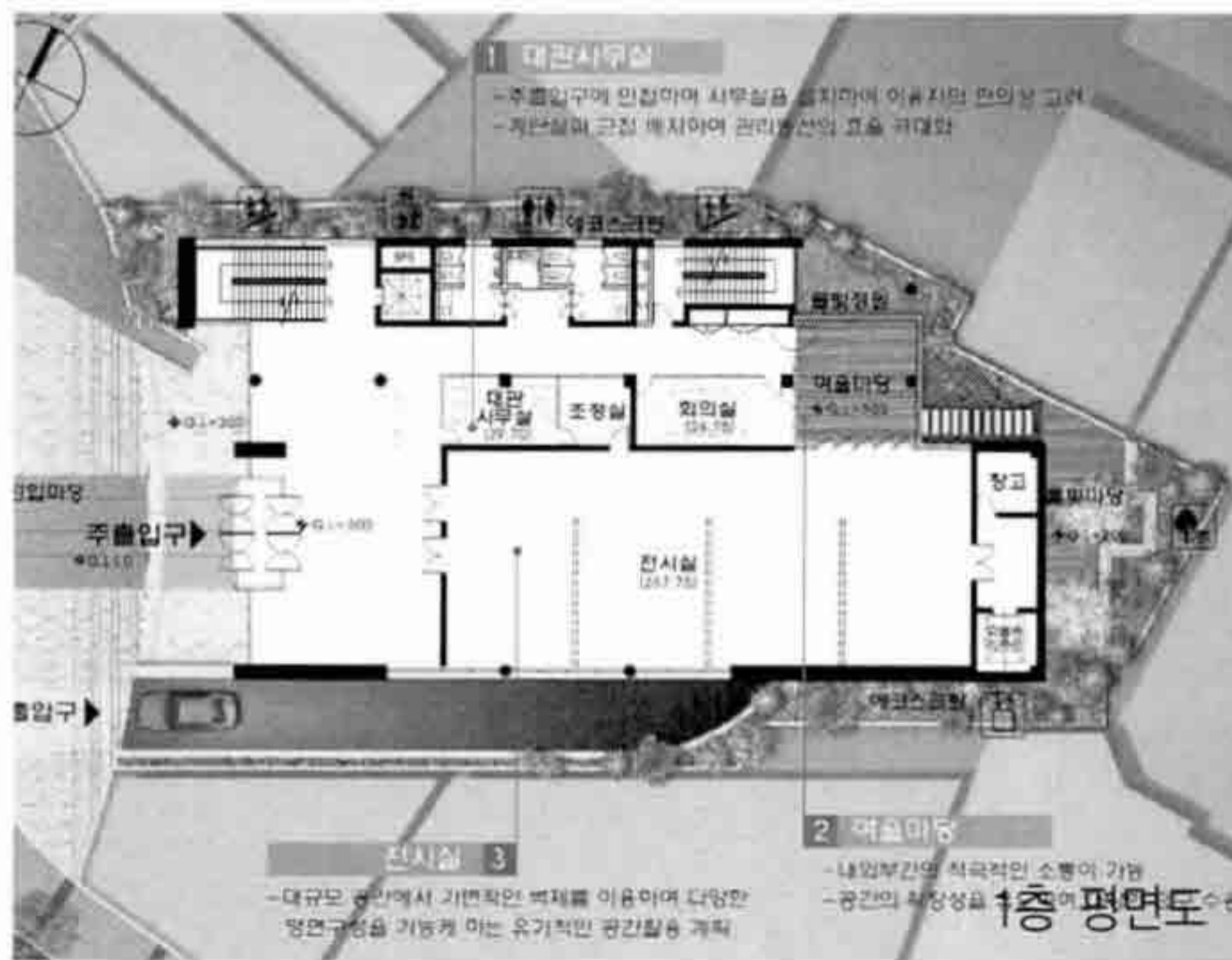
-육거리 광장을 향한 정면은 다양한 사각형태의 매스로 구성이 되어있다.

-각각의 매스는 돌출되어 동선의 흐름을 유도하며, 들여넣어 내부와 적극적으로 상관하며 쉬어가는 공간을 제공한다.

-매스사이의 틈새로 스며드는 빛은 깊숙이 파고들어 보다 풍성한 공간을 연출한다.

-틈새만들기

1층 전시공간을 감싸는 벽면의 연장으로 게이트를 형성하여 내부홀로의 유입을 강조한다. ㉞



포항시 소공연장 및 전시관

Theater & Exhibition

우수작 / 강순희 정회원
(건축사사무소 강)

대지위치 경상북도 포항시 북구 덕산동 113-12번지
지역지구 일반상업지역 / 방화지구, 최저고도지구(8m)
주요용도 문화 및 집회시설
대지면적 1174.90㎡
건축면적 913.70㎡
연 면 적 2,444.10㎡
건 폐 율 77.77%
용 적 륜 158.22%
규 모 지하 1층, 지상 4층
설계담당 오규연, 조영기

랜드마크

- 포항시민들에게 육거리가 주는 역사적 맥락에 따른 인지도
- 도심 가로, 그 정중심의 복합문화시설로의 상징성
- 생활권과 연계된 다목적 복합문화공간으로서의 활용

견고 싶은 길, 걸터앉고 싶은 공간

- 중앙상가 실개천의 연장, 동선을 유발할 수 있는 경사로 등의 다양한 장치를 통한 골목길과 같은 느낌의 견고 싶은 길
- 독특한 외관, 풍부한 외부 공간을 통하여 시민들에게 서성일 수 있는 길, 약속의 장소를 제공

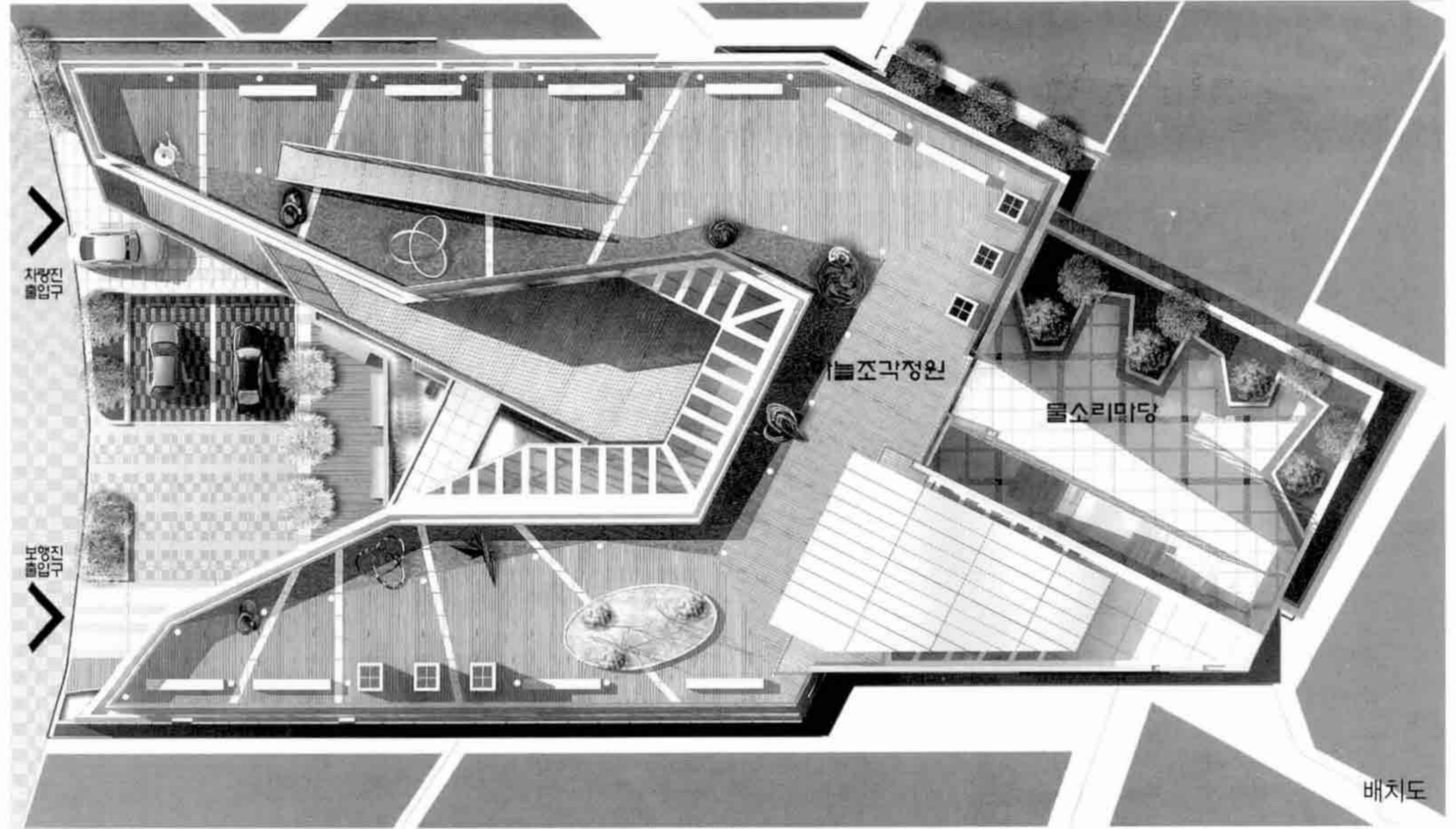
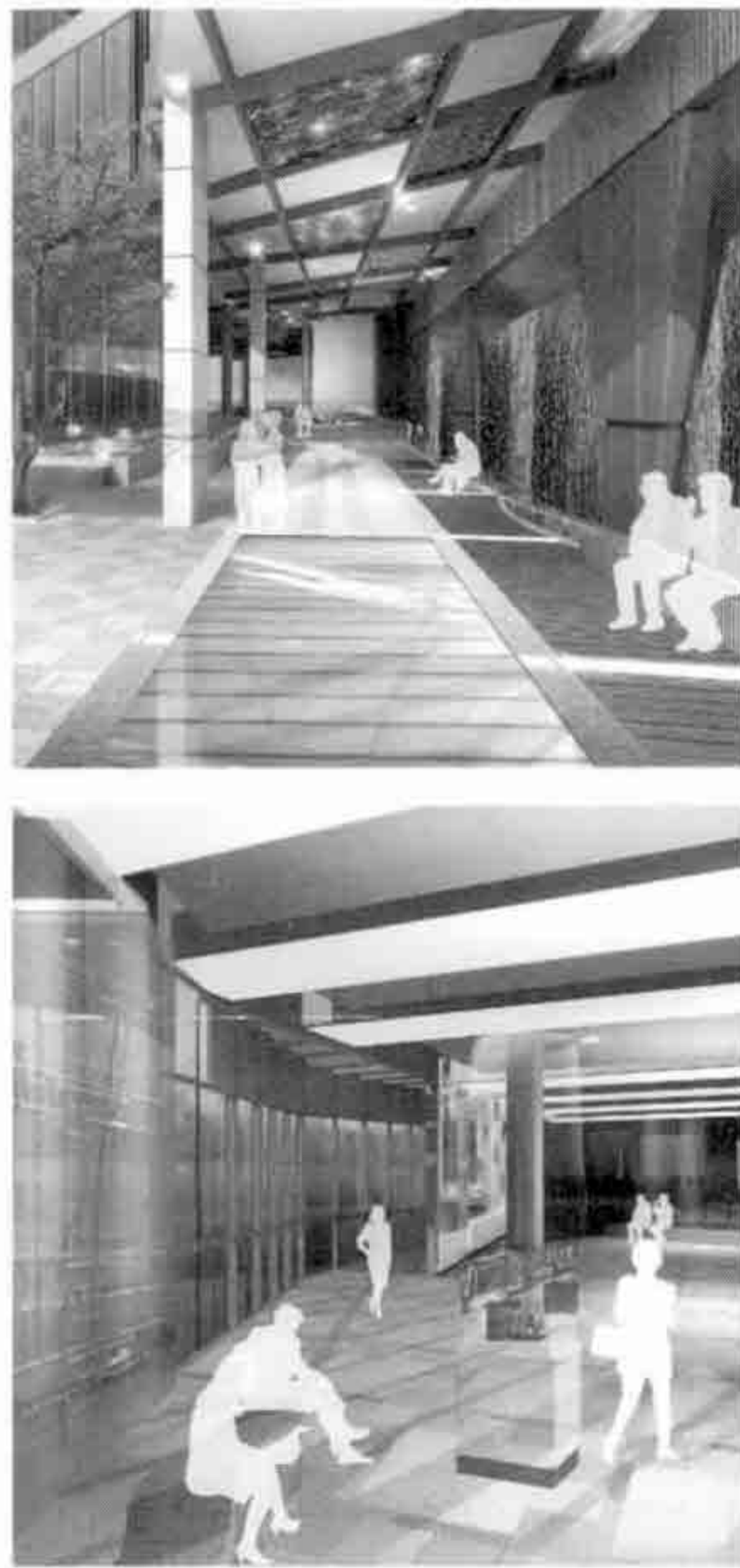
복합 문화클러스터(Cluster)

- 도심의 휴식처, 문화소비의 중심으로서의 공연장, 문화향유의 장으로서의 전시장
- 산업디자인전, 건축박람회 등의 3차원 공간을 요하는 이벤트 행사에 대응
- 볼 거리, 누릴 거리, 찍을 거리 등 다양한 문화 코드들을 모두 수용할 수 있는 복합 문화공간

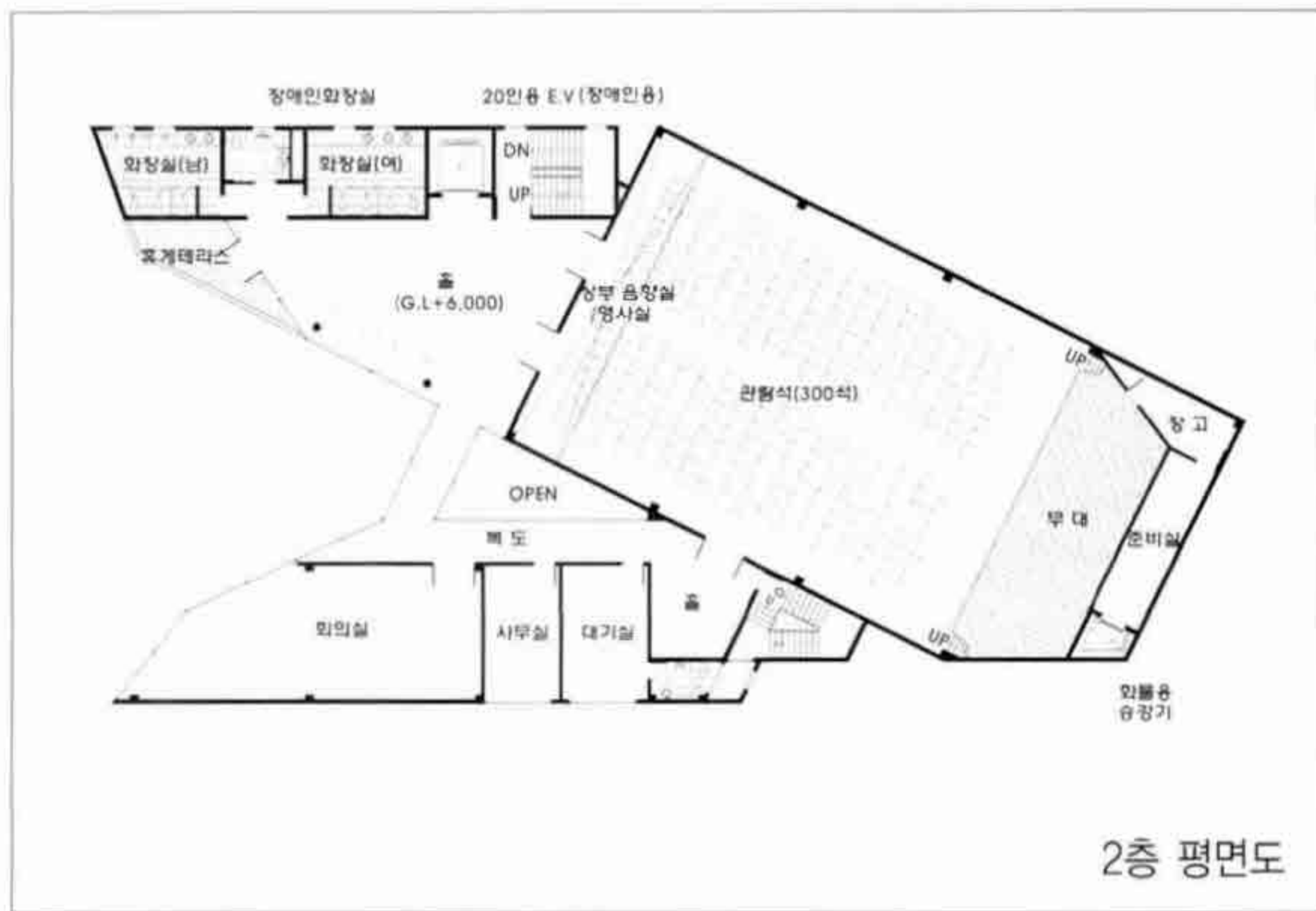
유쾌(Fun)한 공간

- 뮤지컬과 퍼포먼스의 성공에 따른 공연문화의 변화에 대응
- 대중가수들의 스탠딩 공연과 같은 젊은이들이 만들어내는 독특한 문화풍경을 소화할 수 있는 다목적 공간이 되게함(고정좌석 지양)
- 독특한 외관, 춤추는 분수, 경관조명 등의 요소를 통하여 박제된 공간이 아닌 시민들과 함께 호흡하는 공간으로서의 역할을 기대

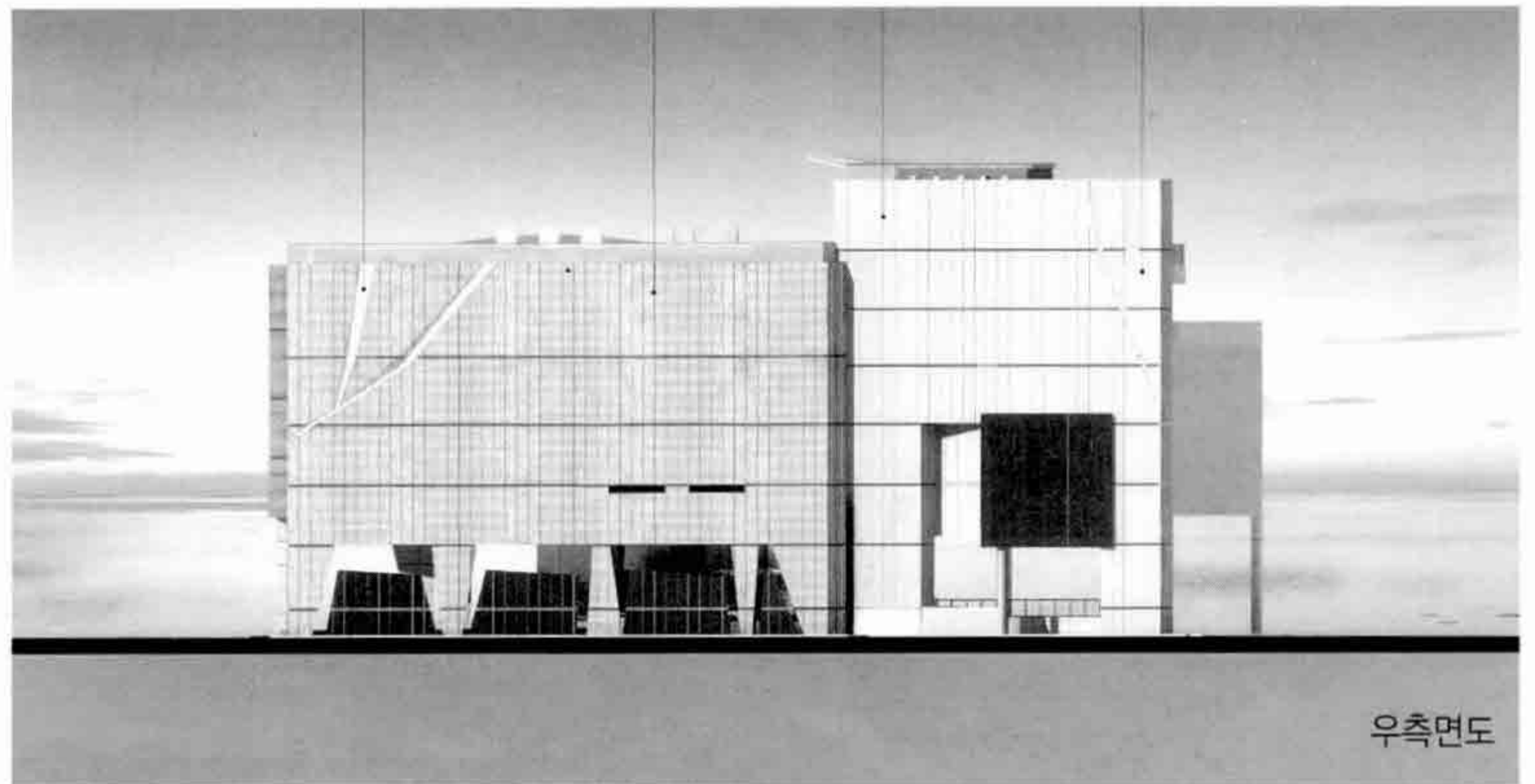




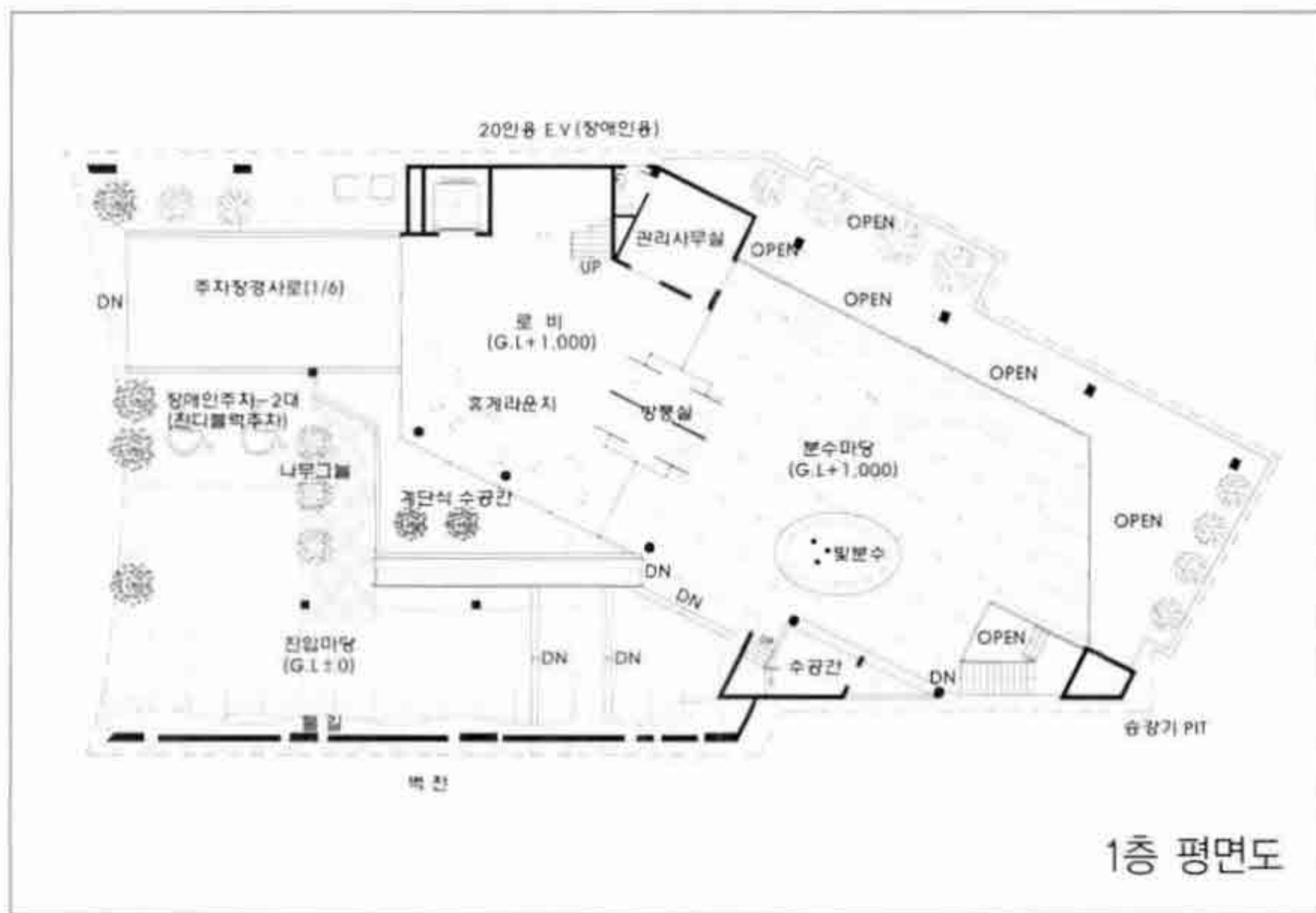
배치도



2층 평면도



우측면도



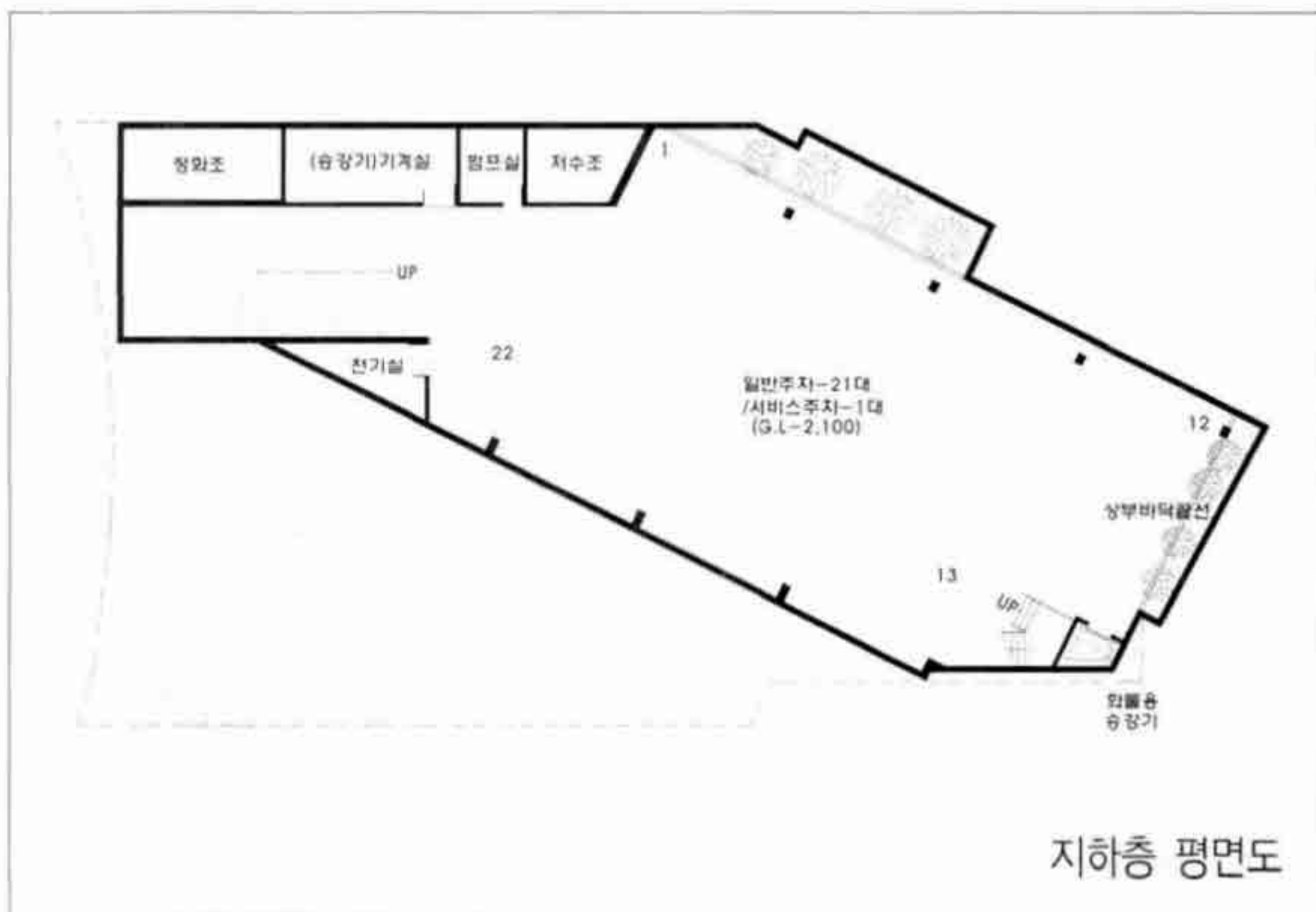
1층 평면도



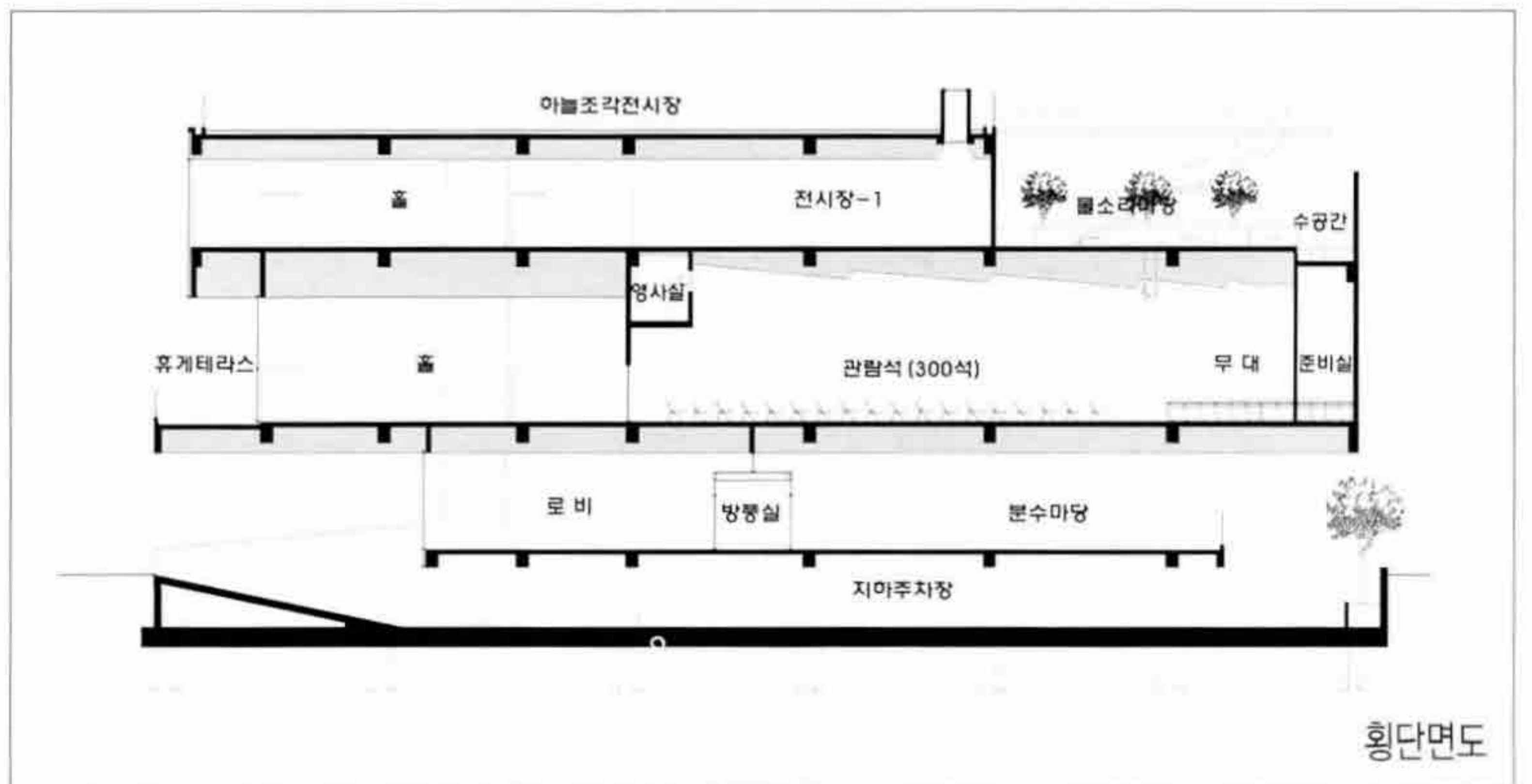
정면도



종단면도



지하층 평면도



횡단면도