

열매가 예쁜 감탕나무속  
(Genus *Ilex*)

*Ilex opaca* 'Satyr Hill' (앞과 열매)

# 감탕나무속

10

지난 호에 이어 국내외에 널리 소개된 감탕나무속(*Genus Ilex*) 식물 중 조경적 가치가 높은 종류들을 중심으로 언급하려 한다.

실장 | 김종근

들꽃수목원 생태환경농업연구소

Homepage : [www.plusgarden.com](http://www.plusgarden.com)

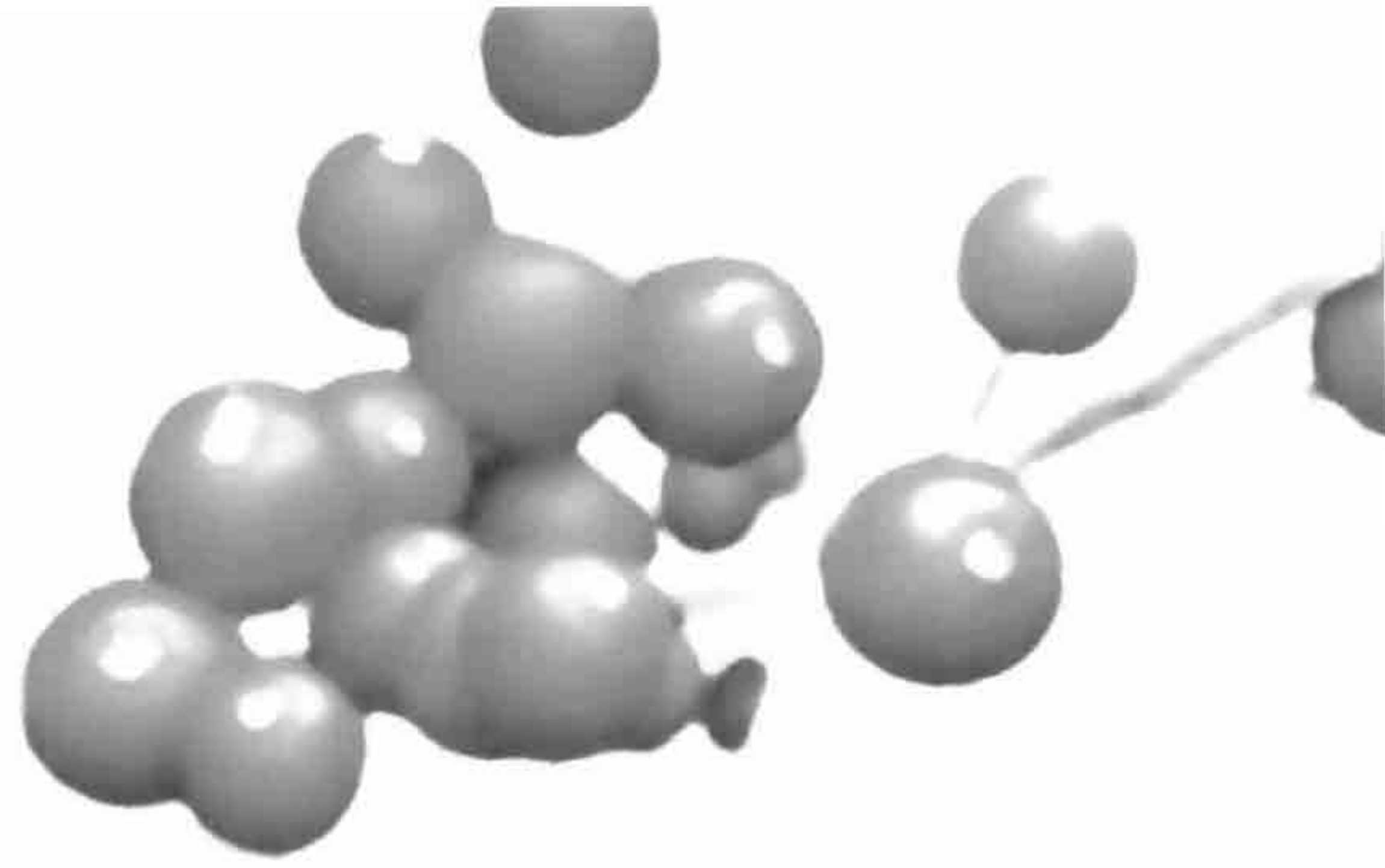
E-mail : [iloveplant@naver.com](mailto:iloveplant@naver.com)



## 1. *Ilex opaca* 'Carolina'

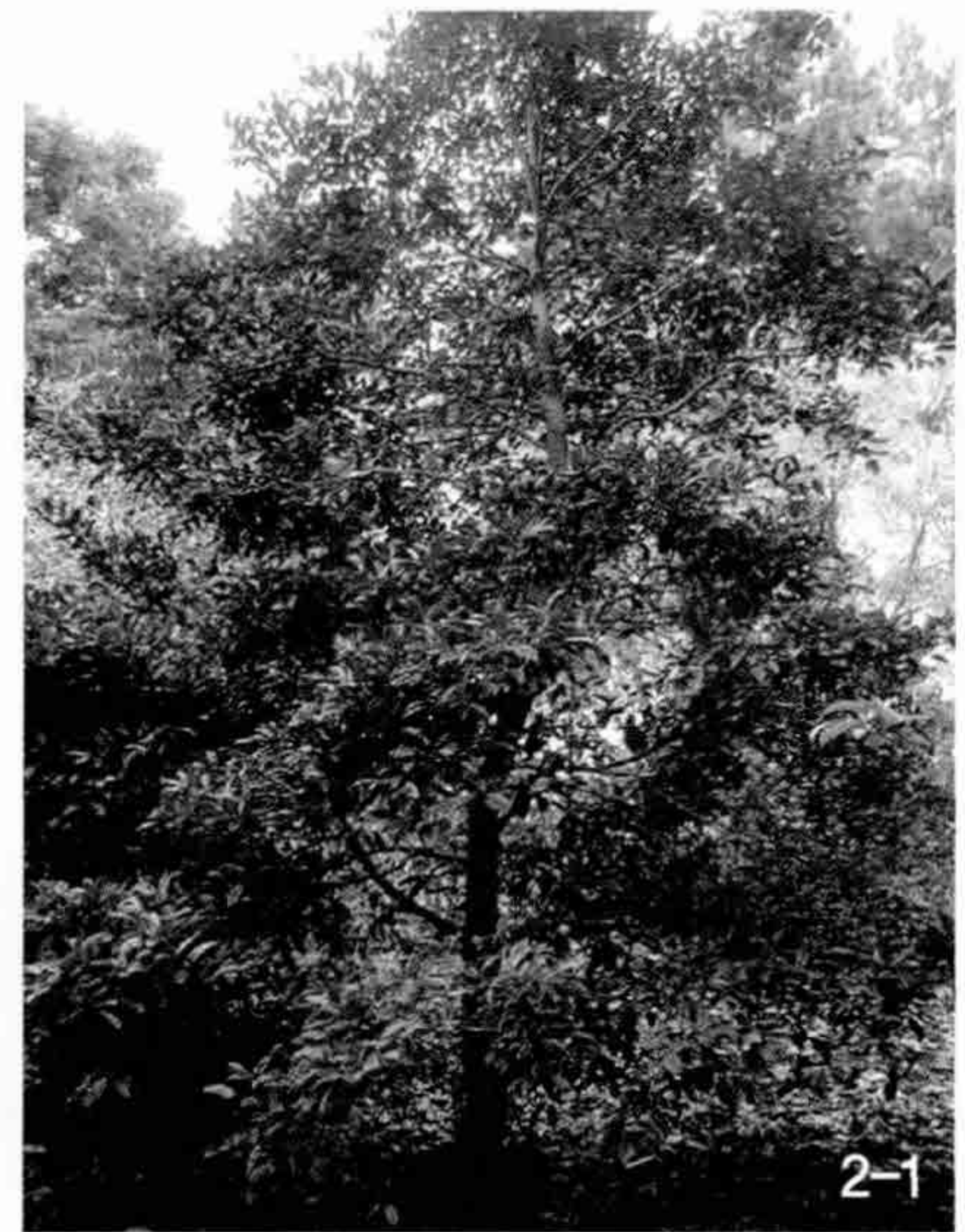
암그루의 품종으로 1955년 이전 미국 노스캐롤라이나 캐롤라이나 호텔에 있는 모수에서 선발되었다. 잎은 짙은 올리브 녹색으로 광택이 약간 있으며 넓은 타원형이다. 잎의 길이는 6~9.5cm, 폭은 3~4.5cm 정도이다. 잎의 양쪽에는 보통 3~5개의 뾰족한 가시가 각각 발달한다. 잎의 가장자리는 약간 휘어지면서 물결친다. 잎자루는 통통하며 6~8mm 정도이다. 열매는 붉은색의 공 모양으로 지름이 8mm 정도이며 열매자루는 4~8mm 정도이다.





## 2. *Ilex opaca* 'Chief Paduke'

암그루의 품종으로 미국 켄터키 Paducah 지방의 묘지에 있던 모수에서 1959년 선발되었고, 그 후 B. Hartline에 의해서 소개 및 등록되었다. 잎은 짙은 올리브 녹색으로 넓은 타원형이다. 잎의 길이는 7~8.8cm, 폭은 3~4cm 정도이다. 잎 윗부분의 가장자리 양쪽에는 약간 휘어진 가시가 1~3개 정도 각각 발달하며, 잎자루는 14~18mm 정도이다. 열매는 붉은빛을 띠는 오렌지색의 타원형이며 지름은 10~12mm 정도이다.



- 1. *Ilex opaca* 'Carolina' (잎과 열매)
- 1-1. *Ilex opaca* 'Carolina' (전체수형)
- 2. *Ilex opaca* 'Chief Paduke' (길쭉한 열매)
- 2-1. *Ilex opaca* 'Chief Paduke' (전체수형)

## 3. *Ilex opaca* 'Dan Fenton'

암그루의 품종으로 E. R. Orton에 의해 교잡되어 선발 및 등록되었다. 미국호랑가시학회 40주년 행사 때 Dan G. Fenton을 기념하여 품종명이 붙여졌다. 잎은 짙은 올리브 녹색으로 광택이 있으며 달걀모양이다. 잎의 길이는 5~8.2cm, 폭은 3.5~5.6cm 정도이다. 잎의 아래쪽은 썩기모양으



로 약간 굴곡이 있다. 잎의 가장자리는 물결치며 양쪽 각각 6~8개의 가시가 있다. 잎자루는 통통하며 검정색을 띠는데 8~10mm 정도이다. 열매는 붉은색의 공 모양으로 지름이 6mm 정도이며, 열매자루의 길이는 6mm 정도이다. 넓은 침엽수형으로 자라는 생육형을 가지고 있으며 26년 정도 된 나무가 수고 약 6m, 수관폭 4.6m 정도에 달한다. 영하 25도에 견딜만큼 추위에 강한 품종이다.



#### 4. *Ilex opaca* 'Jersey Delight'

암그루의 품종으로 1956년 'Old Heavy Berry'와 'Isaiah'의 교잡을 통해 1971년 선발되었고 1988년 미국호랑가시학회에 소개 및 등록되었다. 잎은 짙은 녹색으로 넓은 달걀형이다. 잎의 길이는 6.5~9cm, 폭은 3~5cm 정도이다. 잎의 아래쪽은



넓은 썸기모양 또는 둥근모양이며, 잎 끝에는 짧은 가시가 있는데 약간 휘어져 있다. 잎의 가장자리 양

쪽에는 각각 3~9개의 가시가 발달한다. 잎자루는 통통하며 길이는 약 8~10mm 정도 된다. 열매는 짙은 붉은색을 띠는 오렌지색의 공 모양으로 직경 11mm 정도 된다. 30년 된 나무의 수고가 5.78m, 수관폭은 3.95m 정도이며, 침엽수형의 단정한 생육형으로 자란다.

#### 5. *Ilex opaca* 'Jersey Princess'

암그루의 품종으로 E. R. Orton Jr.에 의해서 선발되어 미국호랑가시학회에 등록되었다. 잎은 짙은 녹색으로 광택이 있으며 달걀형 또는 넓은 타원형이다. 잎의 길이는 5.5~6.5cm, 폭은 3.5~4cm 정도이며 약간 굴곡이 있다. 잎 가장자리 양쪽에는 각각 5~6개의 가시가 발달한다. 열매는 붉은색의 공 모양으로 8~10mm 정도 된다. 특이할 점으로는 *I. opaca*의 어떤 품종보다도 잎이 짙고 광택이 뛰어나다는 점이다.



#### 6. *Ilex opaca* 'Martha's Vineyard'

암그루의 품종으로 1960년경 Delaware의 P. Hill에 의해 씨앗에서 선발되었다. 잎은 올리브 녹색으로 타원형이다. 잎의 길이는 4~5.5cm, 폭은 2.5~3cm 정도이며 약간의 굴곡이 있다. 잎 가장자리 양쪽 각각 보통 5개의 가시가 발달하고 있으며, 통통한 잎자루는 5mm 정도이다. 열매는 붉은색을 띠는 오렌지색의 공 모양으로 직경은 8~10mm, 열매자루는 10mm 정도이다. 침엽수형의 생육형을 가졌으며 중간의 리더 가지는 강하게 잘 자란다.





7. *Ilex opaca* 'Merry Christmas'

암그루의 품종으로 미국 뉴욕의 E. Dilatush에 의해서 발견되었다. 잎은 올리브 녹색으로 타원형 또는 달걀형이다. 잎의 길이는 6~6.5cm, 폭은 3.5cm 정도이다. 잎의 아래쪽은 췌기형 또는 둥근형이고 잎 양쪽에는 각각 4~5개의 가시가 발달한다. 잎의 가장자리는 휘어져 있으며 잎자루는 10mm 정도이다. 열매는 붉은색의 공 모양으로 직경은 9mm, 열매자루는 8mm 정도이다.



8. *Ilex opaca* 'Nelson West'

수그루의 품종으로 미국 뉴저지의 Nelson과 Peggy West에 의해서 발견되었으며, 미국호랑가시학회에는 M. L. Hill에 의해서 등록되었다. 잎은 올리브 녹색으로 가는 타원형이다. 잎의 길이는 3~5cm, 폭은 1~1.5cm 정도이다. 약간 굴곡이 있으며 깊은 가시가 있는데 양쪽 각각 5~7개 정도 발달한다. 잎자루는 검정색으로 5mm 정도이다.



9. *Ilex opaca* 'Pomona'

암그루의 품종으로 미국 알라바마의 J. A. Smith에 의해서 선발되어 그 후 미국호랑가시학회에는 Smith에 의해 등록되었다. 잎은 올리브 녹색으로 넓은 달걀형이다. 잎의 길이는 8.9cm, 폭은 4.5cm 정도이다. 잎의 아래쪽은 췌기 또는 무딘 모양을 가지고 있다. 잎은 약간 볼록하고 잎의 상단부에 0~3개의 가시가 양쪽 각각 발달하며 가장자리는 약간 물결친다. 열매는 짙은 붉은색을 띠는 오렌지색 또는 붉은색의 공 모양으로 직경은 11~13mm, 열매자루는 5mm 정도이다. 열매가 큰 것이 특징이다.



- 3. *Ilex opaca* 'Dan Fenton' (잎)
- 4. *Ilex opaca* 'Jersey Delight' (잎)
- 5. *Ilex opaca* 'Jersey Princess' (광택이 있는 짙은 잎과 열매)
- 6. *Ilex opaca* 'Martha's Vineyard' (잎과 열매)
- 7. *Ilex opaca* 'Merry Christmas' (잎과 열매)
- 8. *Ilex opaca* 'Nelson West' (가늘고 뾰족한 잎)
- 9. *Ilex opaca* 'Pomona' (잎)





10. *Ilex opaca* 'Satyr Hill' (전체수형)  
 10-1. *Ilex opaca* 'Satyr Hill' (잎과 열매)  
 11. *Ilex opaca* 'St. John's' (잎과 열매)  
 12. *Ilex opaca* 'Villanova' (잎)

### 10. *Ilex opaca* 'Satyr Hill'

암그루의 품종으로 S. McLean에 의해 씨앗에서 선발, 소개 및 등록되었다. 잎은 짙은 올리브 녹색으로 달걀모양이다. 잎의 길이는 5~6cm, 폭은 4.5~5cm 정도이다. 잎의 양쪽에는 각각 5~6개의 가시가 발달하는데 가장자리는 약간 휘어진다. 잎자루는 통통하며 7mm 정도이다. 열매는 붉은색의 공 모양으로 직경이 10mm, 열매자루는 10mm 정도이다. 열매는 한 개씩 여유 있게 달린다.

### 11. *Ilex opaca* 'St. John's'

암그루의 품종으로 원래 St. John's College에 있던 나무였으며, A. Kungle Jr.에 의해서 등록되었다. 잎은 짙은 올리브 녹색으로 달걀모양이다. 잎의 길이는 5~7cm, 폭은 3.5~4.5cm 정도이다. 잎은 약간 굴곡이 있는데 양쪽 각각 1~6개의 가시가

잎의 상단부에 발달하고 있다. 잎의 가장자리는 휘어져 있으며 잎자루는 8~10mm 정도이다. 열매는 짙은 붉은색을 띠는 오렌지색의 타원체로 직경 8~10mm, 열매자루는 4~6mm 정도이다.

### 12. *Ilex opaca* 'Villanova'

암그루의 품종으로 미국 펜실바니아의 P. Hill에 의해 선발 및 등록되었다. 잎은 올리브 녹색으로 광택이 있으며 넓은 달걀형이다. 잎의 길이는 8.9cm, 폭은 5.1cm 정도이다. 잎은 편평하고 굴곡이 있으며 양쪽 각각 5개의 가시가 발달하는데 가장자리는 뒤쪽으로 휘어져 있다. 열매는 밝은 오렌지색을 띠는 노란색이다. 열매의 모양은 납작한 타원체에 가까운 공 모양으로 길이 7mm, 폭 10mm 정도이며, 열매자루는 8mm 정도이다. 피라미드 모양으로 키가 크게 자라는 생육형을 가지고 있다. 🌳



#### 참고문헌

플러스가든 <http://WWW.PLUSGARDEN.COM>  
 Fred C. Galle(1997) *Hollies - The Genus Ilex* -, Timber Press.  
 John Kelly(1995) *The Hillier Gardener's Guide to Trees & Shrubs*. David & Charles.  
 Reader's Digest(1997) *New Encyclopedia of Garden Plants & Flowers*. Reader's Digest.  
 RHS(1996) *A-Z Encyclopedia of Garden Plants*. DK.  
 RHS(2004) *RHS Plant Finder 2004-2005*. DK.  
 W.J.Bean(1976) *Trees & Shrubs Hardy in the British Isles II*. John Murray.