

## 병아리 질병 해부(2)

...» 지난호에 이어 계속

### 4. 근골격계 이상

#### ① splay leg (사진 6 참조)

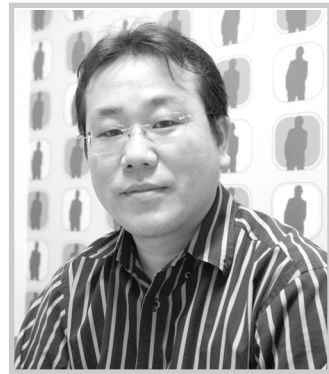
- 다리가 바깥쪽으로 이탈
- 2주령 이하에서 주로 관찰됨
- 원인은 주로 미끄러운 표면위에서 병아리 사육시 발생
- 밀집된 부화 트레이에서 취급시 발생하기도 함



〈사진 6〉 splay leg

#### ② 구루병 (사진 7 참조)

- 2~4주령에서 다발, 영양 장애가 원인
- 칼슘, 인, 비타민 D의 결핍 및 불균형이 주 원인
- 골격의 불충분한 석회화로 인해 비정상적인



김 찬 기

네오바이오(주) C/S사업부

골격형성이 특징

- 다리의 장골 발달 관찰로 쉽게 알 수 있음
- 일반적으로 절뚝거림
- 임상증상 - 파행, 다리가 약함, 운동실조, 성장을 감소, 깃털 발육상태가 불량, 장골의 끝부분이 확장되어 있음
- 부검소견 - (외형) 장골과 부리가 단단하지 않고 물렁거리거나 탄성이 있음, 늑골부위에 구슬모양 돌기, 늑골이 휜(S자 모양)
- 진단 : 증상과 병변 관찰, 사료 포몰러 참조, 사료 분석, 부검소견
- 치료 : 칼슘, 인, 비타민 D 및 미네랄 등의

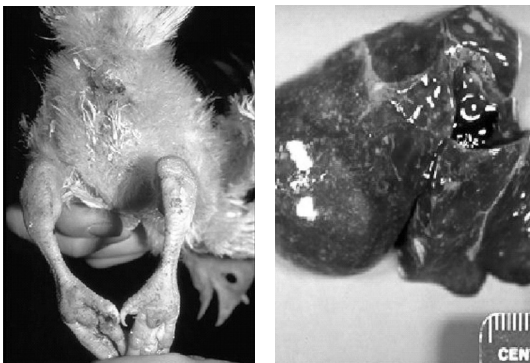


〈사진 7〉 구루병

불균형 교정

### ③ 살모넬라증 (사진 8 참조)

- 추백리, 가금티푸스, 파라티푸스 등이 있음
- 최근 가금티푸스 질병이 가장 대두되고 있음
- 백색 설사가 특징
- 초기 5일령 이후 백색설사를 동반한 폐사가 특징적이거나 2~3일령 부터의 크리닝 프로그램이 정착하면서 10일령 전후 설사 동반하는 폐사 발생함
- 부검소견 : 간 및 비장 종대, 백색 및 회색 반점 관찰, 간의 색깔이 청동색으로 변함. 선위출혈 등 (항생제 투여후에는 부검시 소견이 잘 나타나지 않는 경우가 많음. 백색설



〈사진 8〉 살모넬라증

사는 감보로 질병이나 IB등의 질병과 감별해야 함. 폐사율 분석이나 부검 소견을 통해 감별이 가능함)

위에서 살펴본 바와 같이 0~2주령 사이에 문제될 수 있는 각종 질병들이 많은걸 알 수 있다. 난계대 되어 들어오는 질병에 대해서는 부화장 선택을 잘해야 함을 알 수 있지만 농장의 여건 상 어쩔 수 없는 부분도 있다는 것을 잘 안다. 하지만 최근의 부화장 및 종계장의 위생 및 질병관리가 전에 비해 많은 향상되어 있는 것은 사실이다. 무엇보다도 농장에서 초기관리가 더욱 많은 비중을 차지하기 때문에 2주령까지의 관리에 더욱 힘써야 한다. 필드에서 잘 이루어지지 않는 부분들이 많다. 한번 체크해보자.

- ☞ 급이기 및 급수기 숫자 및 배열은 부족하거나 잘못되지 않았는가?
- ☞ 입추전 청소상태가 만족스러운가?
- ☞ 깔짚의 위생상태가 적당한가? (혹 곰팡이가 피질 않았는가?)
- ☞ 입추전 깔짚의 온도는 적당히 맞추었는가?
- ☞ 현재 병아리에게 적당한 온도와 습도가 공급되고 있는가?
- ☞ 환기는 충분히 되고 있는가?
- ☞ 열풍기의 연소가 제대로 되고 있는가?
- ☞ 병아리가 급이기 및 급수기에 빨리 적응하고 있는가?
- ☞ 병아리의 활력이 좋은가?
- ☞ 난황흡수가 제대로 되었는가? (일반적으로 48시간내 흡수)
- ☞ 백신의 접종은 정확한 방법으로 접종이 되었는가? 양계