

설계경기 | Competition

서천화력 신재생에너지 테마파크조성 및 태양광 발전소 제어실

Heating power of Seo-cheon, new recycled energy, Development of Theme park and Control Room of Solar Radiation Power Plant

당선작 / 정명철 정희원
(주. 종합건축사사무소 매니아 ENG)

대지위치	충청남도 서천군 서면 마량리 313-2번지 서천화력 제1회 처리장
지역지구	관리지역
주요용도	홍보관 및 전시관
대지면적	약 23,000m ²
건축면적	512.42m ²
연면적	864.95m ²
건폐율	2.23%
용적률	3.76%
규모	지상 2층
발주처	한국중부발전(주)
설계담당	양승희, 양기철, 김민규, 김재덕, 이소영

“자연은 인간을 이롭게 하고, 인간은 자연을 가꾼다.”

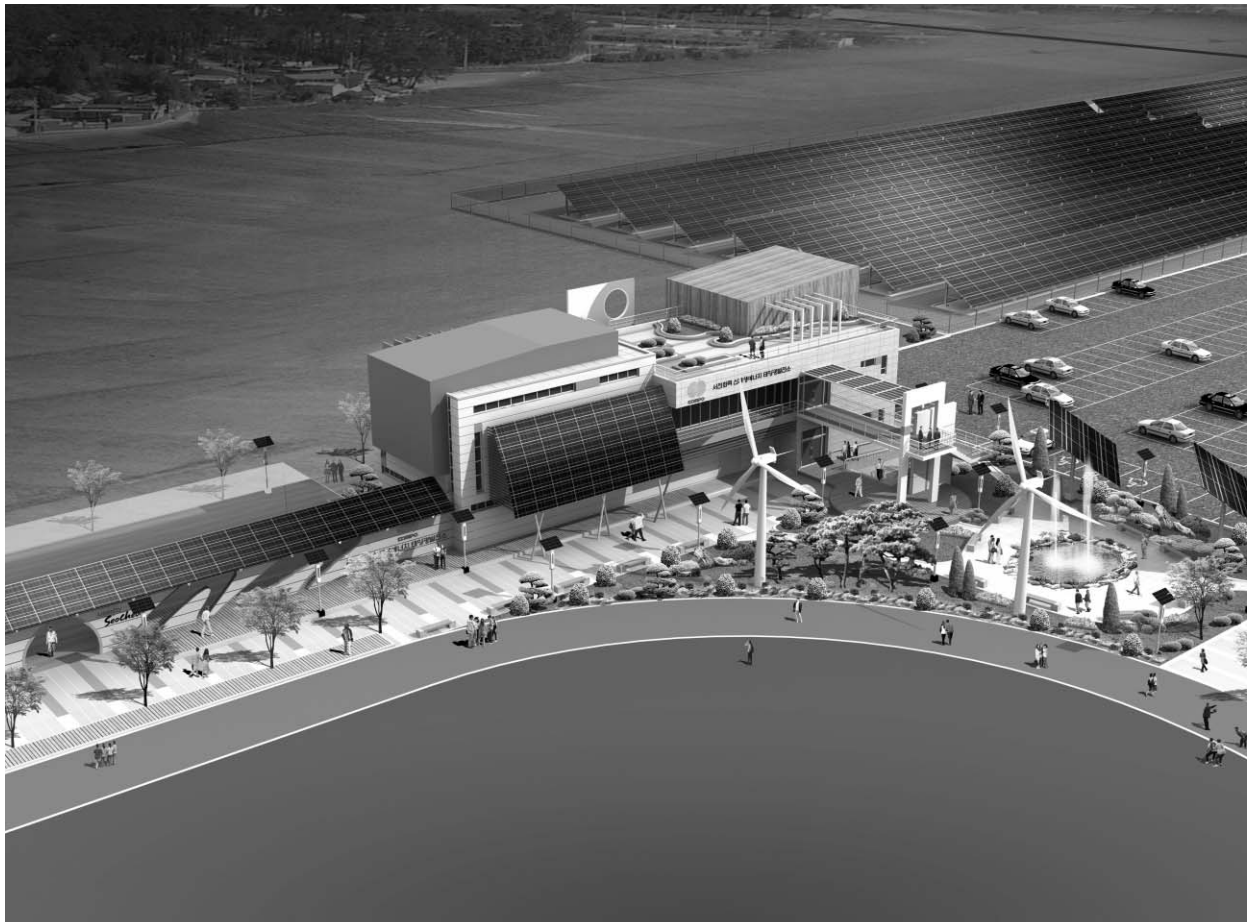
서해안과 동백정을 배경으로 위치한 서천화력 신재생에너지 테마파크 및 태양광 제어실 신축 현상설계(이하 서천테마파크)는 서천지역의 랜드마크적인 역할과 동시에 신재생에너지의 홍보관 및 지역 주민의 공간으로 활용하는데 목적이 있다. 설계지침에 따라 1층에는 태양광 Array를 관리할 수 있는 전기실, 제어실, 냉난방용 지열 기계실이 있으며, 2층에는 다목적 홀, 신재생에너지 전시실, 지역홍보실 및 공용공간으로 설계되었다.

지역주민들과 관광객들을 위한 공간이 2층에 위치함으로써 생기는 동선의 불합리함을 해결하는 방법으로 진입동선을 건물과 이격시킴으로써 관리 동선과 관람 동선을 분리하였다.

건물디자인은 공간 프로그램에 충실하

게 설계되어진 각각의 매스들을 조합하여 전체적인 세 개의 분절된 매스의 형태로 계획하였다. 개개의 실의 기능에 충실하고자 하는 설계의도의 반영이며 동시에 매스의 분절과 관입을 통한 형태구성원리에 충실하고자 하였다. 형태적인 다양함과 복잡함을 지양하고 공간 프로그램에 충실하게 디자인하였다.

테마파크는 주변 자연환경과의 조화를 이룰수 있는 공간으로 계획하였다. 동백나무숲과 동백정으로 통하는 길목에 지역주민과 관광객들에게 친환경 생태공원을 조성하여 편의 공간을 제공하고자 하였다. 테마파크 내에 설치되는 풍력발전기, 추적식 태양광과 신재생에너지를 활용한 태양광 가로등 및 조명등의 적극적인 설치를 통해 체험학습공간으로 활용 가능토록 설계하였다.





남서측



북서측



북서측



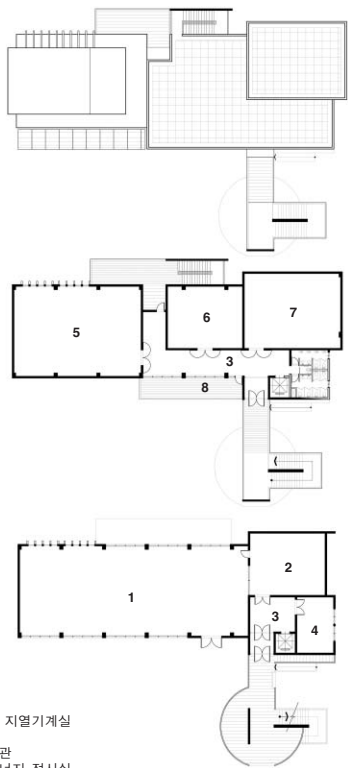
배치도



입구부분

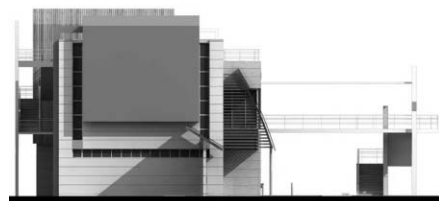


옥상조경



- 01_ 전기실
- 02_ 제어실
- 03_ 홀
- 04_ 냉난방용 지열기계실
- 05_ 다목적홀
- 06_ 지역홍보관
- 07_ 신재생에너지 전시실
- 08_ 태양광 집열판

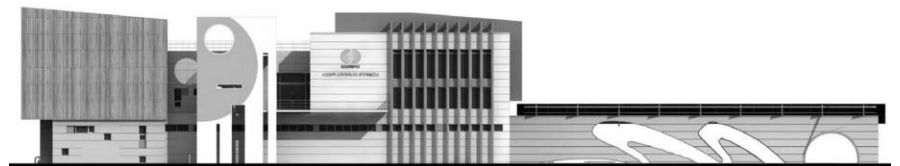
평면도



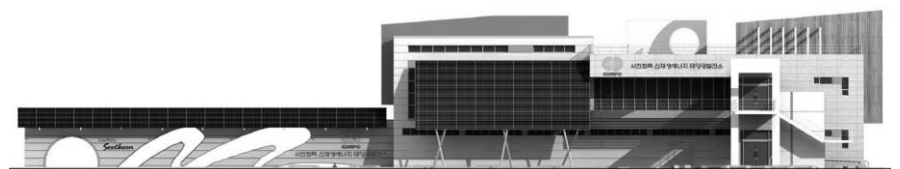
좌측면도



우측면도



배면도



정면도