

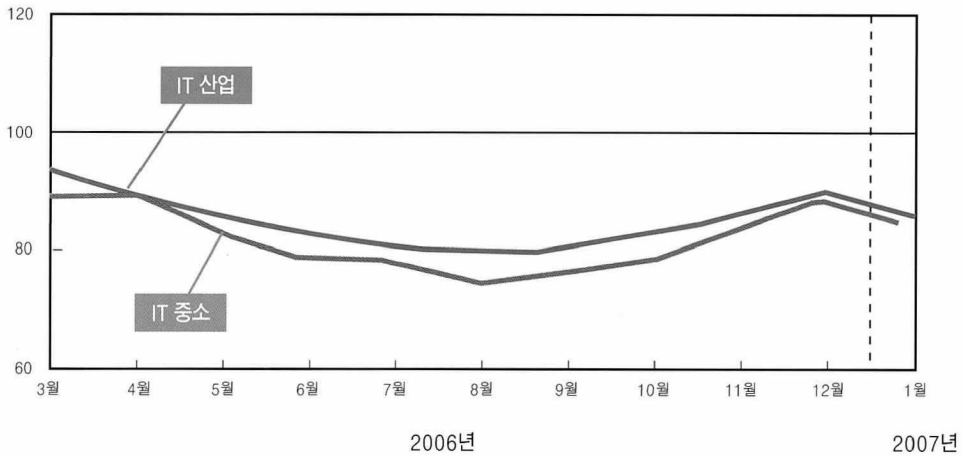
# IT-BSI, 1월 IT경기 전월 대비 하락

KAIT 1,312개 업체 설문조사 결과

● ○ ● 한국정보통신산업협회(KAIT)는 1월 정보통신산업 기업경기실사지수(Business Survey Index : BSD)를 조사한 결과, 1월 국내 IT산업의 BSI는 전월(90)보다 하락한 86을 기록했으나, 2월과 3월에는 91, 98로 상승현상을 보일 것으로 전망된다고 발표했다.

반면 실적치가 전망치와 얼마만큼 일치하는가를 나타내는 실현율은 1월이 93%로 나타났다. 기업들이 체감하는 경기하락 요인은 환율하락, 중소기업들의 경쟁 심화, 국내 소비 둔화 등으로 조사됐다.

● <그림1> IT산업과 IT중소기업의 BSI 실적 추이



● <표1> IT - BSI

구분	2006년										2007년		
	3월	4월	5월	6월	7월	8월	9월	10월	11월	12월	1월	2월	3월
실적치	94	90	86	83	81	80	81	84	86	90	86	-	-
전망치	104	102	100	94	84	83	85	90	92	91	92	91	98

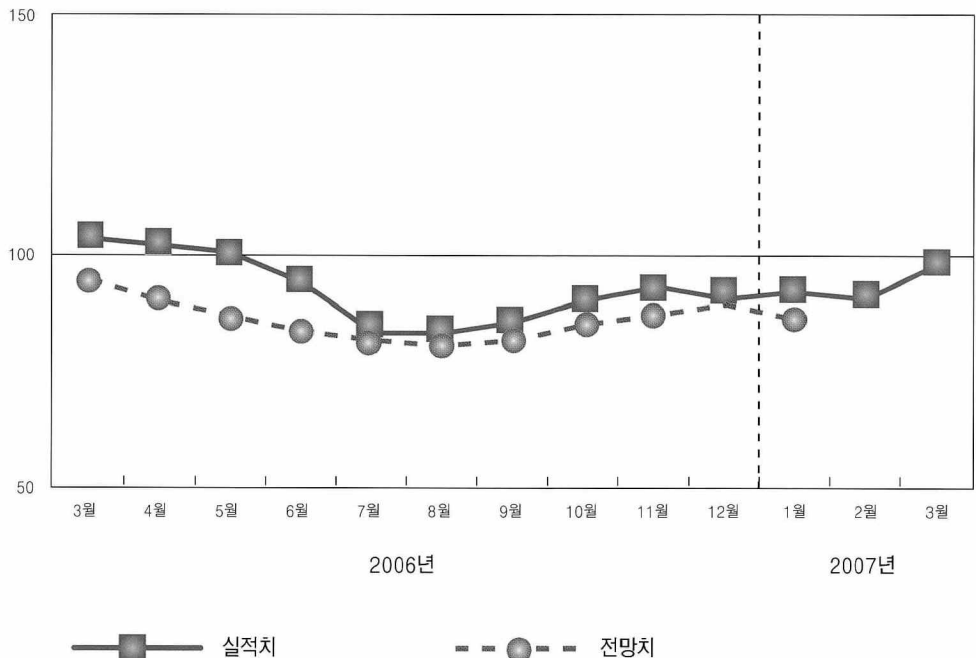
기업경기실사지수(BSI)는 기업체가 느끼는 체감경기를 나타내며, 기준치인 100이면 보합, 100 초과면 호전, 100 미만이면 악화되고 있는 것을 의미하며, 이 조사는 신뢰수준 95%, 허용오차  $\pm 5\%$ 로 이루어지는 표본조사이다.

이 조사는 정보통신서비스, 정보통신기기제조, 소프트웨어(S/W) 등 1312개 응답업체(중소기업 1092개 업체)를 대상으로 지난 1월 25일부터 1월 29일까지 IT공식통계 작성기관인 한국정보통신산업협회(회장 이기태)를 통해 이뤄졌다.

조사내용은 종합경기판단(IT산업경기), 수준판단(제품재고, 생산설비, 고용수준, 설비투자실행, 자금사정), 기업경영판단(생산증가율, 내수판매, 수출, 가동률, 채산성)으로 구성되어 있다.

정보통신산업 부문별로는 1월 실적지수가 정보통신서비스 부문 92, 정보통신기기 부문 76, S/W 및 컴퓨터 관련 서비스 부문 93이었고, 전체 IT산업경기 실사지수는 86을 기록했다. 2월과 3월의 IT산업 경기지수는 91→98로 상승할 것으로 전망된다.

● <그림2> IT - BSI



● <표2> 부문별 IT - BSI

구분	2006년											2007년		
	3월	4월	5월	6월	7월	8월	9월	10월	11월	12월	1월	2월	3월	
정보통신서비스	103	103	95	90	85	84	80	85	90	96	92	-	-	
	-110	-106	-109	-103	-91	-88	-87	-89	-89	-94	-98	-92	-102	
정보통신기기	86	82	77	72	77	75	82	84	83	81	76	-	-	
	-97	-96	-88	-83	-71	-77	-84	-92	-96	-85	-81	-87	-90	
S/W 및 컴퓨터관련서비스	92	85	86	87	79	81	80	82	84	95	93	-	-	
	-106	-107	-103	-96	-90	-85	-84	-87	-91	-95	-99	-94	-103	
IT산업경기 BSI	94	90	86	83	81	80	81	84	86	90	86	-	-	
	-104	-102	-100	-94	-84	-83	-85	-90	-92	-91	-92	-91	-98	

1월 수준판단 부문의 실적지수를 보면, 제품재고, 생산설비는 과잉, 고용수준은 보합, 설비투자실행 증액, 자금사정은 전월 대비 보합인 것으로 조사됐다.

제품재고 105, 생산설비 104, 고용수준 87, 설비투자실행 96, 자금사정 94로 나타났으며, 2월과 3월의 전망지수는 제품재고 104→102, 생산설비 105→105, 고용수준 89→90, 설비투자실행 96→95, 자금사정 94→98로 전망됐다.

● <표2> 수준판단 BSI

구분	2006년											2007년		
	3월	4월	5월	6월	7월	8월	9월	10월	11월	12월	1월	2월	3월	
*제품재고	105	108	105	107	105	105	100	98	104	104	105	-	-	
	-102	-106	-104	-104	-109	-104	-104	-101	-100	-104	-106	-104	-102	
*생산설비	101	101	100	101	104	103	101	98	101	101	104	-	-	
	-99	-101	-101	-101	-104	-103	-102	-101	-99	-103	-105	-105	-105	
고용수준	87	88	87	90	90	91	89	88	88	87	87	-	-	
	-88	-87	-89	-87	-89	-91	-91	-88	-89	-86	-88	-89	-90	
설비투자실행 (당초계획대비)	103	100	96	96	92	92	95	95	94	95	96	-	-	
	-105	-104	-103	-98	-96	-93	-93	-97	-93	-95	-96	-96	-95	
자금사정	93	92	90	87	88	88	89	90	90	94	94	-	-	
	-101	-98	-95	-95	-90	-90	-90	-92	-91	-91	-92	-94	-98	

- '\*' 표시는 일반적으로 경기상승기에는 하락하고, 경기하강기에는 상승하는 역계열임
- ( ) 내는 전망치

월 기업경영판단 부문의 실적지수에서, 전월과 비교하여 생산증가율과 내수판매, 수출은 둔화하였으며, 가동률은 하락, 채산성은 악화된 것으로 조사됐다.

생산증가율 87, 내수판매 89, 수출 83, 가동률 90, 채산성 87로 나타났으며, 2월과 3월의 전망지수는 생산증가율 96→99, 내수판매 95→100, 수출 93→96, 가동률 96→95, 채산성 91→92로 전망됐다

●〈표4〉 기업경영판단 BSI

구분	2006년											2007년		
	3월	4월	5월	6월	7월	8월	9월	10월	11월	12월	1월	2월	3월	
생산증가율	99	94	88	88	85	85	91	94	94	91	87	-	-	
	-106	-107	-101	-92	-90	-86	-97	-99	-103	-95	-90	-96	-99	
내수판매	96	94	91	91	88	87	88	89	90	95	89	-	-	
	-104	-104	-100	-97	-92	-88	-93	-95	-94	-93	-95	-95	-100	
수출	100	93	86	85	86	85	89	98	92	91	83	-	-	
	-104	-110	-104	-95	-94	-89	-94	-94	-101	-97	-92	-93	-96	
가동률	102	92	90	87	87	87	95	98	95	92	90	-	-	
	-105	-108	-96	-92	-87	-88	-96	-101	-105	-93	-90	-96	-95	
채산성	96	94	89	87	87	88	87	87	88	90	87	-	-	
	-103	-102	-97	-94	-87	-89	-92	-92	-93	-91	-90	-91	-92	

●〈표5〉 중소기업 부문별 IT - BSI

구분	2006년											2007년		
	3월	4월	5월	6월	7월	8월	9월	10월	11월	12월	1월	2월	3월	
정보통신서비스	94	101	91	84	81	76	75	75	90	94	88	-	-	
	-104	-102	-101	-96	-80	-85	-87	-82	-84	-96	-93	-86	-90	
정보통신기기	84	79	75	70	75	73	79	81	78	79	76	-	-	
	-95	-94	-86	-81	-69	-74	-82	-88	-93	-84	-81	-86	-89	
S/W 및 컴퓨터 관련서비스	90	84	84	87	77	78	78	83	83	93	91	-	-	
	-104	-107	-102	-93	-90	-85	-81	-86	-90	-93	-98	-94	-102	
IT중소기업 BSI	89	89	83	79	78	75	77	79	84	88	84	-	-	
	-101	-100	-96	-90	-79	-81	-83	-85	-89	-91	-90	-88	-93	

IT중소기업 1월 실사지수의 경우, 정보통신서비스 부문 88, 정보통신기기 부문 76, S/W 및 컴퓨터 관련 서비스 부문 91로, 전체 IT중소기업의 실사지수는 84를 기록하였으며, 2월과 3월은 88, 93으로 전망되어 상승현상을 보일 것으로 전망된다. **K**