

11월 IT-BSI 다소 호전, 12~1월도 완화세

최고 실적치는 기간통신서비스, 최저 실적치는 방송서비스

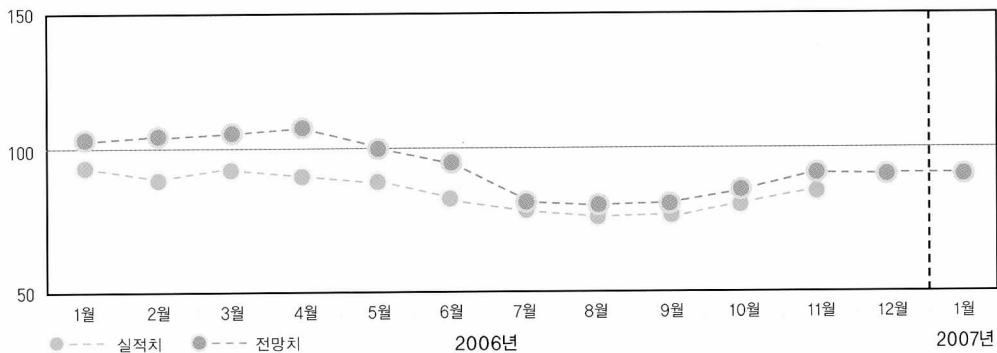
●○● 11월 IT산업의 종합경기 실적치는 86으로 전월(84)에 비해 호전됐던 것으로 조사됐다. 동시에 12월과 1월의 전망치는 91 → 91로 악화현상이 완화될 것으로 전망된다. 또 11월 실현율은 93%로 나타났다. 실현율은 실적치와 전망치가 얼마만큼 일치하는가를 나타내는 지표다.

●〈표 1-1〉IT-BSI

구 분	2006년												2007년	
	1월	2월	3월	4월	5월	6월	7월	8월	9월	10월	11월	12월	1월	
IT산업 경기	실적치	95	91	94	90	86	83	81	80	81	84	86	-	-
	전망치	102	104	104	102	100	94	84	83	85	90	92	91	91
	실현율(%)	93	86	89	87	84	87	96	96	95	93	93	-	-

본 협회가 조사해 정부통신부가 발표한 조사에 따르면, 정보통신서비스 부문에서 90, 정보통신기기 부문은 83, S/W 및 컴퓨터관련서비스 부문은 84로 IT산업 경기실사지수는 86을 기록했다. 12월과 1월의 IT산업 경기지수는 91 → 91로 전망됐다.

●〈그림1-1〉IT-BSI



● <표 1-2> 부문별 IT-BSI

구 분	2006년												2007년
	1월	2월	3월	4월	5월	6월	7월	8월	9월	10월	11월	12월	1월
정보통신서비스	94 (101)	97 (101)	103 (110)	103 (106)	95 (109)	90 (103)	85 (91)	84 (88)	80 (87)	85 (89)	90 (89)	- (94)	- (98)
기간통신서비스	100 (92)	108 (100)	115 (108)	123 (108)	100 (123)	92 (108)	92 (92)	92 (92)	77 (85)	77 (85)	100 (77)	- (92)	- (108)
별정통신서비스	95 (93)	88 (107)	100 (104)	96 (109)	87 (109)	98 (102)	93 (100)	96 (96)	93 (98)	100 (96)	98 (98)	- (104)	- (105)
부가통신서비스	100 (110)	100 (113)	100 (111)	100 (100)	88 (105)	88 (98)	86 (95)	86 (93)	87 (94)	87 (96)	89 (96)	- (96)	- (97)
방송서비스	81 (108)	91 (85)	95 (115)	92 (106)	104 (99)	82 (104)	70 (78)	62 (70)	64 (72)	75 (80)	74 (85)	- (85)	- (80)
정보통신기기	95 (104)	87 (103)	86 (97)	82 (96)	77 (88)	72 (83)	77 (71)	75 (77)	82 (84)	84 (92)	83 (96)	- (85)	- (84)
통신기기	93 (108)	87 (106)	86 (99)	80 (94)	73 (86)	78 (86)	76 (72)	82 (77)	85 (85)	89 (90)	85 (98)	- (85)	- (81)
정보기기	91 (96)	89 (99)	83 (94)	78 (94)	78 (90)	66 (80)	76 (64)	60 (71)	75 (74)	80 (92)	79 (94)	- (82)	- (87)
방송기기	101 (108)	84 (106)	86 (95)	77 (94)	74 (82)	66 (74)	73 (69)	68 (71)	76 (80)	78 (90)	82 (96)	- (92)	- (91)
부 품	94 (104)	89 (102)	89 (101)	92 (101)	81 (94)	78 (92)	82 (80)	89 (88)	90 (95)	89 (94)	85 (96)	- (79)	- (75)
S/W 및 컴퓨터관련서비스	97 (102)	90 (110)	92 (106)	85 (107)	86 (103)	87 (96)	79 (90)	81 (86)	80 (84)	82 (87)	84 (91)	- (95)	- (94)
패키지S/W	96 (106)	85 (113)	91 (106)	80 (102)	83 (99)	82 (95)	76 (87)	75 (81)	75 (82)	76 (86)	81 (85)	- (88)	- (88)
컴퓨터관련서비스	97 (97)	88 (110)	88 (107)	87 (104)	85 (97)	90 (88)	83 (84)	87 (82)	84 (85)	83 (88)	87 (92)	- (97)	- (97)
디지털콘텐츠 개발 및 DB제작	97 (104)	97 (106)	96 (104)	88 (115)	90 (113)	89 (104)	79 (99)	80 (96)	80 (86)	88 (88)	84 (97)	- (100)	- (97)
IT산업경기 BSI	95 (102)	91 (104)	94 (104)	90 (102)	86 (100)	83 (94)	81 (84)	80 (83)	81 (85)	84 (90)	86 (92)	- (91)	- (91)

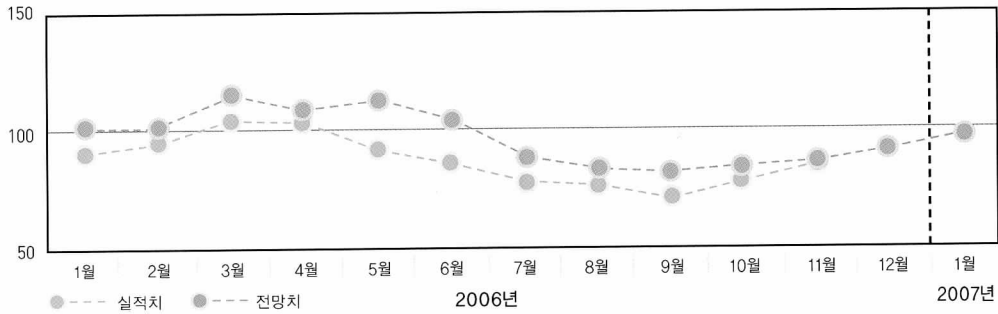
※ () 내는 전망치

정보통신서비스의 경우에는 11월에 악화되었던 것으로 조사됐으며, 12월과 1월(90→94→98)에는 악화현상이 완화될 것으로 전망된다.

최고 실적치를 나타내고 있는 부문은 기간통신서비스(100→92→108)로, 최고 전망치를 나타내고 있는 부문 역시 기간통신서비스인 것으로 조사됐다.

반면 최저 실적치를 나타내고 있는 부문은 방송서비스(74→85→80)이며, 최저 전망치를 나타내고 있는 부문 역시 방송서비스인 것으로 조사됐다.

● <그림1-2> 정보통신서비스-BSI

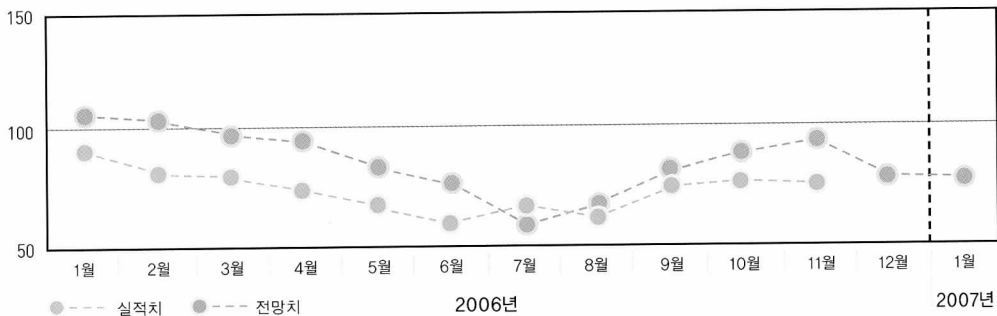


정보통신기기 부문은 11월에 악화됐던 것으로 조사됐다. 12월 이후(84→85→84)에도 비슷한 수준을 유지할 것으로 전망된다.

최고 실적치를 나타내고 있는 부문은 통신기기(85→85→81)와 부품(85→79→75)이며, 최고 전망치를 나타내고 있는 부문은 방송기기(82→92→91)인 것으로 나타났다.

최저 실적치를 나타내고 있는 부문은 정보기기(79→82→87)이며, 최저 전망치를 나타내고 있는 부문은 부품(85→79→75)인 것으로 나타났다.

● <그림1-3> 정보통신기기-BSI

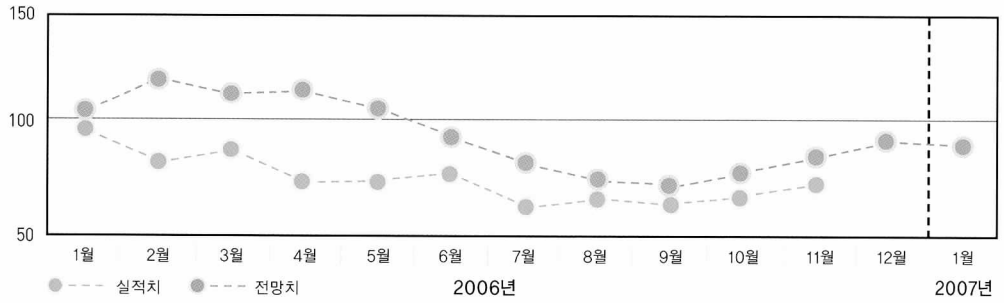


S/W 및 컴퓨터관련서비스 부문도 11월에 악화됐다. 그러나 11월 이후 (84→95→94)에는 악화현상이 완화될 것으로 전망된다.

최고 실적치를 나타내고 있는 부문은 컴퓨터관련서비스(87→97→97)이며, 최고 전망치를 나타내고 있는 부문은 컴퓨터관련서비스(87→97→97)와 디지털콘텐츠 개발 및 DB제작(84→100→97)인 것으로 나타났다.

반면 최저 실적치를 나타내고 있는 부문은 패키지소프트웨어(81→88→88)이며, 최저 전망치를 나타내고 있는 부문 역시 패키지소프트웨어인 것으로 조사됐다.

●〈그림1-4〉 S/W 및 컴퓨터관련서비스 - BSI



한편, 11월 중소기업의 IT산업 종합경기 실적치는 84로 조사되었으며, 12월과 1월의 전망치는 91→90으로 악화가 완
화될 것으로 전망됐다. 실적치가 전망치와 얼마만큼 일치하는가를 나타내는 실현율은 11월 94%로 나타났다. [3]

●〈표 1-3〉IT- BSI

구 분	2006년												2007년	
	1월	2월	3월	4월	5월	6월	7월	8월	9월	10월	11월	12월	1월	
IT산업 경기	실적치	97	88	89	89	83	79	78	75	77	79	84	-	-
	전망치	103	105	101	100	96	90	79	81	83	85	89	91	90
	실현율(%)	94	81	87	88	84	86	99	92	92	92	94	-	-

●〈그림1-5〉 IT- BSI

