

설계경기 | Competition

청주 서부도서관

Cheong-ju Seobu Library

당선작 / 오선교 정화민
(주. 선엔지니어링 종합건축사사무소)

대지위치	충청북도 청주시 흥덕구 복대동 3025번지
지역지구	자연녹지지역
주요용도	교육연구시설
대지면적	36,496.50㎡
건축면적	1,098.53㎡
연면적	2,481.47㎡
건폐율	3.39%
용적률	4.94%
규모	지하 1층, 지상 2층
발주처	청주시청
설계담당	정용현, 송용룡, 강희준, 강석진, 김승재, 박성일, 김두현

Linkage : '연계-사잇공간'

사잇공간은 도서관의 공간적 아이덴티티를 부여하고 각각을 공간적으로 통합하며, 소통과 상호작용을 위한 시점이다. 체육시설과 공원 산책로와의 연계를 통한 자연교류, 지역주민의 자연휴게, 다양한 정보교류, 문화체험, 학습의 장으로 기능하고 바람이 통하고 햇볕이 들며 지역주민들에게 여유를 제공한다.

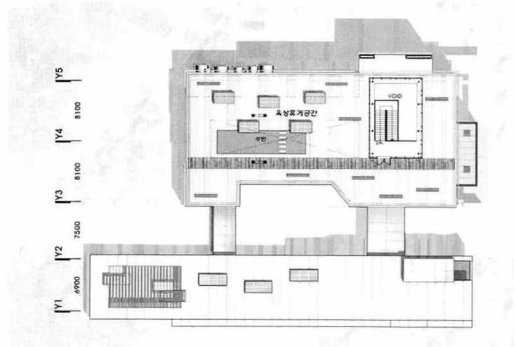
배치계획 : '바람이 통하고 햇볕이 드는 사잇공간...'

도시와 공원에 경계점에 위치할 열린 도서관은 지역간의 단절이 아닌 소통과 교류의 장으로서 사잇공간을 갖는다. 공원 내 체육시설, 동사무소와 각 휴게시설을 연결하는 보행도선을 유입시켜 주민 커뮤니티 형성에 시작점이 된다. 또한 이 사잇공간의 중심으로 두 매스를 분리 배치하여 변화하는 도서관에 다양한 기능을 담아낸다.

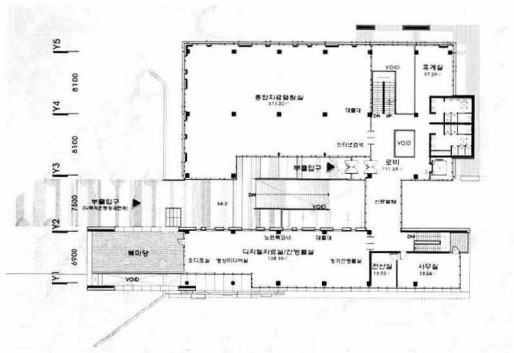
평면계획 : '활짝 열린 주민문화공간으로서 도서관...'

- B1
 - 레벨차를 이용한 선크가든 조성
 - 자연채광 및 환기를 통한 쾌적한 환경제공
 - 다양한 교류의 다목적 활동 공간 마련
- 1F
 - 어린이열람실과 모자열람실은 햇살에 의한 자연채광과 자연환기에 유리하도록 남향 배치
 - 직지마당을 통한 유아활동 범위 확대
- 2F
 - 사무공간을 2층에 배치하여 관리의 효율성을 높임
 - 디지털자료실과 종합자료열람실을 동별기능배치로 분리하고 브릿지를 통하여 유기적인 연결을 꾀함
 - 열람실은 남측 사잇공간에 의한 자연채광을 유입하고, 북측의 열린 조망을 부여함

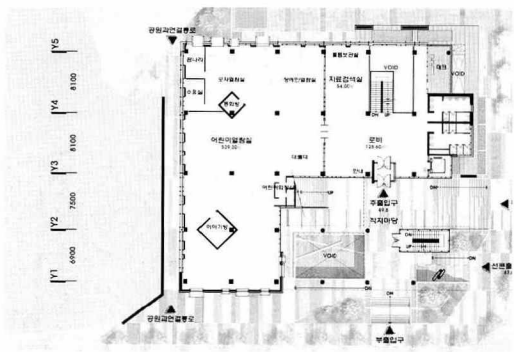




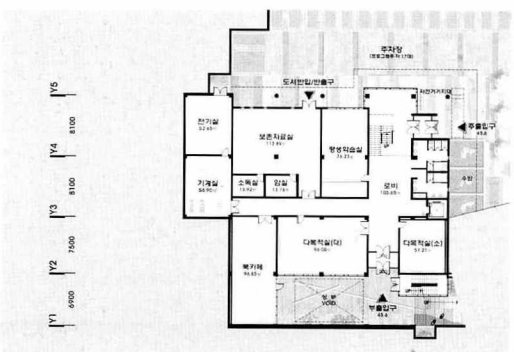
지층 평면도



2층 평면도



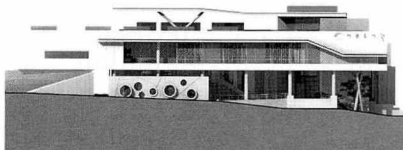
1층 평면도



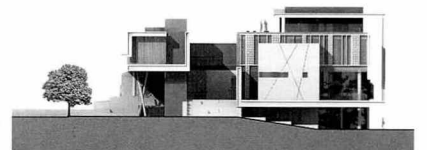
지하층 평면도



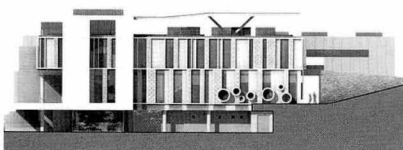
배치도



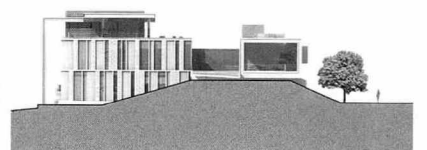
남측면도



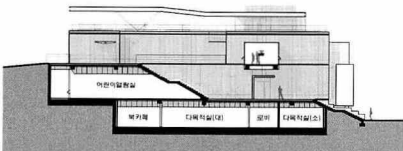
동측면도



북측면도



서측면도



중단면도



횡단면도



투시도 1



투시도 2



Linkage(연계-사잇공간)

청주 서부도서관

Cheong-ju Seobu Library

가작 / 정철영 정희민
(주. 청우 종합건축사사무소)

- 대지위치 충북 청주시 흥덕구 복대동 3025(진재공원내)
- 지역지구 자연녹지시설(근린공원시설)
- 주요용도 교육연구 및 복지시설(도서관)
- 대지면적 2,950㎡
- 건축면적 1,066.80㎡
- 연면적 2,472.06㎡
- 건폐율 2.92%
- 용적률 5.13%
- 규모 지하 1층, 지상 2층
- 설계담당 김진기, 조명희, 신중호, 조성식

새로운 장소에서의 건축공간은 '집단적 삶'이 가지는 모든 형태의 근본'이기 때문에 공공성, 효용성, 조형성, 지역성이 표현되어 지역주민과 함께 호흡해 나가는 공간의 구축이 요구된다.

계획의 주안점

- 지역주민이 공유하는 이용자 중심의 편의성 제공
 - 지역주민의 교육 및 문화행사 유치를 위한 열린공간 제공
 - 기능적이고 명확한 동선체계로 이용자와 관리자의 편의성 도모
 - 경사지형의 합리적 활용을 통한 풍부한 내외부 공간의 체험유도
- 지역의 상징적 이미지 구현을 위한 형태의 모색
 - 현대적 감각의 조형성, 인지성에 의한 새로운 지역명소 창출

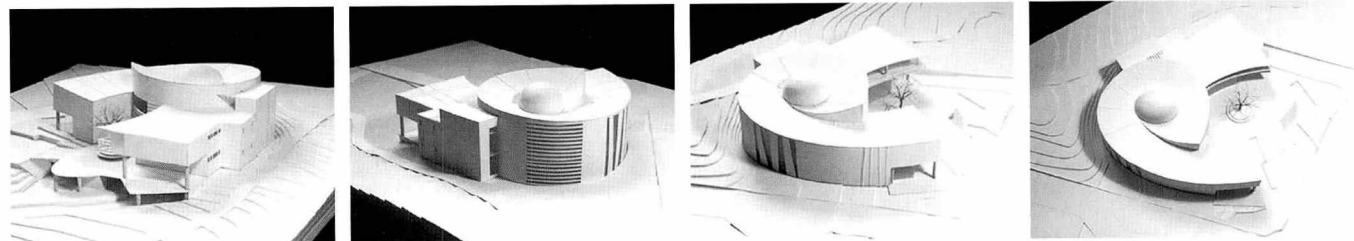
- 열린 도서관의 접근성과 곡선에 의한 친근한 이미지의 형태모색
- 주변환경과 조화된 기능의 부여
 - 주변공원과의 합리적인 이용동선 체계 확보
 - 저층부 자연채광 확보를 위한 천창의 계획

형태계획

- 근린공원 내 위치하여 주변과 조화를 이루면서 정형화된 형태를 탈피
- 전통적(버선코/처마)요소 중의 부드러운 곡선을 사용하고, 지식을 축적해나가는 모습의 흐름 형태를 형태화하여 계획하였다.

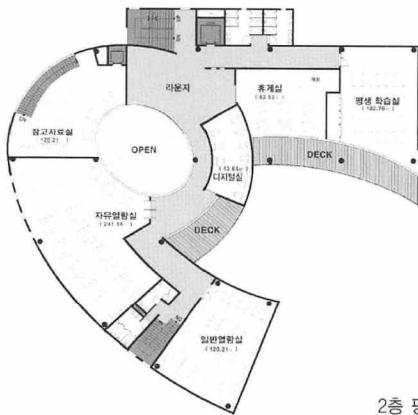
평면계획

- 기능별 Zoning
 - 이용특성에 따른 층별 공간계획
 - 다양한 옥외데크 등을 통한 친환경공간 제공



• 세부계획

- 지하층(서비스영역) : 주차장을 통해 장애자 및 복모빌의 원활한 접근 유도
- 1층(정보처리/사무관리영역) : 자료실, 전산실, 사무실의 그룹화된 배치로 업무 및 관리의 효율성 도모
- 2층(학습/문화교육영역) : 열람위주의 공간으로 학습분위 조성을 위한 상층부의 독립배치 다양한 문화프로그램을 수용할 수 있는 공간을 도입하여 시설물 이용의 융통성 부여



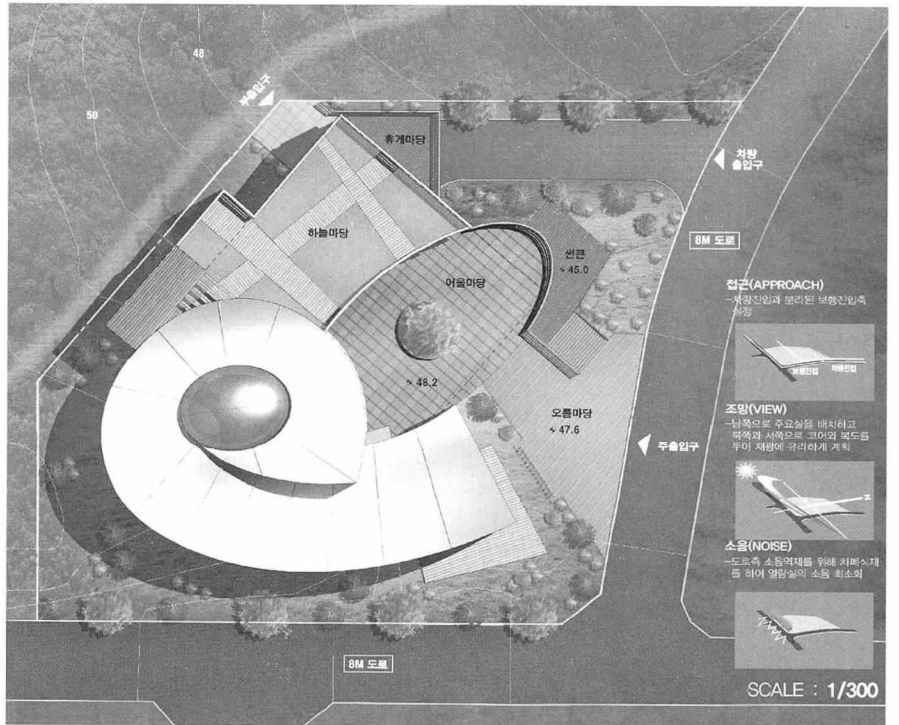
2층 평면도



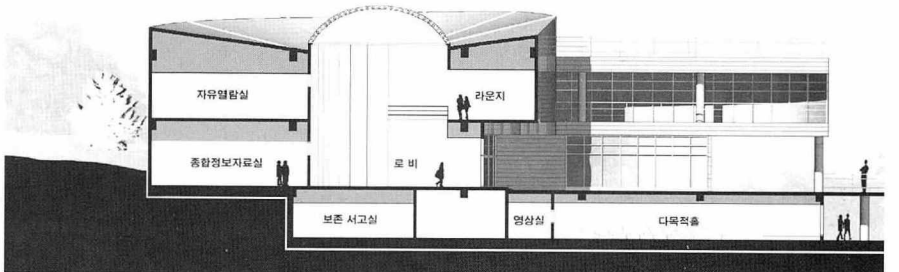
1층 평면도



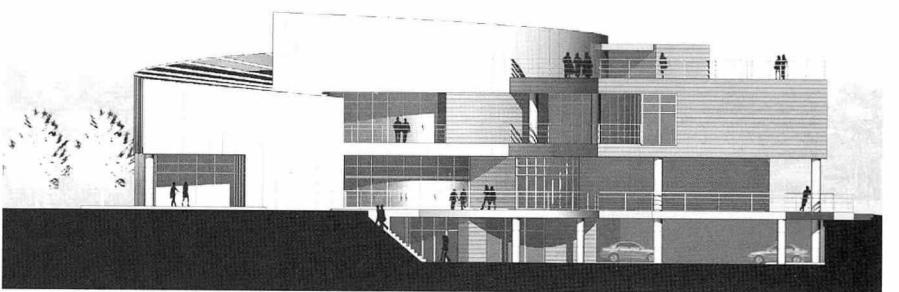
지하층 평면도



배치도



주단면도



입면도

<p>■ 중별평면계획</p> <ul style="list-style-type: none"> ● 학습/문화교육영역 열람위주의 공간으로 학습분위 조성을 위한 상층부의 독립배치 다양한 문화프로그램을 수용할 수 있는 공간을 도입하여 시설물 이용의 융통성 부여 ● 정보처리/사무관리영역 자료실, 전산실, 사무실의 그룹화된 배치로 업무 및 관리의 효율성 도모 ● 서비스 영역 지하층에 주차장 및 보행자 편의시설을 도입 	<p>■ 내부 동선 계획</p> <ul style="list-style-type: none"> 지상 2층 정보처리/사무관리영역 지상 1층 자료실, 전산실, 사무실 지하 1층 주차장, 보행자 편의시설 	<p>■ 자연/전통성 소재</p> <ul style="list-style-type: none"> - 수변공간에 맞는 자연친화적 소재 사용, 직선미 - 빌딩의 기하학을 하는 주된 재료 삼나무 - 투수성 콘크리트, 벽돌, 타일의 사용 <p>■ 인자성/상징성의 표현</p> <ul style="list-style-type: none"> - 상층부의 열람실, 독서실 - 도시의 맥락을 잇는 형태 구현 - 기존주변의 정서와 조화
--	---	--