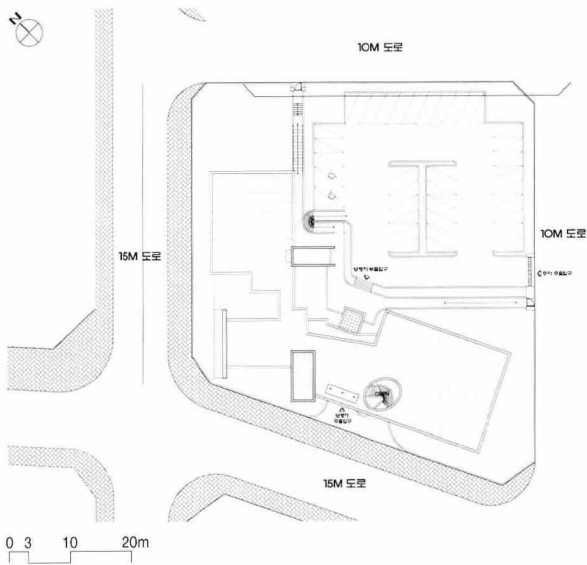


의정부 세관

Uijeongbu Customs

● 배치도

● 건축개요



- 대지위치 경기도 의정부시 용현동 546(송산지구 4-1)
- 지역/지구 제2종 일반주거지역
- 용도 업무시설(공공업무시설-국가기관청사)
- 대지면적 3,331.70㎡
- 건축면적 847.74㎡
- 연면적 1,659.96㎡
- 건폐율 25.44%
- 용적률 38.08%
- 규모 지하 1층, 지상 2층
- 구조 철근콘크리트조
- 외부마감 T30화강석 버너구이, 황토벽돌치장쌓기, 외단열시스템,
- 내부마감 T18칼라복층유리
- T30화강석 버너구이, 황토벽돌치장쌓기, T12흡음텍스
- 설계담당 남경수, 신현대, 박찬갑, 김동욱
- 감리 미건 종합건축사 사무소
- 건축주 관세청 의정부세관
- 사진 미건 종합건축사사무소 제공



- Location 546, Yonghyeon-dong, Uijeongbu-si, Gyeonggi-do, Korea
- Site area 3,331.70㎡
- Bldg area 847.74㎡
- Gross floor area 1,659.96㎡
- Bldg coverage ratio 25.44%
- Gross floor ratio 38.08%
- Structure R,C
- Bldg. Scale F2, B1



최근 남북간 인적·물적 교류가 점차 증가하고 있는 실정에 비추어 향후 남북교류는 물론이고 경기 북부지역의 관세행정 증추적 역할을 위해 발주된 건축물이다.

현장주변은 임대주택으로 둘러 쌓여있고 소규모 상가들이 밀집되어 있지만 보행자를 만나기 힘들 정도로 쓸쓸한 여건이었다.

답이 없이 누구나 들어와 공간을 함께 나누는 곳을 만들어 삶에 지친 동네 사람들과 함께 사용하는 건축물을 만들고 싶다는 욕심이 생겼다.

대지 형태는 택지개발이 되었지만 남과 북이 1.8m에 이르는 경사지이며 지방자치단체에서 낮은 방향으로 주차진입을 유도하고 있어 기존지형의 경사지를 이용한 배치 및 외부 공간 이용계획이 요구되었다.

경사지를 최대한 이용하고 터파기에서 발생된 암을 조경 석재로 재사용 하고 흙은 반출 없이 그대로 사용하여 예산을 절감할 수 있었다.

조사업무와 민원업무가 혼재되어 있어 보안이 중요한 건물이지만 열린공간을 제공하기 위해 담장 없는 건물로 계획 되었고 형태는 자유롭지만 도시의 흐름에 순응하는 배치를 하므로 주변과 조화를 고려하였다.

건물의 매스는 업무동과 후생복지동으로 이원화 하고 중앙부에 로비를 배치하여 두 개동의 기능을 연결해주어 업무의 효율성을 높이고자 하였으며 관공서의 이미지를 벗어나고자 황토벽돌과 외단열시스템을 사용하여 주민에게 친숙하게 다가서는 건물로 설계하였다.

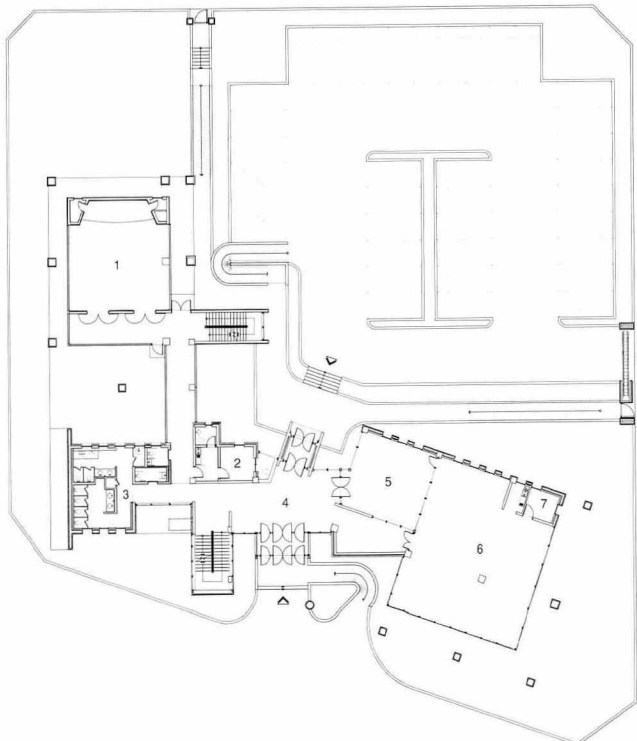
진입부에 지붕을 타원형으로 비워두고 그 곳으로 떨어지는 빛과 빗물로 아래의 소나무와 초화류가 자라게 만들어 관세청 핵심가치인 동반자정신을 담고자 했다.

진행과정에서 많은 아쉬움이 남았지만 북부지역의 관세행정에 많은 도움이 되었으면 한다. ■

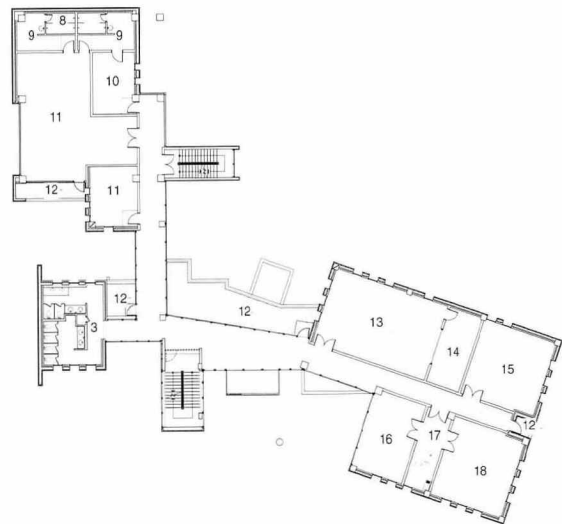




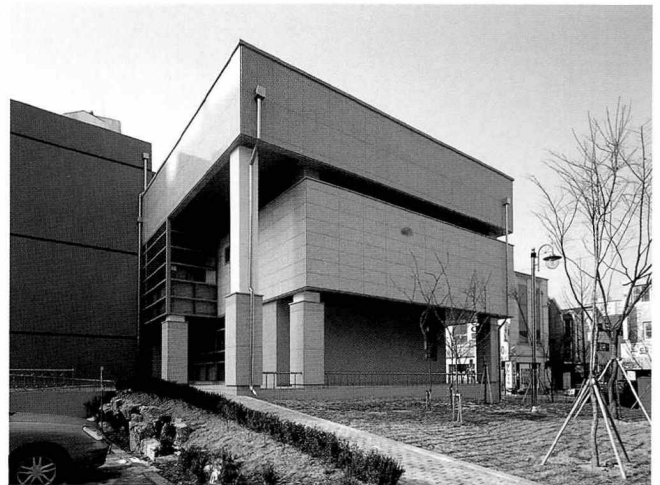
- | | |
|------------|-----------|
| 01_ 대회의실 | 10_ 탈의실 |
| 02_ 당직실 | 11_ 체력단련실 |
| 03_ 화장실 | 12_ 발코니 |
| 04_ 로비 | 13_ 조사실 |
| 05_ 민원실 | 14_ 피자실 |
| 06_ 사무실 | 15_ 여화실 |
| 07_ 전신/통신실 | 16_ 스포의실 |
| 08_ 샤워장 | 17_ 부속실 |
| 09_ 락커룸 | 18_ 기관장실 |



1층 평면도

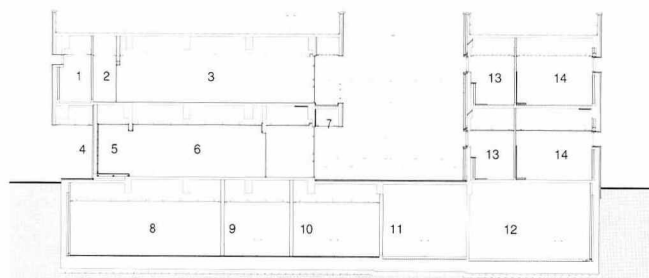


2층 평면도

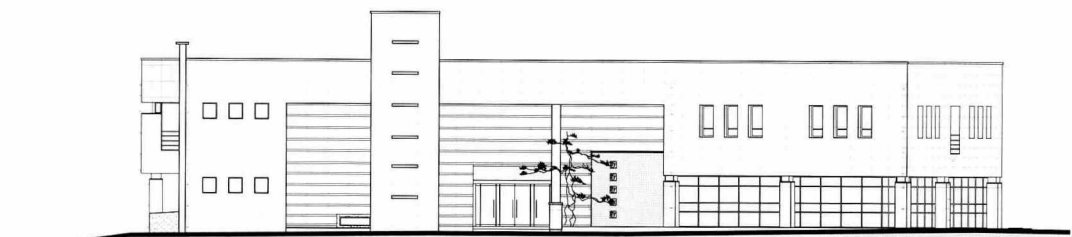


- | | | |
|---|---|---|
| 1 | 2 | 4 |
| 3 | 5 | |
- 1 동측 전경
 - 2 남측 전경
 - 3 북측 전경
 - 4 동측 전경
 - 5 2층 복도

- 01_ 사위장
- 02_ 락커
- 03_ 체력단련실
- 04_ 피로티
- 05_ 무대
- 06_ 대회의실
- 07_ 복도
- 08_ 압수창고
- 09_ 창고
- 10_ 서로
- 11_ 전기실
- 12_ 기계실
- 13_ 화장실(남)
- 14_ 화장실(여)



주단면도



정면도