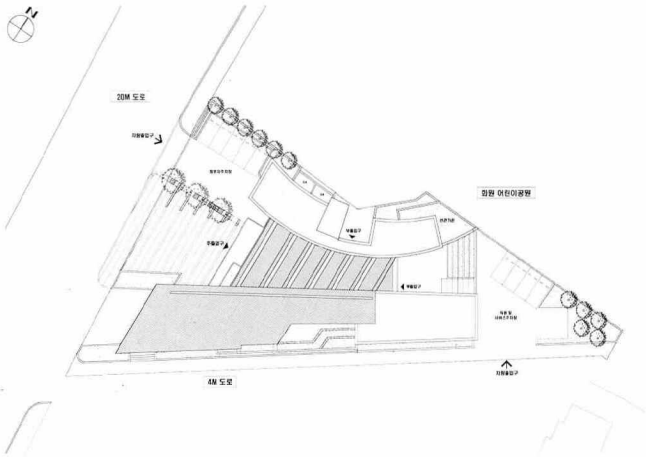


# 화원종합사회복지관

Hwa-won welfare center

● 배치도

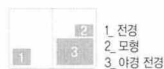
● 건축개요



- 대지위치 서울시 구로구 구로본동 476-134외 2필지
- 지역/지구 일반주거지역(일부 준주거지역)
- 용도 교육연구 및 복지시설
- 대지면적 2,095.㎡
- 건축면적 822.51㎡
- 연면적 3,231.42㎡
- 건폐율 39.26%
- 용적률 124.87%
- 규모 지하 1층, 지상 4층
- 구조 철근콘크리조
- 외부 마감 THK10 ALUM HONEYCOB PANNEL,  
THK1.0 ALUM 각형 PANNEL THK18 칼라복층유리(건물),  
THK18 칼라로이복층유리(아트리움)
- 설계담당 김상기, 한대희, 서영훈
- 구조설계 산아구조
- 설비설계 (주)우원 M&E
- 전기설계 (주)제일설계
- 시공사 명남종합건설(주)
- 수상내역 제24회 서울시건축상 장려상



- Location 476-134, Gurobon-dong, Guro-gu, Seoul, Korea
- Site area 2,095.㎡
- Bldg area 822.51㎡
- Gross floor area 3,231.42㎡
- Bldg coverage ratio 39.26%
- Gross floor ratio 124.87%
- Structure R,C
- Bldg. Scale B1, F4



### 다양한 문화의 인큐베이터

새로운 사회복지관에서는 기존의 경직된 공간을 탈피하여 문화공간이라는 성격에 부합되도록 자유롭고 다양한 공간을 만들어 지역 문화의 창조적 생산이 가능토록 했다.

### 마을의 작은 복합문화공간

기존의 사회복지관은 저소득층의 자립능력을 배양하는 측면이 강했다면, 최근의 사회복지관은 문화, 체육, 여가활동공간으로서의 성격이 강해지는 추세이다.

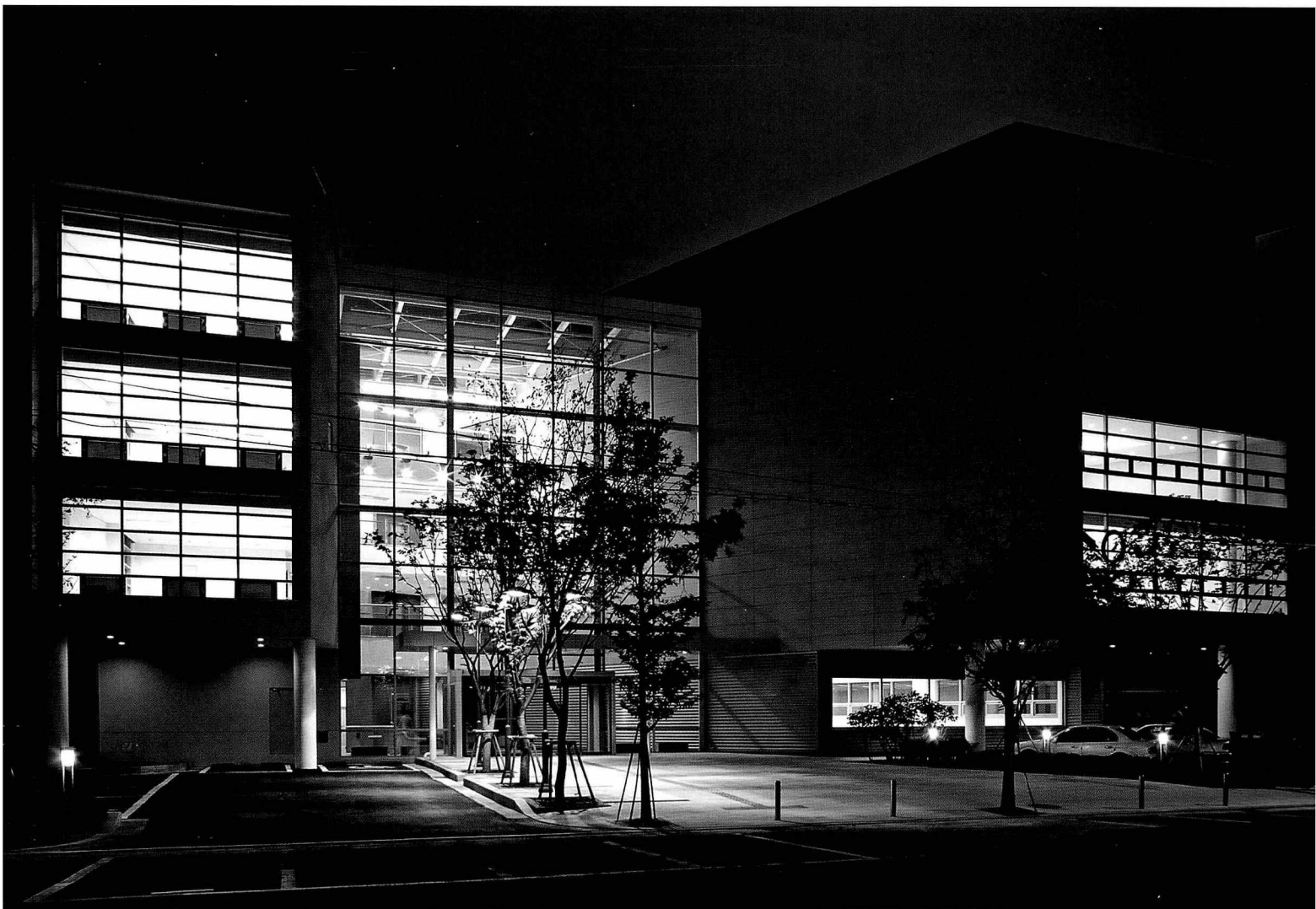
이러한 추세에 발 맞추어 본 계획에서는 지역의 핵심적인 복합문화공간을 만드는데 포커스를 맞추었다.

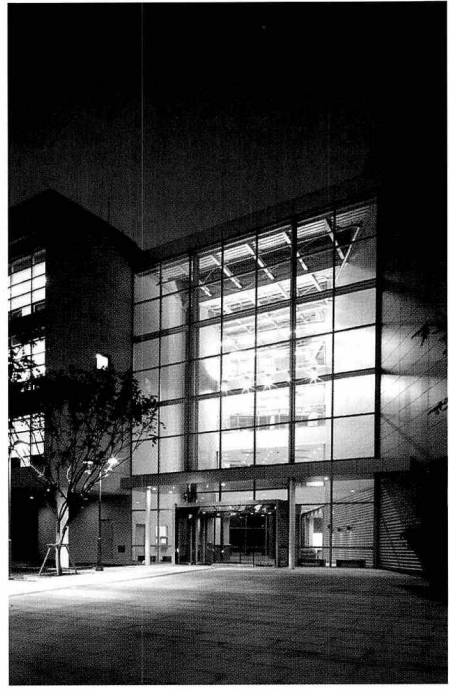
### 새로운 모습의 사회복지관

기존의 관공서 같은 권위적인 건물이 아닌 문화공간다운 새로운 이미지의 건물을 계획하여, 마을을 새롭게 변화시키고자 하였다.

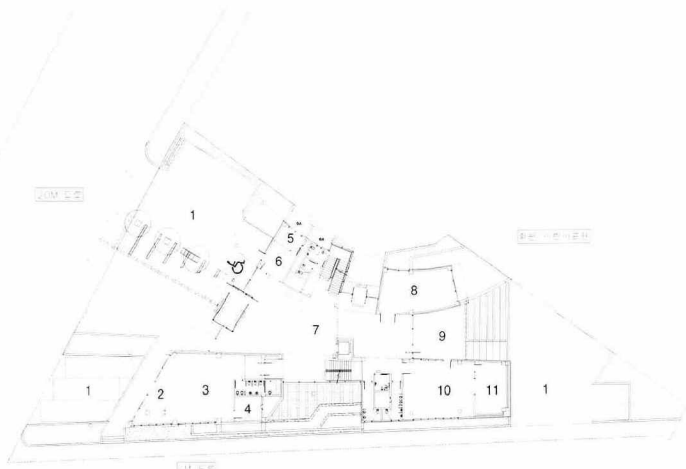
### 주변 환경과의 조화

이벤트몰을 유리박스로 계획하여 진입광장에서의 시각적 개방감과 인근 주택에서 공원으로 향하는 시야를 열어주었으며 화원어린 이공원과의 연계성에 중점을 두었다. 圖

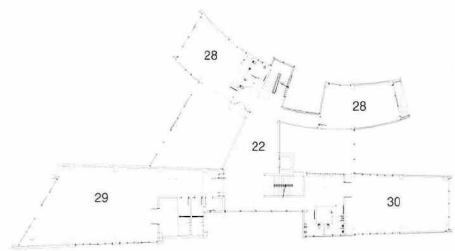




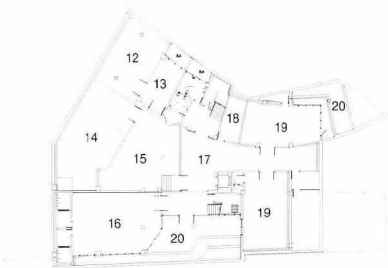
- |           |               |             |
|-----------|---------------|-------------|
| 01_ 주차장   | 11_ 주방        | 21_ 도서실     |
| 02_ 사무실   | 12_ 전기실       | 22_ 전시홀     |
| 03_ 어린이집  | 13_ 발전기실      | 23_ 인터넷검색코너 |
| 04_ 조리실   | 14_ 물탱크실      | 24_ 방과후교실   |
| 05_ MDF실  | 15_ 기계실       | 25_ 상담실     |
| 06_ 안내실   | 16_ 사회체육프로그램실 | 26_ 자원봉사자실  |
| 07_ 이벤트홀  | 17_ 출         | 27_ 사무실     |
| 08_ 물리치료실 | 18_ 응역원실      | 28_ 프로그램실   |
| 09_ 휴게정원  | 19_ 노인취미교실    | 29_ 체육단련실   |
| 10_ 무료급식실 | 20_ 선근가든      | 30_ 청소년집단실  |



1층 평면도



3층 평면도



지하층 평면도



2층 평면도

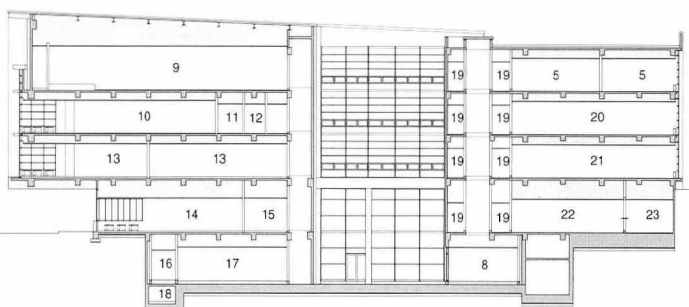
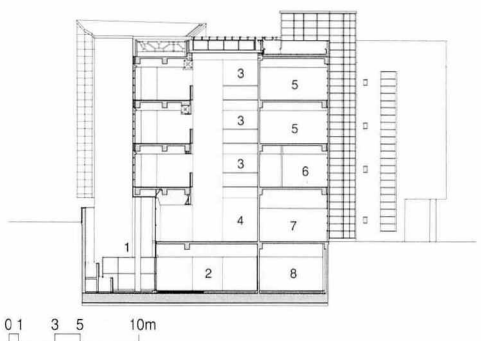


- 1. 탐라이트
- 2. 주출입구
- 3. 선문가든
- 4. 로비

- 01. Sunken
- 02. Hall
- 03. 전시홀
- 04. 이벤트를
- 05. 프로그램실
- 06. 상담실
- 07. 물리치료 및 장애인 재활실
- 08. 노인 취미교실
- 09. 강당
- 10. 체력 단련실
- 11. 창고
- 12. 사무실
- 13. 방과후교실
- 14. 어린이집(장애)
- 15. 조리실
- 16. 강의실
- 17. 사회체육프로그램실
- 18. PIT
- 19. 화장실
- 20. 청소년집단실
- 21. 사무실
- 22. 무료급식실
- 23. 주방



북측입면도



단면도