

토함 정사

Toham Residence

〈2006한국건축문화대상 준공건축문부문 우수상 수상작/2006년 3월호 게재〉

● 배치도

● 건축개요



대지위치	경상북도 경주시 진현동 347-4 외 1필지
지역지구	보전녹지지역
대지면적	1,137.00m ²
건축면적	208.88m ²
연면적	250.74m ²
건폐율	18.37%
용적율	17.39%
주차대수	2대
규모	지하 1층, 지상 1층
구조	철근콘크리트
최고높이	6m
외부마감	외단열/실리콘 페인트, 적삼목루버, 칼라복층유리노출콘크리트
사진	건축사사무소 제공(촬영 임영수)
설계담당	박기원, 김경배, 배좌섭, 이장우, 김석철, 권오재



Location 347-4, Jinhyeon-dong, Gyeongju-si, Gyeongsangbuk-do, Korea

Site area 1,137.00m²

Bldg area 208.88m²

Gross floor area 250.74m²

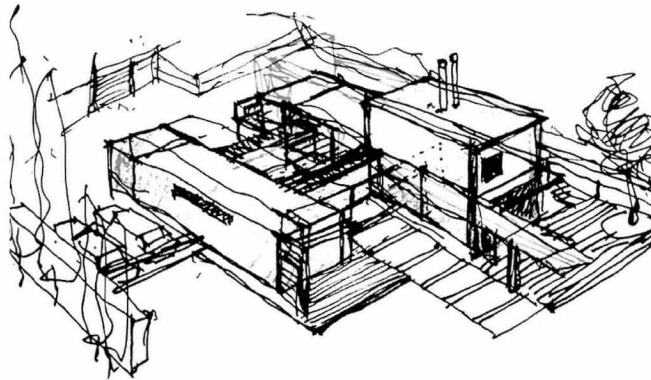
Bldg coverage ratio 18.37%

Gross floor ratio 17.39%

Structure R,C

Bldg, Scale B1, F1





- 01_ 현관
- 02_ 안방
- 03_ 드레스룸
- 04_ 서재
- 05_ 방
- 06_ 다용도실
- 07_ 주방/식당
- 08_ 거실
- 09_ 윗마루
- 10_ 중정
- 11_ 데크
- 12_ 연못



1층 평면도

