



# 구조물 복원의 새로운 장을 연 (주)지승구조건설



모처럼 만에 많은(?) 직원이 모였다고 해 긴급출동 해 촬영한 지승구조 직원들의 밝은 모습(바쁜 업무관계로 20여명의 직원들이 한자리에 모이기는 거의 불가능하다는 이들의 말에서 지승구조건설의 밝은 미래를 엿볼 수 있다.)

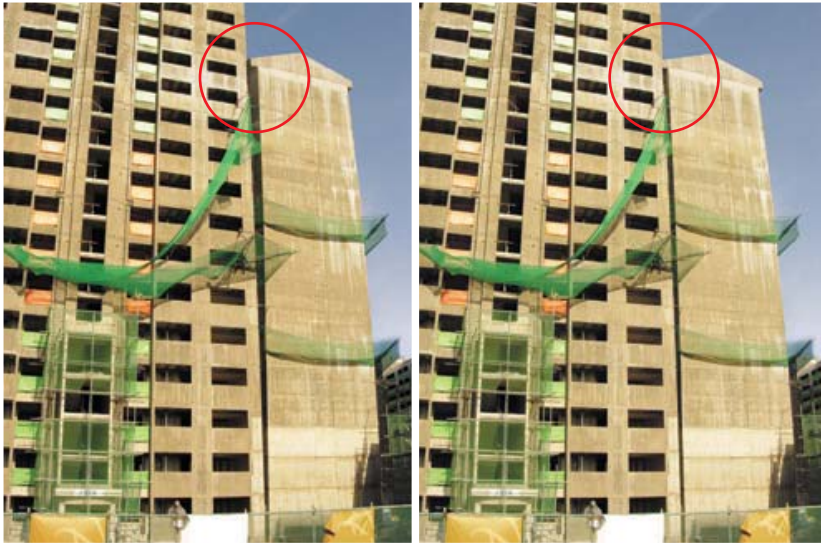
**최근** 침하현상이 발생해 기울어진 지상 18층 규모의 대형 아파트를 원상태로 완벽하게 복원시킴으로 국내는 물론 세계적인 주목을 받고 있는 회사가 있다.

서울시 송파구 송파동에 위치한 (주)지승구조건설(대표이사 고효석·건설안전기술사)은 풍요로운 삶을 만들어 가는데 앞장서겠다는 이념으로 지난 1999년 설립된 젊은 기업이다.

그리 오래지 않은 기업 임에도 그간 철저한 품질관리와 기술력을 통해 우수한 신기술을 선보여 왔기에 국내

최고의 기술과 실적을 보유하고 있다는 데에 이견이 없다는 평을 듣고 있는 회사이다. 부등침하가 발생하는 원인은 건물의 고층화와 인접건물의 근접시공, 증축 및 용도변경에 따른 기초 지반의 지내력 부족에 기인한다.

최근까지 이러한 기초지반의 지내력이 부족한 경우나 침하가 발생한 구조물에 대해서는 추가 침하방지 정도의 소극적인 방법과 지반에 대한 단순 추측 시공으로 시공 결과에 대한 품질확보나 시공 DATA를 확보할 수 없는 상태로 공사를 진행할 수밖에 없는 실정이었다. 또한,



(좌)시공 전 건축물  
(우)시공 후 건축물

사진 중앙부분 건물과 건물사이의 공간을 보면 왼쪽 사진은 위로 올라갈수록 공간이 더 벌어진 것을 볼 수 있다. 오른쪽 사진을 보면 균등하게 복원된 것을 알 수 있다.

(사진제공 · (주)지승구조건설)

구조물 내부로 대형장비를 반입해야 함으로 시공이 불가능하거나 심지어 구조물에 2차 피해를 일으키는 경우 까지 발생되어 왔다. 그러나 (주)지승구조건설이 개발한 D-ROG 공법은 이러한 문제점을 해결한 획기적인 공법으로 관련업계의 주목을 받고 있는 것이다. Digitalized Restoring on Grout 공법, 즉, D-ROG공법으로 불리는 이 공법은 특수 그라우트재를 최대 128개소에서 동시 주입함으로써 신속하게 기존건물의 기초지반을 보강하고, 침하된 구조물을 원상태로 복원할 수 있는 공법이다.

특히, 간단한 작업공정과 특수 제조된 그라우트재의 주입과 동시 첨단 계측기에 의한 계측 관리로 구조물 전반에 균등한 접지압을 형성시킴은 물론 mm 단위의 정밀하고 완벽한 복원이 가능한 공법이다.

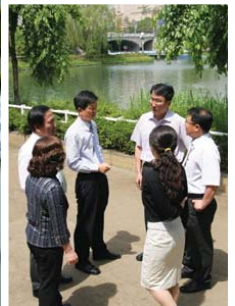
(주)지승구조건설 D-ROG 공법 이외에도 지반 및 구조물 관련 특허출원, 건설신기술 지정, 각종 학회지 논문 수록 등을 통해 지속적인 연구개발 노력을 기울여 하지 않고 있다. 이러한 기술력을 바탕으로 이 회사는 국내 대표적 국가 산업 구조물이라 할 수 있는 인천국제공항을 비롯해 중앙고속도로, 월드컵경기장, 고속전철, 원자력 발전소 등에 (주)지승구조건설의 기술을 적용시켜 왔으며, 이러한 성과를 통해 국내외에 최고의 기술 기업임이 알려지고 있다.

건축물의 붕괴로 인해 대형사고로 번진 뼈아픈 경험을 유난히 많이 갖고 있는 것이 우리의 현실이기에 작은 균열도 지나칠 수 없다는 마음과 건축물은 환경과 인간을 위한 것으로 존재할 때 비로소 가치가 있다는 이념으로 친환경적인 기술개발과 인간생활의 질적인 향상을 위해 노력하는 (주)지승구조건설이 추진하고 있는 차세대 프로젝트가 우리에게 또 다른 희망으로 다가오고 있다.

취재/사진 · Willy



● (주)지승구조건설 고희석 대표이사(건설안전기술사)  
● 회사 앞 석촌호숫가에서 망중함을 즐기고 있는 임 · 직원들



#### (주)지승구조건설

서울특별시 송파구 송파동 27-12 대건빌딩  
Tel \_ 02) 420-1088  
기술연구소 · 경기도 하남시 망월동 380-3