

계란의 종류와 유통 과정에 대해 궁금해요?

마트에 가서 계란을 구매하려고 보니 다양한 종류의 계란이 있더군요. 계란의 종류는 어떻게 나뉘는 것이며, 이런 계란이 농장에서 마트까지 어떠한 과정으로 생산, 운반되는 것인지 궁금합니다.



정수현
조인주식회사 품질관리팀 팀장

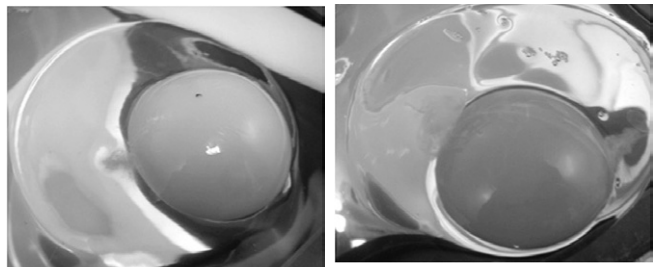
사육하는 환경에 따라 다양한 제품 생산

겉모습으로 보기에는 동일한 계란같이 보이지만, 계란을 생산하는 닭이 어떠한 사료를 섭취하고 사육하는 환경에 따라 다양한 제품이 생산되어 유통되고 있습니다. 계란은 가장 이용하기 쉬운 식품으로 가까이의 소형 마트부터 대형마트, 백화점 까지 곳곳에서 많은 계란제품을 보실 수 있습니다.

계란의 종류에는 크게 그 기능에 따라 일반란과 영양란, 기능란으로 분류할 수 있습니다. 일반란은 기본적인 일반사료를 급이하며, 특별한 영양성분이나 사료 첨가 없이 기르는 계란으로 생산되는 제품이며, 영양란은 영양성분을 특이적으로 첨가한 사료를 급이하여 생산하는 제품입니다.

보통의 영양란은 야맹증 예방, 피부건강유지, 뼈성장, 적혈구 생성을 돕는 Vit.A 와 노화방지, 암유발 유해물질 중화, 조직의 형성과 성장을 돕는 Vit.E, 합성 비타민, 닭의 건강유지를 돕는 파프리카, 건조알팔파 등이 첨가되어 있습니다. 이러한 영양성분의 첨가는 노른자의 색을 진하게 하는 효과가 있으므로 소비자가 계란을 섭취하시기 전에 손쉽게 영양란과 일반란을 구분하실 수 있습니다.

매장에서나 혹은 전화로 고객님의 상담을 하다보면 예전에 집에서 기르던 닭이 낳은 난황이 진한 계란과 비교를 해서 상담을 하시는 경우가 있습니다. 계란의 노른자를 진하게 하는 Xanthophyll 색소는 푸른 풀에 함유된 색소로서 방사



되어 사육될 경우와 같이 현재의 영양란에서 예전에 드시던 계란과 같은 기분을 느끼실 수 있을 것입니다.

기능란은?

보통의 영양사료 혹은 일반사료에 특이한 성분을 첨가하여 생산하는 기능란종류가 있습니다. 사료에 목초액을 첨가하여 닭의 자연면역력 높여주어 생산하는 비린맛이 감소된 계란, 닭에게 위염의 주범인 헬리코박터 파이로리균의 항원을 주사하여 항체를 이용하여 위에 도움을 주는 계란, 콜레스테롤 저하 미생물을 이용하여 난황내의 콜레스테롤 함량을 줄인 계란, 사료에 홍화씨, 상황버섯을 첨가하여 생산하는 계란 등 기능적인 면을 고려하여 연구 개발한 다양한 기능란이 유통되고 있습니다. 다만, 이러한 기능란은 분명 기능성을 가지고 있지만 한번 섭취하여 발현될 수 있는 기능이 아닌, 지속적으로 섭취하셨을 경우 효과를 경험하실 수 있을 것이며 고품질과 좋은 맛을 느끼실 수 있을 것입니다.

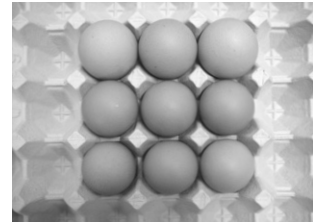
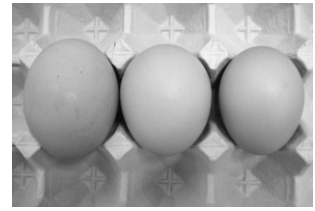
중량에 따른 분류

또한 계란은 중량에 따라 분류하고 있습니다. 계란은 g수가 작은 것부터 소란, 중란, 대란, 특란, 왕란으로 구분됩니다. 이것의 중량은 왕란(68g이상), 특란(60g이상~68g미만), 대란(52g이상~60g미만), 중란(44g이상~52g미만), 소란(44g미만)으로 분리하며 이것은 '축산법시행규칙 제32조 제

3항[별표5]축산물등급판정세부기준 제21조 제1항 별표20'에 고시되어 있는 규격입니다.

위와 같은 정보를 이용하여 고객님의

께서 계란을 구매하실 때 계란포장지에 표시되어 있는 계란의 성분종류와 중량별 규격을 확인해 보시고 적합한 제품을 구매하실 수 있습니다.



▲계란은 중량에 따라 분류

위생적이고 안전한 제품 생산 위한 체계

이렇게 생산된 제품은 농장에서 세척과 오일코팅, 선별 등의 과정을 거쳐서 제품포장까지 이루어지는 경우와 집하장으로 이동하여 세척과 오일코팅, 선별, 난각날인 등의 과정을 거쳐서 제품화 되는 경우가 있습니다. 계란의 선도유지를 위하여 농장 집란부터 이송, 제품화 단계까지 전체적인 cold chain system이 이루어지는 것이 바람직하며, 전 단계에서 오염방지를 위한 위생적이고 안전한 제품을 생산하기 위한 체계를 갖추고 있습니다. 견학이 가능한 집하장에 방문하시어 고객님의 궁금증을 푸는 것도 신뢰 있는 제품을 생산하고자 노력하는 생산자와 고객님의 좋은 방법이라 생각합니다. **양계**