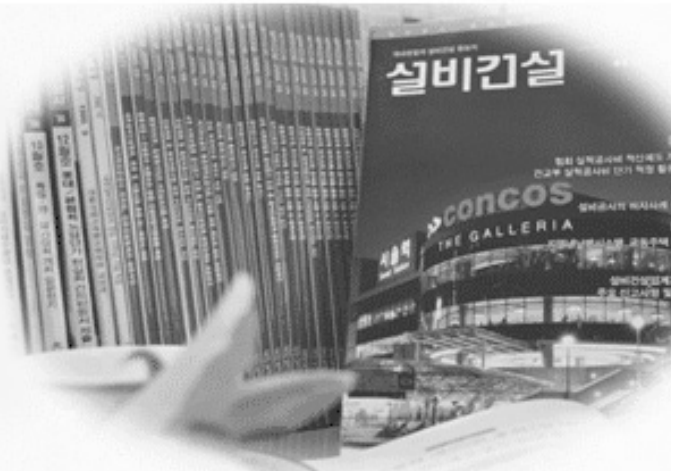


국내유일의 설비건설 정보지 월간 설비건설은 한국과학기술정보연구원과 업무협정에 의해 지난 90년 5월 창간호부터 현재까지의 자료를 총망라한 데이터베이스구축을 완료하고, 2006년 1월부터 과학기술협회마을 포털 서비스를 통하여 제공하고 있습니다.
회원사 여러분의 많은 활용 바랍니다.



월간 「설비건설」 6월호 원문 서비스 제공 및 협회 홈페이지 안내

월간 「설비건설」 6월호가 협회 홈페이지를 통해 온라인 원문서비스로 제공되고 있다.

대한설비건설협회 홈페이지(www.kmcca.or.kr)의 알림광장 코너/월간「설비건설」을 클릭하면 과학기술협회마을 포털 서비스로 연결되며, 대한설비건설협회 코너에 발행된 연도별 분류 및 각 월호로 구분되어 있다. 각 월호를 클릭하면 그간 월간 「설비건설」에 게재되었던 내용의 검색 및 원문을 볼 수 있으며 회원가입만 하면 누구나 열람 가능하다.

한국과학기술정보연구원은 과학기술부 산하 정부출연연구원으로 국가 과학기술 지식정보 인프라의 연구개발 및 과학기술정보유통체제 구축 업무를 수행하고 있으며 지난 2004년부터 과학기술 및 산업정보유통체제 구축 업무의 일환으로 협회 정보화 지원사업을 시행하고 있다. 이 사이트에는 현재 101개 협회 및 기관들이 참여하고 있다.

한편 대한설비건설협회는 지난 해 11월 29일 한국지식재산센터에서 열린 협회정보종합관리시스템 활용을 위한 협회관리자 교육에서 시스템 우수활용협회로 선정돼 한국과학기술정보연구원장으로부터 감사패를 받았다.

대한설비건설협회에서 발간하는 월간「설비건설」은 과학기술협회마을 포털 서비스(<http://kanet.kisti.re.kr>)를 통해 제공하고 있다.

대한설비건설협회 홈페이지에 올라온 최근소식

■ 최신뉴스

- 두원공대 용접양성과정 교육훈련안내
- 인터넷 사전검토 안내
- 서울회원사 기술직무교육 수강신청안내
- 가스시설시공업(1종) 2006년 공사실적 관련서류 발급안내
- 2007년 설비기술 세미나 개최 안내
- 제19회 인정기능사경력증 발급신청 안내

■ 공개자료실

- 두원공과대 용접양성과정 모집요강 및 지원서
- 개인사업자의 경우 사업용계좌 제도 의무화
- 인터넷 증명서 발급 FAQ 안내
- 건설산업기본법 개정 안내
- 건설공사 하도급거래 서면실태조사 안내
- 2007년 상반기 건축공사 원가계산 제비율 적용기준
- 보험료 사후정산에 대한 행정자치부 예규 개정 안내
- 임금지급조서제출제도 안내

■ 법령정보/가스관련질의

- 가스보일러 설치 및 시공
- 가스누출자동차단기 설치 여부
- 보일러 설치 가능 여부
- 앵커볼트 사용가능 여부
- 분기밸브 설치 여부
- 안전관리자 자격 여부
- 가스용품 검사대상 여부
- 공급관리소(G/S)내 공지의 폭 확보 여부