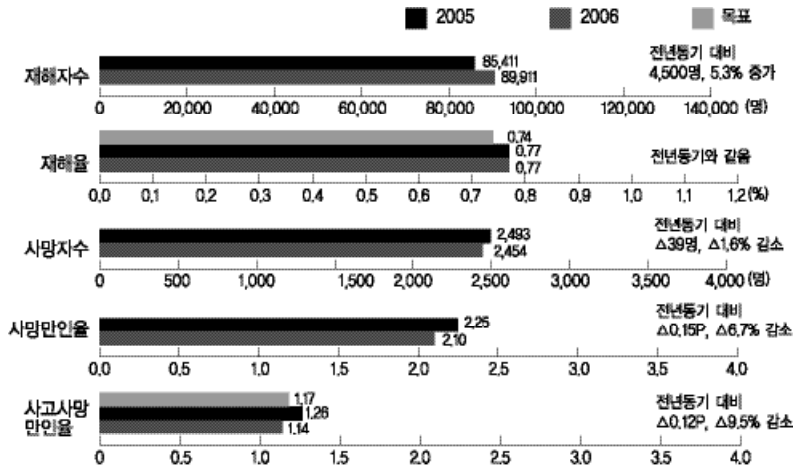


# 2006년 산업재해 현황

## 1. 총괄

재해자수는 89,911명, 재해율은 0.77%로 전년 대비 재해자수는 4,500명(5.3%)이 증가하였고, 재해율은 전년도와 같다. 사망자수는 2,454명, 사망만인율은 2.10으로 전년 대비 사망자수는 △39명(△1.6%)이 감소하였고, 사망만인율도 △0.15P(△6.7%) 감소하였다. 여기서 사고성 사망만인율은 1.14로 전년 1.26에 비해 △0.12P(△9.5%) 감소하였다.

〈전년 대비 산업재해 현황〉



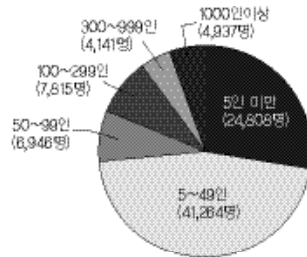
〈2006년 산업재해 현황〉

구분	2006	2005	증감	증감율(%)
○사업장수(개소)	1,292,696	1,130,094	162,602	14.39
○근로자수(명)	11,688,797	11,059,193	629,604	5.69
○재해자수(명)	89,911	85,411	4,500	5.27
• 업무상사고자수	79,676	77,916	1,760	2.26
• 업무상질병자수	10,235	7,495	2,740	36.56
- 사망자수	2,454	2,493	- 39	- 1.56
• 업무상사고 사망자수	1,333	1,398	- 65	- 4.65
• 업무상질병 사망자수	1,121	1,095	26	2.37○
○재해율(%)	0.77	0.77	0.00	0.00
○사망만인율	2.10	2.25	- 0.15	- 6.67
- 사고 사망만인율	1.14	1.26	- 0.12	-9.52
○근로손실일수(일)	71,171,065	69,188,477	1,982,588	2.87
○산재보상금(백만원)	3,163,769	3,025,771	137,998	4.56
○경제적손실액(백만원)	15,818,845	15,128,855	689,990	4.56

### 2. 규모별

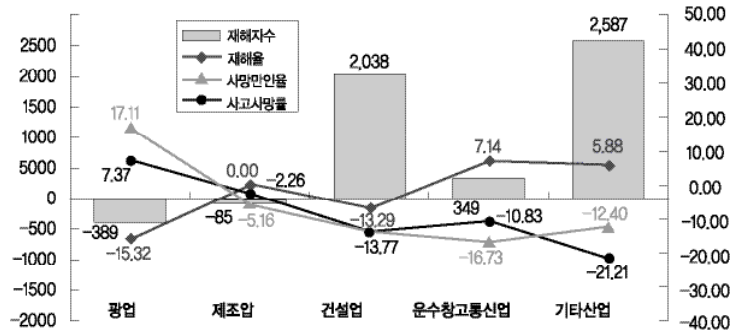
300인 미만 사업장의 재해자수는 80,833명으로 전체 재해자의 89.9%, 사망자수는 1,990명으로 전체 사망자의 81.1%를 차지하였다. 50인 미만 사업장의 재해자수는 66,072명으로 전체 재해자의 73.5%, 사망자수는 1,401명으로 전체 사망자의 57.1%를 차지하였고, 50인 미만 사업장의 재해자수 비중은 전년(69.9%) 대비 3.6%p(5.2%) 증가하였다.

〈규모별 재해자 분포도〉



전년도와 비교하면 모든 규모에서 재해율이 감소하였으며, 사망만인율은 300~999인, 1,000인 이상 사업장을 제외한 대부분 사업장에서 감소하였다. 300인 미만 사업장에서는 전년 대비 재해율이  $\Delta 0.02\%P(\Delta 2.2\%)$  감소하였고, 재해자수는 6,192명(8.3%) 증가한 반면에 사망자수는  $\Delta 24$ 명( $\Delta 1.2\%$ )이 감소하였다.

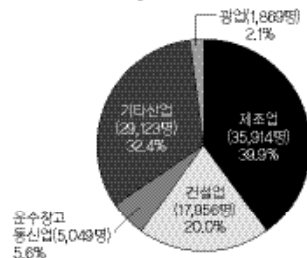
〈전년 대비 규모별 재해 증감 현황〉



### 3. 업종별

재해자수는 제조업이 35,914명(40%)으로 가장 많고, 건설업이 17,956명(20%)으로 그 다음을 차지하였다. 재해율은 광업, 건설업, 제조업에서 전년 대비 감소한 반면 그 외 업종은 모두 증가하였다.

〈업종별 재해자 분포도〉

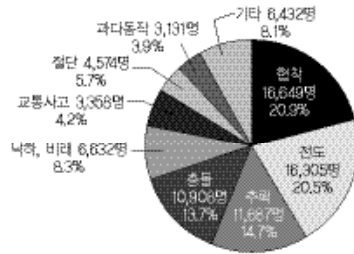


사망만인율은 광업을 제외한 대부분의 업종에서 전년 대비 감소하였으며, 사고사망만인율도 광업을 제외한 대부분의 업종에서 감소하였다. 여기서 광업에서 사망만인율이 증가한 것은 진폐 사망자의 증가가 주원인으로 판단된다.

#### 4. 재해유형별

협착(감김·끼임), 전도, 추락, 충돌, 낙하·비래 등 5대 재래형 재해가 사고성 재해의 78.0%(62,181명)를 차지한다.

〈업무상 사고 재해유형별 재해자 분포도〉



전년 대비 충돌재해가 1,783명, 전도재해가 1,234명, 추락재해가 873명 증가하는 등 5대 재래형 재해에서 4,160명(7.2%) 증가하였다. 이는 건설물량 증가, 기계기구제조업, 조선업 등 고위험 업종의 가동률 증가, 산업생산지수 증가 등으로 협착, 전도, 추락, 충돌, 낙하·비래 등 재래형 반복재해가 증가한 것으로 예상된다.

※ 5대 재래형 반복재해 증가현황

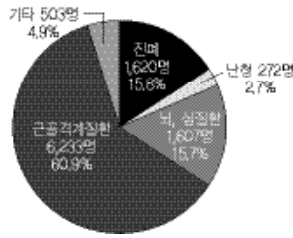
- 건설업 : 1,823명 증가('05.12월 : 13,192명 → '06.12월 : 15,015명)
- 기계기구제조업 : 284명 증가('05.12월 : 3,674명 → '06.12월 : 3,958명)
- 비금속광물제품 및 금속제품제조업 또는 금속가공업 : 152명 증가('05.12월 : 4,287명 → '06.12월 : 4,439명)
- 선박 건조 및 수리업 : 100명 증가('05.12월 : 1,307명 → '06.12월 : 1,407명)

〈제조업 가동률 및 건설 기성액 증가현황〉

구분	'06년	'05년	증감(율)
○ 제조업 가동률지수(%)	103.1	102.1	1.0(1.0)
- 기계기구	114.6	111.7	2.9(2.6)
- 금속제품	98.4	95.4	3.0(3.1)
- 조선업	158.5	146.1	12.4(8.5)
○ 산업생산지수(%)	147.6	134.1	13.5(10.1)
○ 건설기성액(십억원)	78,637	75,831	2,806(3.7)

업무상 질병자수는 10,235명으로 전년 대비 2,740명(36.6%) 증가하였다. 이 중 진폐·난청 등에 의한 직업병자는 2,173명으로 전년 대비 △351명(△13.9%) 감소하였고, 뇌·심혈관계질환, 근골격계질환 등 작업관련성 질병자는 8,062명으로 전년 대비 3,091명(62.2%) 증가하였다. 이는 근로복지공단에서 금년부터 사고성 요통을 업무상질병으로 분류함으로써 3,612명이 증가한데 기인한다.

〈업무상 질병 재해유형별 재해자 분포도〉



※ '06년 산업재해 참고 통계표

□ 업종별 재해현황(총괄)

구 분	2006. 12월말			전년동기			증 감	
	근로자수	재해자수 (사망자)	재해율 (사망만인율)	근로자수	재해자수 (사망자)	재해율 (사망만인율)	재해자수 (사망자)	재해율 (사망만인율)
총 계	11,688,797	89,911 (2,454)	0.77 (2.10)	11,059,193	85,411 (2,493)	0.77 (2.25)	4,500 (-6.67)	0.00 (-6.67)
광 업	15,656	1,869 (482)	11.94 (307.87)	16,014	2,258 (421)	14.10 (262.89)	-389 (61)	-15.32 (17.11)
제 조 업	3,032,667	35,914 (612)	1.18 (2.02)	3,053,545	35,999 (649)	1.18 (2.13)	-85 (-37)	0.00 (-5.16)
건 설 업	2,547,754	17,956 (632)	0.70 (2.48)	2,127,454	15,918 (609)	0.75 (2.86)	2,038 (23)	-6.67 (-13.29)
전기가스 수도업	53,796	122 (11)	0.23 (2.04)	52,842	126 (7)	0.24 (1.32)	-4 (4)	-4.17 (54.55)
운수창고 통신업	676,725	5,049 (155)	0.75 (2.29)	669,107	4,700 (184)	0.70 (2.75)	349 (-29)	7.14 (-16.73)
기타산업	5,362,199	29,001 (562)	0.54 (1.05)	5,140,231	26,410 (623)	0.51 (1.21)	2,591 (-61)	5.88 (-13.22)

□ 업종별 업무상사고 재해현황

구 분	2006. 12월말			전년동기			증 감	
	근로자수	업무상 재해자수 (사망자)	재해율 (사망만인율)	근로자수	업무상사고 재해자수 (사망자)	재해율 (사망만인율)	업무상사고 재해자수 (사망자)	재해율 (사망만인율)
총 계	11,688,797	79,676 (1,333)	0.68 (1.14)	11,059,193	7,916 (1,398)	0.70 (1.26)	1,760 (-65)	-2.86 (-9.52)
광 업	15,656	332 (21)	2.12 (13.41)	16,014	360 (20)	2.25 (12.49)	-28 (1)	-5.78 (7.37)
제 조 업	3,032,667	31,561 (395)	1.04 (1.30)	3,053,545	32,583 (406)	1.07 (1.33)	-1,022 (-11)	-2.80 (-2.26)
건 설 업	2,547,754	17,246 (542)	0.68 (2.13)	2,127,454	15,633 (525)	0.73 (2.47)	1,613 (17)	-6.85 (13.77)
전기가스 수도업	53,796	100 (4)	0.19 (0.74)	52,842	109 (3)	0.21 (0.57)	-9 (1)	-9.52 (29.82)
운수창고 통신업	676,725	4,461 (95)	0.66 (1.40)	669,107	4,380 (105)	0.65 (1.57)	81 (-10)	1.54 (-10.83)
기타산업	5,362,199	25,976 (276)	0.48 (0.51)	5,140,231	24,851 (339)	0.48 (0.66)	1,125 (-63)	0.00 (-22.73)

□ 업종별 업무상질병 재해현황

구 분	2006. 12월말			전년동기			증 감	
	근로자수	업무상 재해자수 (사망자)	재해율 (사망만인율)	근로자수	업무상사고 재해자수 (사망자)	재해율 (사망만인율)	업무상사고 재해자수 (사망자)	재해율 (사망만인율)
총 계	11,688,797	10,235 (12,121)	0.09 (0.96)	11,059,193	7,495 (1,095)	0.07 (0.99)	2,740 (26)	28.57 (-3.03)
광 업	15,656	1,537 (461)	9.82 (294.46)	16,014	1,898 (401)	11.85 (250.41)	-361 (60)	-17.13 (17.59)
제 조 업	3,032,667	4,353 (217)	0.14 (0.72)	3,053,545	3,416 (243)	0.11 (0.80)	937 (-26)	27.27 (-10.00)
건 설 업	2,547,754	710 (90)	0.03 (0.35)	2,127,454	285 (84)	0.01 (0.39)	425 (-26)	200.00 (-10.26)
전기가스 수도업	53,796	22 (7)	0.00 (1.30)	52,842	17 (4)	0.00 (0.76)	5 (3)	0.00 (71.05)
운수창고 통신업	676,725	588 (60)	0.09 (0.89)	669,107	320 (79)	0.05 (1.18)	268 (-19)	80.00 (-24.58)
기타산업	5,362,199	3,025 (286)	0.06 (0.53)	5,140,231	1,559 (284)	0.03 (0.55)	1,466 (2)	100.00 (-3.64)

□ 규모별 재해현황(총괄)

구분	2006. 12월말			전년동기			증감	
	근로자수	재해자수 (사망자)	재해율 (사망만인율)	근로자수	재해자수 (사망자)	재해율 (사망만인율)	재해자수 (사망자)	재해율 (사망만인율)
총계	11,688,797	89,911 (2,454)	0.77 (2.10)	11,059,193	85,411 (2,493)	0.77 (2.25)	4,500 (-39)	0.00 (-6.67)
5인 미만	1,641,119	24,808 (497)	1.51 (2.92)	1,417,972	21,604 (471)	1.52 (3.32)	3,204 (8)	-0.66 (-12.05)
5인~49인	4,196,631	41,264 (922)	0.98 (2.20)	3,684,063	38,138 (918)	1.04 (2.49)	3,126 (4)	-5.77 (-11.65)
50인~99인	1,193,316	6,946 (241)	0.58 (2.02)	1,104,213	6,753 (229)	0.61 (2.07)	193 (12)	-4.92 (-2.42)
100인~299인	1,877,269	7,815 (348)	0.42 (1.85)	1,842,136	8,146 (396)	0.44 (2.15)	-331 (-48)	-4.55 (-13.95)
300인~999인	1,420,113	4,141 (297)	0.29 (2.09)	1,478,382	4,650 (293)	0.31 (1.98)	-509 (4)	-6.45 (5.56)
1,000인 이상	1,360,349	4,937 (167)	0.36 (1.23)	1,532,427	6,120 (186)	0.40 (1.21)	-1,183 (-19)	-10.00 (1.65)

□ 업무상사고의 발생형태별 재해현황

구분	총계	협착	전도	추락	충돌	낙하 비레	절단	교통 사고	과다 동작	기타	
2006. 12월말	계	79,676	16,649	16,305	11,687	10,908	6,632	4,574	3,358	6,432	
	사망자	1,333	149	48	427	103	89	3	200	314	
	부상자	78,343	16,500	16,257	11,260	10,805	6,543	4,571	3,158	6,118	
전년 동기	계	77,916	16,557	15,071	10,814	9,125	6,454	4,087	2,673	6,535	
	사망자	1,398	146	71	416	81	78	2	218	386	
	부상자	76,518	16,411	15,000	10,398	9,044	6,376	4,085	2,455	6,214	
증감 (증감율)	계	1,760 (2.26)	92 (0.56)	1,234 (8.19)	873 (8.07)	1,783 (19.54)	178 (2.76)	487 (11.92)	685 (25.63)	-3404 (-52.09)	-168 (-2.55)
	사망자	-65 (-4.65)	3 (2.05)	-23 (-32.39)	11 (2.64)	22 (27.16)	11 (14.01)	1 (50.00)	-18 (-8.26)	0 (0.00)	-72 (-18.65)
	부상자	1,825 (2.39)	89 (0.54)	1,257 (8.39)	862 (8.29)	1,761 (19.47)	167 (2.62)	486 (11.90)	703 (28.64)	-3,404 (-52.09)	-96 (-1.54)

□ 업무상질병의 발생형태별 재해현황

구분	총계	직업병							직업관련성질병					
		소계	진폐	난청	금속 및 중금속	유기 용제	특정화학 물질	기타	소계	뇌·심 질환	신체부담 직업	요통	기타	
2006. 12월 말	계	10,235	2,173	1,620	272	8	15	64	194	8,062	1,607	1,615	4,618	222
	요양자	9,114	1,650	1,132	272	7	9	48	182	7,464	1,042	1,615	4,618	189
	사망자	1,121	523	488	0	1	6	16	12	598	565	0	0	33
전년 동기	계	7,495	2,524	1,994	302	10	19	44	155	4,971	1,834	1,926	975	236
	요양자	6,400	2,069	1,564	302	10	12	29	152	4,331	1,226	1,926	975	204
	사망자	1,095	455	430	0	0	7	15	3	640	608	0	0	32
증감	계	2,740 (36.6)	-351 (-13.9)	-374 (-18.8)	-30 (-9.9)	-2 (-20.0)	-4 (-21.1)	20 (45.5)	39 (25.2)	3,091 (62.2)	-227 (-12.4)	-311 (-16.1)	3,643 (373.6)	-14 (-5.9)
	요양자	2,714 (42.4)	-419 (-20.3)	-432 (-27.6)	-30 (-9.9)	-3 (-30.0)	-3 (-25.0)	19 (65.5)	30 (19.7)	3,133 (72.3)	-184 (-15.0)	-311 (-16.1)	3,643 (373.6)	-15 (-7.4)
	사망자	26 (2.4)	68 (14.9)	58 (13.5)	0 (0.00)	1 (100.00)	-1 (-14.3)	1 (6.7)	9 (300.0)	-42 (-6.6)	-43 (-7.1)	0 (0.00)	0 (0.00)	1 (3.1)

