

안전밸브 토출 시험방법

>>> 안전협회 자체검사팀

1. 안전밸브 토출압력 시험관련 규정

- 산업안전기준에 관한 규칙 제88조(압력방출 장치의 설치 등) 제5조
- 위험기계기구 방호장치의 성능검정 규정 (노동부고시 제2003-18호) 제8편 압력용기 및 보일러의 방호장치 성능검정규격
- 고압가스 안전관리 기준 통합 고시 제5절 안전밸브의 제조 및 검사기준
- KS B 6216 증기용 및 가스용 스프링 안전밸브

2. 용어의 정의

- 토출(분출)압력(Opening Pressure ; Popping Pressure) : 안전밸브가 작동하여 유체가 분출할 때 입구 쪽에 있어서의 압력으로서 계측할 수 있는 정도의 양정을 갖거나 또는 연속으로 배출상태를 인지할 수 있는 상태로의 압력
- 분출정지압력(Closing Pressure ; Reseating Pressure) : 분출압력을 강하하여 안전밸브가 폐쇄되고, 유체흐름이 정지되는 양정이 0이 되었을 때 입구쪽에서의 압력
 - 양정 : 밸브 닫힘 위치로부터 안전밸브 분출 중의 밸브 열림 위치까지의 디스크 또

는 밸브대의 축 방향 이동량

3. 안전밸브의 종류

〈표 1〉 밸브의 종류

구 분	명 칭
유량제한기구	양정식 전량식
접속모양	플랜지 나사 용접
캡의 구조	레버식 밀폐형 (독성 및 가연성 가스, 액체)

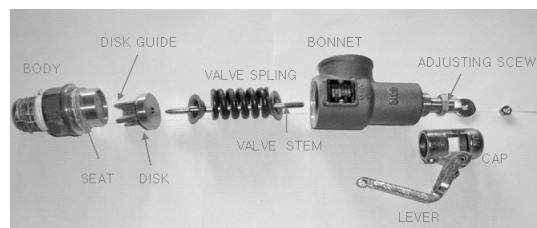


〈그림 1〉 양정식



〈그림 2〉 전량식

4. 안전밸브의 구조

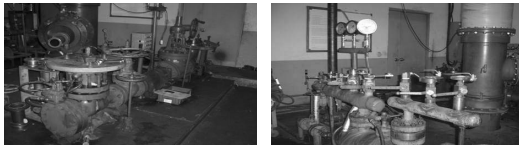


〈그림 3〉 안전밸브의 구조

5. 안전밸브 토출압력 시험 설비



〈그림 4〉 자체제작예



〈그림 5〉 제작사 보유 설비

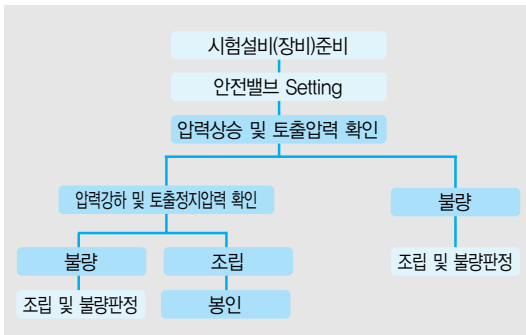
- 필요장비
수공구(스페너 등)



〈그림 6〉 안전밸브

- Point
 - 바이스 등으로 고정할 경우 견고하게 고정
 - 공기의 누설이 없도록 연결부가 나사형은 테프론테이프, 플랜지는 가스켓 등을 사용하여 견고하게 고정

6. 안전밸브 토출압력 시험 레이아웃



〈그림 6〉 안전밸브 토출압력 시험 레이아웃

다. 압력상승 및 토출압력 확인

- Point
 - 압력조절밸브를 서서히 조정
 - 공기가 연속적으로 배출되는 상태를 인지할 수 있을 때의 압력을 확인
 - 분출압력 허용차(단위 : kg_f/cm^2)

설정압력	허용차
5.1 미만	± 0.14%
5.1 이상 20.4 미만	± 2%

가. 시험설비 준비

- 필요설비(장비)
시험설비, 표준압력계, 공기압축기(질소가스), 용접기, 배관 부속자재(소켓, 볼트, 너트, 가스켓, 테프론테이프 등)
- Point
 - 토출구 부에는 청소 및 정리정돈 실시
 - 시험하는 가스는 공기 또는 질소를 사용



〈그림 7〉 토출압력 확인

나. 안전밸브 설치

토출압력이 설정압력 이상 또는 이하에서 작동할 경우

● Point

- 토출압력이 설정압력 이상에서 작동한 경우 스페너를 사용하여 밸브상부의 조절나사를 시계 방향으로 조정
- 토출압력이 설정압력 이하에서 작동한 경우 스페너를 사용하여 밸브상부의 조절나사를 시계 반대 방향으로 조정



〈그림 8〉 토출압력 이상시 점검

라. 압력강하 및 분출정지압력 확인



〈그림 9〉 압력강하 및 분출정지 압력 확인

● Point

- 압력조절밸브를 서서히 조정
- 안전밸브가 폐쇄되고 공기의 흐름이 정지되어 양정이 0이 되었을 때 압력을 확인
- 최대 분출차

분출압력	분 출 차
3kg/cm ² 이하	0.3kg/cm ² 이하
3kg/cm ² 를 초과하는 것	분출압력의 10% 이하

분출정지압력이 분출차 이상일 때

● Point

- 항목별 이상내용 및 조치 방법



〈그림 10〉 분출정지 압력 확인

항 목	이 상 내 용	조 치 방 법
디스크와 시트의 접촉면	스케일 등 부착	깨끗한 기름통으로 청소 제거가 불가능한 경우는 교체
디스크와 디스크가이드 및 밸브 등의 이동 부분	스케일 등이 삽입	교체 또는 부드럽게 연마 제거
디스크가이드, 시이트 링, 블로우 다운링 나사부	먼지가 낀 경우 파손 또는 손상	와이어브러쉬로 제거 및 교체
조절스프링	녹 또는 부식	와이어브러쉬 등으로 제거

마. 조립 및 봉인



〈그림 11〉 조립 및 봉인

● Point

- 무리한 힘을 가하지 말 것
- 캡의 구조가 레버식은 레버 핀, 밀폐형은 캡에 봉인
- 협회 전용의 봉인기 사용
- Blow Down Ring은 조절 금지

