

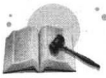
# 수도권지역 노후 경유차량 매연 저감사업 확대 실시

- 저감장치 실명제 도입 -

- ◇ 수도권내 특정경유자동차 매연 저감장치 부착 확대 보급
- ◇ 수도권 자동차 미세먼지 배출량의 약 15% 삭감

수도권대기환경청 자동차관리과





## | 법규 및 정책동향 | 수도권지역 노후 경유차량 매연 저감사업 확대 실시

□ 환경부와 서울시·인천시·경기도·수도권대기환경청(청장:선우영준)에서는 수도권 대기질 개선을 위한 대기관리권역내 특정경유자동차(배출가스 보증기간이 지난 자동차)에 대하여 배출가스 저감장치(DPF, pDPF, DOC) 부착, LPG엔진 개조 및 조기폐차 사업 등을 확대 추진한다고 밝혔다.

○저감장치 부착사업의 2007년도 예산은 전년대비 22% 증액된 총 4,452억원(국고 2,226억원, 지방비 2,226억원)을 집중 투입하여 15만 여대의 노후 경유차량을 대상으로 저감장치 부착사업을 추진한다.

□ 그동안의 사업 추진내역을 살펴보면, '04~'05년도에는 44천여대를 부착하였고, '06년에는 121천대를 부착하는 등 총 165천대의 배출가스 저감장치를 보급하였다.

○이를 미세먼지 저감량으로 환산하면, PM<sub>10</sub>이 약 1,312톤 정도 삭감되어 도로이동오염원 PM<sub>10</sub> 연간배출량의 대략 15% 정도가 삭감된 것으로 보인다.

※ 현재 국내에서 발생하는 미세먼지 중에서 도로이동오염원 PM<sub>10</sub>의 연간 배출량은 총 PM<sub>10</sub> 연간배출량의 약 66%를 차지

□ 저감장치 부착시 제작사 실명제를 실시하여 시·도 차원의 표기(예:맑은서울) 이외 장치 제작사명이 표시된 표지를 부착토록 하여 제작사에 대한 책임이 한층 강화된다.

○저감장치 부착 후에도 매연 발생 시 어느 제작사의 장치인지 즉시 확인 가능토록 하여 제작사의 사후관리 책임을 강화하고 부실 부착을 사전에 방지토록 하였다.

□ 운행차 배출가스 저감사업 시행효과를 극대화하기 위하여『배출가스 저감사업 총괄점검반』기능을 보완하여 사후관리 기능을 더욱 강화토록 하였다.

○배출가스 저감장치의 운행실태 모니터링(수시검사)실시, 사후관리 결과 문제 다발 장치에 대한 결함확인 검사요청, 비정상 작동 차량의 경우 연료분석을 병행 실시하며,

○저감장치 부착차량 소유자에 대한 관리의무(장치 보증기간내 의무운행 기간설정 등)를 부여하고, “저감장치 성능 실시간 확인·관리시스템” 구축을 위한 시범사업을 추진한다.

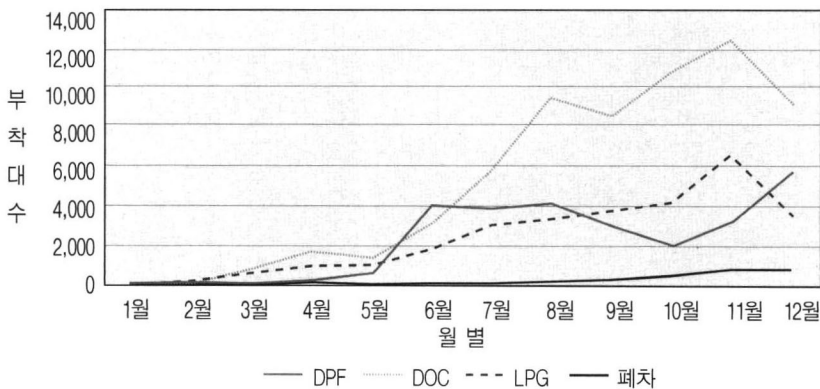
○배출가스 저감장치의 성능에 대한 차량소유자의 불신을 해소하기 위하여 신규인증 장치의 경우에는 시·도 별로 50대 이상을 사전에 부착하여 성능을 검증한 후 저감장치 부착 사업을 추진할 수 있는 제도도 시행한다.

□ 저감장치 부착 참여 차량 소유자에게 환경개선부담금, 정밀·수시검사 면제(3년간) 등 경제적 인센티브를 주고, 특정경유자동차 검사 미수검시 60만원 이하의 과태료나 부착·개조 의무 미이행시 500만원 이하의 벌금도 부과된다.

'06년도 배출가스 저감사업 추진실적

월별실적	계	DPF	DOC	LPG	폐차
1월	0	0	0	0	0
2월	167	3	0	162	2
3월	1,428	42	663	708	15
4월	2,723	179	1,582	925	37
5월	3,155	603	1,401	1,085	66
6월	9,131	3,953	3,087	1,957	134
7월	12,813	3,853	5,805	3,084	71
8월	17,034	4,016	9,430	3,401	187
9월	15,584	2,946	8,607	3,803	228
10월	17,471	2,008	10,721	4,291	451
11월	22,778	3,154	12,280	6,599	745
12월	19,091	5,709	9,064	3,561	757
계	121,375	26,466	62,640	29,576	2,693
목표대비(%)	97.0	88.2	116.2	177	11.0
2006 목표	125,103	30,011	53,904	16,710	24,478

'06년 배출가스 저감사업 추진실적





## | 법규 및 정책동향 | 수도권지역 노후 경유차량 매년 저감사업 확대 실시

### '07년도 사업물량 및 차종·장치별 소유자 부담액

○ 사업물량 및 예산 : 150,074대, 2,226억원(지방비포함4,453억원)

(단위:대, 백만원)

구 분	합 계		서 울		인 천		경 기	
	물량	예산	물량	예산	물량	예산	물량	예산
합계	150,074	222,659	52,527	77,932	21,010	31,172	76,537	113,555
DPF	45,657	118,939	15,980	41,628	6,392	16,652	23,285	60,659
DOC	60,943	24,909	21,330	8,718	8,532	3,487	31,081	12,704
저공해엔진	35,875	71,942	12,557	25,18	5,022	10,071	18,296	36,690
조기폐차	7,599	6,860	2,660	2,404	1,064	962	3,875	3,503

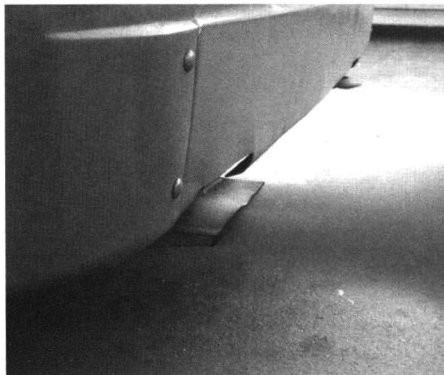
○ 차종장치별 소유자 부담액

### '06년도 배출가스 저감사업 추진실적

차종별	차종예시	부착장치	장치비용	자부담액	
RV	갤로퍼, 무쏘, 코란도, 카니발 등	DOC	100만원	30%	30만원
		엔진개조	416만원	30만원	
소형승합	스태릭스, 그레이스, 이스타나 등	DOC	100만원	30%	30만원
		엔진개조	416만원	30만원	
중소형화물 (총중량 3.5톤 미만)	포터, 프런티어, 프레지오 등	DOC	100만원	10%	10만원
	차량적재중량1톤급 차량적재중량2.5톤급	엔진개조	416만원	10만원	
대형화물/ 버스 (총중량 3.5톤 이상)	차량총중량3.5톤이상	엔진개조	436만원	5%	22만원
		제2종DPF	340만원	5%	17만원
		대형DPF	700만원	5%	35만원
		중형DPF	651만원	5%	33만원
		복합(중)DPF	767만원	5%	38만원
복합(대)DPF	816만원	5%	40만원		

※ 신규장치 인증에 따라 장치가격 및 자부담액은 변동될 수 있음

### 저감장치 부착 전 · 후 비교 사진



<배출가스 저감장치(DPF) 부착 전>



<배출가스 저감장치(DPF) 부착 후>