

## 무림페이퍼 무림SP 본사 사옥

### Moorim Paper Moorim SP Office Building



## 리모델링

하나의 건축물이 세워지고, 사람들의 거주 대상이 되기 위해서는 무척이나 많은 과정을 거치게 된다. 새로운 건축물을 열망하는 건축주의 의지가 그 시작이지만 그 마지막 역시 동일인이든 아니든 건축주의 의지일 것이다. 결과적으로 모든 건축행위의 원천은 건축주의 의지라고 볼 수 있으며, 설계든 시공이든 그 의지의 현실화를 목적으로 한다고 볼 수 있다.

특히 기존 건축물의 리모델링 프로젝트 대부분의 경우가 이미 설정되어 있는 프로그램(이미 구축되어 있는 건축물의 물리적인 골격과 거주하는 사람들의 수많은 행위조건, 비용 등)과 그 프로그램을 잘 습득하고 있는 건축주를 대상으로 이루어지기 때문에 다른 건축행위들에 비교하여 다양한 제약 조건에 의한 고민이 많을 수밖에 없다.

이러한 복합적인 조건의 적절한 해결을 위해서는 설계 초기부터 건축주와 설계자 그리고 시공사의 유기적인 협조가 반드시 필요하고, 리모델링 프로젝트 진행방식의 대부분이 턴키 방식인 이유가 그것이다.

## 무림 페이퍼 무림SP 본사사옥 리모델링

서울시 강남구 신사동 한남대교 남단이자 경부고속도로 서울 초입 부분에 위치한 무림페이퍼 무림SP 본사 사옥(프로젝트 진행 당시의 명칭은 신무림제지 사옥이었다)은 1989년 알미늄 복합패널을 주요 외장재료로 완공되었다. 하지만 십여년의 시간이 지나면서 노후되어 외장재료의 부분적인 피복박리 현상 등이 발생, 리모델링을 계획하게 되었다.

이 프로젝트는 서울의 강남과 강북을 잇는 길목에 위치하므로써



기업의 이미지를 외부에 충분히 보여주고 알릴 수 있는 더없이 좋은 조건을 최대한 이용하였고, 세계적인 제지 기술을 보유한 기업의 이미지를 부각시킬 수 있는 랜드마크적 요소를 강조하면서 기존 도시 조직의 맥락에서 벗어나지 않도록 고려하였다.

기존 건축물의 수평적 이미지를 각 부분의 분절을 통해 수직성을 강조하였고, 기존의 동일한 입면패턴을 재구성하여 건물의 생명력과 진취성이 표현될 수 있도록 노력하였다.

건축물 전면의 많은 부분을 유리로 마감, 이를 통해 기업의 최고 경영진의 '투명 경영과 열린 경영'에 대한 남다른 경영내용을 상징적으로 표현하고자 했고, 특히 전면의 거대한 사각형 프레임과 수직성이 강조된 4개의 직사각형 액자형상의 구성으로 큰 틀을 잡고, 세상의 모든 정보를 다양한 방법으로 담을 수 있는 '종이'를 상징하기 위하여 4개의 액자부분은 반사유리를 채택, 변화하는 다양한 도시경관(달리는 자동차의 모습, 계절에 따라 바뀌는 가로경관 등)을 보여주는 것

을 의도하였으며, 이러한 시도들을 통해 건축물로서의 인지와 기업의 사옥으로써의 정체성 확보를 도모하였다.

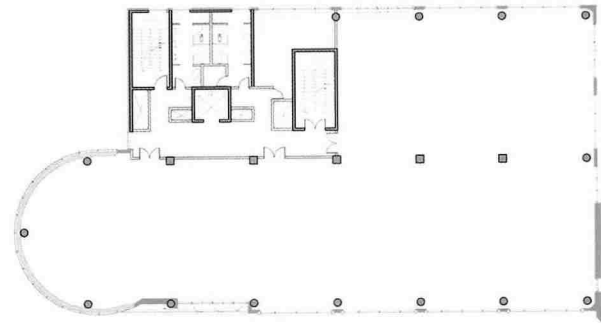
옥상에는 작은 정원을 마련하여 빌딩과 자연이 함께하는 친환경적인 모습을 담음과 동시에 확 트인 공간에서 휴식을 하여 재충전의 기회를 제공할 수 있는 공간을 제공하고자 하였으며, 방문객들의 편의를 도모하기 위해서 사내 1층 로비에는 접견실을 다양하게 마련하여 자유로운 이야기의 장을 마련했다.

또한, 기존의 협소한 사옥 출입구를 재구성하고 건물의 스케일에 부합하는 입구와 캐노피를 설치한 것도 리모델링의 중점적인 내용 중 하나이다.

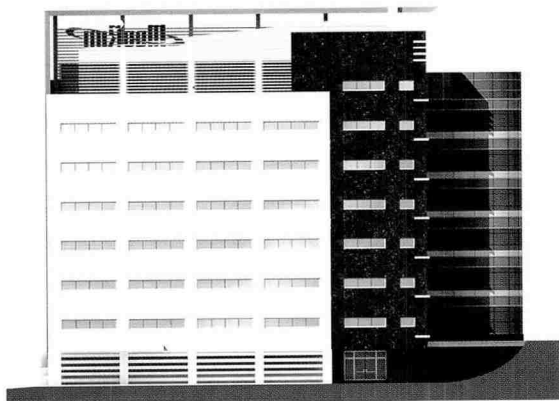
끝으로 무림페이퍼 무림SP 본사 사옥이 세계로 뻗어 나가는 기업의 사옥으로써 기업을 찾는 고객들과 그 곳에서 일하는 직원들에게 즐거움과 기쁨을 주는 안식처가 되기를 희망하고 평가되기를 기대하며 글을 마무리하고자 한다. ■



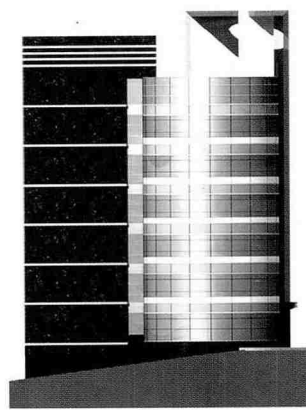
정면도



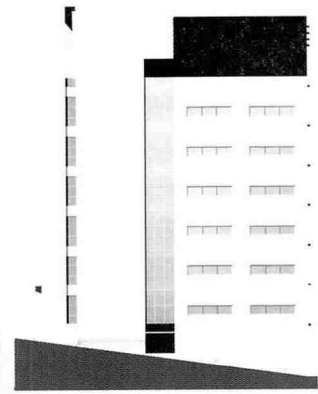
기준층 평면도



배면도



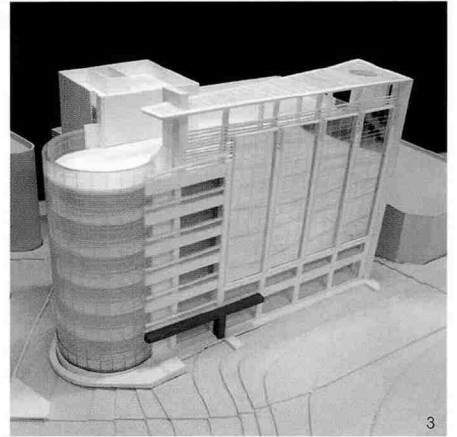
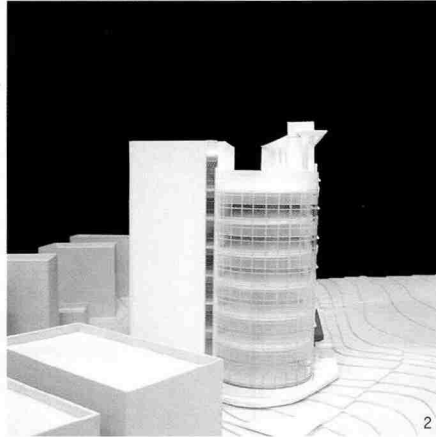
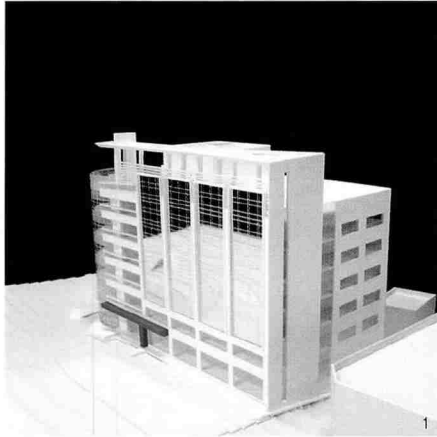
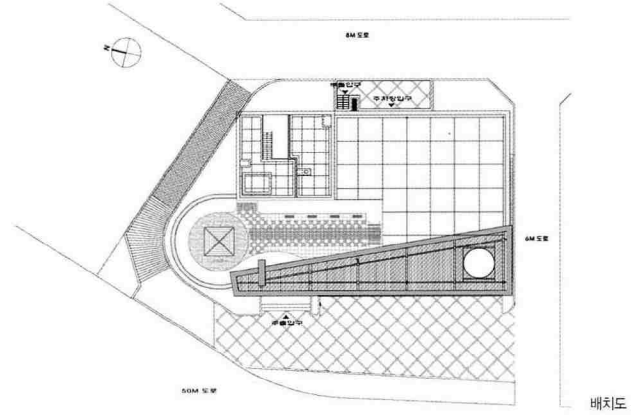
좌측면도



우측면도

개요

대지위치 서울시 강남구 신사동 505번지 외 3필지  
 지역지구 제3종 일반주거지역, 역사문화미관지구, 일반미관지구  
 용도 업무시설  
 대지면적 1,950.20㎡  
 건축면적 961.86㎡  
 연면적 8,002.40㎡  
 건폐율 49.32%  
 용적률 292.46%  
 규모 지하 2층, 지상 6층  
 시공사 현대알앤씨건설(주)  
 건축주 무림페이퍼 무림 SP



1, 2, 3\_ 무림 본사사옥 리모델링 모형도 4,5,6\_ 무림 본사사옥 리모델링 후 모습 7, 8, 9\_ 무림 본사사옥 리모델링 전 모습