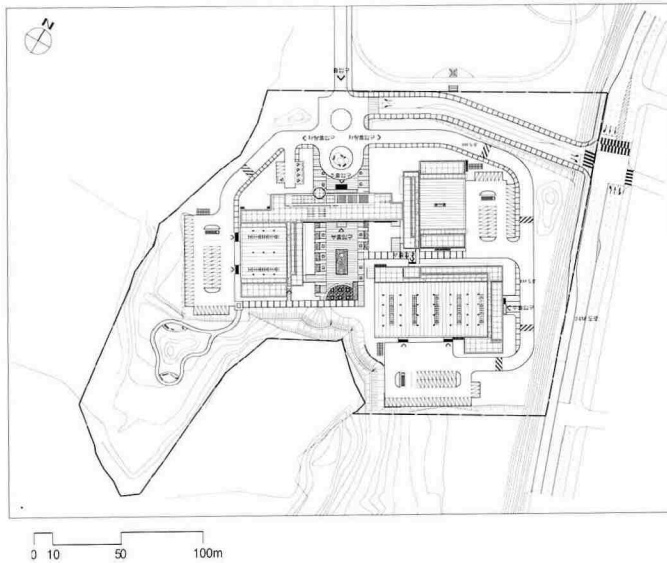


안산 연구센터

Ansan Research Center

● 배치도

● 건축개요



대지위치	경기도 안산시 상록구 사동 1271-18
지역지구	자연녹지지역, 학교시설보호지구
주요용도	교육연구 및 복지시설(연구소)
대지면적	46,496.00㎡
건축면적	8,711.23㎡
연면적	21,534.01㎡
건폐율	18.86%
용적률	41.63%
규모	지하 1층, 지상 4층/B동_지하 1층, 지상 5층
구조	철근콘크리트구조
외부마감	T50 메탈패널, T3.0 AL.SHEET, T24칼라복층유리, T0.8 아연도금강판
내부마감	무기질바닥강화재, 비닐무석면타일, 화강석, 수성페인트, 흡음텍스 등
주요설비	정풍량단일덕트(CAV) + 팬코일유닛(FCU)
발주처	한국생산기술연구원
시공사	(주)KCC건설
감리사	(주)희림 종합건축사사무소
설계기간	2003. 7.~2004. 2
공사기간	2004. 11.~2007. 6.
설계담당	조남승, 김정훈, 김우민, 박남규, 김지현



Location	1271-18, Sa-dong, Ansan-si, Sangnok-gu, Gyeonggi-do, Korea
Site area	46,496.00㎡
Bldg area	8,711.23㎡
Gross floor area	21,534.01㎡
Bldg coverage ratio	18.86%
Gross floor ratio	41.63%
Structure	R,C
Bldg. Scale	B1, F5



1. 북쪽 전경

2. 북쪽에서 바라본 건물 원경

안산 연구센터는 자연녹지 및 학교시설 보호지구 내 교육연구시설로서 한양대학교 안산캠퍼스 남측 경계의 구릉지에 위치한다.

입지특성

대지북측은 학교 내 호수 등의 경관시설로 조망이 양호하며 남측으로는 낮은 구릉지가 형성되어 있다. 북측학교 내 도로로부터 진입과 부지 동측도로로부터 직접진입이 가능하며, 주차량 동선과 보행 동선의 유입이 예상되는 한양대 북측도로변을 주출입구로 설정하고 주변 학교 연구시설 및 테크노파크와의 연계성을 꾀한다.

배치계획

한양대 측 진입도로 측에 대응하게 배치하여 정면성을 확보하고 보행자를 위한 중앙광장을 통해 대지북측의 연구시설부터 남측 산책로까지 자연스럽게 연결한다. 다른 성격의 연구 Zone을 2개의 동으로 분리하여 각 동별 독립된 출입동선이 이루어지게 하고, 각 본부별 연구·시험생산시설이 하나의 최단동선을 이루도록 각 시설별 Compact한 배치를 통해 최적의 연구·실험환경을 구축한다.

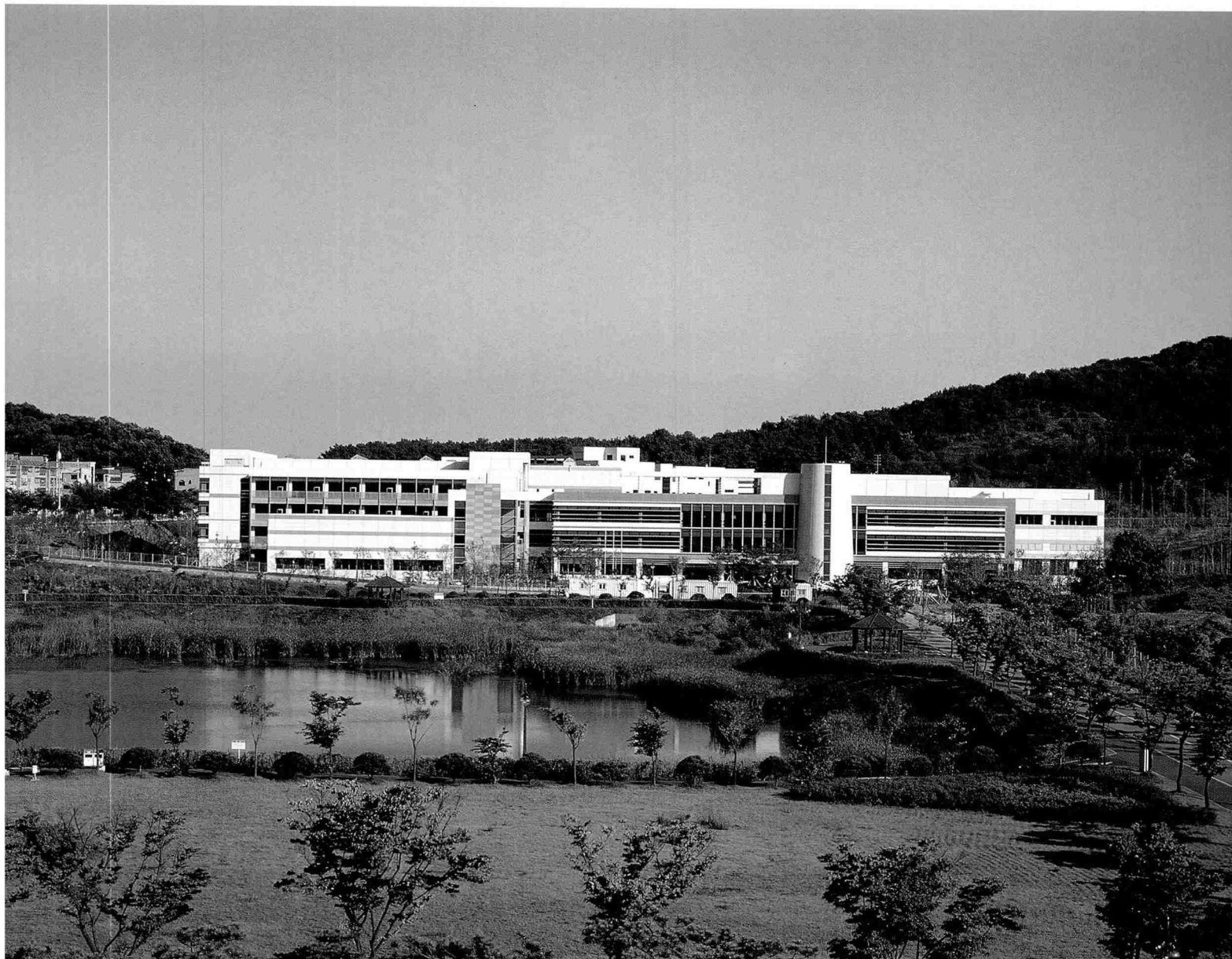
평면계획

실험실과 플랜트는 복도를 사이에 두고 배치하여, 최단거리로 실험·생산의 접근성을 고려하였으며, 연구Zone은 실험·생산Zone과 떨어져 남측 또는 동측 일사 유입에 따른 연구쾌적성을 높이고자 하였다. Unit의 세분화 및 병합 가능성을 고려한 가변형 평면계획과 각종 유틸리티 샤프트의 설비라인을 고려한 실험실의 수직 Zoning을 통하여 공간의 효율성을 도모한다.

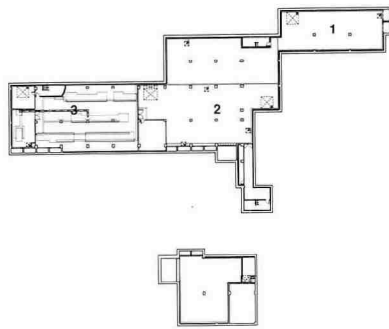
입면계획

연구시설은 최첨단 연구시설로서의 투명함을 강조하는 커튼월처리, 실험시설은 발코니와 수직 알루미늄바에 의한 분절 강조, 시험생산시설은 Solid한 느낌을 부여하는 등 각 시설별 특성을 입면에 반영하고, 연구센터 진입부는 정면성을 강조하는 입면구성을 하였다. 전체적으로는 자연녹지지역내의 경관과 주변 건물군과 조화될 수 있도록 저층의 스카이라인을 구성한다.

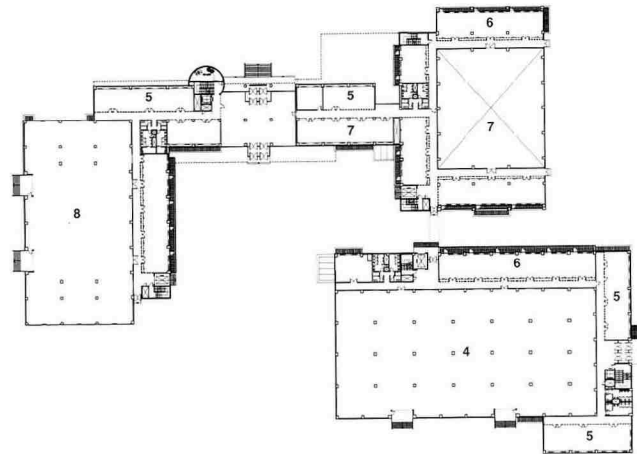
추후 도시계획시설 결정변경을 통해 학교시설에서 분리되어 대지 남측에 위치하는 전기연구소와 함께 별도의 도시계획시설(연구소)로 지정될 예정이어서 앞으로 더욱 활기찬 모습을 기대해 본다. ■



- 01. 클린룸기계실
- 02. 기계실
- 03. 전기실
- 04. 파일럿플랜트-2
- 05. 연구실
- 06. 실험실
- 07. 클린룸
- 08. 파일럿플랜트-1
- 09. Void
- 10. 공조실
- 11. 홀

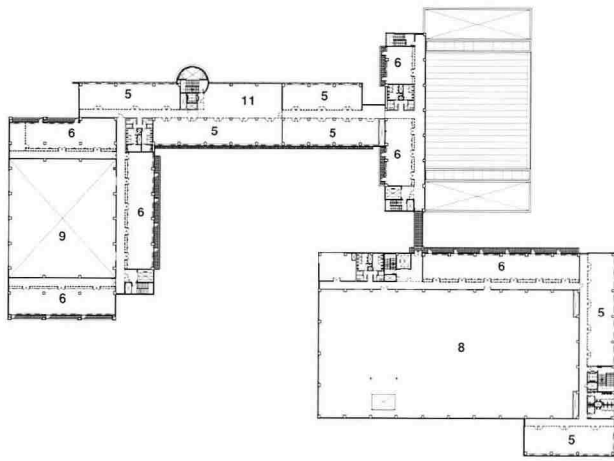


지하층 평면도

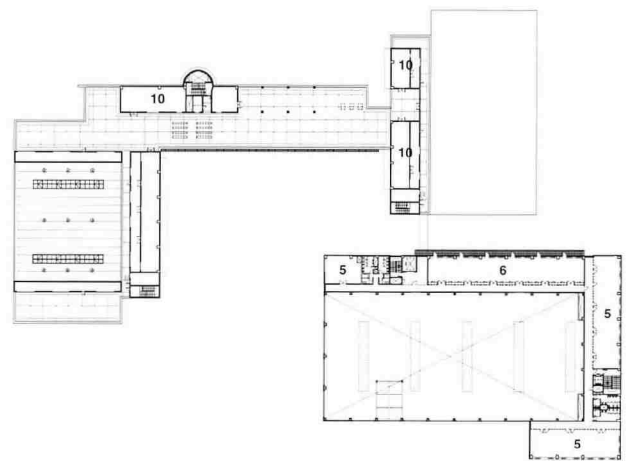


1층 평면도





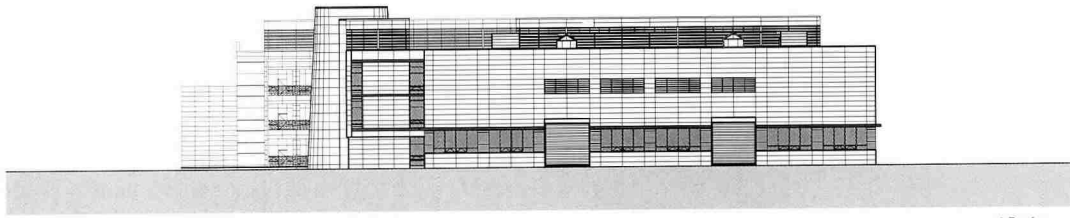
3층 평면도



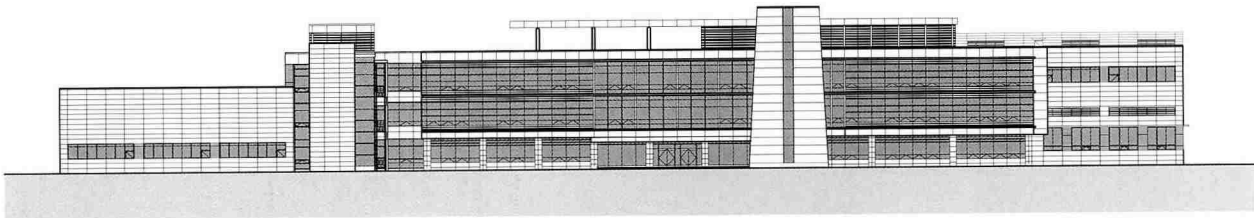
4층 평면도

- 1. 건물 아경
- 2. 북동쪽에서 바라본 입구광장





서측면도

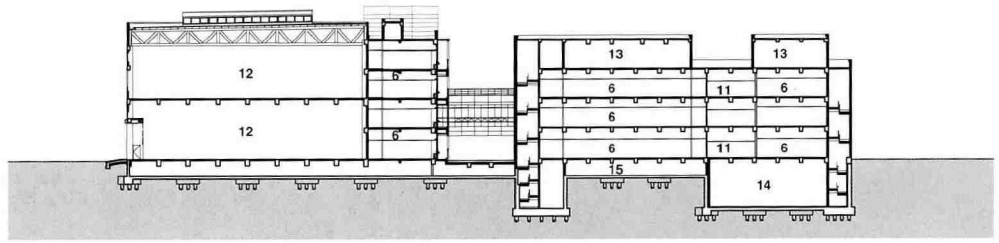


북측 입면도

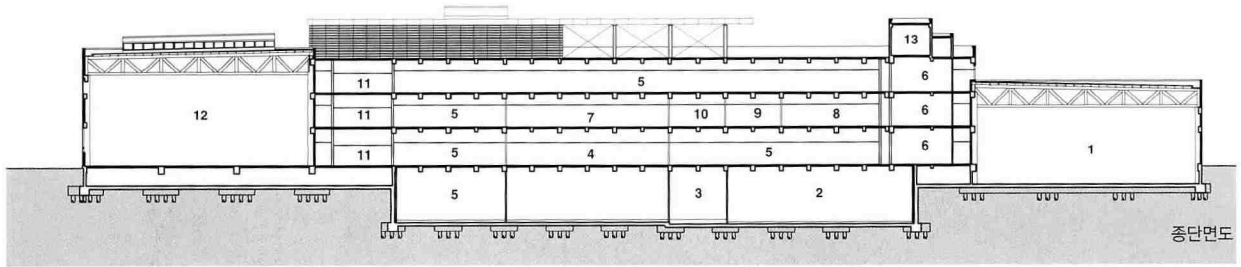
1 2 3
 1. 1층 로비 내부
 2. 2층 브릿지 내부
 3. 피일렛먼트 내부



- 01_콜린룸
- 02_기계실
- 03_중앙감지실
- 04_전기실
- 05_연구실
- 06_실험실
- 07_홀
- 08_행정지원실
- 09_원장실
- 10_본부장실
- 11_화장실
- 12_파일럿플랜드
- 13_공조실
- 14_콜린룸기계실
- 15_PIT



횡단면도



종단면도

