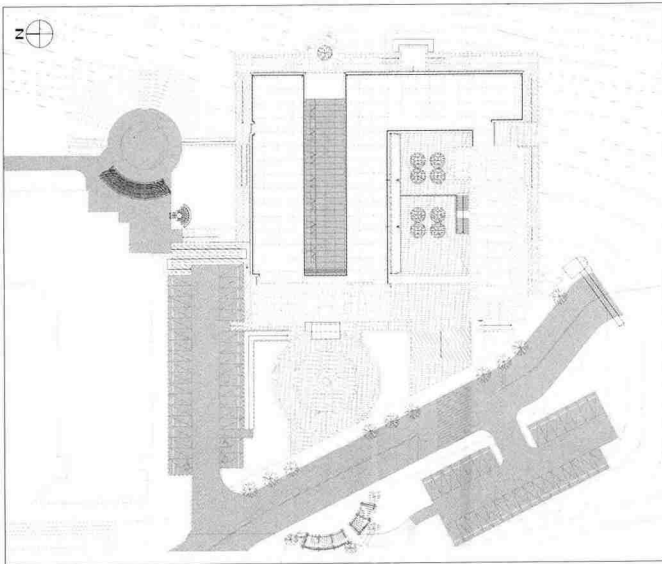


안산1대학 강의동(성실관)

Ansan College Seongsil Bldg

● 배치도

● 건축개요



01 5 10 20m

대지위치	경기도 안산시 상록구 일동 752,752-1
지역지구	자연녹지지역/학교시설 보호지구
주요용도	교육연구 및 복지시설
대지면적	144,637.60㎡
건축면적	2,853.27㎡
연면적	8,726.14㎡
조경면적	69,851.14㎡
규모	지하 1층, 지상 4층
구조	철근콘크리트조 및 일부 철골조
외부 마감	무석면압출성형 시멘트판, 세라믹패널, 적삼목, 컬러복층유리, 드라이비트탑코트
내부 마감	화강석, 대리석패널, 무석면압출성형 시멘트판, 수성페인트
설계담당	배연주, 김영춘, 이상엽, 신동재, 신도현, 김도희, 이동하, 양지은
감리담당	정진국
건축설계	(주)아도스 건축사사무소
구조설계	밀레니엄구조기술사사무소
설비설계	(주)삼인이에스
전기설계	(주)대성티이씨
통신설계	(주)동화이엔씨
토목설계	선주토건(주)
소방설계	창우 에프이엔씨
시공사	대양건설(주)
설계기간	2005. 10. 02 ~ 2006. 02. 25
공사기간	2006. 02. 25 ~ 2007. 01. 19



Location	752, Il-dong, Sanglok-gu, Ansan-si, Gyeonggi-do, Korea
Site area	144,637.60㎡
Bldg area	2,853.27㎡
Gross floor area	8,726.14㎡
Structure	S,C + R,C
Bldg. Scale	B1, F4

1_ 안산1대학성실관 조감도 2_ 안산1대학성실관 전경



도시와 자연이 만나는 접점에 위치한 안산 1대학은 주거지역과 맞닿은 정문 외에는 캠퍼스 주변이 나지막한 야산에 접해있는 양호한 주변 환경을 갖고 있다.

특히 성실관의 부지는 캠퍼스의 가장 깊숙한 안쪽에 위치한 70m×70m의 정방형 부지에 계획되었다. 서측으로 17m 이상의 고저차를 갖는 대지조건과 설계 지침상 까다로운 면적 조건의 프로그램을 전제로 이 프로젝트의 몇 가지 기본 개념을 설정하였다.

첫째, 앞으로 대학이 가져야 할 모습을 반영하고 이를 실현할 수 있는 건축이 되어야 한다는 것이다. 간호학과와 물리치료과가 쓰게 될 이 건물은 추후 학교의 발전과 변화에 대응 할 수 있는 융통성을 가져야 하며, 학생들은 이곳에 양질의 교육서비스를 받고, 교수들은 양호한 연구 환경에서 정진할 수 있어야 한다. 이를 위해 적절한 기능의 배치와 조합이 필요하며 각 실의 기능에 맞는 모듈과 향을 반영하였다. 주변환경에 대응한 솔직한 입면을 통해 전체적으로 미래지향적 이미지를 갖도록 했다.

둘째, 주변 자연환경과 조화를 이루어야 한다는 것이다. 경사지형에 순응하여 계단형 단면을 형성하고 각 레벨에서의 동선연결과 적절한 외부공간의 조합을 통해 주변 자연 요소와 소통할 수 있는 장치들을 설치하였다. 또한 각 향에 대응한 입면의 변화를 통해 일사의 조절

및 에너지 절약을 고려하였다. 아트리움의 도입으로 강의실 및 실습실 부분에 자연채광을 공급하고, 내부공간과 외부공간 사이에서 거주환경을 조절하는 역할을 할수 있도록 계획하였다.

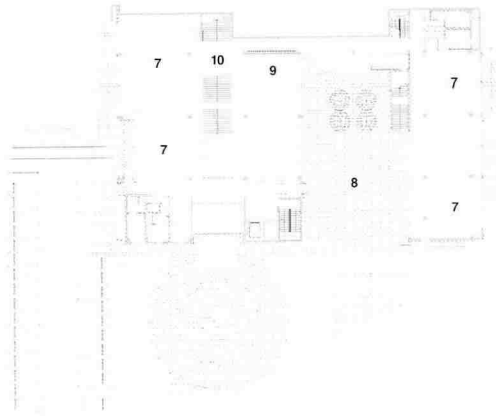
셋째, 교수와 학생 간, 학생과 학생 간 소통의 장이 되어야 한다는 것이다.

학과의 특성상 강의 및 실습 공간과 연구공간을 분리 배치하였으나, 각 레벨에 마당을 설치하고 이곳을 통해 서로 교감할 수 있는 장을 만들고자 하였다.

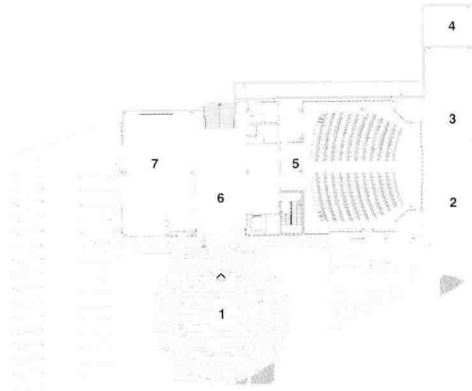
진입광장, 교류의 광장, 사색의 광장, 명상의 정원으로 이름 붙여진 각기 다른 레벨의 외부공간을 통해 소통의 역할을 기대해 본다.

6개월 간의 설계기간, 1년여 간의 공사기간 동안 처음 설계경기 당시 목적했던 것들을 이루려는 노력을 해왔다. 건물이 완공된 후 한 학기를 보낸 시점에서 사용자들의 평가와 관리상의 문제점 등이 조금씩 나타나고, 이에따른 많은 아쉬움이 남는다. 건축물을 계획하고 디자인하는 과정에서 완벽한 결과를 기대하는 것 자체가 무리임을 알지만 설계자로서 이러한 아쉬움을 외면할 수 없는 것 또한 사실이다. 본 성실관이 앞으로 사용자의 요구에 따라 어떻게 변화해 갈지 모르나, 계획초에 목적했던 본질을 유지하면서 변화에 대응해 나가는 건축물이 되었으면 하는 바람이다. ■

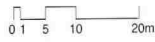
- 01_ 주출입구
- 02_ 전기실
- 03_ 기계실
- 04_ PIT
- 05_ 통합강의실
- 06_ 로비
- 07_ 강의실
- 08_ 계층의 광장
- 09_ 임상물리치료실습실
- 10_ 아트트리움



1층 평면도

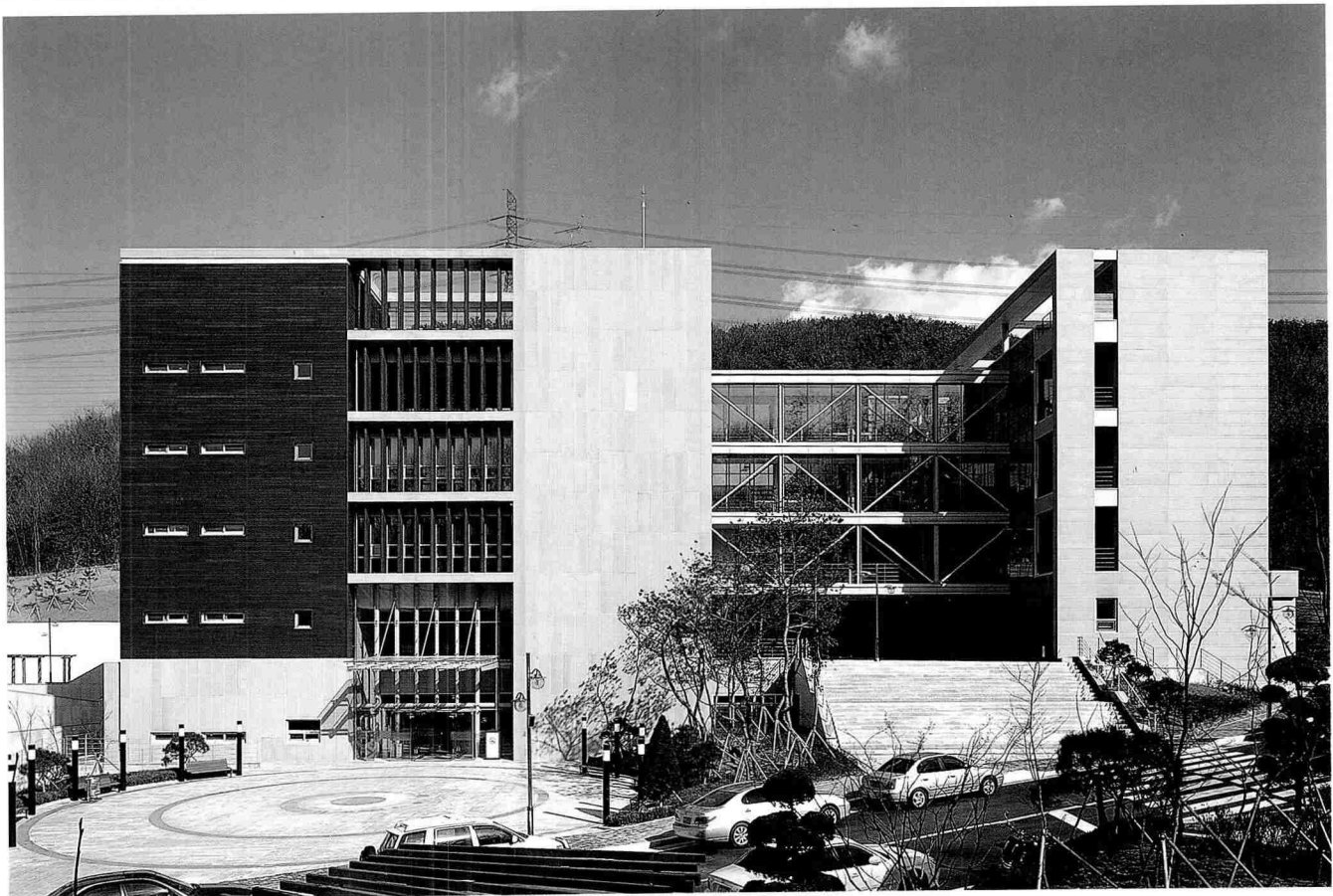


지하 1층 평면도

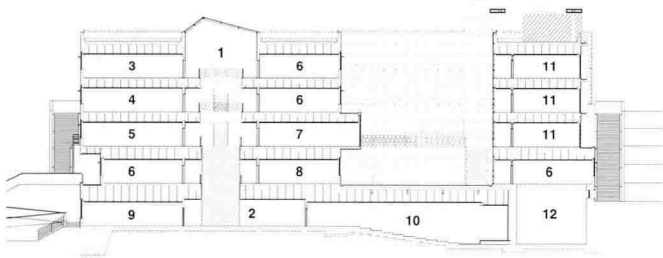


1_ 안산대학교실관 전경

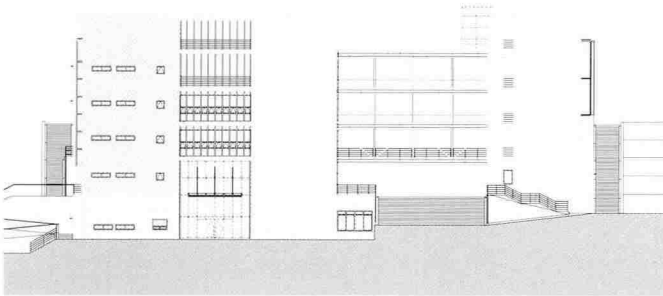
- 2_ 주출입구
- 3_ 브릿지 전경
- 4_ 아트트리움 내부



- | | | |
|--------------|---------------|---------------|
| 01_ 아트리움 | 05_ 노인물리치료실습실 | 09_ 강의실(120인) |
| 02_ 로비 | 06_ 강의실 | 10_ 통합강의실 |
| 03_ 기본간호실습실 | 07_ 운동치료실습실 | 11_ 교수연구실 |
| 04_ 간호학종합실습실 | 08_ 임상물리치료실습실 | 12_ 발전기실 |



단면도2



정면도

