

회원작품 | Works

팍스타워

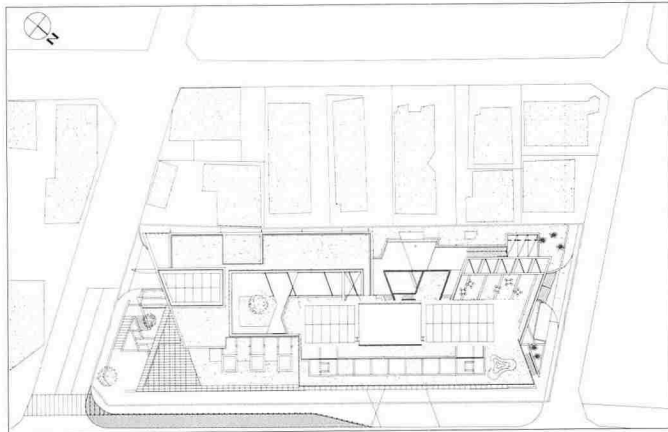
Pax Tower

건축사지 2007년 6월호 게재

설계자 (주)건축사사무소 지이 | 윤토현
시공자 노스웨스트건설(주)
건축주 뱅앤피(주)

● 배치도

● 건축개요



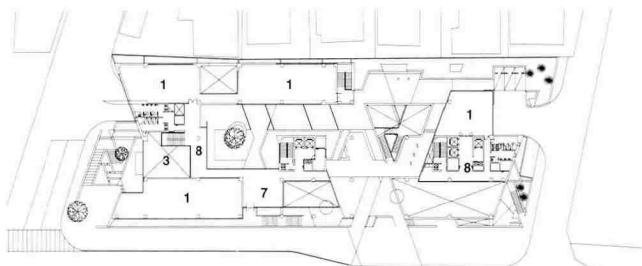
0 5 10 20m

- 대지위치** 서울시 강남구 논현동 231-9외 4필지
- 지역지구** 일부 일반상업지역, 일부 제3종일반주거지역
중심지미관지구, 주차장설치제한구역
- 주요용도** 업무시설, 판매 및 영업시설
- 대지면적** 4,006.90㎡
- 건축면적** 2,145.76㎡
- 연면적** 27,988.12㎡
- 건폐율** 53.55%
- 용적률** 402.32%
- 규모** 지하 4층, 지상 15층
- 구조** 철골철근콘크리트
- 내부마감** 바닥 - THK30 화강석물갈기, 대리석물갈기,
O,A FLOOR THK7 카펫타일, THK3 비닐계타일
벽 - 내부용 천연수성페인트
천장 - THK15 암면흡음텍스,
THK9.5 석고보드2겹 위 비닐페인트
- 외부마감** THK24 복층칼라유리, THK3 내후성강판,
THK3 알미늄 편칭메탈, THK4 하니컴패널
- 구조설계** 김정선(CROSS구조)
- 설비설계** 우진설비기술사사무소, 진호실업(주)
- 전기설계** 다솔ENC기술, (주)대전사
- 설계담당** 김동호, 신정섭, 임상규, 서영인, 김민경, 신용주



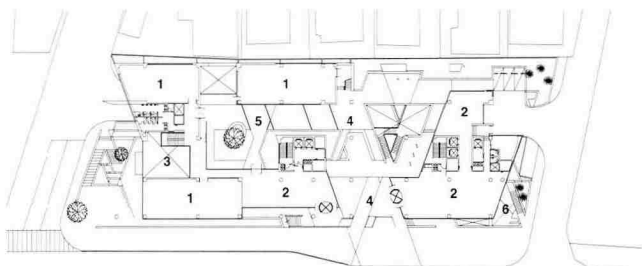
Location 231-9, nonhyeon-dong, Gangnam-gu, Seoul, Korea
Site area 4,006.90㎡
Bldg area 2,145.76㎡
Gross floor area 27,988.12㎡
Bldg coverage ratio 53.55%
Gross floor ratio 402.32%
Structure SRC
Bldg. Scale B4, F15





2층 평면도

- 01_ 업무시설
- 02_ 로비
- 03_ 아트리움
- 04_ 공개공지
- 05_ 내부마당
- 06_ 신권
- 07_ 휴게 & 출복도
- 08_ 복도



1층 평면도

0 5 10 20m

