

9월 지육시세는 3,050원/ kg 예상



권혁만 팀장
(주)선진한마을 모돈계열팀

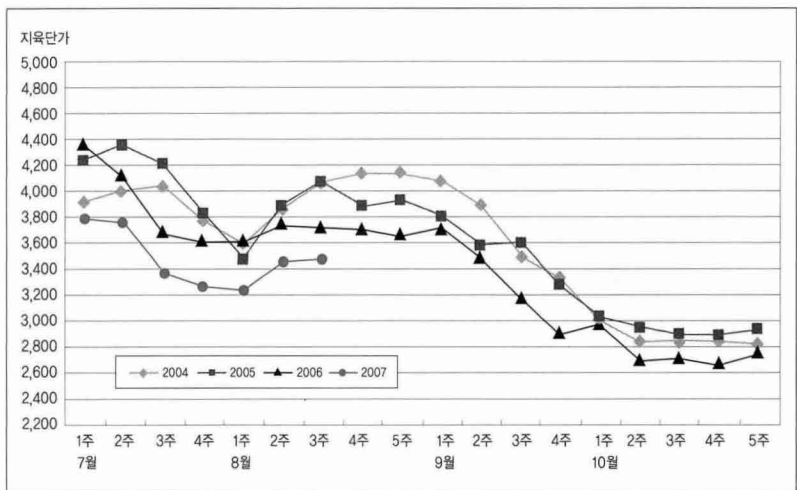
여러가지 우려에도 불구하고 수입 강행되었던 미국산 쇠고기는 급기야 등뼈까지 혼입되어 심각한 위생문제를 야기시키고 검역중단이 되어 또 다시 미국산 쇠고기 수입 재개가 연기되는 상황으로 전개되고 있다.

2006년 9월부터 2007년 5월까지 국내에 공급된(국내산과 수입고기를 합산) 소와 돼지고기 공급량은 적정량인 약 10만 톤을 초과 공급하여 과잉 공급에 따른 가격 하락을 불러와 금년 1월부터 7월까지 돼지 지육 평균단가는 3,412원으로 전년 동기간 3,953원보다 541원 하락한 수치를 보이고 있다. 이는 돼지 100kg짜리 1두당으로 환산 시 37,870원에 해당하는 것으로 양돈농가의 이익이 줄어든 것을 나타낸다.

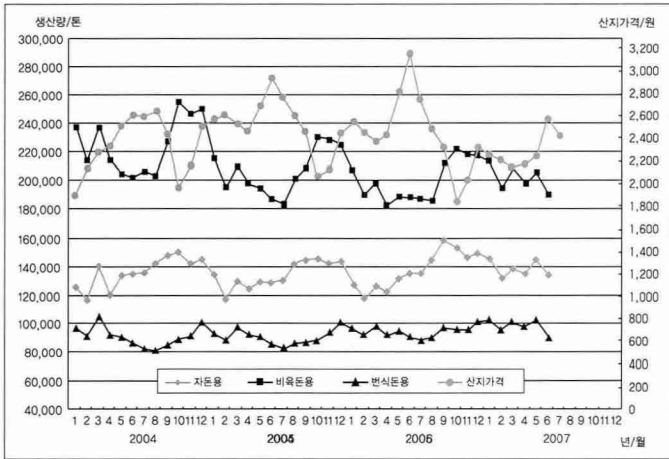
양돈농가 전체의 금년 7월까지 출하두수 7,783천두에 1두당 돈가하락 금액 37,870원을 곱하면 총 피해액이 2,947억 원이 된다. 대략 3천억 원이 양돈농가의 매출에서 줄어든 것으로 농장의 어려움이 어느 정도인지를 대변하고 있다.

큰 폭으로 증가되어 어려움을 주었던 쇠고기와 돼지고기 수입량은 점점 줄어들어 7월에는 15,192톤으로 전년 동기보다 줄어들었고 쇠고기 수입량은 9,522톤으로 전년 동기보다 무려 6,900톤이 줄어들어 상당 폭으로 감소하였음을 알 수 있다. 이에 따라서 2007년 6월과 7월의 소와 돼지고기 공급량은 10만톤 이하로 줄어들어 공급 과잉이 해소되고 있음을 의미한다.

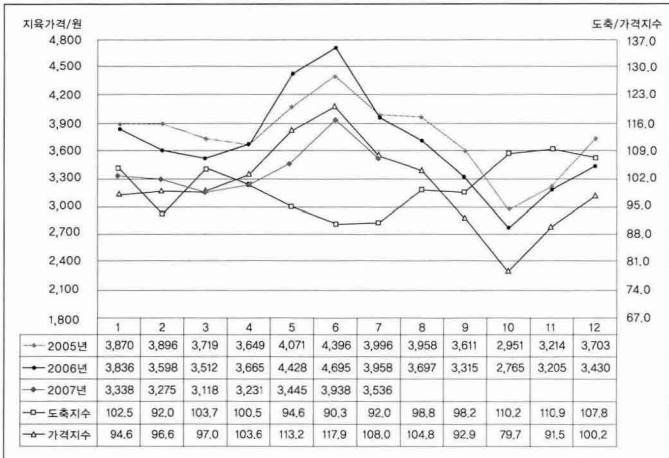
그러나 쇠고기 수입량이 큰 폭으로 줄어든 것은 미국산 갈비를 수입하고자 하는 수입 상인들의 계획이 있어 줄어든 요인도 있기 때문에 현재로서는 금년 돈가 하락을 더 이상 방지하지 않으려면 미국산 쇠고기 수입 중단 결정이 내려져야 한다.



<그래프 1> 전국 도매시장의 최근 4개년간 주간별 지육가격 동향



<그래프 2> 최근 4개년간 월별 사료생산량의 변화와 돈가 동향



<그래프 3> 최근 3개년간의 월별 도축 및 가격지수와 월별 돈가 동향

에 소비되고 있다. 올해도 이러한 현상은 지속적으로 나타날 것으로 보인다. 추석 명절 전에 미국산 쇠고기 수입 재개 혹은 뼈 붙은 고기 즉 소갈비의 수입이 재개된다면 매우 어려울 수도 있지만 그렇게 되지는 않을 것으로 예상된다.

추석을 앞두고 있는 돼지고기 시장은 대략 추석 2주전까지는 8월과 같은 하순과 같은 수준을 유지하다가 추석을 1~2주 앞에 두는 가파르게 하락하는 경향을 보여왔다. 이러한 추세는 금년에도 계속될 것으로 보여진다. 이러한 상황을 종합해보면 소비 시장의 수요는 민속명절을 앞두고 강세를 띄지만 공급 시장은 수입돼지고기와 쇠고기는 전년보다 감소하는 추세를 보일 것으로 예상되며 국내산 돼지 출하두수도 아열대 기후처럼 변해 버린 날씨 덕분에 성장지연과 출하지연이 나타나서 출하두수는 줄어들 것으로 보인다.

따라서 9월 전국 주요 도매시장의 지육단가는 상순에는 8월과 비슷한 추세를 보이다가 이후에 하락하는 모습을 보이면서 3,050원 대를 중심으로 형성될 것으로 예상된다. **양돈**

금년 7월 국내산 돼지 도축두수 1,054천 두는 전년 동기 대비 15.5% 증가하였고 전월 대비 0.3% 증가하였고 국내산 소 도축두수는 47,651두로써 전월 대비 4.7% 증가하였고 전년 동월 대비 7.3% 증가한 수치를 보이고 있다.

이러한 증가수치는 수입산 소와 돼지고기의 감소에 비하면 그 수치와 절대량 측면에서도 낮은 비중을 보이고 있으며 국내산 전체 육류 공급량 또한 7월에 91,419톤으로 2007년 6월 93,785톤 보다 2.59% 감소하였고 전년 동월보다 0.9% 증가한 수치를 보여 주어 금년 7월 돈가 하락은 긴 장마기간과 미국산 쇠고기를 국내 대형 할인마트에서 취급하여 돼지고기 소비를 줄여들게 만들었다고 볼 수 있다.

2007년 6월의 자돈 사료 생산량은 133,196톤으로 전년 동기대비 1.4% 감소하여 2007년 9월의 돼지 출하 물량이 8월보다 증가하지는 않을 것으로 보인다. 매년 9월은 민족 최대 명절인 추석에 있어서 더욱 많은 소비가 있게 되는데 대부분의 돼지 갈비 재고가 이때