

높은 MSY와 AB등급 출현율로 안정적인 출하하는 밀알농장

- 2006 등급판정결과 우수농가 표창으로
빛난 밀알농장



강 화 순 회장
한국양돈수의사회

한미 FTA타결로 인해 국내 양돈업은 이제 생산성 향상과 국산 돈육의 품질향상으로 인한 수입돈육과의 차별화가 가장 중요한 사항이 되었다. 최근 들어 돼지고기의 수입량이 증가되고 있어 국산 돼지고기의 품질 고급화는 생산성 향상과 함께 양돈경영에서 최우선 과제가 되어야 한다.

이번 호에서는 안정적인 MSY유지와 높은 등급 출현율을 기록하고 있는 밀알 농장의 성공사례를 소개하고자 한다.

2006년 12월 22일 축산물 등급판정소 대강당에서 2006 등급판정결과 우수농가 표창 및 세미나에서 돼지부분 우수상에 밀알농장 이강영 사장(전북 남원시 도통동)이 선정되어 수상의 영광을 안았다.

2006 등급판정결과 우수농가 선정은 2005. 10. 1~2006. 9. 30까지 등급판정 자료를 분석하여 상위등급 출현율 우수 농가를 선발하여 표창함으로써 생산 의욕을 고취하고 축산업 발전

을 도모하는데 있다.

선발기준은 돼지는 연간 2,500두 이상 출하 농가 중 E등급을 제외한 A등급이 50% 이상 농가 중 심사결과 최종점수가 높은 농가 중에서 선발하였는데 선발 결과 돼지부문에서는 우수상에 선정된 이강영 농가의 사례를 살펴보자.

1. 밀알농장 현황

- 농장명 : 밀알농장(전북 남원시 도통동 소재)
- 농장주 : 이강영 사장
- 사육두수 : 4,000두(모돈 350두)

가. AB등급 출현율

출하 두수	평가 점수	A등급	B등급	C등급	D등급	A·B 등급
6,472	420.2	4,377두 (64.9%)	1,819 (27.0)	442 (6.6)	104 (1.5)	6,196 (91.9)

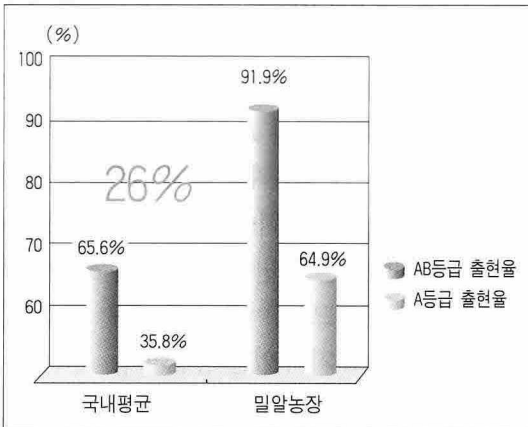
* 2005. 10~2006. 9 출하 성적



밀알농장의 A·B등급 출현율은 91.9%로 국내 평균 65.6%에 비해 26.3%나 높다.

도표에서 보듯이 밀알농장의 최근 5년간의 AB등급 출현율은 아주 높게 유지되고 있으며 매년 개선되고 있다.

<그림 1> AB등급 출현율 비교

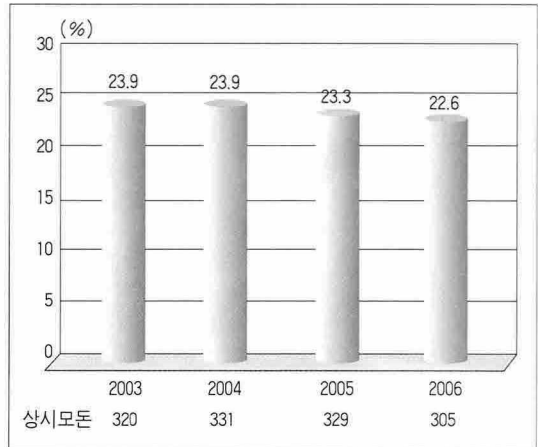


13두에 비해 무려 9두 이상이 많은 성적이다.

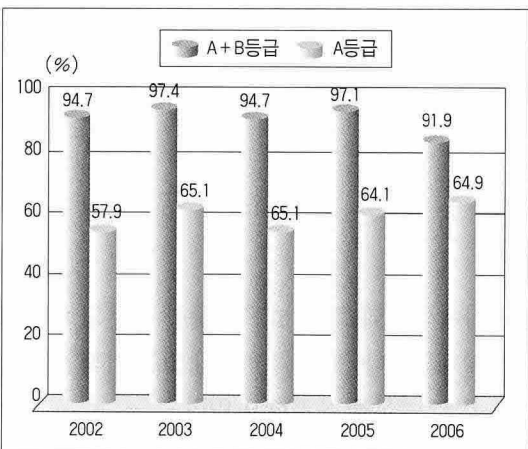
등급을 차이와 출하두수 차이로 인한 수익 차이를 한번 계산해 보라.

참으로 엄청난 수익차이가 나는 것을 알 수 있을 것이다.

<그림 3> 밀알농장 MSY 현황



<그림 2> 최근 5년간 출하 등급성적



밀알농장(대표 : 이강영)은 현 대표인 이강영 사장의 아버님이신 이용문 사장의 노력과 헌신의 결정체라고 할 수 있는데 1978년부터 처남인 진태옥 전무님이 농장을 운영하다 이용문 사장은 몇 해전에 교단에서 퇴임하시고 아드님과 농장을 운영하고 계신다.

밀알농장은 1987년부터 20년간 한 사료회사와 인연을 맺어 현재까지 꾸준한 거래를 이루어 왔으며 다른 사양가에 앞서 1996년부터 앞선 시설과 농장 사장님의 세심한 준비로 현재의 농장을 건축하여 험난했던 IMF에도 굴하지 않고 투자를 아끼지 않고 완공을 하였다.

2004년 전무님의 갑작스러운 사고로 농장에 한 때 어려움이 있었으나 이용문 사장님과 농장장 부부 등의 끊임없는 노력으로 현재도 매우 우수한 성적을 가지고 2006 등급판정 우수농장 수상에 이를 정도로 우수한 농장으로 자리매김

나. 모돈두당 출하두수(MSY)

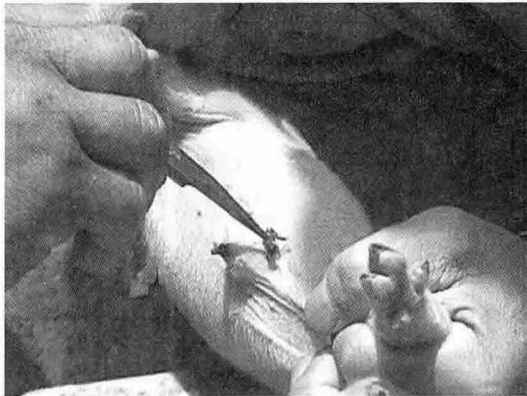
밀알 농장의 지난 4년간 모돈두당 출하성적(MSY)도 안정적으로 높게 유지되고 있다.

2006년 MSY가 22.6두로 이는 국내평균의

하고 있다.

2. 밀알농장의 우수한 경영전략

가. 봉침 기술



밀알농장은 청정농장으로 가는 첫걸음으로 항생제의 사용을 최대한 억제하고 포유자돈과 분만모돈에게 봉침을 시술하고 있다. 자돈 분만 3일에 콧등, 항문과 외음부 사이인 교소혈, 배꼽 좌우에 봉침 접종하고 이유 시 정수리와 목에도 접종하여 설사발생이 없고 호흡기도 적어져 큰 효과를 보고 있으며 분만모돈에게는 분만이 개시되면 교소혈에 봉침을 접종하고 있으며 이로 인해 분만 촉진 및 산후에 문제 발생도 거의 없는 상황이다.

나. 참숯가루 첨가

오랜 기간 동안 농장의 비육돈 출하에서 우수한 결과를 가져온 것은 육성돈의 고른 성장과 체계적인 출하 관리에 있으며 2개월간 첨가해주는 참숯가루로 인해 장내 유해세균을 줄여 설사로 인한 성장정체를 최소화하려는 노력이 있다고 본다.

다. 실용적인 농장 설계

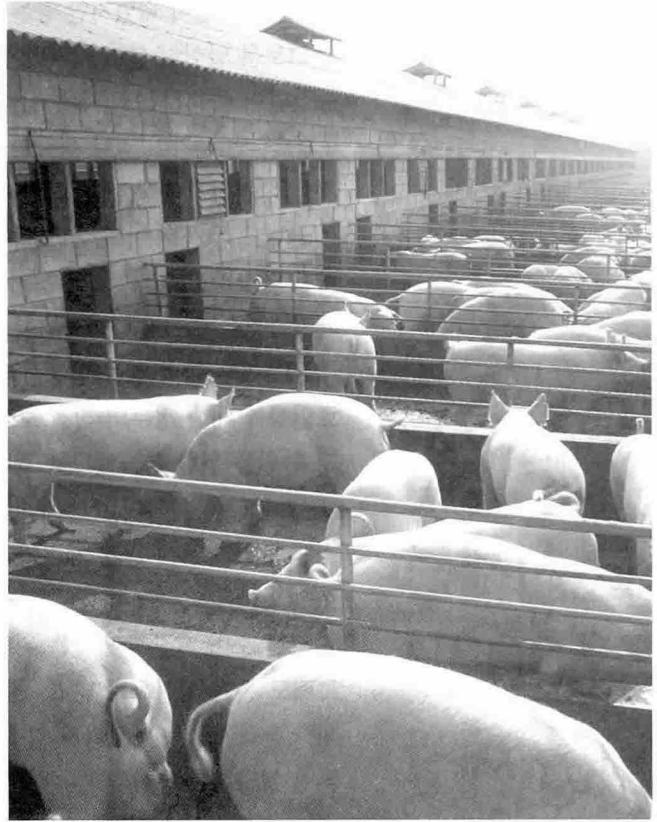
농장에서 돼지의 이동 시 최소한에 스트레스를 받도록 위에서 아래로 물 흐르는 듯한 육돈의 이동과 출하 시에도 최단거리 이동 및 스트레스 최소를 목적으로 설계되었다. 또한 분만사내의 효과적인 보온 시스템과 농장전체에 우수한 단열로 육성사에서 겨울에도 17℃ 이상을 유지하고 있다.

라. 모돈의 안정화 : 계획적인 후보돈, 종돈 관리

밀알농장은 꾸준하고 계획적인 후보돈 구입으로 모돈 350두가 항시 운용되면서 4천두를 넘는 상시 사육두수를 유지하고 있다. 웅돈은 양돈협회 제2공인능력검정소에서 선발하여 구입하고 농장에서 정액을 채취하여 사용하여 많은 산자수와 우수한 자돈 생산에 만전을 기하고 있다.

마. 가족 같은 농장 직원 관리

농장의 성적은 농장 직원의 행복한 마음에서 이루어 진다고 생각하신 이용문 사장은 편안한 숙소와 가족 같은 분위기를 만들어 농장 직원의 편안함과 즐거움을 주려고 노력한다. 이러한 농장 분위기는 현재 농장장 부부의 7년째 이 농장에서 일하신다는 말에서도 알 수 있다.



바. 사장님의 의지와 고집

위에 여러 우수한 사항이 있더라도 이용문 사장의 최선을 다해 우수한 농장을 만들고자 하시는 의지와 꾸준한 노력이 없었다면 불가능 했을 것이다. 많은 사람들이 봉침의 우수성은 알아도 적용하기 어려운 것이 별 역시 정성을 다해 키워야만 항시 사용할 수 있는데 그 일이 돼지 사육만큼이나 세심한 배려를 해야 하기 때문이다.

그런데 이용문 사장님은 직접 먹이를 주고 분통하시고 월동 준비도 하시며 야기 다루듯 키워내시고 있기 때문에 봉침 사용이 가능한 것이다. 또한 한 회사 사료와 20년을 거래한다는 것 또한 이용문 사장의 믿음과 고집이 있으셨기에 가능하다고 생각된다. 한번 믿음을 주면 변하지 않는 꾸준함과 최고의 농장을 만들고자 하는 변함없는 의지가 지금의 성적을 대변하고 있다고 생각된다.

밀알 농장은 철저한 차단방역, 건조, 소독, 예방관리 등 기본에 충실한 관리로 가장 안전하고 위생적인 고품질 돈육 생산으로 한국 양돈업의 지속적인 발전을 위해 최선을 다하고 있다. **양돈**

양돈농가 계도 슬로건 공모 입상작

설마하는 방심속에 멀어지는 선진양돈