

# 농장에서의 효과적인 사료 관리



이 오 형 대표  
(주)엘비씨 · 수의학박사

올해 들어 사료가격이 몇 차례 상승하였고 또 인상을 기다리고 있는 양돈농가는 생산원가를 가중 시켜 경쟁력을 상실할 실정이다. 이와 같이 사료비 상승으로 생산원가가 가중 되고 있는 어려운 현실이지만 사료비를 절감할 수 있는 방법을 위해 양돈장에서는 적극적인 노력을 기울여야 할 것이다. 원가의 60%를 차지하는 사료비를 농장에서 조금만 신경써 관리를 한다면 사료비를 절감할 수 있는 부분들이 많이 있다.

실제 2006년 대비 2007년도 가격 상승이 20~30%라 한다. 그러나 실제 상승 폭은 농장마다 크게 차이가 크다. 즉, 어느 농장은 인상율이 20% 이상인 농장도 있으며, 어느 농장은 20% 이하인 농장도 있다는 것이다. 이 같은 수치는 농장에서 사료 관리를 어떻게 했느냐에 따라 다르다.

## 1. 사료 관리를 통한 절감 방법

농장에서 사료비를 줄이는 방법 중 가장 중요한 것이 생산성 향상이다. 다음으로는 사료 급여 방법의 개선이며, 세 번째로는 사료 허실 관리이다.

그러나 농장에서 사료 허실이라는 눈에 보이는 부분은 어느 정도 관리가 되고 있으나 나머지 부분은 잘 관리가 되지 않는 농장들이 많다. 생산성이 떨어지기 때문(위축돈 발생, 폐사두수 증가 등)에 고급 사료를 연장 급여하여 해결하려는 농장들이 많다. 그러나 사료 하나로 이 모든 것을 해결할 수는

없다. 사료는 적절한 시기에 교체를 해주는 것이 사료비를 줄이고 사육 성적을 더 효과적으로 높일 수 있다.

일부 농장에서는 젓먹이 이전 사료를 과잉 급여하고 있는 농장들이 많다. 젓먹이 이전 단계사료를 많이 급여한다고 증체가 개선되고 위축돈 발생율이 떨어지는 것은 아니다. 물론 일부는 개선되었으나 사료를 과잉으로 급여한 만큼 효과가 보는 것은 아니므로 농장에서는 전문가의 조언을 받아 급여를 해야 할 것이다.

특히 갓난이 1, 2호 사료는 고가의 사료이고 고에너지, 고열량 사료이므로 사료 공장에서 제시해 준 프로그램을 준수하여 급여하여 주는 것이 가장 바람직하다. 자돈의 성장에 문제가 있다고 무작정 갓난이 1, 2호 사료를 급여한다고 하여 문제가 해

결되지 않는다. 자돈의 성장에 문제가 있으면 다른 각도에서 문제점을 찾아 해결하면서 사료를 조금 연장 급여하는 것이 효과적이지 사료 하나로 문제를 해결하는 것은 사료비 상승요인으로 작용할 것이다. 이상적인 사료 급여율은 갓난이 1, 2호 사료는 전체 사료의 6%정도를 급여하는 것이다.

젖먹이 사료부분 역시 농장에서 어느 정도 급여를 하고 있는지 점검을 해야 한다. **젖먹이 사료는 농장에서 평균적인 단가의 수준을 알 수 있는 사료이다. 전체 사료 급여량의 25%정도를 급여하는 것이 바람직한 수준이다.** 어느 농장은 젖먹이 사료의 급여 비율이 40%이상 급여한 후 출하를 하는 농장이 있는데 이것은 사료비 상승 요인이며 많이 급여한 만큼 증체효과를 보지 못한다. 개선 효과가 기대만큼 크지 않다는 이야기이다. 돼지의 체중이 60kg 전후에 육성돈 사료로 교체하는 것이 이상적이다.

<표 1> 이상적인 사료 급여 백분율

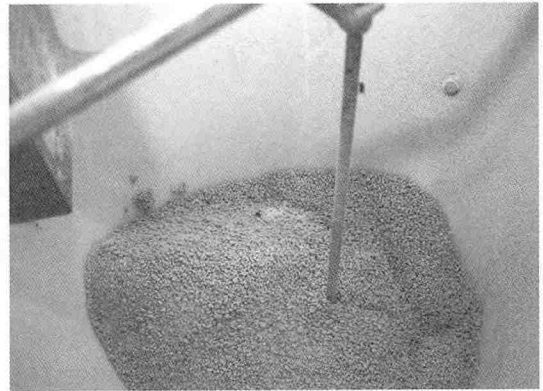
사료명	갓난이사료	젖먹이	육성돈	모돈사료
비 율	4~7%	20~25%	45~50%	17~20%

## 2. 농장의 사료비 분석

### 가. A농장의 사례

	2006년도	2007년 상반기
모돈두수	280	280
출하두수	5,489	2,678
출하체중(kg)	607,249	307,509
평균체중(kg)	110.6	114.8
사료량(kg)	2,006,520	1,001,895
사료금액(원)	688,055,688	380,165,131
단가(원)	342.91	379.45
농장사료요구율	3.30	3.26

사 료 명	2006년도	2007년 상반기
증체사료비(원)	1,133.07	1,236.27
1두당 사료비(원)	125,351.7	141,958.6
100kg 환산	113,307.0	123,627.3
MSY	19.6	19.13



A농장은 MSY가 19.13두로 생산 성적이 우수한 농장이다. 일반적으로 상반기 출하두수가 적은 것을 감안하다면 하반기 출하두수가 많으므로 2007년도 예상 출하두수는 20두가 넘을 것으로 예측되는 농장이다. 이 농장은 2006년 대비 2007년도 실제 사료비 인상률에 증체 사료비를 계산한다면 9.1%의 상승되었다. 사료 단가로 계산하여도 10.7%의 상승되었다. A농장의 실제 인상률이 낮은 원인은 생산 성적의 향상과 사료 급여 프로그램의 적절한 관리가 원인이다. 농장 사료 요구율이 2006년 3.3에서 2007년도 3.26으로 0.04개선되었으며, 출하 체중이 114.8kg으로 2006년도 110.6kg보다 4.2kg 높게 출하하면서 젖먹이 이하 사료의 급여 비율을 낮춘 것이 사료급여를 효율적으로 급여한 것이 사료를 절감 할 수 있었던 원인이다.

<표 2> A 농장 사료 급여 백분율

사료명	갓난이사료	젖먹이	육성돈	모돈사료
비 율	6.94%	20.17%	53.81%	19.08%

A농장은 사료공장에서 인상한 사료비 인상율에 2006년대비 2007년도의 20~30%를 감안한다면 이 농장은 사료비를 상당부분 절감하고 있다.

상시모돈두수	740
출하두수	8,289
출하체중(kg)	952,058
평균체중(kg)	114.9
사료량(kg)	3,664,650
사료금액(원)	1,491,726,171
사료단가(원)	407.06
농장사료요구율	3.85
증체사료비(원)	1,566.8
1두당 사료비(원)	179,964.6
100kg 환산사료비(원)	156,684.4
MSY	16.8

### 나. B 농장의 사례

B농장은 MSY가 16.8두로 일반적인 농장의 수준이라 말할 수 있는데 이 농장의 사료요구율이 높은 이유는 첫째 모돈 두수를 늘려가고 있기 때문이며, 둘째는 자돈의 이후 폐사가 많아서이다.

<표 3> B농장 사료 급여 백분율

사료명	갓난이사료	젖먹이	육성돈	모돈사료
비율	10.3%	35.0%	35.1%	19.7%

사료 단가가 높은 원인 역시 사료요구율과 같은 원인에다 사료 급여 프로그램이 젖먹이 이하 사료를 너무 많이 급여하고 있기 때문이다. 특히 갓난이 사료의 급여 비율이 10.3%로 3~4% 높은 것과 젖먹이 사료가 10%이상 높은 것이 가장 큰 이유이다.

### 다. C농장의 사례

C농장은 생산 성적이 매우 낮은 농장이다. 이

모돈두수	105.0
출하두수	553.0
출하체중(kg)	62,802.6
평균체중(kg)	113.6
사료량(kg)	275,840.0
사료금액(천원)	94,480,015
사료단가(원)	342.5
농장사료요구율	4.39
증체사료비(원)	1,504.40
비육돈 두당사료비(원)	170,849.9
100kg 환산사료비(원)	150,439.65
MSY	10.5

농장은 자돈 폐사가 집중적으로 발생한 것이 농장 생산성이 낮은 원인이다. 이유 자돈의 폐사에는 특별한 질병이 없었으나 농장주의 건강에 문제가 있어 돼지 관리를 정상적으로 할 수 없었던 것이 원인이다. 모돈 두수를 100여두에서 140두로 늘리면서 생산성이 떨어져 매우 악영향을 준 원인으로 작용을 하게 된 것이다. 이로 인해서 농장의 사료 요구율이 4.39배로 매우 높아졌다. 반면에 사료 단가가 낮은 이유는 OEM 사료를 급여하여 상대적으로 낮게 나타났다.

<표 4> C농장 사료 급여 백분율

사료명	갓난이사료	젖먹이	육성돈	모돈사료
비율	11.3%	62.1%	1.6%	25.03%

사료 급여 백분율도 젖먹이 이하 사료를 너무 많이 먹인 것은 모돈 두수 증가와 자돈사의 밀사로 자돈의 위축과 폐사가 증가하여 이것을 해결하기 위해서 갓난이 사료를 길게 먹인 것이다. 결과적으로 사료를 길게 먹였으나 효과는 기대할 수 없었다. 젖먹이 사료를 길게 먹인 이유는 젖먹이 사료 단가가 일반 사료 육성돈 사료와 비슷하여 젖먹이로 출하를 한 원인과 자돈의 상태가 나빠 증체율이 떨어지는 것을 개선하기 위해서 젖먹이

## 사 료

를 먹여 출하를 하는 것이다. 그러나 사료로 문제를 해결 하지는 못하고 결국 모든 두수를 예전처럼 줄이고 사료 급여는 정상적으로 유지하도록 지도하여 농장의 성과와 사료 부분이 개선되어 가고 있는 농장이다.

### 라. D농장의 사례

모든두수	130
출하두수	842
출하체중(kg)	93,260
평균체중(kg)	110.8
사료량(kg)	324,365
사료금액(원)	138,759,254
단가(원)	427.79
농장사료요구율	3.48
증체사료비(원)	1,487.88
1두당 사료비(원)	164,797.2
100kg 환산(원)	148,787.5
MSY	15.54

D농장은 일반적인 생산성을 보이는 농장으로 사료요구율이 3.48로 높은 농장이며 사료 단가가 역시 427.79원으로 높은 농장이다. 이 농장의 젓먹이 이전 사료를 높게 먹이는 것이 사료 단가를 높이는 원인이며 사료 요구율이 높은 이유는 자돈의 폐사가 많은 이유이다.

<표 5> D 농장 사료 급여 백분율

사료명	갓난이사료	젓먹이	육성돈	모돈사료
비 율	8.8%	34.3%	20.1%	16.8%

### 마. E농장의 사례

	2006년도	2007년 상반기
모든두수	950	950
사료량(kg)	5,680,840	3,839,170

	2006년도	2007년 상반기
사료금액(원)	1,499,476,089	1,179,932,920
사료단가(원)	263.95	307.34
출하두수	13,467	8,897
출하체중(kg)	1,477,100	1,020,533
평균체중(kg)	109.7	114.7
증체사료비(원)	1,015.15	1,156.19
농장사료요구율	3.85	3.76
1두당 사료비(원)	111,344.5	132,621.4
100kg 환산(원)	101,514.9	115,619.3
MSY	14.18	18.73

<표 6> E 농장 사료 급여 백분율

사료명	갓난이사료	젓먹이	육성돈	모돈사료
비 율	4.6%	37.4%	31.5%	6.2%

농장의 경우 젓먹이를 많이 먹이면서 농장 사료 요구율이 떨어지는 이유는 사료 품질에 대한 평가를 다시 해야 할 것 같다.

### 바. F농장의 사례

모든두수	407
출하두수	4,159
출하체중(kg)	454,130
평균체중(kg)	109.19
사료량(kg)	1,607,320
사료금액(원)	794,578,620
단가(원)	494.3
농장사료요구율	3.54
증체사료비(원)	1,750
1두당 사료비(원)	191,050
100kg 환산(원)	174,967
MSY	15.3

<표 7> E 농장 사료 급여 백분율

사료명	갓난이사료	젓먹이	육성돈	모돈사료
비 율	17.3%	26.4%	36.2%	20.1%

“농장에서 생산원가를 줄이기 위한 각고의 노력이 필요하다. 쓸데없는 낭비를 줄이고, 적절한 사료교체 시기를 결정하는 것이 생산원가의 높은 비중을 차지하고 있는 사료비를 절감하고 사육성적을 높여 경쟁력 있는 농장이 되는 길이다”

갓난이 사료를 너무 많이 먹인 농장이다. 사료 단가가 높은 원인은 갓난이 사료를 많이 먹였기 때문이다. 그러면서도 농장의 성적은 그다지 좋지 않는 성적으로 보이고 있어 농장 사료 요구율이 높은 원인이다.

### 사. G농장의 사례

모돈두수	795.4
출하두수	8,315.0
출하체중(kg)	871,975.9
평균체중(kg)	104.9
사료량 (kg)	2,722,435.0
사료금액(원)	1,002,640.0
단가(원)	368.3
농장사료요구율	3.12
증체사료비(원)	1,149.85
1두당 사료비(원)	120,582.1
100kg 환산(원)	114,984.83
MSY	20.9

G농장은 생산 성적이 매우 우수한 농장으로 MSY가 20.9두이다. 이 농장의 경우 돈사를 완전히 비운 다음 돼지를 새로 입식하여 사육하는 농장으로 농장 관리 상태가 청결하고 위생적인 농장이다. 이 농장 사료요구율이 우수한 이유는 생산 성적이 우수하기 때문에 양호한 것으로 판단된다.

이상적인 농장 사료 급여 프로그램은 농장마다 사료 회사마다 약간씩은 차이가 있겠으나 다음과



같은 프로그램을 권장한다.

#### ※4주 이유를 기준으로 했을 때

- 1호 : 입질사료 이유 후 3일간 1, 2호 혼용
- 2호 : 2주
- 3호 : 2주
- 젓먹이사료 : 5주
- 육성돈사료 : 출하시까지
- 사료 교체는 3일 정도

앞으로 양돈장 주변 여건들은 계속 어려울 것으로 판단된다. 농장에서 생산원가를 줄이기 위한 각고의 노력이 필요할 때이다. 이럴 때 일수록 생산원가의 높은 비중을 차지하고 있는 사료비관리를 철저히 하여 준다면 사료비를 절감하여, 농장의 생산 원가를 줄일 수 있고 경쟁력 있는 농장이 될 것이다. **양돈**