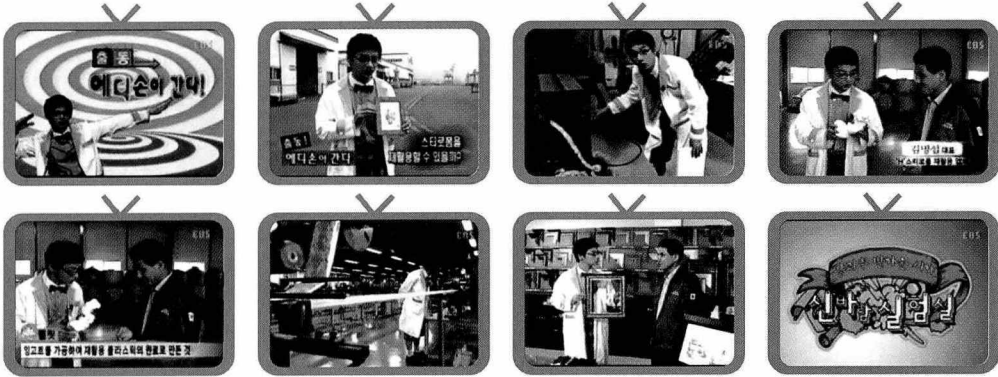


언론 보도사항

- EBS TV “방과후 반가운 시간 : 신바람 실험실” 2006년 10월 10일 화요일 14:00



스티로폴 혼입비율 조사

협회는 발포합성수지공제조합 운영과 관련하여 지정사업자로 등록된 지자체 개소 중 서울시 마포구청 등 28개소를 대상으로 한국환경자원공사와 함께 스티로폴 재활용 실적 중 비대상 품목의 비율을 조사하기 위해 지난 10월 10일부터 11월 3일까지 2006년 혼입비율조사를 실시하였다.



한국전과정평가학회 가을학술대회 참석 발표

협회 최주섭 부회장은 지난 11월 10일 산업자원부 기술 표준원에서 개최된 한국전과정평가학회 가을학술대회에서 “미국의 식음료 포장용 발포스티렌, 표백판지, 골판지의 LCI”의 주제로 발표하였다.

자연환경신문 2006. 12. 06

스티로폴 포장재 환경부하량 낮아

LCI 연구, 포장재 선택기준 마련 필요

식음료 스티로폴 또는 폴리스티렌 재질의 포장재가 미치는 환경 부하량이 같은 용도의 판지나 골판지 포장재에 비해 낮거나 비슷한 것으로 나타났다. 스티로폴, 판지, 골판지 재질의 식품포장재에 대한 LCI 연구 결과 합성수지로 코팅된 종이컵(순수컵이 달린 것 포함)이 스티로폴에 비해 에너지 소비량은 15배, 발생 폐기물의 부피는 2배, 발생 폐기물의 중량은 4.8배, 온실가스 배출량은 15인 것으로 2006년 6월 미국 PSPC(미국회화위원회 폴리스티렌 포장보고위원회)가 조사 발표했다.

LCILife Cycle Inventory에서는 온냉 음료컵 용기(hot and cold beverage cups), 판첩시(plates), 샌드위치 포장재(sandwich containers) 등 식음료 포장재로 사용되고 있는 스티로폴(polystyrene foam), 폴리스티렌(PPS), 표백 처리된 판지(bleached paperboard), 골판지(comugated paperboard) 등의 원료 개발, 제품의 생산, 수송, 운반 및 사용 후 처리에 이르기까지 즉 요람부터 무덤까지 전과정에서의 환경부하량을 분석한 것이다. 환경부하량은 에너지 및 자원 사용량, 고형폐기물 발생량, 대기 및 수질 오염물질 배출량 등이 조사됐다. LCI 조사분석 방법은 국제표준기구(ISO)의 LCA(전과정평가)방법에 대한 국제표준인 ISO14040에 맞추어 이행했다.

이번 조사결과를 그동안 환경친화적인 소비행동으로 드러낸 커피를 마시기 위해 스티로폴 컵을 사용하는 대신에 2종의 종이컵을 사용하면 커피 제조과정의 기체와 다른 것이기는 하지만, 주권적 판단에 의한 단순한 평가방식에서 벗어나 LCI 연구에 의한 포장재

의 선택기준 마련에 도움을 줄 것으로 기대하고 있다. 전과정평가(LCA) 전문조사기관인 프랭클린 아소시에이트사(FRANKLIN ASSOCIATES, LTD.)는 PSPC에 의뢰에 따라 조사한 것으로 환경보고서를 2006년 3월에 제출했다. 이 연구소는 매년 미국 환경청에 연간 폐기물 통계를 제공하고 있는 바, 현 수준에서 미국의 식품포장용기의 재활용률과 퇴비화율은 미미한 수준으로 나타났다. 개선방안으로서 스티로폴 용기의 재활용율을 1% 이하에서 2%로 올리게 되면 에너지 총 소비량과 환경부하를 감소시킬 수 있고, 종이컵의 경우에는 2% 이하의 현 수준에서 2%의 퇴비화율을 달성하면 에너지 총 소비량과 환경부하를 낮출 수 있을 것으로 결론지었다.

LCI 연구의 기대효과로는 첫째, 공공정책의 주요한 정보가 된다. 어떤 제품에 대한 요람부터 무덤까지 전과정에서의 자원 소비 및 환경부하를 종합적으로 분석한 자료가 되기 때문에 정책결정자들에게 양질의 정보를 제공하고 어느 한 부분의 환경부하만을 고려하는 결정을 막아준다. 둘째, 식음료산업에 있어 포장재의 중요한 선택기준이 된다. 업계는 신제품 포장재의 선택에 있어서 LCI 외에도 가격, 편의성, 제품 생산성 등을 고려하고 있다. 셋째, 스티로폴 산업계에 오염 물질 발생량 감축 및 에너지 소비량 감축을 위한 환경개선지표를 제공한다. 상기 자료에 대한 구체적인 내용은 2006년 11월 10일 산업자원기술표준원 대강당에서 개최된 한국전과정평가학회(LCA) 가을 학술대회에서 발표된 바 있다.

▲ 스티로폴 포장재 환경부하량 낮다

: 자연환경신문(2006. 12. 6),
월간 환경포커스(2006. 12월호) 등에 보도

전국 지자체 청소·환경담당 부서에 감사품 증정



스티로폴 분리수거·재활용에 노력하고 있는 전국 지자체 청소·환경 담당자의 노고에 감사하고 스티로폴 분리수거활성화를 진작시키기 위해 협회는 매년 말 스티로폴 재활용하여 만든 사진액자 한상자(5"X7" 40개)를 2006년 12월 초에 각 지자체 담당부서에 전달하였다.

전임회장에 감사패 전달



협회는 지난 12월 11일 김흥기 협회장(금호석유화학(주) 전 대표이사)의 퇴임식을 갖고 2005년 3월 취임 이후 그간의 노고의 감사하기 위해 감사패과 행운의 열쇠를 전달했다.

포장단체협의회 홍보캠페인, 체육대회 참가

협회와 한국금속캔자원협회 등 6개 포장용기단체로 구성된 포장용기재활용단체협의회가 지난 11월 3일, 4일 양일간 내장산 국립공원에서 주최한 홍보 캠페인이 개최하였다. 이번 행사에 6개 공제조합 임직원과 함께 참가한 협회는 빈 포장용기 수거, 홍보리플렛, 재활용제품 판넬전시 및 설명 등의 활동을 하였으며 또한 지난 10월 13일 부천종합경기장 내 보조경기장에서 열린 포장단체협의회 체육대회에도 참가하였다.

환경행사 협조

협회는 지난 9월 26일 부산시 해운대구 '구민 나눔장터', 10월 20일 주부클럽연합회 충북지회 '소비자 정보전시회', 10월 29일 환경부 이재용 과장 '수단 어린이 돕기 작은 음악회 및 아프리카 사진전' 등 지자체 및 소비자관련 단체 등에서 차체적으로 준비하는 환경행사에 EPS 재활용 제품 샘플 및 액자를 지원하였다.

재활용 지정사업자 주소이전

- ▶ 무문산업(대표 : 이승원) : 경기도 화성시 향남면 백토리 161-7 전화 031)354-9735
- ▶ 진일수지(대표 : 진의화) : 경기도 화성시 능동 995번지 전화: 031)239-4807

기 타

- 환경특강 : 환경인력개발원 군부대 환경관리과정, 강원대 대학원 환경공학과 등
- 지자체 홍보자료 발간협조 : 서울시 중구청 재활용현황 영상자료