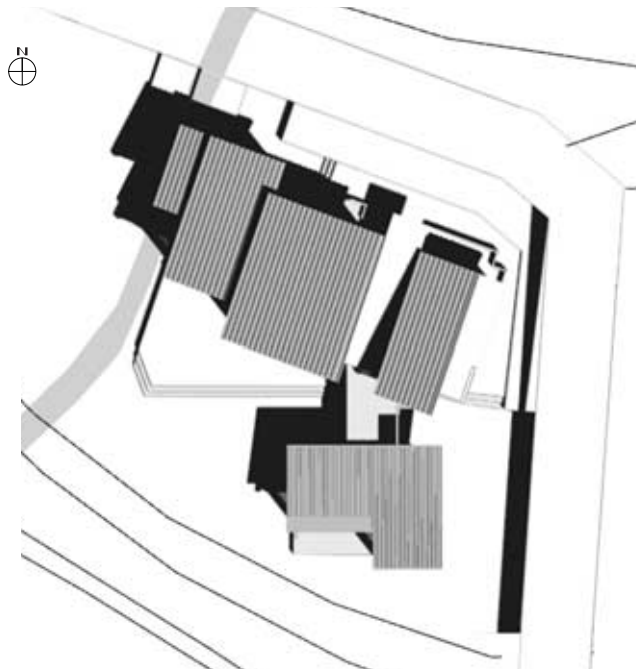


양평주택

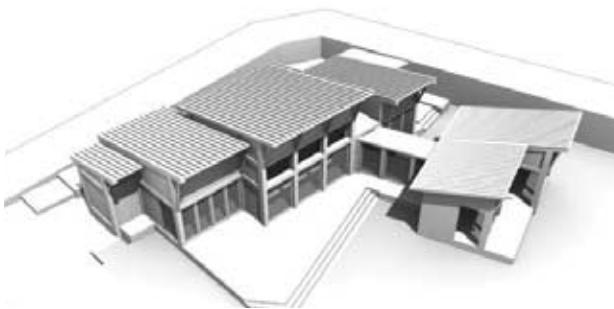
YangPyeong House

● 배치도

● 건축개요



대지위치	경기도 양평군 서종면 수릉리 156-56외3필지
지역/지구	관리지역
주요용도	단독주택
대지면적	895.87㎡
건축면적	지상1층 143.07㎡
연 면 적	지상1층 143.07㎡
건 폐 율	15.95%
용 적 륜	15.95%
규 모	지상1층 목구조
발 주 처	조영층



경기도 양평리 수릉리 지역만이 가지고 있는 자연환경의 산물로서 이 지역 고유의 가치를 새로운 기능성으로 재창출하여 단지 내 구축의 시발점으로 새로운 생명의 기운을 불어 넣는다.

파괴된 지형의 복원과 순응으로 Good View, Good 향의 배치를 통해 대지내로 흐르는 골짜기 물줄기를 기존의 줄기로 유지하며 소생물권과 친수환경을 유도한다.

대녹지를 확보하여 방풍림역할-자연의 복원, 자연재료(목재, 향토, 기와)사용으로 조류 서식, 자연생물계와 공생을 유도한다.

뒷산과 옆산, 앞산과의 교류를 시도하며 대화를 모색한다.

최대한 개구부를 열어두며 통풍, 일조, 자연환기에 따른 에너지 부하를 최소화하고 자연과 호흡을 같이 한다.

자연과 어우러져 자연의 소리를 음악으로 인간과 자연, 건축이 어우러진 공생적 공간을 모색한다.

•구축

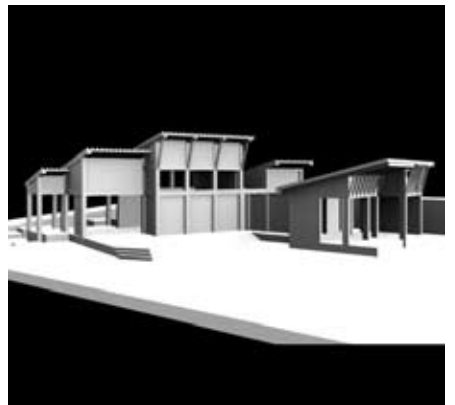
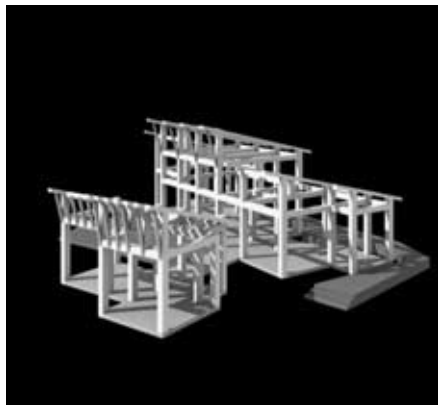
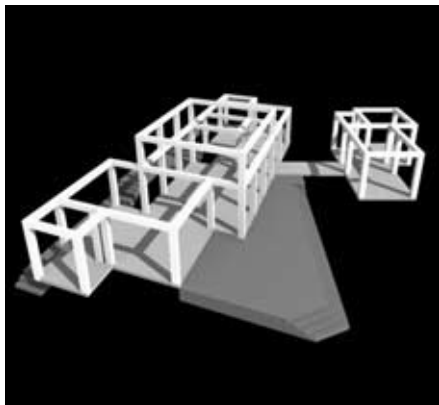
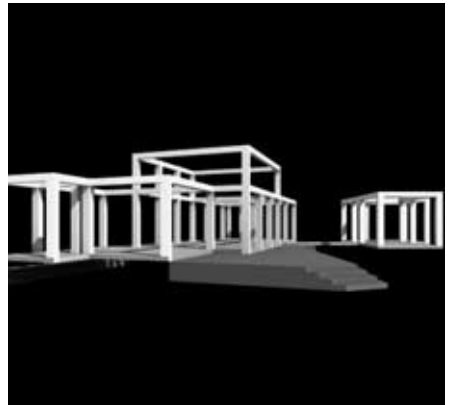
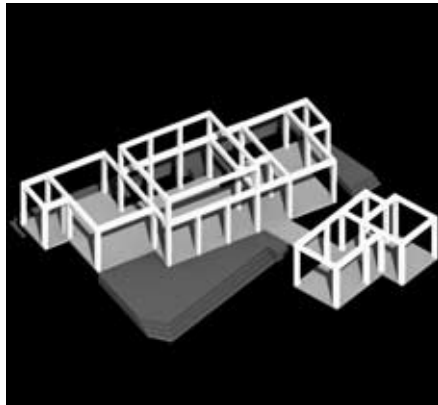
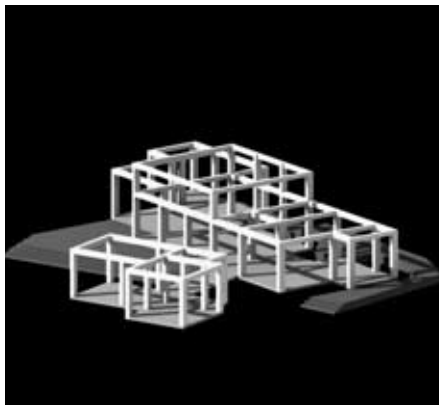
-구조 : 미송재를 사용하고 폐가옥의 재료를 사용한다.

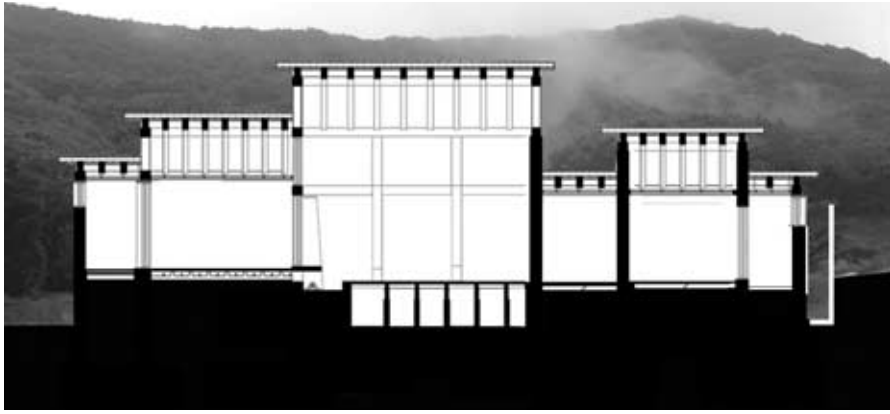
-바닥 : 자연재료인 목재마루, 흙바닥, 전통온돌(안방)을 도입하고 솔잎가루, 콩가루, 은행잎가루 등을 혼합사용한 황토 흙으로 쾌적한 환경을 추구한다.

-벽 : 나무, 황토벽, 폐기와, 짚부스리기 등을 사용하여 자연재료를 재사용한다.

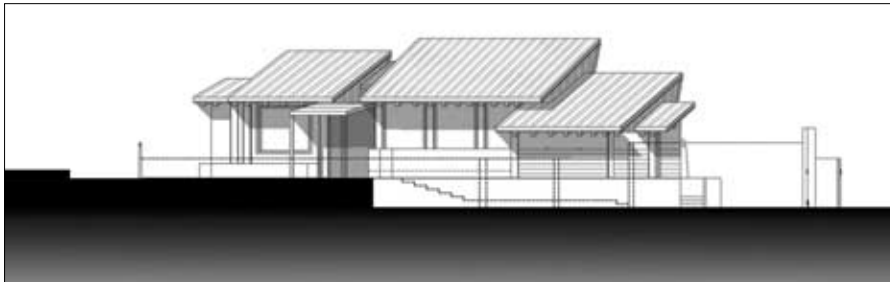
-개구부 : 자연채광의 실내유입을 최대화하고 남북으로, 동서로 원활한 통풍을 유도한다.

-지붕, 천정 : 흙으로 구운 기와를 사용하고 접착시 진흙, 회반죽 목재료로 이루어진 구조와 자연재료로 마감한다. ㉮



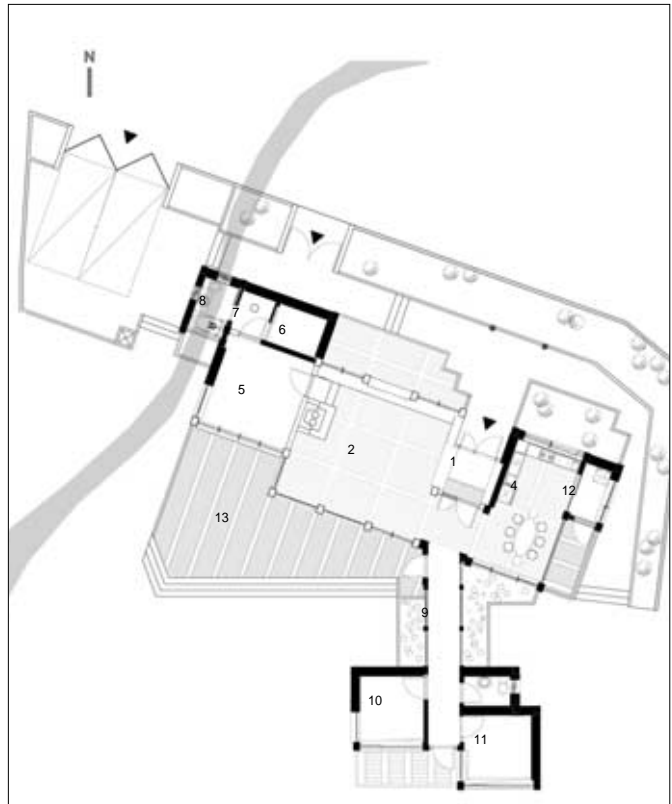
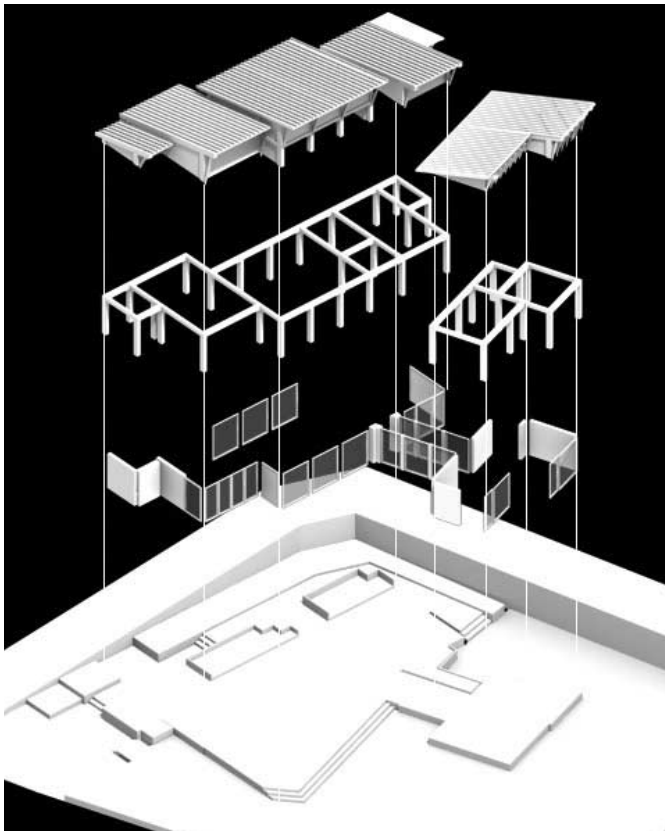


단면도



입면도

- 01_ 현관
- 02_ 거실
- 03_ 식당
- 04_ 부엌
- 05_ 안방
- 06_ 드레스룸
- 07_ 파우더룸
- 08_ 화장실
- 09_ 복도
- 10_ 서재
- 11_ 방
- 12_ 다용도실
- 13_ 옥외데크



평면도