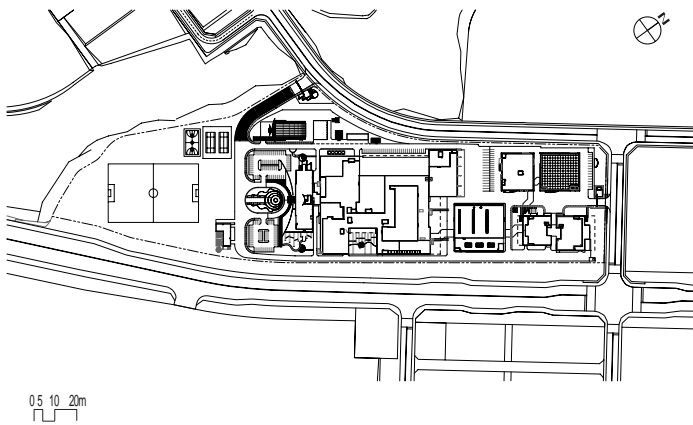


임기평 / (주)엔씨플랜건축사사무소 +
박서영 · 전병직 / (주)코이종합건축사사무소
by Lim Ghee-pyeong & Park Suh-young, Jeon Byeong-jig,
KIRA

유한양행 오창공장 YUHAN Corporation in Ochang

● 배치도

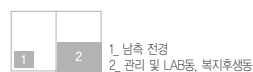
● 건축개요



대지위치	충북 청원군 오창면 양청리 807-1번지
지역지구	일반공업 지역
용도	생산시설 및 연구소
대지면적	92,113.00㎡
건축면적	25,961.92㎡
연면적	50,946.07㎡
건폐율	29.83%
용적률	57.19%
구조	RC조, 철골철근콘크리트조
주차대수	170대
최고높이	36.7m
내부마감	GMP용 우레탄패널
외부마감	불소도장 복합패널
설계팀	김남수, 이수빈, 김현준, 양정호, 강재구, 김현
구조설계	(주)동양구조안전기술
설비설계	(주)이노이엔지기술사사무소
전기설계	기술사사무소 우림전기
시공사	GS건설, (주)SFA, 유니엔스(주)



Location	807-1, Yangcheong-ri, Ochang-myeon, Cheongwon-gun, Chungcheongbuk-do, Korea
Site area	92,113.00㎡
Bldg. area	25,961.92㎡
Gross floor area	50,946.07㎡
Bldg. coverage ratio	29.83%
Gross floor ratio	57.19%
Structure	S,R,C



26년간 동지를 틀었던 유한양행 군포공장을 이전하기로 하였다.

그에 따라 유한양행 신공장의 건축이 추진되었고, 21C 대비형의 이상적이고 경제적인 선진 제약공장 및 연구소를 충청북도 청원군의 오창 과학산업단지 내에 신축하기로 하였다.

2005년 10월 말, 드디어 그 웅장하고 미래지향적인 21C형 공장이 그 위용을 드러냈다.

오창 JC를 통하여 중부고속도로를 빠져 나오면 차량으로 5분거리에 오창과학산업단지가 위치하고, 그 중심에 유한양행 신공장이 자리 잡고 있다. 공장 동측으로 청주와 오창을 연결하는 35m 508번 지방도와 접하고, 북측과 서측으로 상업용지로 연결되는 25m도로와 접하고 있다.

보행자는 부지 동쪽의 유통단지 및 서쪽의 상업용지를 잇는 25m도로를 통하여 접근하고, 화물차량은 보행자와 분리하여 부지 북쪽의 25m 도로를 통하여 접근한다.

남북으로 긴 장방형의 대지형상을 고려하여 대지 축에 맞추어 생산시설을 평행하게 배치하였고, 관리 및 LAB동은 자연 채광을 고려하여 남향으로 배치, 쾌적한 근무여건을 배려하였다. 접근동선을 고려하여 주출입구에 근접한 곳에 관리 및 LAB동과 광장, 중앙정원을 배치하였다. 또한 대지 남쪽의 공원과 관리 및 LAB동의 외부공간을 연계 할 수 있도록 계획하였다.

평면은 향후 공장시설 용량의 증설시 기존 공장의 가동 중단 없이 증축이 가능하도록 계획하였고, 제조공장 내 Clean Room의 Class 수준

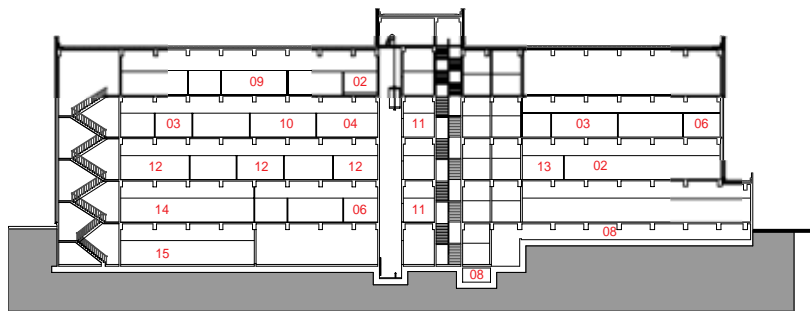
에 따른 Zoning을 하였다. 직원과 견학자간의 명확한 동선의 분리로 혼선 없는 동선 체계를 확립하였고, 생산동과 물류창고는 밀접하게 접근시켜 자동화 설비를 활용토록 계획하였다.

생산동은 유한양행의 국민기업으로서의 이미지를 형상화시켜서 건실한 입면을 구성하였고, 관리 및 LAB동은 미래지향적인 첨단 연구소의 이미지를 표현하였다.

유한양행 오창공장은 '가장 좋은 상품을 만들어 국가와 동포에게 도움을 주자'는 유일한 박사님의 정신을 담은 그릇으로써 자리매김 할 것이다. **▲**





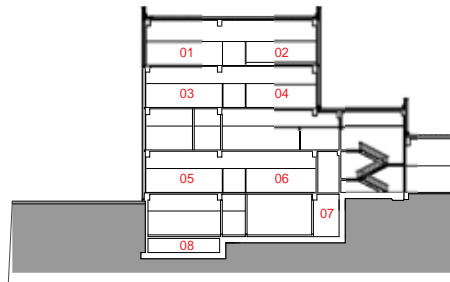


관리 및 LAB동 종단면도

- | | |
|---|-----|
| 1 | 3 |
| 2 | 4 5 |
1. 관리 및 LAB동 측면전경
 2. 동리동 전경
 3. 동리동 측면
 4. 관리 및 LAB동의 전면 가벽
 5. 복지후생동 전경



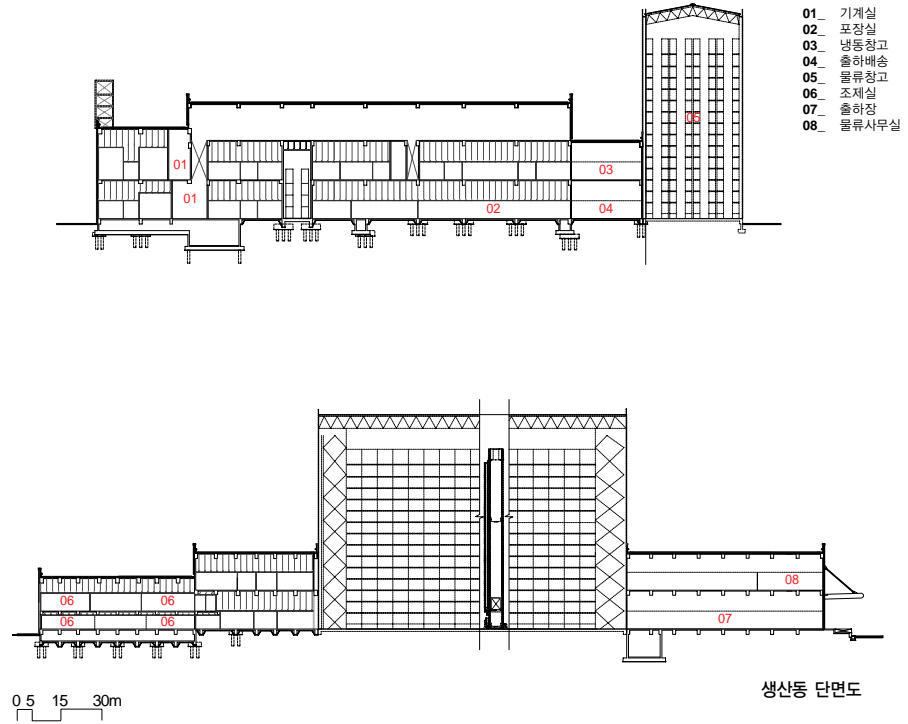
01. 보관소
02. MDF실
03. 실험실
04. 기기실
05. 전시실
06. 양호실
07. D.A
08. PIT
09. 사무실
10. 보관실
11. 승강기홀
12. 강의실
13. 소회의실
14. 대회의실
15. 헬스 클럽



관리 및 LAB동 횡평면도

0 5 10 20m

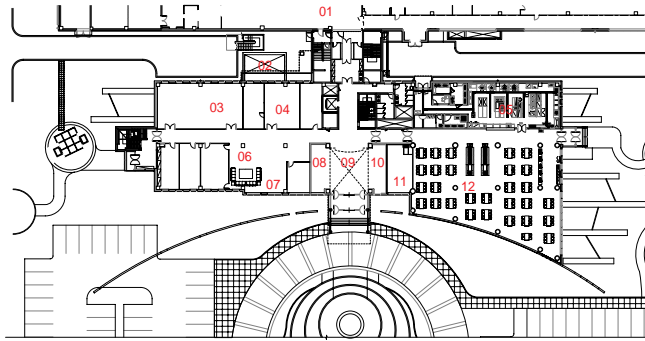




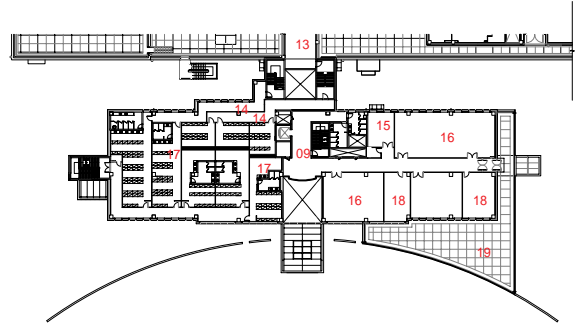
- | | |
|---|---|
| 1 | |
| 2 | 3 |
1. 단지 내 센터
 2. 복지후생동 주출입구
 3. 관리 및 LAB동 주출입구



- | | |
|------------------|------------|
| 01_ 생산동 1층 | 11_ 무대 |
| 02_ 하부 장비반입구 | 12_ 식당 |
| 03_ 대회의실 | 13_ 복도 |
| 04_ 노조사무실 | 14_ 작업자 통로 |
| 05_ 주방 | 15_ 소회의실 |
| 06_ 면회실 | 16_ 사무실 |
| 07_ 휴게실 | 17_ 경의실 |
| 08_ 전시실, 유박사님개인사 | 18_ 입원실 |
| 09_ 홀 | 19_ 테라스 |
| 10_ 전시실, 유한사 | |

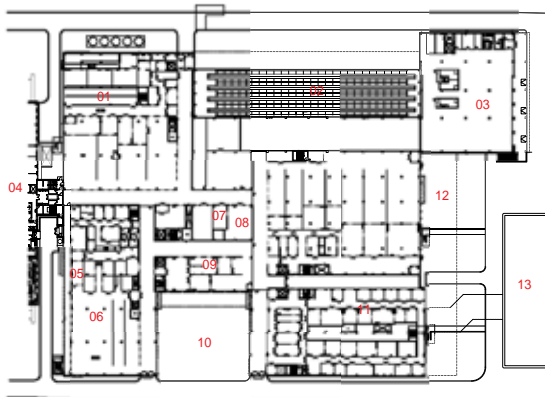


관리 및 LAB동 1층 평면도

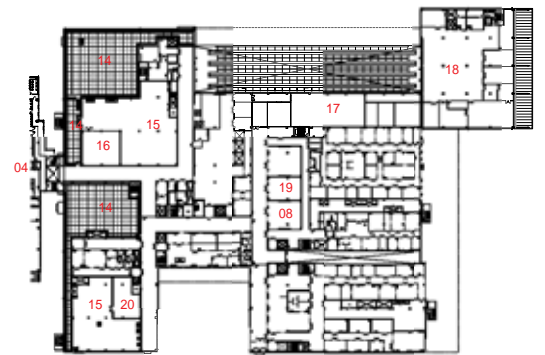


관리 및 LAB동 2층 평면도

- | | |
|---------------|------------|
| 01_ 액제 및 시험제 | 11_ 고휘제 제조 |
| 02_ 물류 창고 | 12_ 고휘제 포장 |
| 03_ 출하장 | 13_ 동력동 |
| 04_ 관리 및 LAB동 | 14_ 1층 지붕 |
| 05_ 건축자복도 | 15_ 건조실 |
| 06_ 주사제 | 16_ 전기실 |
| 07_ 회의실 | 17_ 냉동창고 |
| 08_ 통합사무실 | 18_ 작업장 |
| 09_ 연고제 | 19_ 회의실 |
| 10_ 정원 | 20_ 수처리실 |



생산동 1층 평면도



생산동 2층 평면도

0 5 15 30m