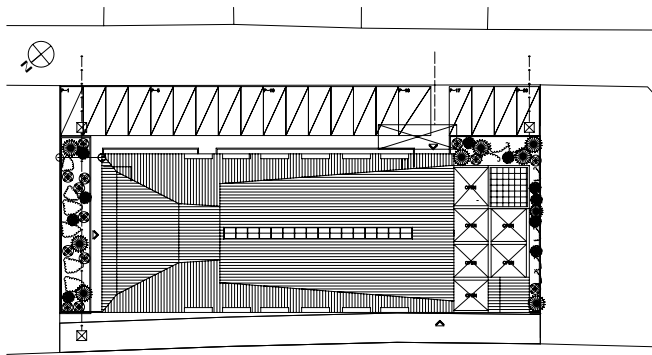


천주교 송파동 성당 리노베이션

Songpa-dong Catholic Church

● 배치도

● 건축개요



0 1 3 6m

대지위치 서울시 송파구 송파동 134-2
 지역지구 제2종 미관 지구
 용도 문화 및 집회 시설
 대지면적 1,292.70㎡
 건축면적 685.84㎡
 연면적 3,134.68㎡
 건폐율 53.05%
 용적률 195.43%
 규모 지하 1층, 지상 5층
 구조 철근 콘크리트, 철골조
 내부마감 천정 · 벽 : 헤라클라스, 바닥 : 화강석 물갈기
 외부마감 외벽 : 인도산 회색 사암, 지붕 : 동판가락잇기
 설계담당 정용현, 정원채, 한승재, 양미란, 양진화, 김혜지
 구조설계 예영구조
 설비설계 완설비
 전기설계 천일엔지니어링
 시공사 (주)한건한국스테인드그래스
 설계시간 2003.01 ~ 2003.12
 공사기간 2004.03 ~ 2005.03



Location 134-2, Songpa-dong, Songpa-gu, Seoul, Korea
 Site area 1,292.70㎡
 Bldg. area 685.84㎡
 Gross floor area 3134.68㎡
 Bldg. coverage ratio 53.05%
 Gross floor ratio 195.43%
 Structure S,R,C
 Bldg. Scale one story below ground, five stories above ground
 Design period 2003, 01 ~ 2003, 12
 Construction period 2004, 03 ~ 2005, 03





이 건물은 20여년 전에 구청소유의 건물(지하 1층, 지상 4층의 약 1,000평 규모)로 신축되었으며, 후일 민간소유로 이관 되어 상가 및 교회로 이용되었다가 이번에 성당으로 탈바꿈하게 되었다.

주계단의 위치변경, 최상부의 4층 슬라브 철거 및 신설, 외부입면변경 그리고 냉난방 및 조경의 변경 등 일련의 사항은 기초를 제외하고 모든 부분에 걸쳐 진행되었으며, 공사비로 보면 골조의 일부 비용만 절약된 듯이 생각된다. 사실 골조라 해도 건물이 노후하여 보강공사비도 적지 않게 소요되었다.

본당의 위치는 기존골조를 이용해야 하는 관계로 4층에 위치할 수 밖에 없었으며, 4층의 신설된 철골기둥은 한쪽 복도면에서 기존 기둥축열이 어긋나게 되는데, 이는 캔들레버로 복도를 만든 다른면과 대응하기 위함이었다.

본당은 제대쪽으로 가면서 천정이 높게하여 상승감을 갖도록 하였으며 최고점에 천장을 두어 제대벽면으로 빛이 떨어지도록 하였다. 횡단면으로 본당의 내부공간은 상부가 사다리꼴 형상이며, 이는 기둥과 기둥사이의 종단면에서도 반복되도록 하였다. 이는 고딕성당의 pointed arch가 종단면과 횡단면에서 반복되는것의 각색이라고 할 수 있다.

외부형태는 기존 box형 건물에서 성당의 이미지를 갖도록 지붕과 종탑을 구성하였고, 전면 출입구에 반 외부공간을 신설하였다.

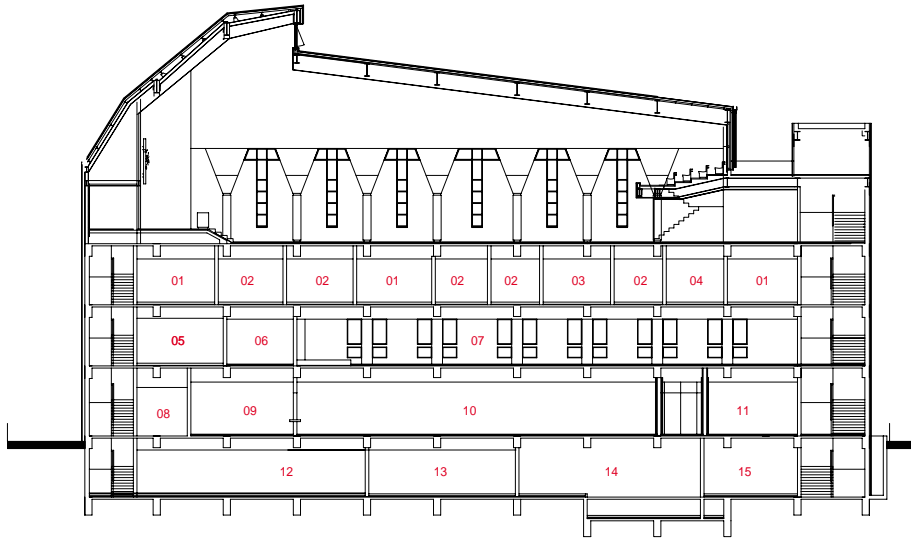
송파동 성당의 리모델링은 건축주가 만족한 사례로 여겨지며 그 이유는 두가지로 요약된다.

첫째로 신축공사비보다 저렴하다는 점이다. 기존건물의 골조이용과 터파기 등의 공사가 생략되어 공기와 공사비가 절약되며, 신축시에는 인

근의 건물을 임차해야 하므로 임대비가 발생하게 된다. 또한 현행 주차장법을 적용하면 주차장시설로 인해 공사비가 증가하게 된다.

둘째로, 교회의 기능을 유지한 점이다. 신축을 하게 되면 공사기간이 오래 소요돼 교회가 자칫 흐트러 질 수 있다는 사항이다. 송파동 성당의 경우 본당이 최상부층에 놓이므로 최상층부를 우선완공하는 방안을 채택하였으며, 매주 공사진행을 신자가 지켜보고 달라지는 모습을 보게 되어 높은 관심을 가질 수 있었다.

송파동 성당은 용도가 다른 건물을 종교건축물로 리모델링한 가장 대규모 사례가 됐으며, 앞으로 도심지에 마땅한 대지를 구입하기 어려운 경우 이 사례를 적용할 수 있으리라 생각된다. ■



- 01_ 거실
- 02_ 침실
- 03_ 기도실
- 04_ 부엌/식당
- 05_ 성체조배실
- 06_ 준비실
- 07_ 대강당
- 08_ 화장실
- 09_ 주방
- 10_ 만남의 방
- 11_ 홀
- 12_ 교육실
- 13_ 교리실
- 14_ 기계실
- 15_ 전기실

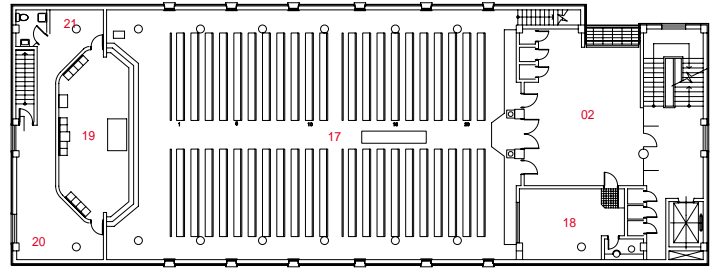
횡단면도



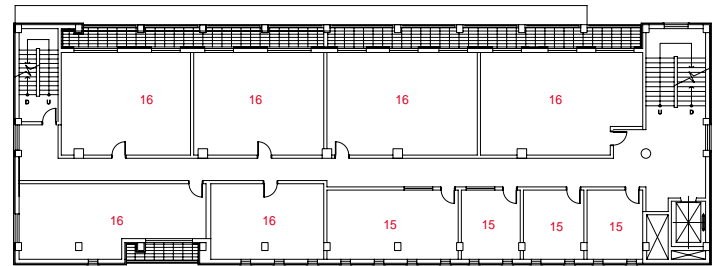
- | | | | | |
|---|---|---|---|---|
| 1 | 2 | 3 | 4 | 5 |
|---|---|---|---|---|
- 1_ 주 현관 디테일-1
 - 2_ 주 현관 디테일-2
 - 3_ 스테인드글라스(stained glass)
 - 4_ 본담 내부모습
 - 5_ 제대부분 디테일



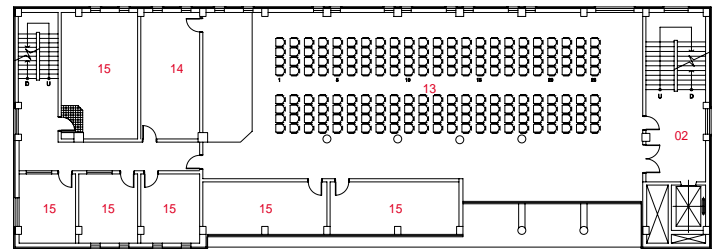
- | | |
|-----------|---------|
| 01_ 휴게실 | 12_ 성모상 |
| 02_ 홀 | 13_ 대강당 |
| 03_ 사무실 | 14_ 준비실 |
| 04_ 강사실 | 15_ 회의실 |
| 05_ 서적판매표 | 16_ 교육실 |
| 06_ 창고 | 17_ 신자석 |
| 07_ 관리실 | 18_ 유아실 |
| 08_ 주방 | 19_ 제단 |
| 09_ 주출입구 | 20_ 제의실 |
| 10_ 부출입구 | 21_ 방송실 |
| 11_ 전실 | |



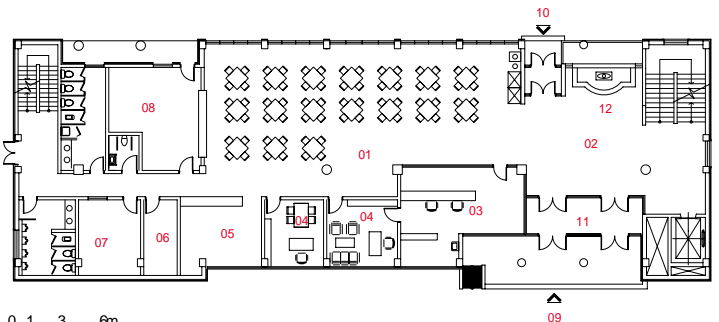
4층 평면도



3층 평면도



2층 평면도



0 1 3 6m

1층 평면도