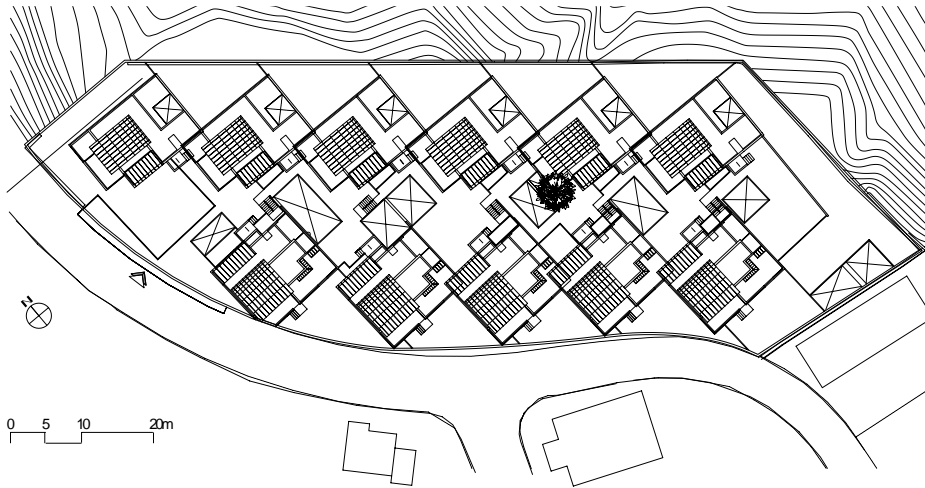


# 구미동 빌라

## Gumi-dong Villa

〈2005한국건축문화대상 준공건축물부문 특선 수상작〉

● 배치도



● 건축개요

**대지위치** 경기도 성남시 분당구 구미동 27  
**지역지구** 일반주거지역, 도시설계지구  
**용도** 공동주택  
**대지면적** 4,177.4㎡  
**건축면적** 1,661.8㎡  
**연면적** 6,012㎡  
**건폐율** 39.78%  
**용적률** 52.56%  
**규모** 지하 2층, 지상 2층  
**구조** 철근콘크리트조  
**외부마감** T15 케라트론 세라믹 패널, 드라이비트, T24 투명복층유리, 마천석 물갈기  
**설계** 유걸  
**설계담당** 김정임, 김석천, 조광일, 이지은, 심지연  
**구조설계** 단구조  
**설비설계** 하나기연  
**전기설계** 하나기연  
**시공사** (주)LG화학, (주)이연건설  
**설계기간** 1999. 06 ~ 2001. 03  
**공사기간** 2001. 04 ~ 2004. 10

**Location** 27, Gumi-dong, Bundang-gu, Seongnam-si, Gyeonggi-do, Korea  
**Site area** 4,177.4㎡  
**Bldg. area** 1,661.8㎡  
**Gross floor area** 6,012㎡  
**Bldg. coverage ratio** 39.78%  
**Gross floor ratio** 52.56%  
**Structure** R,C  
**Bldg. Scale** two stories below ground, two stories above ground  
**Design period** 1999. 06 ~ 2001. 03  
**Construction period** 2001. 04 ~ 2004. 10





각 유닛의 구성은 집에서 사무를 볼 일이 있는 전문인을 대상으로 생각하여 입구 가까이 서재겸 사무실을 배치하고 지하에 취미생활을 할 수 있는 공간을 마련하였다. 건강한 주택은 우리 육체의 건강과 정신의 건강을 다 포함한다고 할 수 있다. 필자가 주택을 설계할 때 중요하게 생각하는 것이 몇 가지 있는데, 그 첫 번째는 주택은 밝아야 한다는 것이다. 밝고 시원한 공간은 우리 마음을 자유롭게 명량하게 한다. 구미동빌라에서 유리를 많이 사용한 것은 이런 이유 때문이다.

어느 주거에서나 그렇듯이 부엌은 주거에서 가장 중심이 되는 공간이다. 조리를 하는 과정에서부터 식사, 그 뒤처리까지의 모든 것은 가사의 큰 부분이고, 가족 구성원들 모두가 관계되어 있기 때문에 주거 내에서 가장 편리한 위

치에 개방되어 있어서 조리를 하는 일과 조리를 하는 사람이 다른 가족구성원들과 시각적으로 접촉하도록 하였다. 우리가 건강을 얘기할 때 휴식이라는 것을 빼놓을 수 없는데 그래서 침실과 욕실이 중요하다. 나는 집을 화려하게 만드는 것을 좋아하지 않는 편이지만 욕실에서만은 좀 사치스러워도 좋다는 생각이다. 정말 나만의 휴식을 취할 수 있는 곳이 이곳이기 때문에 주인의 욕실을 가장 전망이 좋은 곳에 배치하고 내·외부공간을 충분히 여유있게 하였다.

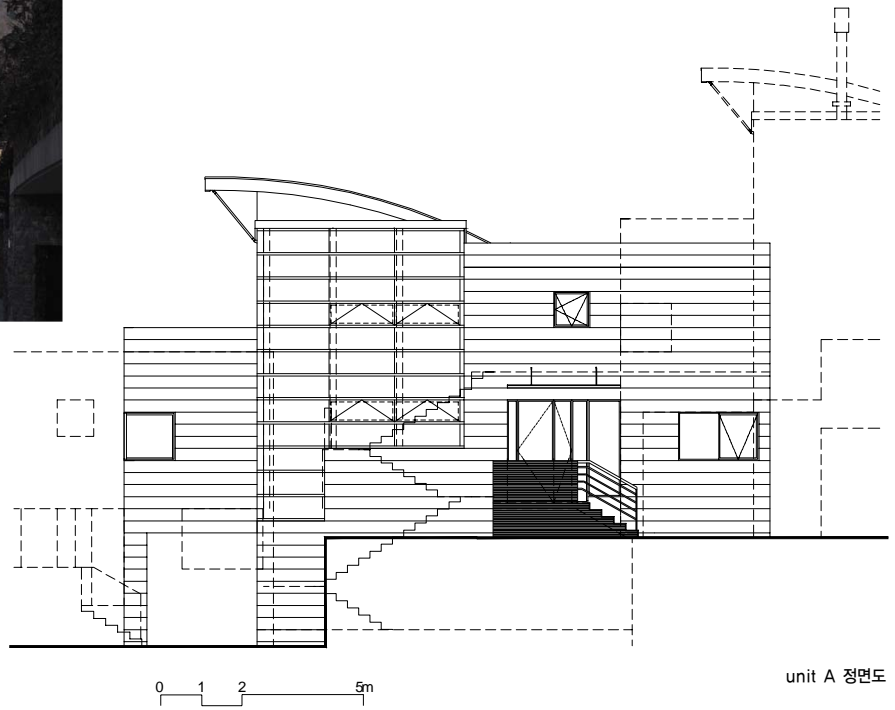
또 한 가지 구미동빌라의 설계에서 중요하게 생각한 것이 있다. 필자는 이 빌라단지에서 조그만 동네를 만들고자 했다. 대단히 밝고 현대적인 성격의 건축물들이 모여서 하나의 동네를 만들 수 있도록 하였다. 주차를 하는 과정이나 주차공간에서부터 각 집에 이르는 길 그리고 그

앞의 조그만 마당 하나하나가 다듬어진 공간이 되게 하였다. 그래서 각 주택은 개개의 은밀한 정원을 갖고 있으면서도 공용의 아름다운 동네 마당을 갖도록 한 것이다.

이 공용의 마당은 두 채가 공유하게 되어 있으면서 한층 높기로 계단식으로 올라가면서 연속되게 하였다. 그리고 마당은 앞, 뒤 유닛의 유리로 쌓여진 계단실이 마주보게 되어 있어 이웃이 집안에서 움직이는 모습을 서로 볼 수 있게 하였고, 밤이면 이 계단실의 조명이 테라스식으로 올라가는, 연속된 마당을 조명하여 밝은 중심공간이 되도록 하였다. 이제 나의 바람은 이 조그만 동네의 이웃이 서로 소통하고 왕래하게 되는 것이다. ■

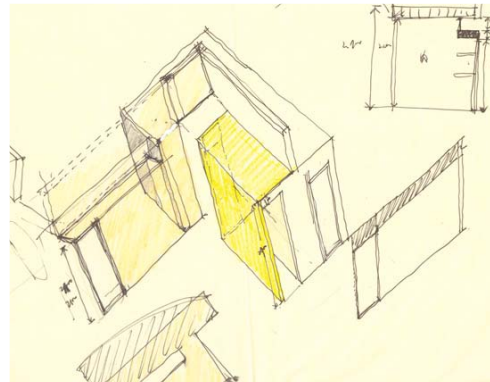
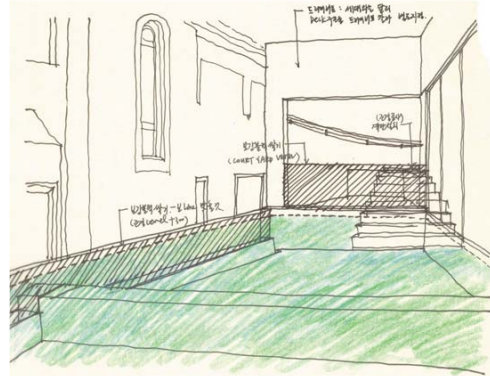


- |   |   |                    |
|---|---|--------------------|
| 1 | 외 | 1. 두 세대가 공유하는 외부공간 |
| 2 | 경 | 2. 외부 공간의 형성       |
|   | 3 | 3. 빌라단지 내부 전경      |
|   | 4 | 4. 각 주택의 배치        |

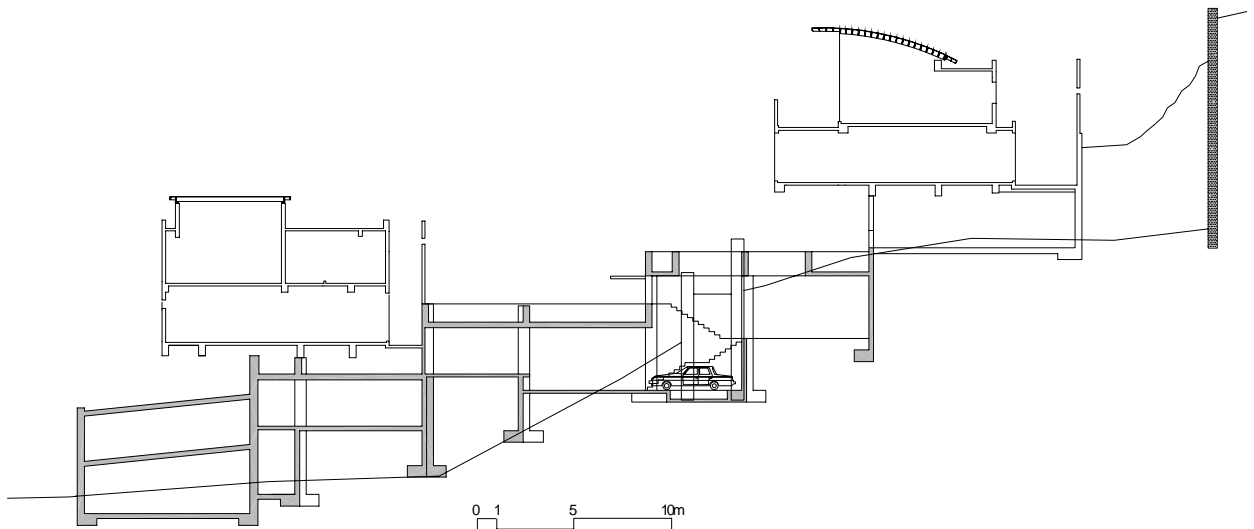


unit A 정면도

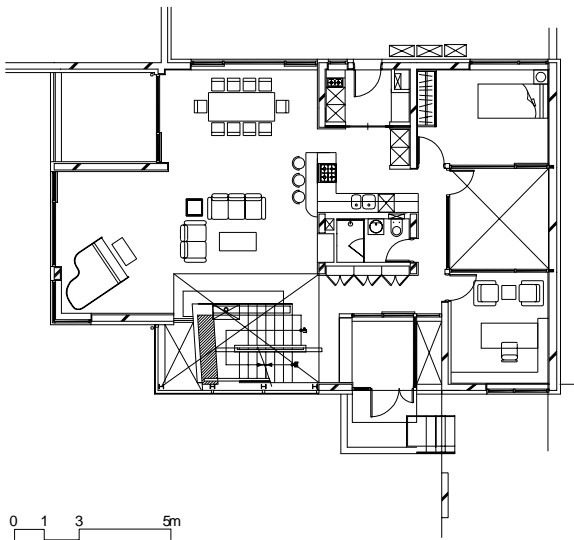




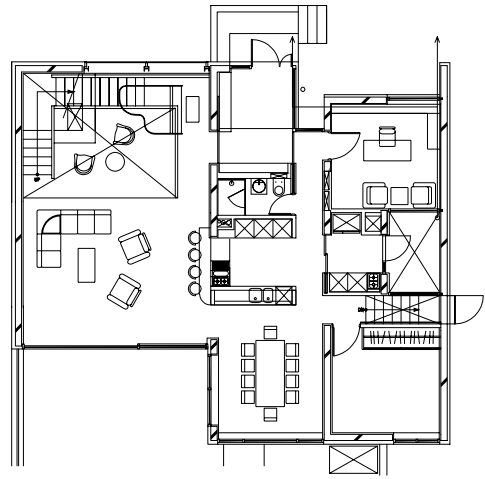
- |   |   |
|---|---|
| 1 | 4 |
| 2 | 3 |
1. 지하공간에서 각 세대로의 진입
  2. Unit B 주인복실
  3. Unit B 개인장원속 외관
  4. 야경



단면도



Unit A 1층 평면도

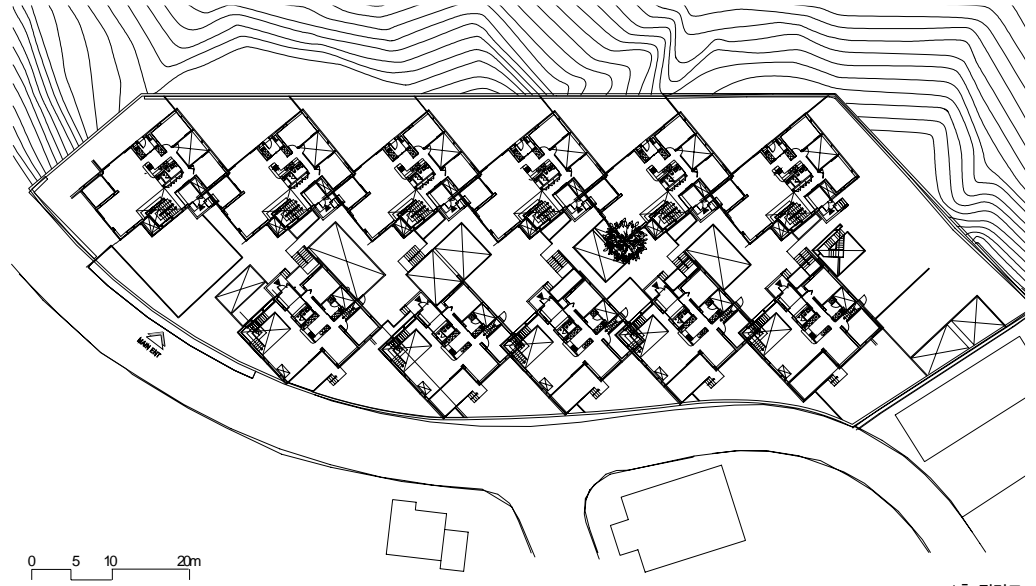


Unit B 1층 평면도

1	2	4
3	5	6

- 1. unit B 계단실
- 2. unit A 거실
- 3. unit B 거실
- 4. unit B 주인침실
- 5. unit B 주방 및 거실
- 6. unit A 주인침실





1층 평면도

