



가
()
73%가 1
53%가 가 10
가 가 ,가

2.

93 35%(6 48
)
2010 1

3.

가
1)
가



. 2 8 97 (2004
 , 1 1 74ha) 가

m²

1 5 41

15kg
 15kg

가

m²

2 kg,

60kg

1

가

가

가

가

1

가

2)

1

2004

1

16

40%

10 (

2

가

),

2 (

4 (

7 (

1

가 5 ~ 1

가

),

1 (

,

가

가

1 (

),

2 (

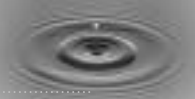
,

) 10

5

가

가
 가



가가

2010

30 가가 1.

가

3) 6 44 2004 10 9 64 9 7 3

4 3

20

13 4 EP 가

1 5 가 kg 1 가

2 4

(*Anguilla japonica*) 1 , 2004 1 3 가 3

3

(, *Anguilla anguilla*) 가 3 가 가 2 4

1

3 가 , 2004

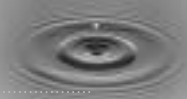
1 2

가 2 4 8 53 , CJ가

EP

1 2 4 11

5 7 71 2 %



70% MP 가 가10
 가
 70% 가
 가 가 가

2. (:)

	1997	1998	1999	2000	2001	2002	2003
	12,816	8,338	1,981	2,551	1,574	1,384	1,148
	2,287	2,213	2,037	2,725	2,644	2,968	4,312
	3,655	3,994	3,109	2,808	2,934	2,860	3,521
	2,323	2,158	1,996	2,745	2,471	2,368	1,609
	3,775	3,299	2,406	2,614	2,547	3,241	3,010
	24,856	20,002	11,529	13,443	12,170	12,821	13,600

3. (:)

	1998	1999	2000	2001	2002
	548	3,969	4,542	5,051	5,140
	226	2,889	2,769	6,333	5,169
	3,707	5,989	6,787	7,858	8,759
	0	294	7,277	9,355	10,150
	2	77	35	8	(15,812)
					()
	4,483	13,218	21,410	27,766	45,030