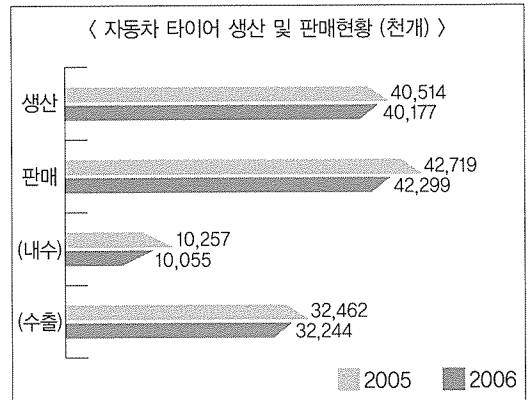


타이어 · 튜브 관련 동향 [1~6월]

1. 자동차 타이어 생산 및 판매(수량기준)

1) 총괄

- 생산은 유가 및 원자재가격의 상승으로 전년 동기대비 0.8% 감소한 4,018만개 생산
- 내수판매는 고유가와 경기둔화로 인하여 전년 동기대비 2.0% 감소한 1,006 만개 판매
- 수출은 국산제품의 경쟁력 강화, 적극적인 마케팅을 통한 브랜드 이미지 제고와 UHP 판매전략 강화에도 불구하고 원화 강세 및 원자재 가격 상승으로 수출채산성이 악화되어 전년 동기대비 0.7% 감소한 3,224 만개를 수출



2) 품목별 생산 · 판매

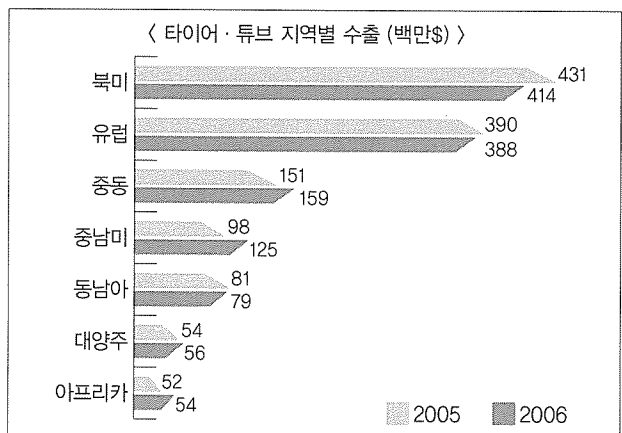
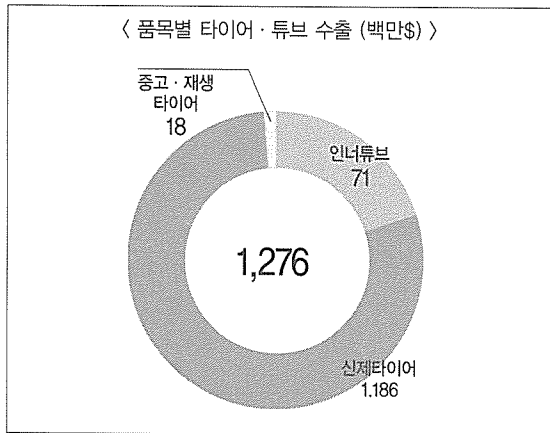
품목별 생산 · 판매 현황 (1~6월)		(단위 : 천개, %)			
구 분	생 산	판 매			계
		내 수	수 출	계	
트럭 · 버스용 타이어	05	2,206	629	1,650	2,279
	06	2,202	661	1,574	2,235
	증가율	Δ0.2	5.1	Δ4.6	Δ1.9
소형 트럭용 타이어	05	5,620	1,997	4,077	6,074
	06	5,727	1,982	3,890	5,872
	증가율	1.9	Δ0.8	Δ4.6	Δ3.3
승용차용 타이어	05	32,670	7,432	26,726	34,158
	06	32,232	7,271	26,764	34,035
	증가율	Δ1.3	Δ2.2	0.1	Δ0.4
기타	05	18	199	9	208
	06	16	141	16	157
	증가율	Δ11.1	Δ29.1	77.8	Δ24.5
계	05	40,514	10,257	32,462	42,719
	06	40,177	10,055	32,244	42,299
	증가율	Δ0.8	Δ2.0	Δ0.7	Δ1.0



2. 타이어·튜브 수출입 (금액기준)

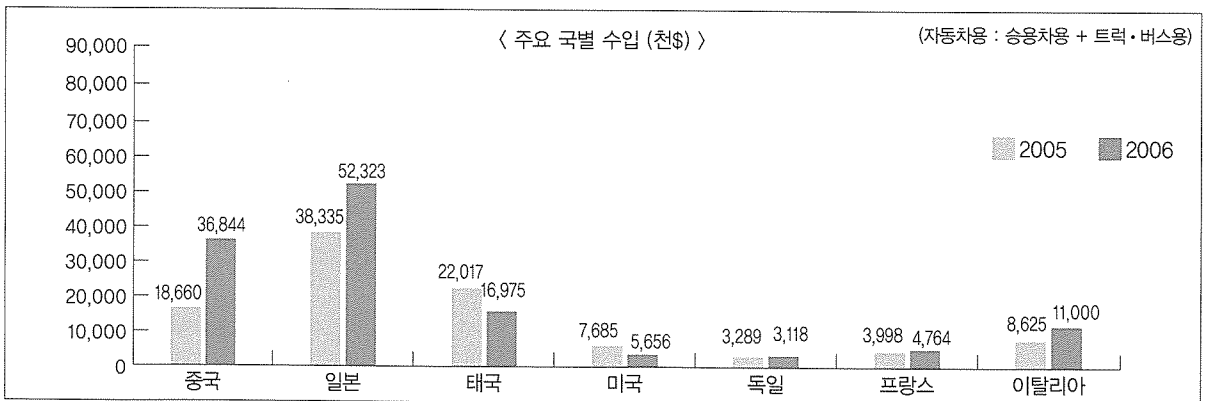
1) 수출

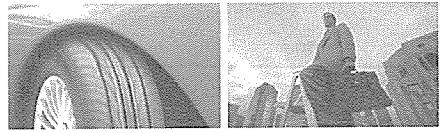
- 타이어·튜브의 1~6월간 수출은 약 1,276백만\$로 전년동기대비 1.5% 증가
 - 신제타이어 : 1,186백만\$로 전년동기대비 3.8% 증가
 - 중고·재생타이어 : 18백만\$로 전년동기대비 24.2% 감소
 - 인너튜브 : 71백만\$로 전년동기대비 20.9% 감소
- 05년 12월 부터 시작된 원화 강세의 영향으로 타이어수출 시장의 2/3를 차지하는 북미·유럽에서 각각 3.8%, 0.6% 감소 그러나 중남미지역은 04년 1월에 시행된 멕시코의 긴급고율관세 (최고85%)가 같은해 8월에 35%로 인하되면서 수출 재개와 브라질 및 아르헨티나등 일부 남미국가들의 경기회복으로 인해 전년대비 27.9%로 가장 높은 증가율을 보임



2) 수입

- 승용차용, 트럭·버스용 타이어 1~6월간 수입은 총 141백만\$로 전년동기대비 27.5% 증가
- 주요 수입국별로 일본·중국산 수입은 각각 52백만불, 37백만불로 각각 36.5%, 97.4% 증가한 반면 태국산은 17백만불로 22.9% 감소하였음





자동차용 타이어 생산·판매·재고 현황 (수량)

(단위 : 1000개)

구 분		2003	2004	2005	2006.5	2006.6	1~6월 계	
트럭 버스용	생 산	4,211	4,171	4,414	377	349	2,202	
		3,963	4,170	4,413	377	349	2,202	
	판 매	내 수	1,469	1,338	1,386	114	120	662
		수 출	1,218	1,179	1,248	102	111	595
		2,827	2,976	3,202	265	280	1,574	
		2,760	2,976	3,202	264	278	1,567	
재 고		255	225	226	300	261	261	
		252	225	225	300	261	261	
소형 트럭용	생 산	11,291	11,246	11,428	952	1,000	5,727	
		11,128	11,245	11,428	952	1,000	5,727	
	판 매	내 수	4,517	4,374	4,648	339	386	1,982
		수 출	4,176	4,157	4,491	328	375	1,923
		6,682	7,218	7,864	634	663	3,890	
		6,635	7,217	7,864	634	661	3,888	
재 고		601	715	162	496	467	467	
		589	713	161	496	467	467	
승용차용	생 산	55,242	61,165	65,655	5,177	4,898	32,232	
		55,239	61,162	65,648	5,177	4,898	32,230	
	판 매	내 수	15,014	14,379	17,661	1,195	1,361	7,271
		수 출	14,889	14,165	17,331	1,182	1,332	7,157
		42,267	48,008	50,477	4,546	4,467	26,764	
		42,079	47,798	50,090	4,461	4,385	26,624	
재 고		-671	3,785	3,921	4,648	4,410	4,410	
		-699	3,784	3,921	4,648	4,410	4,410	
건설 산업 농기계용	생 산	178	32	32	2	2	16	
		-	-	-	-	-	-	
	판 매	내 수	434	373	325	23	22	141
		수 출	-	-	-	-	-	-
		37	30	17	3	3	15	
		-	-	-	-	-	-	
재 고		-14	2	2	1	1	1	
		-	-	-	-	-	-	
계	생 산	70,922	76,614	81,529	6,508	6,249	40,177	
		70,330	76,577	81,489	6,506	6,247	40,159	
	판 매	내 수	21,434	20,464	24,020	1,671	1,889	10,056
		수 출	20,283	19,501	23,070	1,612	1,818	9,675
		51,813	58,232	61,560	5,448	5,413	32,243	
		51,474	57,991	61,156	5,359	5,324	31,719	
재 고		171	4,727	4,311	5,445	5,139	5,139	
		142	4,722	4,307	5,444	5,138	5,138	

▶ 상단은 타이어 총수량, 하단은 래디알 타이어 수량임

자동차용 타이어 생산·판매·재고 현황 (중량)

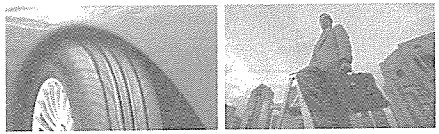
(단위: 톤)

구분		2003	2004	2005	2006.5	2006.6	1~6월 계	
트럭 버스용	생 산	247,943	242,611	252,813	21,749	20,134	125,736	
		236,688	242,561	252,781	21,749	20,134	125,720	
	판 매	내 수	82,849	75,044	76,237	6,267	6,559	36,246
		수 출	71,504	68,031	69,887	5,658	6,115	33,005
	재 고	169,394	177,482	181,647	15,002	16,168	89,672	
		165,918	177,454	181,647	14,963	16,037	89,332	
		13,868	11,401	11,585	17,268	14,980	14,980	
		13,037	11,386	11,570	17,268	14,980	14,980	
소형 트럭용	생 산	153,996	157,704	161,726	13,304	13,898	80,002	
		151,569	157,704	161,726	13,304	13,898	80,002	
	판 매	내 수	55,324	52,509	51,888	3,946	4,422	23,008
		수 출	49,491	48,725	48,654	3,678	4,195	21,610
	재 고	91,686	111,157	120,483	9,869	10,257	60,266	
		90,970	111,144	120,483	9,862	10,197	60,200	
		5,348	6,434	4,048	6,748	6,768	6,768	
		5,119	6,419	4,032	6,748	6,768	6,768	
승용차용	생 산	481,217	544,446	600,290	48,403	46,507	299,129	
		481,181	544,404	600,195	48,403	46,207	299,099	
	판 매	내 수	139,119	132,722	163,198	11,492	12,618	68,350
		수 출	138,661	131,965	162,035	11,447	12,521	67,921
	재 고	365,311	415,936	451,338	40,326	40,030	237,881	
		364,684	415,212	449,996	40,031	39,751	236,157	
		16,265	32,419	34,103	43,346	41,539	41,539	
		16,150	32,418	34,103	43,316	41,539	41,539	
건설 산업 농기계용	생 산	8,670	5	5	-	-	2	
		-	-	-	-	-	-	
	판 매	내 수	13,707	12,071	10,370	819	794	4,778
		수 출	-	-	-	-	-	-
	재 고	2,004	1,087	852	107	105	615	
		-	-	-	-	-	-	
		390	23	23	-	-	-	
		-	-	-	-	-	-	
계	생 산	891,826	944,766	1,014,834	83,456	80,539	504,869	
		869,438	944,669	1,014,702	83,456	80,239	504,821	
	판 매	내 수	290,999	272,346	301,693	22,524	24,393	132,382
		수 출	259,656	248,721	280,576	20,783	22,831	122,536
	재 고	628,395	705,662	754,320	65,304	66,560	388,434	
		621,572	703,810	752,126	64,856	65,985	385,689	
		35,871	50,277	49,759	67,362	63,287	63,287	
		34,306	50,223	49,705	67,332	63,287	63,287	

▶ 상단은 타이어 총중량, 하단은 래디알 타이어 중량임

KOTMA Journal

70
+71



| 통 | 계 |

자동차용 타이어 내수 (신차용 및 교체용) 출하 현황 (수량)

(단위 : 천개)

구분	트럭·버스용			소형 트럭용			승용차용			건설·생산·농기계용			계		
	신차용	교체용	계	신차용	교체용	계	신차용	교체용	계	신차용	교체용	계	신차용	교체용	계
2003	396	1,073	1,469	1,545	2,972	4,517	6,059	8,955	15,014	248	186	434	8,248	13,186	21,434
	256	962	1,218	1,510	2,666	4,176	5,934	8,955	14,889	-	-	-	7,700	12,583	20,283
2004	328	1,010	1,338	1,488	2,886	4,374	5,438	8,941	14,379	191	182	373	7,445	13,019	20,464
	255	925	1,180	1,460	2,696	4,156	5,228	8,937	14,165	-	-	-	6,943	12,558	19,501
2005	355	1,031	1,386	1,851	2,797	4,648	7,838	9,823	17,661	180	145	325	10,224	13,796	24,020
	271	977	1,248	1,804	2,687	4,491	7,507	9,823	17,330	-	-	-	9,582	13,487	23,069
2006.5	28	86	114	134	205	339	425	770	1,195	12	11	23	599	1,072	1,671
	24	78	102	131	197	328	412	770	1,182	-	-	-	567	1,045	1,612
2006.6	22	97	119	122	264	386	477	884	1,361	9	13	22	630	1,259	1,888
	19	92	111	120	255	375	448	884	1,332	-	-	-	587	1,231	1,818
1~6월 계	168	493	661	728	1,254	1,982	2,561	4,710	7,271	75	66	141	3,532	6,523	10,055
	142	453	595	708	1,215	1,923	2,447	4,710	7,157	-	-	-	3,297	6,378	9,675

▶ 상단은 타이어 총수량, 하단은 래디알 타이어 수량임

자동차용 타이어 내수 (신차용 및 교체용) 출하 현황 (중량)

(단위 : 톤)

구분	트럭·버스용			소형 트럭용			승용차용			건설·생산·농기계용			계		
	신차용	교체용	계	신차용	교체용	계	신차용	교체용	계	신차용	교체용	계	신차용	교체용	계
2003	19,211	63,638	82,849	17,660	37,665	55,325	59,344	79,775	139,119	7,139	6,568	13,707	103,354	187,646	291,000
	13,222	58,282	71,504	17,141	32,349	49,490	58,886	79,775	138,661	-	-	-	89,249	170,406	259,655
2004	17,059	57,974	75,033	16,885	35,624	52,509	51,519	81,203	132,722	5,946	6,125	12,071	91,409	80,926	272,335
	13,681	54,350	68,031	16,368	32,357	48,725	50,782	81,184	131,966	-	-	-	80,831	167,891	248,722
2005	17,296	58,942	76,238	17,736	34,151	51,887	72,286	90,911	163,197	5,402	4,968	10,370	112,720	188,972	301,692
	13,661	56,226	69,887	16,551	32,102	48,653	71,124	90,911	162,035	-	-	-	101,336	179,239	280,575
2006.2	1,395	4,872	6,267	1,481	2,465	3,946	4,289	7,202	11,491	495	324	819	7,660	14,863	22,523
	1,203	4,455	5,658	1,376	2,302	3,678	4,245	7,202	11,447	-	-	-	6,824	13,959	20,783
2006.3	1,077	5,482	6,559	1,312	3,110	4,422	4,415	8,203	12,618	363	430	793	7,167	17,225	24,392
	922	5,192	6,114	1,261	2,934	4,195	4,318	8,203	12,521	-	-	-	6,501	16,329	22,830
1~6월 계	8,372	27,874	36,246	8,029	14,979	23,008	24,894	43,456	68,350	2,764	2,014	4,778	44,059	88,323	132,382
	7,178	25,827	33,005	7,466	14,144	21,610	24,465	43,456	67,921	-	-	-	39,109	83,427	122,536

▶ 상단은 타이어 총중량, 하단은 래디알 타이어 중량임

타이어 및 튜브 지역별 수출 현황 (금액)

(단위 : 천\$)

구 분	동남아	중동	유럽	북미	중남미	아프리카	대양주	계
2003	108,721	207,229	541,389	549,294	144,348	69,748	95,670	1,716,399
2004	135,670	232,236	671,415	726,736	150,194	81,744	100,784	2,098,779
2005	162,470	305,772	748,665	812,925	207,518	99,306	104,880	2,441,536
2006. 6	12,971	26,562	74,835	66,651	22,044	10,139	9,062	222,264
(1~6 월계)	79,238	158,958	387,639	414,313	124,722	54,432	56,265	1,275,567
전년동기대비(%) as % of 2005 (1~6)	-2.2	5.5	-0.6	-3.8	27.9	4.0	4.0	1.5

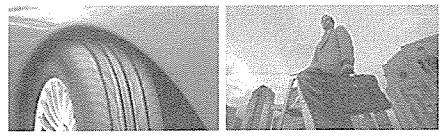
▶ 관세청 무역통계, 통관기준

자동차 타이어 종류별 수입 현황 (수량 및 금액)

(단위 : 개 / 천\$)

구 분	승용차용		트럭·버스용 (LT포함)		산업용 또는 농경용		계	
	수량	금액	수량	금액	수량	금액	수량	금액
2003	3,287,502	135,212	592,764	38,689	838,012	8,194	4,718,278	182,095
2004	4,032,119	164,396	802,603	58,098	604,502	9,343	5,439,224	231,837
2005	4,977,690	25,711	763,528	59,366	541,799	13,094	6,283,017	98,171
2006. 5	462,636	30,488	60,353	5,287	72,969	1,462	595,958	37,237
2006. 6	486,316	27,975	60,934	5,488	78,191	1,660	625,441	35,123
1~6 월 계	3,053,488	112,242	343,454	27,278	349,696	7,444	3,746,638	146,964

▶ 관세청 무역통계, 통관기준



| 통 | 계 |

승용차용 래디알 타이어 국가별 수입 현황 (수량 및 금액)

(단위 : 개 / 천\$)

구 분	미국	인도네시아	프랑스	독일	이태리	영국	스페인	일본	기타	계
2003	267,673	4,750	42,955	21,895	84,088	1,758	42,330	1,681,161	731,398	2,878,008
	12,599	94	2,364	1,347	3,527	68	2,090	71,330	31,862	125,281
2004	237,949	46,921	84,267	65,500	317,891	680	30,612	1,805,047	1,001,915	3,590,782
	11,746	915	4,985	2,835	12,857	46	1,838	75,160	45,024	155,406
2005	180,415	75,590	73,038	21,695	463,549	1,820	31,697	1,425,509	2,249,411	4,522,724
	11,177	1,768	5,191	1,963	18,280	90	1,731	62,597	66,608	169,405
2006.5	21,001	6,580	10,819	1,067	48,451	640	1,584	157,683	149,494	397,319
	1,392	153	722	82	1,972	59	135	7,572	3,620	15,707
2006.6	16,732	4,550	3,934	3,076	9,639	-	6,339	187,411	212,492	444,173
	976	116	300	260	422	-	366	9,008	5,098	16,546
1~6월 계	69,713	26,920	38,357	12,269	257,088	888	20,155	897,339	1,426,838	2,749,567
	4,828	613	3,227	1,142	10,434	86	1,370	42,206	35,600	99,506

▶ 상단은 수량, 하단은 금액임 / 관세청 무역통계

트럭·버스용(소형트럭용 포함) 래디알 타이어 국가별 수입 현황 (수량 및 금액)

(단위 : 개 / 천\$)

구 분	미국	인도네시아	프랑스	독일	이태리	영국	스페인	일본	기타	계
2003	3,899	101,732	57,143	26,393	8,822	1,275	954	68,568	29,531	298,317
	224	1,816	6,468	2,639	1,137	145	138	5,358	1,293	19,218
2004	2,437	125,195	63,387	28,640	3,961	202	4,720	99,573	42,080	370,195
	162	2,292	8,775	3,593	385	28	685	7,996	2,915	26,831
2005	1,953	143,737	41,032	35,205	4,954	-	2,965	125,982	99,613	455,441
	277	2,933	4,765	4,923	472	-	773	10,605	12,533	37,281
2006.5	169	8,920	1,454	2,942	138	-	-	11,311	15,007	39,941
	15	235	77	402	41	-	-	1,177	1,654	3,601
2006.6	-	9,191	1,574	2,006	645	-	530	7,899	12,678	34,523
	-	231	122	202	128	-	143	867	1,454	3,147
1~6월 계	1,424	62,338	12,451	12,824	2,901	32	678	58,367	64,457	215,472
	375	1,519	781	1,414	424	14	184	5,829	6,450	16,990

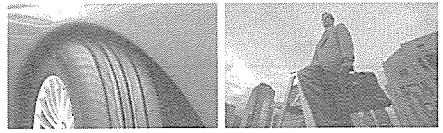
▶ 상단은 수량, 하단은 금액임 / 관세청 무역통계

자전거·운반차·이륜차용 타이어 및 튜브 생산·판매·재고 현황 (수량)

(단위 : 천개)

구 분		2003	2004	2005	2006.5	2006.6	1~6계	
자전거용 타이어 · 튜브	생 산	2,429	1,916	1,705	91	61	473	
		1,377	666	814	100	50	340	
	판 매	내 수	519	387	331	31	28	154
		수 출	808	680	721	63	90	383
	재 고	1,990	1,473	1,283	69	55	389	
		448	27	-	-	-	-	
운반차용 타이어 · 튜브	생 산	518	410	476	64	40	220	
		448	280	228	66	6	180	
	판 매	내 수	469	426	411	36	29	198
		수 출	284	281	269	19	19	115
	재 고	-	-	-	-	-	-	-
		-	-	-	-	-	2	
오토바이용 타이어 · 튜브	생 산	1,445	1,385	1,416	81	137	662	
		1,879	222	169	5	3	153	
	판 매	내 수	827	868	884	108	73	435
		수 출	365	205	143	22	9	82
	재 고	556	523	586	50	45	278	
		1,475	126	1	-	-	3	
계	생 산	4,392	3,711	3,597	236	238	1,355	
		3,704	1,168	1,211	171	59	673	
	판 매	내 수	1,815	1,681	1,626	175	130	787
		수 출	1,457	1,166	1,133	104	118	580
	재 고	2,546	1,996	1,869	119	100	667	
		1,923	153	1	-	-	5	
	재 고	542	600	565	489	466	466	
		665	509	582	733	674	674	

▶ 상단은 타이어, 하단은 튜브임



자전거·운반차·이륜차용 타이어 및 튜브 생산·판매·재고 현황 (중량)

(단위: 톤)

구 분		2003	2004	2005	2006.5	2006.6	1~6 계	
자전거용 타이어 · 튜브	생 산	1,543	1,210	1,089	62	39	309	
		246	113	144	19	9	61	
	판 매	내 수	393	277	241	25	20	116
		수 출	141	113	128	14	16	70
	재 고	1,188	903	791	42	34	239	
	85	5	-	-	-	-		
운반차용 타이어 · 튜브	생 산	1,028	870	985	62	76	367	
		123	80	75	15	3	53	
	판 매	내 수	930	907	827	170	53	484
		수 출	83	91	95	6	8	43
	재 고	0	-	-	-	-	-	
	0	-	-	-	-	1		
오토바이용 타이어 · 튜브	생 산	3,752	3,739	3,847	320	376	1,897	
		751	76	58	2	1	51	
	판 매	내 수	2,204	2,433	2,511	220	273	1,216
		수 출	127	69	49	7	4	30
	재 고	1,382	1,313	1,478	126	115	699	
	605	52	-	-	-	1		
계	생 산	6,323	5,819	5,921	444	491	2,573	
		1,120	269	277	36	13	165	
	판 매	내 수	3,527	3,617	3,579	415	346	1,816
		수 출	351	273	272	27	28	143
	재 고	2,570	2,216	2,269	168	149	938	
	69	57	-	-	-	2		
	745	796	782	668	606	606		
	183	132	138	190	208	208		

▶ 상단은 타이어, 하단은 튜브임

이륜차용 타이어 국가별 수입 현황 (수량 및 금액)

(단위 : 개 / \$)

구분	중국	프랑스	인도네시아	이태리	일본	태국	대만	미국	기타	계
2003	395,062	5,462	674,850	166	85,184	9,048	42,854	315	12,462	1,225,403
	375,765	94,825	1,368,126	3,687	832,339	66,834	253,591	25,706	510,709	3,531,582
2004	320,350	8,185	454,260	520	71,617	8,939	42,229	813	11,337	918,250
	390,625	159,185	885,500	7,210	776,061	55,209	286,811	64,245	660,103	3,284,949
2005	464,246	3,059	1,055,233	6	63,425	19,885	42,572	688	14,938	1,664,052
	464,443	104,117	1,257,385	115	1,179,597	142,963	389,214	65,754	499,507	4,103,095
2006.5	26,667	109	212,475	-	3,085	50	546	12	2,405	245,349
	42,996	8,042	195,958	-	132,410	2,004	26,056	528	77,010	485,004
2006.6	12,830	550	94,380	-	4,950	1,060	386	316	1,331	115,803
	26,692	7,785	91,461	-	169,046	11,494	572	3,175	37,432	347,657
1~6월	75,630	1,991	794,149	-	24,975	7,058	4,295	886	5,924	914,908
	137,159	76,669	847,112	-	724,434	77,549	64,936	10,365	250,254	2,188,478

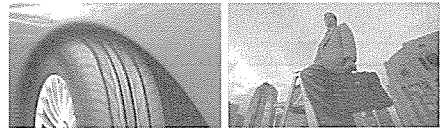
▶ 상단은 수량, 하단은 금액 / 관세청 무역통계

이륜차용 튜브 국가별 수입 현황 (수량 및 금액)

(단위 : 개 / \$)

구분	중국	프랑스	인도네시아	이태리	일본	태국	대만	기타	계
2003	678,520	116	1,438,600	-	11,152	2,211	3,120	47,830	2,181,549
	352,352	229	889,422	-	17,842	1,507	27,931	19,604	1,308,887
2004	659,952	179	1,369,835	-	35,782	1,630	50,872	1,380	2,119,630
	357,319	2,836	801,483	-	23,764	3,173	57,935	2,349	1,248,859
2005	529,785	810	966,582	-	1,670	4,040	42,644	57,093	1,602,624
	377,614	11,706	584,497	-	10,700	15,715	69,440	33,450	1,103,122
2006.5	47,527	-	1,250	-	60	-	-	5	48,842
	41,800	-	1,650	-	37	-	-	47	43,534
2006.6	25,800	-	5,400	-	1,100	-	305	-	32,605
	22,527	-	3,656	-	699	-	134	-	27,016
1~6월	225,947	-	25,900	-	4,911	-	12,395	655	269,808
	198,801	-	16,102	-	2,895	-	18,761	1,242	237,801

▶ 상단은 수량, 하단은 금액 / 관세청 무역통계



연도별 페타이어 발생량 및 재활용 현황

(단위 : 톤 / %)

구 분				2002		2003		2004		2005	
				증량	구성비	증량	구성비	증량	구성비	증량	구성비
재 활 용 실 적	가 공 이 용	고무분말	12,196	4.8	23,553	9.2	22,226	8.2	26,324	9.6	
		뺏출	2,797	1.1	3,227	1.2	1,239	0.5	1,400	0.5	
		소계	14,993	5.9	26,780	10.4	23,465	8.7	27,724	10.1	
	열 이 용	시멘트킬른	144,226	57.2	149,934	58.4	157,081	57.9	171,240	62.7	
		건류소각	7,217	2.9	7,348	2.9	8,625	3.2	5,426	2.0	
		소계	151,443	60.1	157,282	61.3	165,706	61.1	176,666	64.7	
	원 형 이 용	매립장공사용	2,996	1.2	5,507	2.1	5,382	2.0	7,959	2.9	
		수출	8,782	3.5	4,836	1.9	2,393	0.9	3,671	1.4	
		소계	11,778	4.7	10,343	4.0	7,775	2.9	11,630	4.3	
	계			178,214	70.7	194,405	75.7	196,946	72.7	216,020	79.1
	제 3 자	재생타이어 원단	23,167	9.2	20,937	8.2	24,054	8.9	26,445	9.7	
		중고차 수출 장착	17,922	7.1	24,528	9.5	31,556	11.6	27,755	10.2	
		계	41,089	16.3	45,465	17.7	55,610	20.5	54,200	19.9	
	재활용실적 합계			219,303	87.0	239,870	93.4	252,556	93.2	270,220	99.0
기 타			32,906	13.0	16,926	6.6	18,529	6.8	2,780	1.0	
발 생 량			252,209	100.0	256,796	100.0	271,085	100.0	273,000	100.0	

▶ 자료 : 대한타이어공업협회

페타이어 이용방법별 처리 현황

(단위 : 톤)

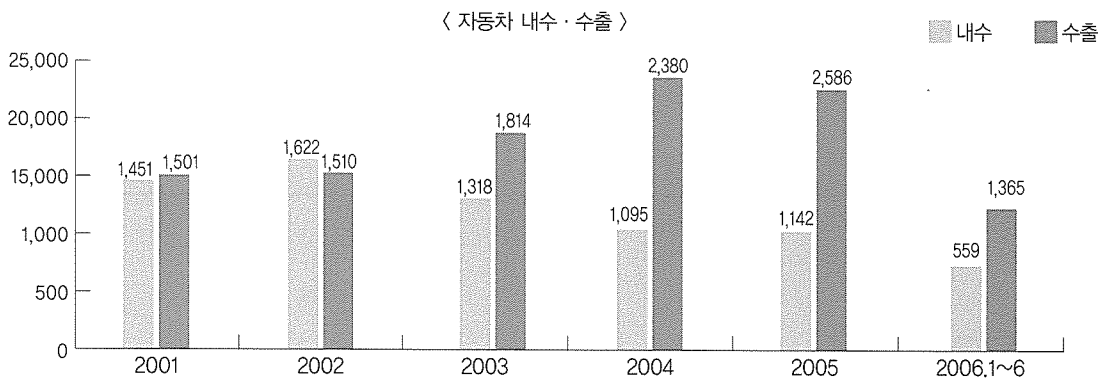
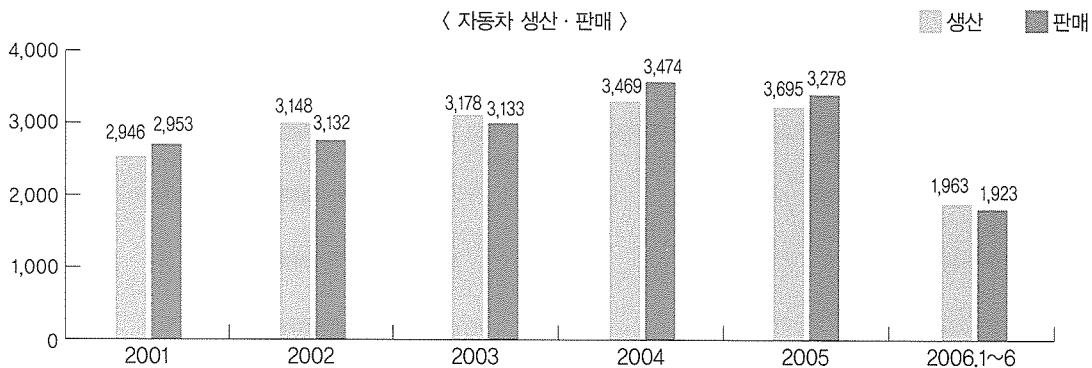
구 분	가공이용	건류소각	시멘트킬른	매립장공사용	수출	계
2003	26,780	7,348	149,934	5,507	4,836	194,405
2004	23,464	8,625	157,081	5,382	2,394	196,946
2005	27,724	5,426	171,240	7,959	3,671	216,020
2006.5	3,333	977	14,720	712	22	19,764
2006.6	3,713	250	15,514	1,033	37	20,547
1~6계	18,055	3,917	96,571	3,548	860	122,951

▶ 자료 : 대한타이어공업협회



자동차 산업 주요 통계

(단위 : 천대)

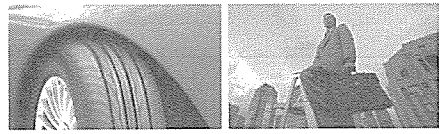


구분	2001	2002	2003	2004	2005	2006.1~6	동기비 (%)	
생산	2,946	3,148	3,178	3,469	3,698	1,963	5.5	
판매	내수	1,451	1,622	1,318	1,095	1,142	559	4.9
	수출	1,501	1,510	1,815	2,380	2,586	1,365	3.9
	계	2,953	2,953	3,133	3,474	3,728	1,923	4.2

▶ 자료 : 한국자동차공업협회 (KAMA)

KOTMA Journal

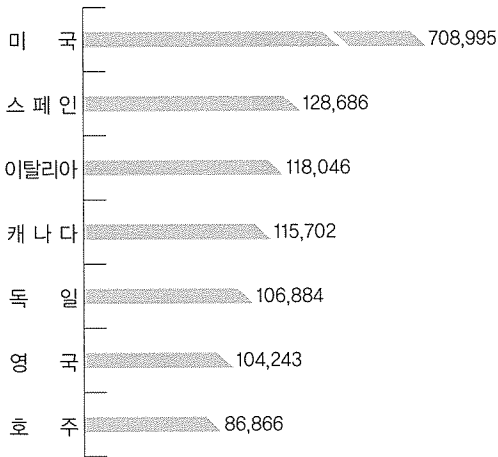
78
+79



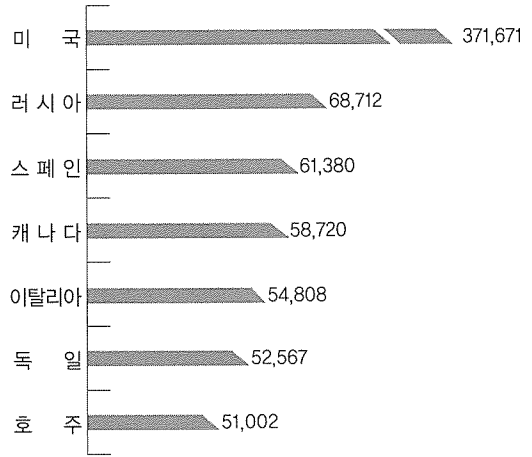
자동차 수출국별 순위

(단위 : 대)

< 2005년 누계 >



< 2006년 6월 누계 >



▶ 자료 : 한국자동차공업협회 (KAMA)

전국 자동차 등록 현황

(단위 : 대)

구 분	승용	승합	화물	특수	합 계
2002년 12월 말	9,737,428	1,275,319	2,894,412	42,281	13,949,440
2003년 12월 말	10,278,923	1,246,629	3,016,407	44,836	14,586,795
2004년 12월 말	10,620,557	1,204,313	3,062,314	46,908	14,934,092
2005년 12월 말	11,122,199	1,124,645	3,102,171	47,700	15,396,715
2006년 7월 말	11,417,807	1,109,476	3,124,407	48,664	15,700,354

▶ 자료 : 건설교통부