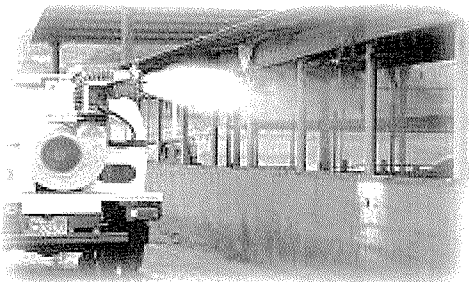




수해 발생시 일반적인 가축방역 관리요령

① 농장소독

- * 농장 및 축사주위 배수관리 철저
- * 죽은 가축은 즉시 매몰 또는 소각 처리
- * 농장 및 축사 내·외부를 깨끗이 청소한 후 소독 실시
- * 침수된 사료급이·급수시설 청소 및 음수 소독 실시
- * 철저한 차단방역, 위생관리 및 각종 예방접종 철저



② 사양관리

- * 피해농장에서는 부드러운 조사료 및 양질의 사료를 공급하여 가축을 안정시킬 것
- * 축사 유실·침수에 의한 방풍 및 보온시설 파손 등으로 호흡기 및 설사병 발생 우려로 보온조치와 항생제 투여
- * 침수된 가축은 피부병 예방을 위한 축체 세척 및 소독 실시
- * 파리·모기 등 구제와 구충제 투여 철저



③ 환축 발견시 조치요령

- * 수해지역 농가에서 주요전염병 의심축 발생시 관할시·군 및 가축방역기관에 신속한 신고 및 농장소독 실시
- * 가축방역기관에서는 신속한 병성감정 실시 및 치료가 필요한 경우에는 개업수의사 등에게 안내
- * 수해지역에 대한 가축질병 예찰활동 및 방역지도 강화



수해발생시 축종별 가축방역 관리 요령

◆ 소 질병 예방관리 요령



젖소 질병(유방염) 예방관리

* 갑작스런 사료급여 중지로 인한 지방간 발생 우려

- 사료급여 중지로 체내 에너지공급을 위한 유리지방산의 과잉생산
- 일부는 간세포에 축적되어 지방간 형성

* 체내 면역저하 및 오염물 섭취에 따른 세균성 설사 발생 우려

- 사료급여 중지 → 제1위내 정상미생물의 균형파괴 및 반추위운동억제
- 오염물 섭취에 의한 세균성 설사 발생 우려

* 착유장비 유실 및 침수된 농장의 젖소는 위생적으로 손착유 실시,
유두 침지소독과 유방염 예방 및 치료제 주입

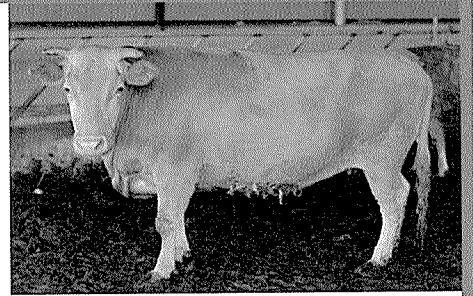
* 경결된 유방은 소염제 및 마사지 등을 사용하여 유방을 풀어줄 것

* 아미카신, 겐타마이신, 엔로플록사신 등으로 유방염 치료 실시

* 장마철 고습도로 벼짚 등 조사료와 배합사료에 대한 침수방지

* 축사바닥의 깔짚 교체를 자주하면서 통풍 유지

일반적인 소 질병 예방관리



* 갑작스런 사양환경변화 및 스트레스에 의한 항병력 저하 대책마련

- 충분한 초유공급 및 신생송아지에 대한 철저한 사양관리
- 착유전이나 수유전에 반드시 유방 및 유두침지 소독 실시
- 축사붕괴 및 일교차 등에 대비한 방풍 및 보온관리로 호흡기 및 설사병 예방 강화

* 주요질병에 대한 각종 예방접종관리 철저

- 합포체성페렴, 파라인플루엔자, 전염성비기관염, 코로나바이러스 및 소 바이러스성설사(BVD) 등 주요전염병 예방접종강화

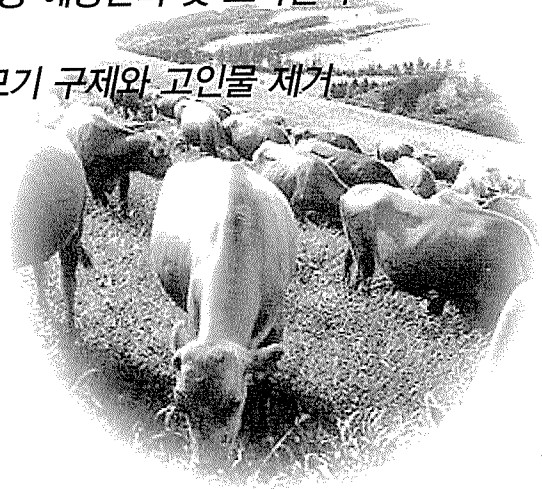
* 홍수에 따른 심부 토양 유출에 의해 발생이 우려되는 토양 유래성

질병(탄저·기증저), 장독혈증 등 예방관리 및 소독철저

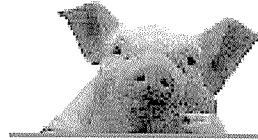
* 모기매개성질병 예방을 위한 모기 구제와 고인물 제거



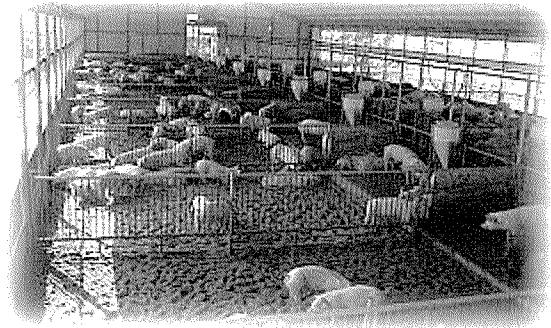
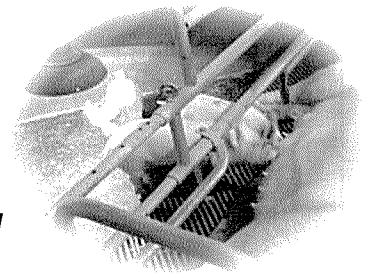
철저한 소독 및
사양관리를
하절기 질병을 철저히
예방합시다!!!



◇ 돼지 질병 예방관리 요령



- * 창상에 따른 토양유래성 질병인 돈단독 및 클로스트리디움증 등과 같은 질병 예방접종 철저
- * 호흡기질병 증가 우려로 밀사를 피하고 환기 개선
- * 돼지콜레라, 흉막폐렴, 전염성위장염, 유행성설사병 및 로타바이러스 감염증 등에 대한 예방접종 철저
- * 충분한 초유공급 및 보온관리 철저
- * 무유증 예방관리 철저 및 전해질공급 실시
- * 일본뇌염 예방을 위한 축사내외 및 주변 웅덩이 모기구제 철저



◇ 닭 질병 예방관리 요령



- * 계사내로 유입된 토사제거, 계사 및 바닥 세척·건조 및 소독
- * 침수로 인한 폐사축은 신속하게 매몰 또는 소각 조치
- * 계사내 과도한 수분 제거를 위한 깔집교환, 계사 환기량 증가, 유해가스로 인한 피해를 막기 위한 분동 등 평당 사육수수를 최소화
- * 수질 오염에 의한 전염성 질병을 방지하기 위하여 음수 및 주위 환경 소독 철저
- * 오염된 물을 먹었을 경우 세균성 설사병 예방을 위한 광범위항생제 및 항균제 투여
- * 수해에 따른 다양한 스트레스 발생으로 발병이 높아지는 가금인플루엔자, 가금티푸스 등에 대한 사전예방 활동으로 비타민 C 등 면역증강제 및 항스트레스제 투여
- * 수해 뒤 급격히 증가하는 모기 혹은 유충의 번식을 억제하기 위하여 연막소독 및 계사 주위 웅덩이 소독으로 류코사이토준병 등의 모기 매개성 질병의 조기차단
- * 수해 뒤 일정기간 스트레스를 감소시키기 위하여 급박하지 않은 백신접종, 사료교체 등은 당분간 연기

