

(2000) 가 , (DPF) (DOC) , 가 (430 30ppm) 2004.10

가 (2007. 7 : :LPG=100:85:50)

“ (2003) , “ ” (2004) (8 22)

가 (2005)

가 1. 미래지향적 대기환경전략체제 구축

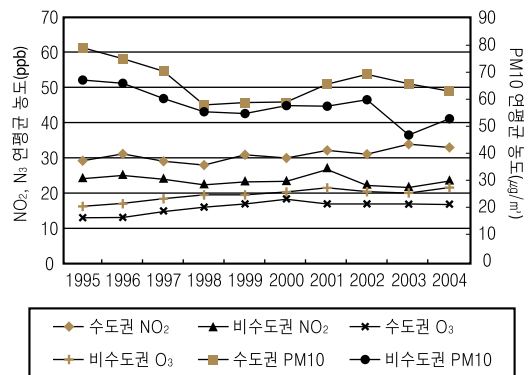
5

Ⅲ. 현재의 환경여건

가

10

〈수도권 및 5대 광역시 대기오염도 변화 추이〉



* 수도권(서울, 인천, 경기 성남 등 5대도시)
비수도권(부산, 대구 등 5대광역시)

Ⅳ. 2006년도 주요 대기정책

... (5%)

... , EU

16 30

1 1

2007

2. 이동오염원 관리 대상 확대 및 선진화

, 2008

2006 2010

2030

가

2006. 1

5



가 , CO₂ 가 ,
 가 1 ,
 35% .

3. 과학적·예방적 사업장 대기환경관리 강화

5. 기후변화 등 국제환경문제 대응대책 추진

(2005.2) 가 가
 , 2010 가 가
 () , / 가 가
 , 가 가
 2007.7 가 가

4. 새집증후군, 소음, 악취 등 신규 수요 적극 대처

가 DB .

