

시장 확대 및 공급 능력 확충 위해 공장 확장

고성능, 고속 장비 개발 공급



신 동 호

(주)성안기계 대표이사

한 분야에서 외길 반세기를 이어오는 기업을 찾기는 쉽지 않다. 지난 1960년 회사의 설립 이래 국내 연포장 공업의 발전 역사와 함께해 온 (주)성안기계(대표이사 신동호)는 국내외 연포장 산업의 주요 설비인 그라비아 인쇄기, 각종 라미네이터 및 코팅 기계만을 전문으로 개발 공급해 왔다. 또 다시 새로운 반세기를 준비하기 위하여 성안기계는 경기도 화성시 마도 지방산업단지에 6200평의 대지위에 3500평의 생산 및 사무용 건물을 완공하고 세미나 및 전시회를 통하여 지난 10월 17일과



▲ (주)성안기계의 Hiflex Boxer



▲ 경기도 화성시 마도 지방산업단지에 위치한 (주)성안기계

19일 양일간 국내외 동업계의 고객들에게 공개하였다.

내수 시장 중심의 공급으로부터 보다 넓은 해외 시장으로 눈을 돌린지 20년이 지난 오늘의 (주)성안기계는 세계 21개국에 300여대의 수출 실적을 기록, 이로 인한 외화 획득에도 상당한 기여를 하고 있다. 또한 최근 미주 지역을 포함한 유럽 지역에도 제품을 공급하기 위하여 그 지역의 모든 안전 규격에 충족되는 CE 마크의 획득을 비롯한 서비스망 구축과 더불어 판매망을 확대하고 있다.

따라서 금번 확장 완공된 성안 기계의 생산 시설 규모는 향후 시장 확대에 따른 공급 능력의 확충을 위하여 건설되었으며, 이를 계기로 보다 활발한 R&D의 투자로 세계 시장의 고객이 필요로 하는 고성능 및 고속 장비들을 개발 공급하기 위한 야심찬 준비라고 볼 수 있다.

그간 성안 기계가 이룩한 수출 실적을 들여다 보면 세계적인 포장 다국적 업체들인 핀란드의 Huhtamaki 그룹, 캐나다의 Alcan 그룹, 미국의 에이버리 대니슨 등 굴지의

업체들에게 10~30여대가 넘는 거래 실적을 이룩하여, 한번 맺은 고객과의 철저하고 지속적인 서비스를 통한 고객 만족의 결과임을 확인할 수 있다.

금번에 준비된 세미나 주제 및 전시품들은 그 동안 성안 기계가 개발해온 고속 그라비아 인쇄기, Card Board 종이용 In-Line 플렉소 인쇄기, 고성능 공압출기를 비롯한 고속 다목적 롤 코터 등이다.

고속 그라비아 인쇄기는(모델 : Champion 500) 속도의 고속화뿐만 아니라 고속 기계

SUNGAN

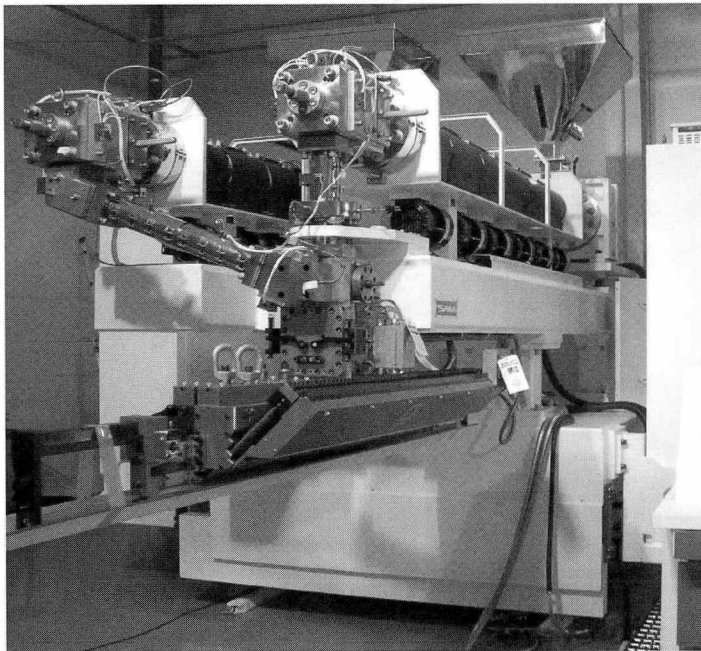
로서 갖추어야 할 가동을 제고를 위하여 많은 장치들을 자동화시켜, 인쇄 동판 교체나 자동세척기능 등을 장착하여 작업 교체를 보다 단시간 내에 수행 할 수 있도록 함은 물론 운전을 보다 편리하게 할 수 있도록 한 것이 그 특징이다. 또한 균일한 인쇄 품질의 확보는 물론 H.M.I. 스크

린을 통한 각종 기계 운전 정보를 운전자에게 제공하여 보다 정확하고 용이한 운전이 가능하도록 설계 되었다.

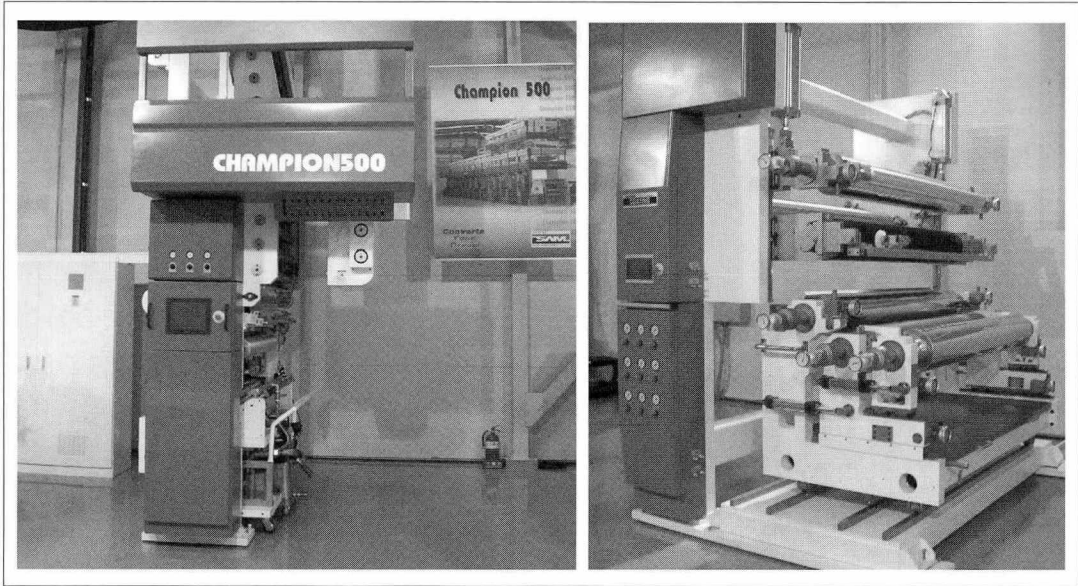
그리고 Hiflex Boxer는 2년전 개발을 완료하여 판매 개시한 Hiflex 650 In-Line 형 플렉소 인쇄기(6색도)의 후속 모델로서, 두꺼운 종이 인쇄에 적합한 인쇄기이며 특

히 주로 옵셋 인쇄기로 생산되어 오던 가루비누, 제과용 Box 등의 종이 상자는 물론 각종 티켓 등을 인쇄하는데 적합한 인쇄기계이다. 또한 이를 로터리 커터나 재단기 등과 In-Line화 시킬 경우 혁신적인 생산성 향상을 기대할 수 있는 기계로서 특히 UV 잉크용 건조 장치도 탑재 할 수 있도록 설계되어 향후 이러한 지류상자 인쇄물의 인쇄 공정 개선을 통한 생산성 혁신에 크게 기여 할 것으로 보인다.

또한 고성능 공압출기는 (모델 : Hi Ex 90/65) 그 동안 아시아권 내에서 제작되어 온 압출기 성능을 30% 정도 향상시킨 기계로서 이 공압출기 개발을 위하여 성안 기계는 2년전부터 수지가공 및 압출기 분야의 세계적으로 저명한 교수 등을 초빙하여 사내 기술자들을 교육, 훈련시킨바 있고 이를 계기로 고성능 압



▲ (주)성안기계의 Hi Ex Boxer 9065



▲ (주)성안기계의 Champion 500과 MRC 313

출기 설계 기술 확보함으로써 이번에 공개된 공압출기를 완성하기에 이르렀다.

특히 금번에 소개된 공압출기는 수지 용융 품질의 향상과 더불어 단위 시간당의 압출량을 기존의 압출량에 비하여 30% 정도 향상시킴은 물론 기계 운전 정보와 더불어 수지의 용융 상태 등을 데이터화하여 우수한 압출 제품을 생산할 수 있도록 하여 동업계의 생산성 혁신에 크게 기여할 것으로 기대된다.

그간 성안기계는 연포장용 기계장비 생산 기술을 바탕으로

로 다양한 코팅 기계를 개발 제작해 왔으며 이번에 소개된 MRC 313 코팅 장비는 다양한 코팅제품을 매우 정밀하게 코팅할 수 있는 장비로서 3개의 트로리를 이용하여 13가지의 코팅 기능을 발휘할 수 있는 다목적 코터이다. 특히 저점도에서 고점도에 이르는 코팅액의 정밀코팅이 가능하며, 간단한 트로리의 교체로 쉽게 작업 변환을 할 수 있도록 한 것이 장점이다.

앞으로 성안기계는 금번 확장 이전을 계기로 국내는 물론 세계 시장 고객들의 Need

를 철저히 파악, 대응하고, 이를 위하여 보다 적극적인 연구 개발을 지속함으로써 고객으로부터 사랑받는 기업이 될 것을 약속했다.

성안기계는 지난 10월초 사내 한마음 대회를 통하여 발표한 “SAM VISION 555” (5년내 50주년에 5천만불 달성)를 달성함으로써 “기술 사업을 통한 초 우량 기업의 완성”이라는 창업이념을 완수하기 위해 전 임직원과 함께 앞으로 더욱 더 최선의 노력을 다할 것이다. ☞