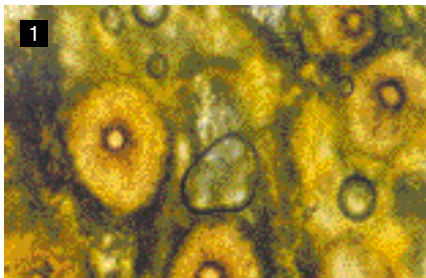


화보

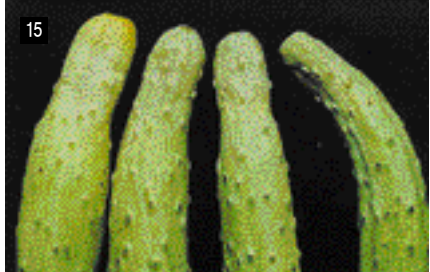
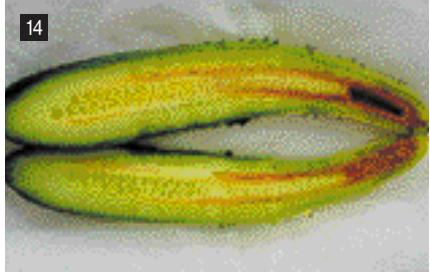
# 덩굴마름병 주요 병해

농업과학기술원 농업생물부 식물병리과



1. 덩굴마름병균 병자각
2. 병포자
3. 수박에 과실에 발생
4. 묘에 발생
5. 잎에 발생
6. 떡잎에 발생





7. 수박 접목부위에 발생  
 8. 멜론 지제부에 발생  
 9. 잎에 발생  
 10. 11. 참외 줄기와 잎에 발생  
 12. 파실에 발생  
 13. 포장에 발생  
 14. 오이 파실 내부병징  
 15. 외부병징  
 16. 지제부 발생  
 17. 병에 의해 말라죽은 식물체  
 18. 오이잎에 발생

