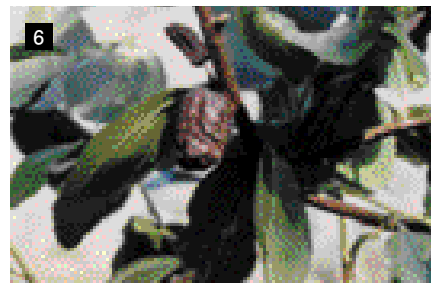
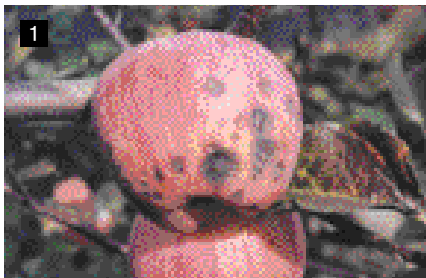




화 보

탄저병 주요 병해

■ 농업과학기술원 농업생물부 식물병리과



1. 사과
2. 오이 잎
3. 포도
4. 수박 줄기
5. 수박
6. 대추



7.참외 8.참외 잎
 9.고추
 10.복숭아 잎 11.복숭아
 12.딸기
 13.딸기 러너에 발생한 병
 14.딸기 줄기에 발생한 병
 15.딸기 잎에발생한 병
 16.파프리카

