

# 다양한 가스사고 사례



출처/가스안전·발행/한국가스안전공사

## 막음조치미비로 인해 LP가스 폭발사고

### 1. 사고일시 및 장소

- 일 시 : 2005년 11월 ○○일(금) 16:00분 경
- 장 소 : 서울 ○○구 요식업소

### 2. 피해현황

- 인명피해 : 부상 1명
- 재산피해 : 약 5만원

### 3. 시설현황

- LPG용기(20kg) : 3개
- 압력조정기(8Kg/h) : 1개(2.8kPa)
- 벽난로(1개), 가스온수기(1개), 주물버너(4개), 1구렌지(2개)

### 4. 사고내용

사용자가 임의로 연소기를 철거한 후 막음조치가 안되고 중간밸브(일반콕)만 잠근 채 사용하던 중, 피해자가 핫도그를 튀기기 위해 아들에게 기름냄비를 데우라고 하자, 기름냄비를 올려놓은 주물렌



지에 불을 붙이기 위해 중간밸브를 개방한다는 것이, 막음조치가 안된 채 방치되어 있던 중간밸브를 개방하여

가스가 누출, 점화되어 화재가 발생한 사고임.

## 도시가스매몰 배관 파손, 누출사고

### 1. 사고일시 및 장소

- 일 시 : 2005년 11월 ○○일(일) 23 : 40분경
- 장 소 : 서울 ○○구 도로

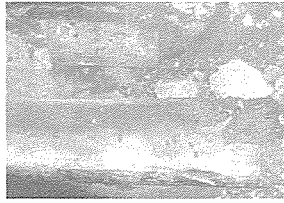
### 2. 피해현황

- 인명피해 : 없음
- 재산피해 : 도시가스배관 300A 파손 주변 7,000세대 2시간 30분 공급중단

### 3. 시설현황

• 도시가스시설

-매물배관 : 폴리에틸렌 피복강관(300A), 압력(0.4 Mpa)



4. 사고 내용

○○건설의 하도급업체인 ○○미디어에서 공사 구간에 대한 도로굴착을 실시하면서 포크레인 운전자가 굴삭기용 정(일명 뿌레카)으로 사고지점의 아스콘을 제거하는 과정에서 약 32cm 정도 지하에 매설된 도시가스배관을 손상시킨 사고임.

**보일러 금속플렉시블 연결부 체결불량 폭발**

1. 사고일시 및 장소

- 일 시 : 2005년 10월 ○○일(목) 21:13분 경
- 장 소 : 경기 ○○군 공동주택

2. 피해 현황

- 인명피해 : 부상 1명
- 재산피해 : 약 10만원

3. 시설 현황

- LPG 집단공급시설(10ton) : 1개
- 가스보일러 : 1개
- 가스렌지 1개

4. 사고 내용

• 세입자가 3일전 이사를 와서 보니 가스보일러가 고장나 있어 집주인에게 교체를 요구, 집주인은 가스설비업자를 불러 노후가스보일러를 철거하고 새가스보일러로 교체하는 과정에서 무면허설비업체 시공자가 금속플렉시블 호스연결부위를 불완전하게 체결, 연결부위에서 가스가 누출되어 체류하던중 세입자가 외출 후 귀가하여 보니 보일러가 작동되지 않아 점화를 위해 가스보일러 리셋버튼을 누르는 순간 체류된 가스가 폭발한 사고로 추정됨

**과대불판 사용 중 접합용기 파열사고**

1. 사고일시 및 장소

- 일시 : 2005. 10. ○○(목) 20:30분경
- 장소 : 경기 ○○시 ○○대학

2. 피해현황

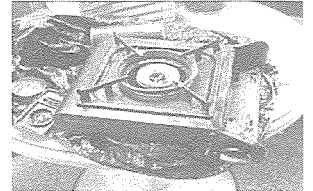
- 인명피해 : 부상 4명

3. 시설현황

- 이동식부탄연소기 : 2개
- 접합용기

4. 사고내용

• 대학 축제기간 중 재학생인 임모씨가 닭꼬치 판매를 위하여 이동식부탄연소기 2대를 붙여 놓고 그 위에 은박호일을 감은 대형석쇠(약 50×70cm)를 이용하여 닭꼬치를 굽던 중 이동식부탄연소기 2대 중 1대에 장착된 접합용기가 복사열에 의하여 파열된 사고임



**사용자가 직접LPG 용기교체 중 폭발사고**

1. 사고일시 및 장소

- 일 시 : 2005년 10월 ○○일(일) 13 : 30분경
- 장 소 : 강원 ○○시 요식업소

2. 피 해 현 황

- 인명피해 : 부상 8명
- 재산피해 : 약 540만원

3. 시 설 현 황

- LPG용기(20kg) : 3개
- 압력조정기 : 2개(4kg/h, 5kg/h)
- 연소기 : 주물버너 13대, 온수기 1대, 업무용대형연소기 1대

4. 사고내용 및 원인

• 식당 외부에서 누출된 가스가 식당내로 유입되어 식당 내의 사용하던 연소기 등 점화원에 의해 폭발한 사고로, 가스는 1층 식당 주방 뒤편에 있는 지하 소주방 가스시설 용기에서 누출된 것으로 보이며 이는 1층 식당 주인의 아들이 자신의 식당 용기로 오인하여 조작하다가 발생한 것으로 추정됨.