

# 국내·외 통계자료

## ■ 한국골판지포장공업 개황(2006)

### 1. 업 종 : 골판지 및 골판지상자제조업 (21211)

(Corugated Fiberboard & Corugated Case Industry)

※ 21211 : 골판지 및 골판지상자 제조업

※ 21219 : 포장용 판지상자 및 기타 종이제품 제조업

### 2. 업 태 :

대기업 중소기업	일관기업	골판지원지	골판지	상 자	3
	전문기업		골판지	상 자	122
	제철기업			상 자	600

### 3. 한국골판지포장제조 공장분포 (2006)

구 분		시 도												계
		서울	경기	충북	충남	전북	전남	대구	경북	부산	경남	강원	제주	
기업체 수		4	45	6	4	1	3	14	13	9	20	2	4	125
업 태	일관기업	1			1							1		3
	전문기업	3	45	6	3	1	3	14	13	9	20	1	4	122
	대기업	2	3	1			1		1		1	2	1	12
	중소기업	2	42	5	4	1	2	14	12	9	19		3	113
공장 수		3	54	5	4	2	4	15	14	7	26	2	4	140
Corrugator	단골	2	13	1			1	3	3	3	5			31
	양면기	2	9					2	2	1	1			17
	이중기	2	59	5	4	2	4	13	9	6	21	2	4	131
	계	6	81	6	4	2	5	18	14	10	27	2	4	179

주 1) 지역별 기업체수는 본사 소재지 기준임

2) 일부 부도·휴폐기업 불포함, 대기업에는 고유업종 영위대상(농협 5개 공장)포함

## ■ 2005년도 국내골판지포장산업 수요

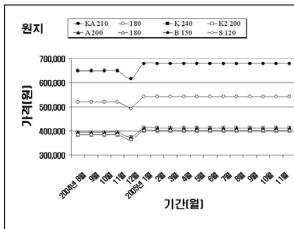
(단위 : 백만㎡, 억원)

항 목		2000	2001	2002	2003	2004	2005(p)	
골 판 지 포 장	생산능력	수량	4,700	4,950	5,050	5,200	5,450	5,700
		금액	24336	25,724	26,058	26,603	27,546	28,680
	SW	수량	2,059	2,212	2,313	2,349	2,449	2,537
		금액	9,521	10,262	10,677	10,724	11,028	11,307
	DW	수량	1,370	1,445	1,497	1,496	1,505	1,558
		금액	8,233	8,742	8,982	8,946	8,956	9,197
	계	수량	3,429	3,657	3,810	3,845	3,954	4,095
		금액	17,755	19,005	19,659	19,671	19,985	20,504

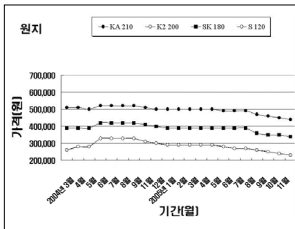
## ■ 국내 골판지 가격 동향 (2002~2005)

### 1. 원지가격

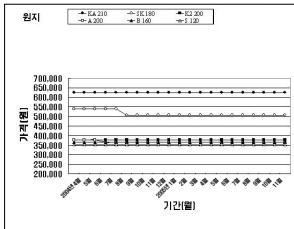
1) 물가정보 (한국물가정보 제공)



2) 물가지료 (한국물가협회 제공)

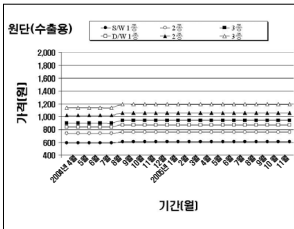
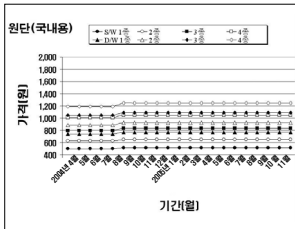


3) 거래가격 (한국건설협회 제공)

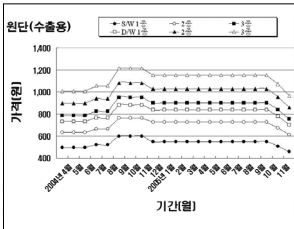
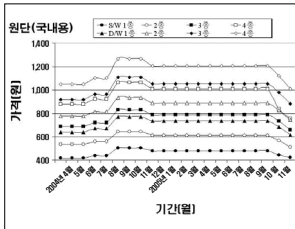


## 2. 원단가격

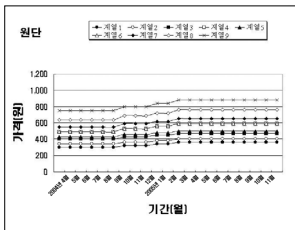
## 1) 물가정보 (한국물가정보 제공)



## 2) 물가자료 (한국물가협회 제공)

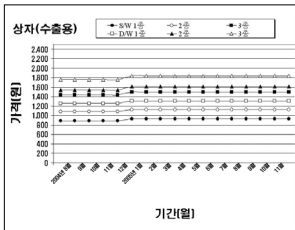
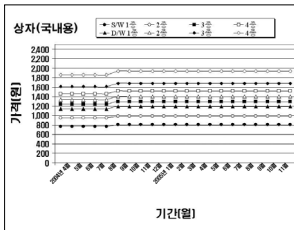


## 3) 거래가격 (한국건설협회 제공)

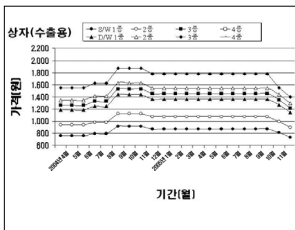
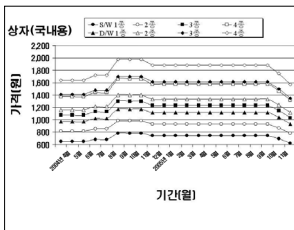


### 3. 상자가격

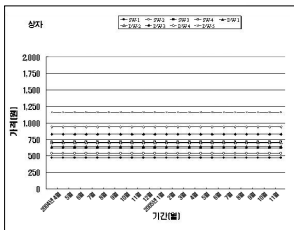
#### 1) 물가정보 (한국물가정보 제공)



#### 2) 물가자료 (한국물가협회 제공)



#### 3) 거래가격 (한국건설협회 제공)



## ■ Corrugated production volume in China

### I. Three major corrugated production areas in China :

(with average annual production volume)

1. North China including Beijing, Tinajin ,Tangshan, Hebei Province, Shandong Province, 3 million tons in all
2. East China (Yangtze River Delta), including Jiangsu Province, Zhejiang Province Anhui Province and Shanghai, 3 million tons in all
3. South China (Zhujiang River Delta ), including Guangdong Province, Fujian Province and Shenzhen, 3.5-4 million tons in all

### II. Corrugated production volume from 1998-2003

(Unit : billion square meters)

	1998	1999	2000	2001	2002	2003
Corrugated production volume	10.3	11.3	12.3	12.9	14.8	15.8

### III. Corrugator in China box plants (2004) :

about 10,000 corrugators in all

	wall	width	number	%
Single wall	1.6m	7,000	70	
Double wall	1.6m	2,700	27	
Double-triple wall	1.8-2m	300	3	
Total			10,000	100

Footnote : There are about 7,000 independent single facers in China's box plants, width generally less than 1.6m, speed less than 100 m/minute and these independent single facers are generally updated now. Fewer and fewer box plants use independent single facers for products but they are using complete corrugators.

### IV Number and graphic distribution of Box plants :

Around 20,000 box plants in China

East China	38	South China	32%
North China	18%	Other areas in China	12%

Raw paper demand is annually 13-15 billion square meters and increasing by 10% every year. In 2002, the total corrugated paper production was 6 million tons with consumption of 7.3 million tons, and in 2003 it was 6.7 million tons with consumption of 8.02 million tons. The current general situation is that demand exceeds production and import of corrugated paper is necessary.

■ 주요국별 골판지포장생산 동향

(단위 : 백만㎡)

국명	2001	2002	2003	2004	2003년도 대비 증감률(%)
미국	35,301	35,725	35,331	36,319	2.8
중국	13,130	14,112	18,839	21,896	16.2
일본	13,313	13,308	13,393	13,559	1.2
독일	7,351	7,412	7,519	7,808	3.8
이태리	5,894	6,083	6,080	6,098	0.3
프랑스	5,177	5,125	5,979	5,980	0.0
영국	4,581	4,605	4,551	4,616	1.4
스페인	4,029	4,142	4,497	4,575	1.7
브라질	3,148	3,268	3,465	3,918	13.1
한국	3,650	3,806	2,710	2,989	10.3
태국	1,862	1,964	2,234	2,430	8.8
인도네시아	1,760	1,830	2,017	2,130	5.6
인도	1,675	1,771	1,880	2,024	7.7
대만	1,967	1,967	1,974	2,011	1.9
세계총계	129,832	132,770	142,126	149,147	4.9

출처 : 2002-2006 Global Corrugated Forecasts and Analysis in ICCA

■ 일본의 역대 골판지 생산량 추이

년도	생산량 (1,000 m <sup>2</sup> )	전년비 (%)
1991	12,396,159	100.4
1992	12,268,648	99.0
1993	12,328,671	100.5
1994	12,644,366	102.6
1995	13,045,244	103.2
1996	13,353,091	102.4
1997	13,500,413	101.1
1998	13,014,553	96.4
1999	13,218,017	101.6
2000	13,458,990	101.8
2001	13,313,341	98.9
2002	13,308,021	99.9
2003	13,393,039	100.5
2004	13,566,783	101.3

■ 일본의 골판지포장 수요부분별 소비량

	1989 구성비 (%)	1995 구성비 (%)	2001 구성비 (%)
전기기구·기계기구용	12.6	11.4	10.1
약품·세제·화장품용	6.2	6.3	5.9
가공식품(음료 포함)	27.8	30.4	36.8
청과물	16.5	15.0	14.2
기타 식료품	6.6	6.5	4.4
섬유 제품용	4.6	3.9	3.1
도자기·유리제품·잡화용	9.5	8.1	6.7
통판·택배·인월용	} (16.1)	1.8	2.2
기타 제상용		16.0	15.9
포장용 이외		0.6	0.6
합계	100.0	100.0	100.0

## ■ 일본의 폐지 가격 및 수출량 추이

### ■ 일본의 골판지 폐지 가격추이

(단위 : 엔/kg)

연도	2002	2003	2004
1월	6	8.5	9.5~9.5
2월	"	"	9.5
3월	"	"	"
4월	"	"	"
5월	"	"	"
6월	7	"	"
7월	"	"	"
8월	"	"	"
9월	8	"	"
10월	"	"	"
11월	"	9.0	"
12월	8.5	"	"

### ■ 일본의 골판지 폐지 수출가격

(단위 : 엔/kg)

연도	2003	2004
1월	11.52	12.45
2월	13.00	12.98
3월	14.08	13.67
4월	15.22	13.24
5월	13.26	13.10
6월	12.08	12.66
7월	12.64	11.94
8월	13.05	12.23
9월	13.74	12.16
10월	13.10	12.50
11월	12.62	12.34
12월	12.72	11.84

### ■ 일본의 골판지 폐지 가격추이

년도	수출량	년도	수출량	년도	수출량
2001	570,312t	1998	254,151t	2000	177,334t
2002	848,689t	2003	885,606	2004	1,114,104

### ■ 일본의 폐지 품종별 수출 추이

(단위 : Ton)

년도	골판지	백상지	신문·잡지	기타	합계
1992	280	157	34,446	1,062	35,945
1993	19	676	44,858	827	46,380
1994	37,466	182	34,296	1,414	76,358
1995	13,269	381	24,944	2,925	41,519
1996	1,383	206	18,871	707	21,167
1997	105,682	508	186,111	19,467	311,767
1998	254,151	11,858	253,632	41,508	561,419
1999	216,494	468	55,697	15,800	288,459
2000	177,334	3,264	130,628	60,956	372,182
2001	570,312	13,299	661,261	221,310	1,466,182
2002	848,689	17,852	733,152	297,523	1,897,216
2003	885,606	18,973	797,798	278,230	1,980,607
2004	1,144,104	50,288	1,272,842	386,158	2,853,392



## ■ 일본내 국가별 골판지 폐지 수출통관 실적

■ 일본내 골판지 폐지 국가별 수출통관 실적(2004년)

국가명	통관실적	비율
타이	416,986	47.1
홍콩	5,550	0.6
중국	244,126	27.6
한국	11,809	1.3
인도네시아	6,258	0.7
기타	200,877	22.7
계	885,606	100

■ 일본내 골판지 폐지 국가별 수출통관 실적(2004년)

국가명	통관실적	비율
타이	300,983	26.3
홍콩	1,624	0.1
중국	633,762	55.4
한국	19,372	1.7
인도네시아	0	-
기타	188,363	16.5
계	1,144,104	100

■ 일본내 2004년도 폐지 국가별 수출 통관 실적

(단위 :Ton)

년도 국가	골판지	백상지	신문·잡지	기타	합계
한국	11,809	400	44,848	6,661	63,718
중국	244,126	8,577	589,683	171,810	1,014,196
홍콩	5,550	0	888	1,498	7,936
대만	172,279	2,522	66,821	50,205	291,827
베트남	14,843	344	11,600	6,873	33,650
타이	416,986	3,904	16,061	28,611	465,562
싱가포르	0	0	453	150	603
말레이시아	0	490	593	127	1,210
필리핀	13,755	2,746	30,734	10,872	58,107
인도네시아	6,258	0	25,600	1,179	33,037
미얀마	0	0	0	0	0
인도	0	0	218	46	264
파키스탄	0	0	10	0	10
마카오	0	0	289	0	289
아라비아	0	0	0	113	113
스페인	0	0	0	69	69
미국	0	0	0	16	16
오스트레일리아	0	0	0	0	0
합계	885,606	18,973	187,798	278,230	1,970,607

### ■ 중국의 골판지원지 품질기준(Lee & Man Paper Mfg. Co. Ltd.)

物理指標 Properties	紙種 Grade 單位 unit	瓦楞原紙 Corrugated Medium			柱面箱板紙 Kraftliner					普通箱板紙 Testliner	
		112	127	150	125	150	160	175	250	T125	T175
定量 Basic weight	g/m <sup>2</sup>	112±3	127±4	150±5	125±5	150±5	160±5	175±5	250±8	125±5	175±6
堅度 Density	g/cm <sup>3</sup> ≥	0.53	0.55	0.55	0.70	0.70	0.70	0.70	0.72	0.70	0.70
耐破強度 Burst Strength	Kgf/cm <sup>2</sup> ≥	2.00	2.45	2.85	4.08	4.75	5.05	5.50	8.50	3.57	5.00
耐破強度指數 Burst index	Kpa.m <sup>2</sup> /g ≥	1.8	1.9	1.9	3.2	3.21	3.1	3.1	3.3	2.8	2.8
橫向環壓強度 RCT	Kgr/152mm ≥	10.00	13.97	18.00	15.20	20.90	23.50	26.30	40.68	13.68	24.40
橫向環壓強度指數 RCT index	N.m/g ≥	5.8	7.1	7.7	7.8	9.0	9.5	9.7	10.5	7.1	9.0
裂斷長 Breaking Length(MD)	Km ≥	4.0	4.0	4.0	...	...	...	...	...	4.0	4.0
吸水量(正面/反面) Cobb Top/Back	seconds ≤	120	120	120	35/60	35/60	35/60	35/60	35/60	50/60	50/60
耐折度 Folding endurance	time ≥	...	...	...	150	150	150	150	150	...	...
水分 Moisture content	%	8±2	8±2	8±2	8±2	8±2	8±2	8±2	8±2	8±2	8±2

비고 1. 조습조건(測試環境, Inspect conditions) :

溫度(Temperature) 23 ± 1°C, 相對濕度(RH) 50 ± 2%

2. 관련규격(測試依據, Inspect standard) : GB 13023 - 13024 - 91

■ 일본의 수요 부문별 소비

년 월	전기기구 기계기구용	약품·세제 화장용품	식료품용			섬유제품용	유리· 잡화용	통신판매 택배·이사용	기타제상품	포장용이외	합 계
			가공식품 (음료포함)	청과물	기타 식료품						
2004년합계	861,586	533,013	3,383,652	1,155,312	364,248	233,608	564,631	222,772	1,459,263	67,231	8,845,289
전년비	103.5	101.7	104.4	97.6	98.6	97.1	98.5	110.0	101.9	122.0	102.2
구성비	9.7	6.0	38.3	13.1	4.1	2.6	6.4	2.5	16.5	0.8	100.0
2005년 1월	61,630	37,092	220,760	77,200	24,901	17,216	39,731	16,040	103,614	4,429	602,613
	97.7	98.5	103.2	95.2	99.2	96.2	95.2	107.8	100.2	83.7	99.8
2005년 2월	66,652	41,718	249,196	83,489	27,707	17,959	42,973	19,764	109,899	4,570	663,927
	98.3	101.2	102.7	96.7	102.9	96.1	95.8	111.0	99.0	108.1	100.4
2005년누계	128,282	78,810	469,956	160,689	52,608	35,175	82,704	35,804	213,513	8,999	1,266,540
누계전년비	98.0	99.9	103.0	96.0	101.2	96.1	95.5	109.5	99.6	94.6	100.1
구성비	10.1	6.2	37.1	12.7	4.2	2.8	6.5	2.8	16.9	0.7	100.0

주1: 월별 하단란은 전년 동월비

■ 일본의 골판지생산 월보

년 월	생 산			소 비			출 하			재 고		
	수량	전년 동월비	전월비	수량	전년 동월비	전월비	수량	전년 동월비	전월비	수량	전년 동월비	전월비
2004년 1월	944,986	103.1	79.3	603,980	103.5	78.1	345,113	102.7	79.8	63,510	91.2	101.4
2월	1,028,707	100.7	108.9	661,419	100.9	109.5	373,555	100.1	108.2	62,647	91.8	98.6
3월	1,171,281	106.3	113.9	763,883	106.5	115.5	412,325	103.7	110.4	62,268	98.6	99.4
4월	1,215,366	104.6	103.8	798,977	105.3	104.6	421,399	103.3	102.2	65,330	97.2	104.9
5월	1,057,736	96.5	87.0	694,462	97.5	86.9	372,342	94.3	88.4	64,427	98.8	98.6
6월	1,162,734	102.6	109.9	762,406	103.1	109.8	407,215	101.3	109.4	65,821	99.1	102.2
7월	1,182,417	100.3	101.7	781,132	101.5	102.5	410,346	98.5	100.8	64,834	94.9	98.5
8월	1,078,582	107.0	91.2	712,108	109.4	91.2	374,154	101.4	91.2	65,017	101.8	100.3
9월	1,131,426	98.9	104.9	733,114	100.1	102.9	404,314	97.1	108.1	67,100	99.1	103.2
10월	1,176,014	94.2	103.9	757,517	94.9	103.3	425,323	92.7	105.2	67,107	95.3	100.0
11월	1,219,617	102.3	103.7	792,187	103.8	104.6	434,560	98.8	102.2	68,641	100.2	102.3
12월	1,191,359	100.0	97.7	784,104	101.4	99.0	420,681	97.3	96.8	61,569	98.3	89.7
2004년 합계	13,560,225	101.2		8,845,289	102.2		4,801,327	99.1				
2005년 1월	939,671	99.4	78.9	602,613	99.8	76.9	341,523	99.0	81.2	64,089	100.9	104.1
2월	1,025,193	99.7	109.1	663,927	100.4	110.2	368,266	98.6	107.8	64,546	103.0	100.7
3월												
2005년 누계	1,964,864	99.6		1,266,540	100.1	709,789	98.8					

# CORRUGATED

## PRODUCTION / SHIPMENTS

### (Million Square Meters)

#### 2005 COMPARED TO 2004

REGION / COUNTRY	DATA TYPE	1st Qtr.		2nd Qtr.		3rd Qtr.		4rd Qtr.		LATEST Qtr. % CHANGE	TOTAL		%CHANGE
		2004	2005	2004	2005	2004	2005	2004	2005		2004	2003	
<b>Asia</b>		12,759	13,766	13,321	14,440	13,313	14,423	13,649		8.3	39,395	42,630	8.2
China & Hong Kong	E	5,212	6,131	5,493	6,387	5,544	6,446	5,647		16.3	16,249	18,963	16.7
* India	E	489	524	501	547	512	559	522		9.2	1,502	1,630	8.5
Indonesia	E	607	568	484	511	486	512	553		5.5	1,577	1,592	0.9
* Japan	P	3,148	3,151	3,438	3,486	3,392	3,412	3,589		0.6	9,978	10,049	0.7
Malaysia	E	276	291	315	324	311	319	307		2.8	901	934	3.7
Philippines	E	264	290	266	270	278	283	271		1.6	809	843	4.3
Singapore	E	74	76	63	67	66	70	67		5.7	204	213	4.6
South Korea	E	719	747	767	798	757	788	746		4.1	2,243	2,333	4.0
Taiwan	P	500	467	497	478	491	484	523		-1.4	1,488	1,429	-4.0
Thailand	E	593	616	618	667	600	648	618		7.9	1,812	1,930	6.6
Other (Inc. Mideast)	E	879	905	879	905	876	902	806		3.0	2,634	2,712	3.0
<b>North America</b>		10,350	10,308	10,775	10,594	10,793	10,660	10,450		-1.2	31,918	31,562	-1.1
* Canada	S	785	750	843	831	831	822	770		-1.1	2,459	2,403	-2.3
Mexico	E	705	750	677	696	704	723	734		2.8	2,086	2,169	4.0
* United States	S	8,860	8,808	9,255	9,067	9,258	9,115	8,946		-1.5	27,373	26,990	-1.4
<b>Europe</b>		10,495	10,387	10,463	10,907	10,209	10,605	10,397		3.9	31,166	31,898	2.3
Austria	P	218	187	210	193	209	196	207		-6.2	637	576	-9.6
Belgium	P	270	285	279	293	274	273	264		-1.4	823	851	3.4
CIS	E	286	296	288	301	292	305	299		4.4	865	902	4.2
Czech & Slovak Rep.	P	179	241	184	253	195	218	199		11.8	558	712	27.6
Denmark	P	132	121	124	134	128	125	123		-2.3	384	380	-1.0
Finland	P	76	75	79	62	75	79	75		5.3	230	216	-6.1
* France	P	1,547	1,515	1,536	1,565	1,442	1,471	1,455		2.0	4,525	4,551	0.6
Germany	P	1,993	1,958	1,905	2,021	1,977	2,059	1,933		4.1	5,875	6,038	2.8
Greece	E	97	94	96	94	95	92	94		-2.6	288	280	-2.6
Hungary	P	102	95	100	103	107	111	105		3.7	309	309	0.0
Ireland	P	70	69	76	77	74	74	74		0.0	220	220	0.0

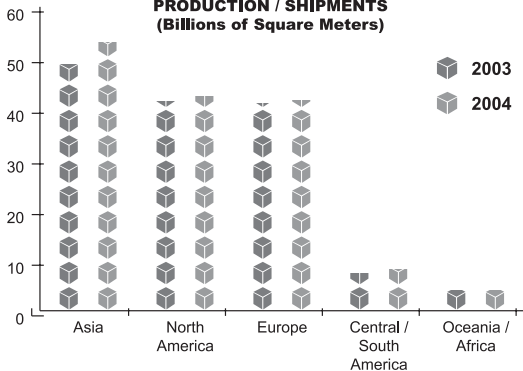
REGION / COUNTRY	DATA TYPE	1st Qtr.		2nd Qtr.		3rd Qtr.		4rd Qtr.		LATEST Qtr. % CHANGE	TOTAL		%CHANGE
		2004	2005	2004	2005	2004	2005	2004	2005				
Italy	P	1,587	1,534	1,567	1,645	1,426	1,517	1,518		6.4	4,580	4,696	2.5
* Netherlands	P	266	263	276	285	266	275	264		3.4	808	823	1.9
Norway	P	50	49	47	55	46	49	49		6.5	143	153	7.0
Poland	P	348	425	346	440	365	489	373		34.0	1,059	1,354	27.9
Portugal	P	110	108	112	114	109	111	104		1.8	331	333	0.6
Romania	P	84	86	88	91	92	91	102		-1.1	264	268	1.5
Spain	P	1,191	1,103	1,182	1,202	1,068	1,052	1,134		-1.5	3,441	3,357	-2.4
Sweden	P	160	150	163	165	147	149	158		1.4	470	464	-1.3
Switzerland	P	111	108	108	112	106	106	101		0.0	325	326	0.3
* Turkey	P	369	422	420	449	411	487	402		18.5	1,200	1,358	13.2
United Kingdom	P	1,104	1,053	1,133	1,105	1,158	1,124	1,221		-2.9	3,395	3,282	-3.3
Other (Inc. N. Africa)	E	145	149	144	148	147	152	143		3.0	436	449	3.0
Central / S. America		1,971	2,002	2,015	2,127	2,105	2,193	2,073		4.2	6,091	6,323	3.8
* Argentina	E	276	292	294	319	315	341	318		8.4	885	952	7.6
Brazil	S	913	916	963	999	1,035	1,046	1,008		1.1	2,911	2,961	1.7
Caribbean Islands	E	78	80	76	81	73	78	71		6.7	227	239	5.4
* Central America	E	199	205	191	204	193	206	195		6.7	583	615	5.4
* Chile	E	142	147	139	148	145	155	144		6.7	426	450	5.7
Other South America	E	362	362	352	376	344	367	337		6.7	1,058	1,105	4.4
Oceania		538	547	580	594	593	607	613		2.3	1,711	1,747	2.1
Australia	E	433	439	464	475	506	517	509		2.3	1,403	1,431	2.1
New Zealand	E	105	107	116	119	88	90	104		2.6	309	316	2.3
Africa		419	421	423	436	432	445	419		3.0	1,274	1,302	2.2
South Africa	E	220	221	222	229	227	233	220		3.0	669	683	2.2
Other	E	199	200	201	207	205	211	199		3.0	605	618	2.2
WORLD		36,534	37,432	37,577	39,096	37,444	38,933	37,601		4.0	111,556	115,462	3.5

Data Type: P = reprinted production, S = reported shipments, E = estimate

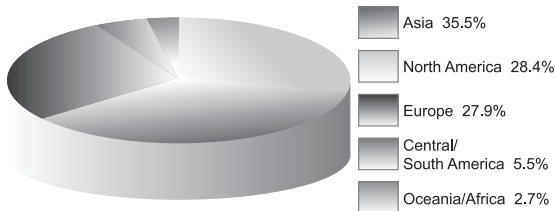
\* = Data has been revised from previously reported data.

## 2004 CORRUGATED

PRODUCTION / SHIPMENTS  
(Billions of Square Meters)



### REGIONAL SHARE OF 2004 PRODUCTION/SHIPMENTS



### 골판지상자의 골판지포장조합 단체표준규격

제정단체 : 한국골판지포장공업협동조합  
 승인기관 : 산업자원부 · 중소기업청  
 승인일 : 1994. 6. 2(표계55550-271)  
 승인일 : 1996. 7. 8(섬표55550-202)

품명 (No.)	포장규격		치수(외)			파열강도 (kgf/cm)	상자압축강도		제정 년도
	내용품 실중량		길이	나비	높이		강도(kgf)	변형량(mm)	
계란 (1)	대란	100개들이	270	250	260	SW12.0이상	250이상	20이하	'93
		200개들이	435	255	255				
	특란	300개들이	475	290	275				
정육 (2)	로스 및 불고기	20kg	550	365	150	SW12.0이상	300이상	20이하	'93
	갈비 및 정육	15kg	550	365	110				
수박 (3)	노지용	10kg	440	275	210	DW10.0이상	320이상	20이하	'93
		15kg	440	330	260	DW14.0이상	420이상	20이하	
	하우스용 억제용	10kg	365	275	155	DW10.0이상	320이상	20이하	
무우 (4)	5kg	365	220	105	SW12.0이상	300이상	20이하	'94	
	10kg (고냉지용)	365	276	230	DW14.0이상	350이상	20이하		
	20kg	400	365	270	DW14.0이상	450이상	20이하		
배추 (5)	5kg (3포기 입)	500	300	180	DW14.0이상	450이상	20이하	'94	
	8kg (5포기 입)	550	365	205	DW14.0이상	450이상	20이하		
마늘 (6)	5kg	265	190	190	SW12.0이상	250이상	20이하	'94	
	10kg	365	265	240	DW14.0이상	450이상	20이하		
	20kg	500	300	260	DW18.0이상	500이상	20이하		
양파 (7)	5kg	275	265	150	SW12.0이상	250이상	20이하	'94	
	10kg	400	275	185	DW14.0이상	450이상	20이하		
	20kg	500	300	255	DW18.0이상	500이상	20이하		
오이 (8)	20kg	530	285	320±10	14.0	400(300)	20이하	'95	
	(5kg)	272	130	300±10	8.0		20이하		

## 2006년도 골판지 및 골판지상자 제조업 소득표준율

표준소득률(코드 210200)의 귀속년도 2001년도

코드번호	종 목		적용범위 및 기준	기본율(%)	
	세분류	세세분류		일반	자가
210200	골판지 및 종이용기 제조업	골판지 종이가방 및포대 위생용 종이용기  골판지 상자  판지상자 기타	<ul style="list-style-type: none"> <li>• 골판지</li> <li>• 종이가방 및 포대               <ul style="list-style-type: none"> <li>- 크라프트포대 및 백</li> <li>- 쇼핑백(종이재)</li> </ul> </li> <li>• 위생용 종이용기               <ul style="list-style-type: none"> <li>- 종이컵, 음료용기, 위생용 식품용기</li> </ul> </li> <li>• 골판지상자               <ul style="list-style-type: none"> <li>- 골판지 및 판재의 포장용 삽입물, 칸막이</li> </ul> </li> <li>• 판지상자</li> <li>• 기타               <ul style="list-style-type: none"> <li>- 판지재의 캔 및 드럼 등의 용기와 서류 캐비넷, 편지함, 저장함 및 유사제품 등 통상적으로 사무실 및 사업장에서 사용되는 판지제품</li> </ul> </li> <li>• 실꾸리, 화일박스, 서류캐비넷, 저장함, 유사내구성상자(판지개 실패 및 유사 지지물 제조제외)</li> </ul>	6.4	6.6
210102	펄프, 종이 및 판지제조업	한지  가공지  크라프트지  상자용판지  골판지원지	<ul style="list-style-type: none"> <li>• 한지               <ul style="list-style-type: none"> <li>- 창호지, 장판용지, 서예지, 화선지, 장식용 한지, 태합지, 수제지</li> </ul> </li> <li>• 가공지               <ul style="list-style-type: none"> <li>- 복합지, 도포 또는 침착지, 채색 또는 포장인쇄지 양각 또는 천공지</li> <li>- 필기용, 인쇄용 또는 기타 그래프용의지와 판지</li> <li>- 금은박지(알미늄박지 · 은박지)</li> </ul> </li> <li>• 크라프트지               <ul style="list-style-type: none"> <li>- 크라프트 라이너, 크라프트 포대원지, 크라프트 골심지, 지대용 크라프트지</li> </ul> </li> <li>• 상자용판지               <ul style="list-style-type: none"> <li>- 마닐라판지, 고행표백판지(식품포장용)</li> <li>- 여러 층의 지와 판지</li> </ul> </li> <li>• 골판지 원지</li> </ul>	8.7	8.9



### 골판지포장공업 한국표준산업분류

1. 고 시 : 통계청 고시 제 2000-1호 (2000. 1. 7)  
 2. 시행일 : 2000. 3. 1  
 3. 펄프·종이·종이제품 제조업 표준산업분류 개정내용

중분류	소분류	세분류	세 세 분 류	
21. 펄프, 종이 및 종이제품 제조업	211. 펄프, 종이 및 판지 제조업	2111. 펄프 제조업	21110	펄프제조업
			21121	신문용지 제조업
		2112. 종이 및 판지제조업	21122	인쇄 및 필기용지 제조업
			21123	크라프트지 및 상자용 판지 제조업 * 해당업종 - 크라프트 라이너 제조 - 쥬트 라이너 제조 - 마닐라판지 제조 - 일반 골심지 제조 - 반화학 골심지 제조 - 다겹층리 제조 - 포장용 판지 제조 - 고품 표백판지 제조
			21124	가공지 제조업
			21129	기타 종이 및 판지 제조업
	212. 골판지, 종이용기 및 기타 종이제품 제조업	2121. 골판지 및 종이 용기 제조업	21211	골판지 및 골판지상자 제조업 * 해당업종 - 골판지 제조 - 골판지상자 제조 (직접제조 골판지 또는 구입 골판지로 골판지상자 제조) - 골판지제 칸막이 제조
				21212
			21213	식품위생용 종이제품 제조업
			21219	포장용 판지상자 및 기타 종이용기 제조업