

발표 4

# 캠퍼스 다변화 전략을 통한 대학구조조정 - 전남대학교 통합부터 구조개편까지 -

강 정 채 | 전남대학교 총장

## 1. 광주·전남 고등교육의 위기

- 지역 경제의 쇠퇴
- 인구의 역외 유출
- 대학지원 자원의 부족
- 서울지역 대비 광주·전남지역 대학의 매력 감퇴

## 2. 전남대·여수대 통합의 필요성과 기대 효과

- 통합으로 캠퍼스별 특성화
- 교육경쟁력, 연구경쟁력
- 연구·봉사의 효율화
- 광주·여수지역 지식 정보의 공유, 지역 혁신 주도
- 특성화 분야 중점 지원
- 참여정부의 지방대학 육성지원 정책
- 재정압박 해소

## 3. 통합의 추진 경과

- 광주·전남 5개 국립대학 연합 추진 (2003)
- 광주·전남 5개 대학총장 회의(2005. 1. 20)

〈통합을 지향, 일부 대학 간 또는 5개 대학 전체〉

- 전남대·여수대 총장 회의
- 전남대·여수대 총장, 기획처장 회의
- 권역별 통합추진위원 회의
- 전남대·여수대 → 각 대학별 토론 및 의견수렴 → 교수회의 → 학생·직원 의견청취
- 전남대·여수대 통합 양해 각서(2005. 6. 14)
- 전남대·여수대 통합계획서 접수(교육부, 2005. 6. 30)
- 통합계획서 최종안(교육부, 2005. 9. 27)
- 통합 방침 통보(교육부, 2005. 10. 5)
  - 통합추진단 구성
  - 교육부와 대학 간에 MOU 체결
- 통합 승인대학 재정지원 계획 확정
- 전남대·여수대 통합추진위원회 및 추진단 구성(2005. 10. 20)
- 통합이행협약서 체결(교육부, 2005. 11. 30)
- 통합 관련규정 개정 및 조직 개편(2006. 2.)
- 통합 전남대학교 출범(2006. 3. 1)

〈표 1〉 전남대학교 학사조직

(단위 : 명)

구분		전남대('05)	여수대('05)	계(A)	통합 전남대('06)	증감	비고
학 부	단 과 대 학	14	4	18	17	△1	광주 : 3,920명 여수 : 991명 계 : 4,911명 △563(광주 △415, 여수 △148) (2004년도 기준 △679, △12.1%)
	학 과	34	5	39	40	1	
	학 부 ( 계 열 )	23	15	38	35	△3	
	입 학 정 원 (2004학년도)	4,255 (4,310)	1,219 (1,280)	5,474 (5,590)	4,911	△563 (△679)	
대 학 원	대 학 원	1	1	2	1	△1	• 여수대의 대학원과 교육대 학원을 전남대와 각각 통합 • 전남대 산업대학원 농업개발대학원 통합 • 광주캠퍼스에 문화전문대 학원, 여수캠퍼스에 수산해 양대학원 신설
	전 문 대 학 원	1	0	1	2	1	
	특 수 대 학 원	5	2	7	6	△1	
	합 계	7	3	10	9	△1	

#### 4. 통합 전남대학교 운영

[행정조직]

- 광주 캠퍼스에 대학본부
- 여수 캠퍼스에 부총장  
축소된 행정조직
  - 교학지원본부, 행정관리단
  - 3개 대학, 1개 대학원

[학사운영]

- 학생모집
  - 2006년도 : 캠퍼스별
  - 2007년도~ : 모집단일화
- 교과과정
  - 2006년도 : 교과과정 개편
  - 2007년도~ : 단일시스템
- 졸업장 : 2006학년도부터 전남대학교 졸업장 수여

#### 5. 학사조직

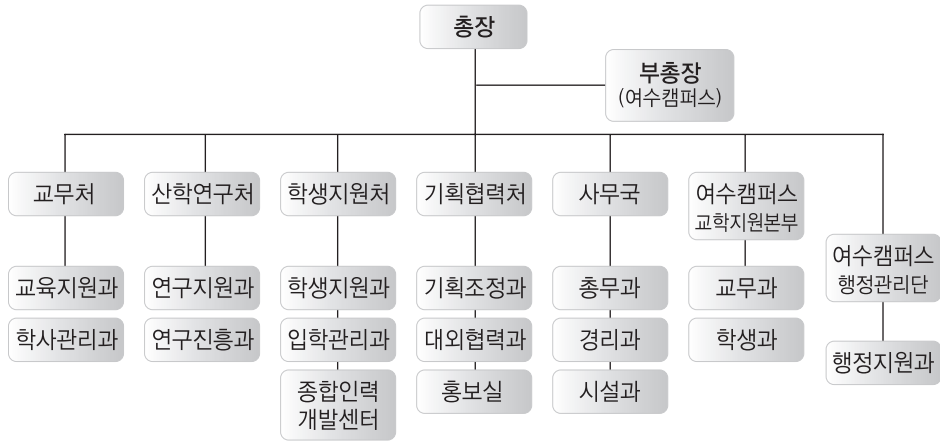
- 〈표 1〉 참조

#### 6. 행정조직

- 6처 2국 15과 1담당관 1실 → 1처, 1국, 2과 축소
- [그림 1] 참조

#### 7. 통합효과

- 여수캠퍼스 학생 지원율/등록율/입학생  
적 향상
- 교육·연구프로그램 공동운영으로 캠퍼스 내 교육연구 활성화
  - 글쓰기(필수)
  - 글로벌 영어



[그림 1] 행정조직도

- 외국체험 학습
- 현장실습
- 특별교육프로그램
- 학습공동체
- 이뮷고?
- 교학상장
- 취업증진 등 인력개발프로그램

- BK21 : 27과제 (13사업단 14핵심팀)
- 1년 90억 원
- 교수정원 배정

## 8. 특성화 및 구조조정

### 1) 중점지원 분야

- 민주, 인권, 평화
- 대사성 증후군 + NanoBio
- Energy 소재
- 수·해양(증양식, 해양 시뮬레이션)
- 산학협력교육

### 2) 인재양성 특성화 프로그램(학부, 대학원)

### 3) 지역산업 지원

### 4) 기초교육, 현장체험, 국외체험

## 9. 통합 후 재구조화

- 학부 및 대학원 대상
- 응용학문 → 지역산업 지원 및 선도
- 기초보호학문 → 광주캠퍼스
- 유사학과 통합 학부제 운영

### [광주캠퍼스]

- 불어불문과, 불어교육과 통합
- 학부 내 각 전공 강제배정 배제

### [여수캠퍼스]

- 4개 대학 → 3개 대학
- 9개 학부 → 8개 학부

〈표 2〉 지원금

지원 년도	1차년	2차년	3차년	4차년	계
지원 금액	85억	101억	85억	37억	308억

※ 정원 감축에 따른 재정 손실

연도별	1차년	3차년	4차년	5차년
손실 금액	25억	75억	125억	200억

※ 특성화 및 경쟁력 제고 지원금

- 2학과군 → 0
- 6학과 → 2학과

### 10. 향후 추진 계획

- 중점지원 분야 : 5
- 여수지역 산업지원 인력 양성
  - 수·해양, 공단 인력의 교육 협력
  - 신산업 창출(관광·문화)
- 정례적 평가 : 재구조화

### 11. 통합지원 내용

- 교육부의 행·재정지원 인센티브
- 각종 국가사업에 인센티브
- 〈표 2〉 참조

### 12. 지원금 사용 계획

- 통합행정 조직 : 20%
- 특성화 지원 : 50%
- 경쟁력 제고 프로그램 : 30%

### 13. 맺는 말

- 통합 및 재구조화 : 팽창위주의 대학 운영  
→ 수정이 필요
- 대학교육의 질적 향상 : 재정적 지원 부족
- 연구 인프라 구축, 지원 필요
- 부정적 통합 효과
  - 학내 갈등의 증대
  - 기초학문 지원