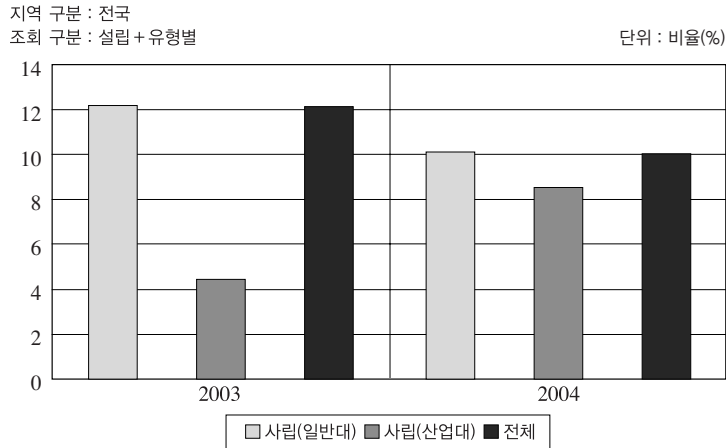


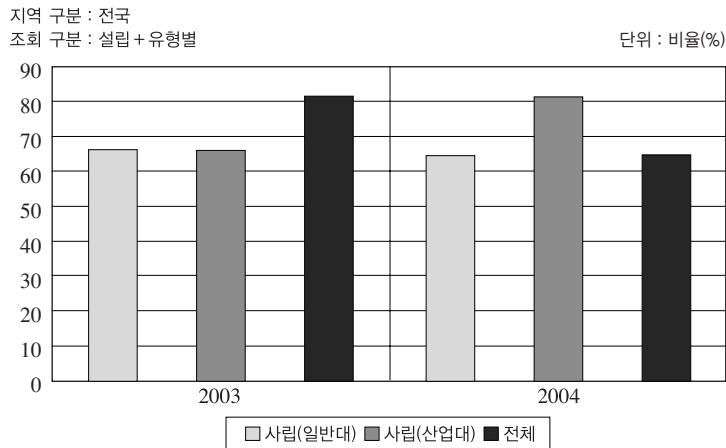
사립대학 세입 중 기부금 비율



| 구분 | 사립 | | 평균 |
|------|-------|------|-------|
| | 일반대 | 산업대 | |
| 2003 | 12.37 | 4.44 | 12.13 |
| 2004 | 10.11 | 8.53 | 10.06 |

* 사립대학 세입 중 기부금 비율 = (세입 중 기부금 총액 / 세입 총액) × 100

사립대학 세입 중 납입금 비율



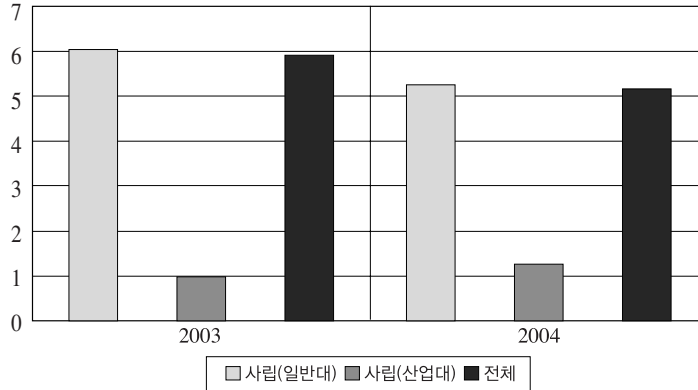
| 구분 | 사립 | | 평균 |
|------|-------|-------|-------|
| | 일반대 | 산업대 | |
| 2003 | 65.86 | 81.36 | 66.36 |
| 2004 | 63.96 | 80.83 | 64.48 |

* 사립대학 세입 중 납입금 비율 = (세입 중 납입금 / 세입 총액) × 100

사립대학 세입 중 법인전입금 비율

지역 구분 : 전국
 조회 구분 : 설립+유형별

단위 : 비율(%)



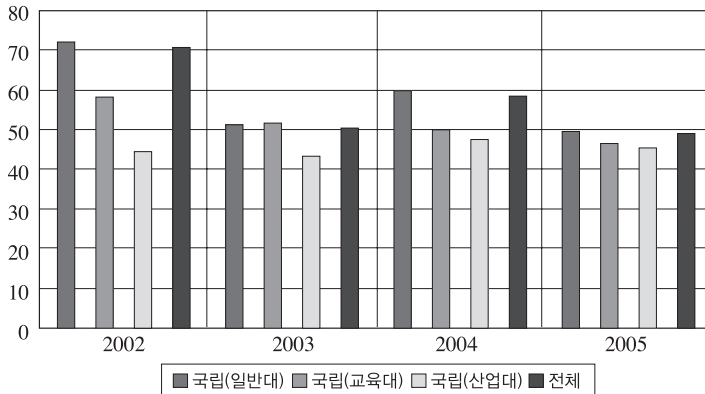
| 구분 | 사립 | | 평균 |
|------|------|------|------|
| | 일반대 | 산업대 | |
| 2003 | 6.07 | 0.96 | 5.93 |
| 2004 | 5.30 | 1.28 | 5.18 |

* 사립대학 세입 중 법인전입금 비율 = 세입 중 법인전입금 / 세입 총액 × 100

국공립대학 세출 중 인건비 비율

지역 구분 : 전국
 조회 구분 : 설립+유형별

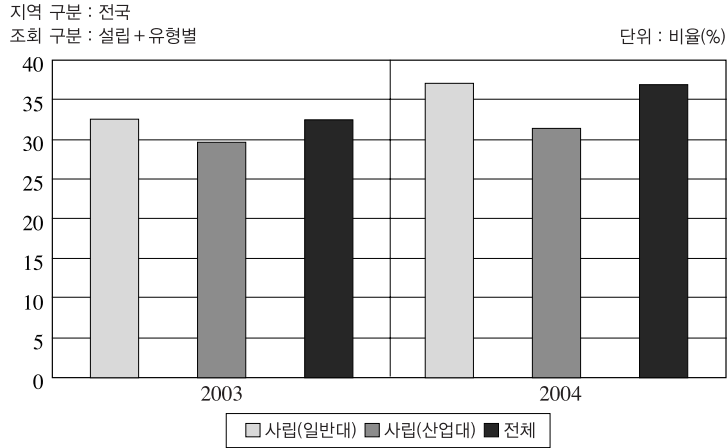
단위 : 비율(%)



| 구분 | 국립 | | | 평균 |
|------|-------|-------|-------|-------|
| | 일반대 | 교육대 | 산업대 | |
| 2002 | 71.78 | 57.96 | 44.28 | 70.41 |
| 2003 | 51.02 | 51.44 | 43.13 | 50.19 |
| 2004 | 59.56 | 49.75 | 47.32 | 58.02 |
| 2005 | 49.34 | 46.32 | 45.21 | 48.82 |

* 국공립대학 세출 중 인건비 비율 = 세출 중 인건비 / 세출 총액 × 100

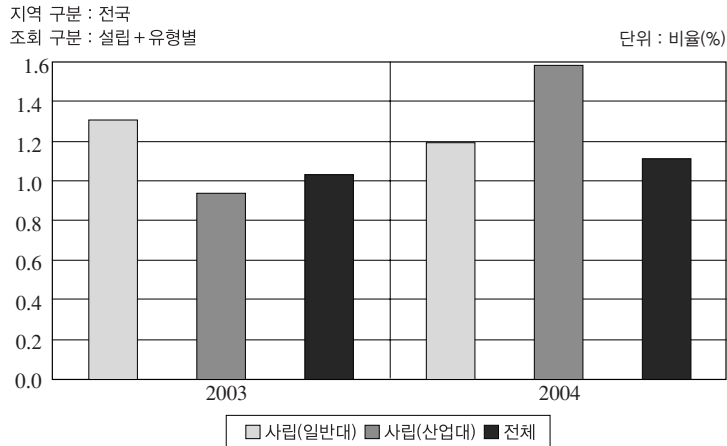
사립대학 세출 중 인건비 비율



| 구분 | 사립 | | 평균 |
|------|-------|-------|-------|
| | 일반대 | 산업대 | |
| 2003 | 32.59 | 29.68 | 32.51 |
| 2004 | 37.11 | 31.43 | 36.94 |

* 사립대학 세출 중 인건비 비율 = (세출 중 인건비 / 세출 총액) × 100

사립대학 세출 중 실험실습비 비율



| 구분 | 사립 | | 평균 |
|------|------|------|------|
| | 일반대 | 산업대 | |
| 2003 | 1.03 | 0.94 | 1.03 |
| 2004 | 1.20 | 1.58 | 1.21 |

* 사립대학 세출 중 실험실습비 비율 = (세출 중 실험실습비 / 세출 총액) × 100