

# 숲지수를 높여라!

한그루녹색회 홈페이지(www.greencause.or.kr)에 새로운 콘텐츠가 생겼습니다. 홈페이지를 방문해주신 회원분들의 온라인 활동상황에 따라 점수를 부여하고, 그 점수를 개인 또는 학교(단체)에 기부할 수 있도록 구성된 콘텐츠입니다. 홈페이지 상에서 기부받은 점수(숲지수)는 나무로 표현이 됩니다. 점수별로 15단계로 세분화된 나무의 성장 모습을 자연스럽게 관찰하며, 숲지수를 차츰 높여가 보세요, 우리들 마음의 숲도 푸르고 풍성하게 커갈 겁니다.



## 🌱 숲지수의 혜택

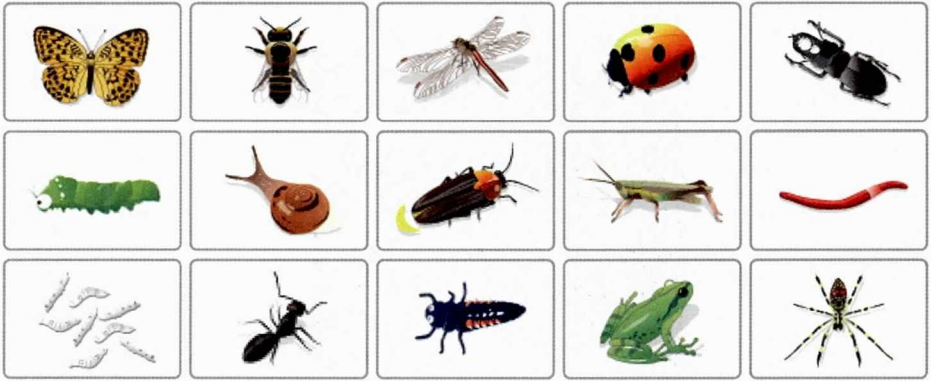
(1) 단체 : 숲지수를 소속 학급/단체에 기증

→ 높은 지수를 획득한 1위반의 전체학생들에게 홍릉숲교실에 참여 기회 부여 및 기념품 증정

(2) 개인 : 숲지수가 높은 사람을 월별로 선발하여, 한그루녹색회의 배지와 모자 제공

(3) 비정기 이벤트 → 숲지수 순위를 표출해주고 추첨을 통해 선물을 제공

(4) 참여회원 중 추첨을 통해, 오프라인 행사 참여의 우선 기회 제공



거미, 반딧불이, 사슴벌레, 나비, 지렁이, 거미, 꿀벌, 잠자리, 무당벌레 클릭시 → **지수 3 상승**  
 누에, 사마귀, 메뚜기, 애벌레, 창사마귀, 민달팽이 → **지수 1 상승**  
 <곤충별 지수는 계절별, 분기별로 관리자가 수정할 수 있습니다>

### 🌳 점수 획득 방법

- (1) 홈페이지상에 무작위로 뜨는 곤충 아이템을 클릭하면 숲지수가 올라간다.
- (2) 글쓰기, 로그인 등의 온라인 참여
  - 회원 1일 1회 로그인시 3점 상승
  - 글쓰기, 사진 올리기 등 게시물을 올리면 5점 상승
  - 1일 5개의 게시물 작성 가능, 관리자에 의해 삭제되면 7점 하락
  - 회원 탈퇴 시 모든 지수 삭제
- (3) 오프라인 행사 참여시 관리자가 부여

### 🌳 특징

- (1) 숲지수 보여주기 : 로그인하면 [xxx님 환영합니다.]
- (2) 랭킹을 보여지게 되어, 홈페이지 상에 회원 자신을 표출할 수 있도록 해준다.
- (3) 숲지수를 이용해 자신의 나무를 만들거나, 타인의 나무에 기부해 줄 수 있다.
  - 나무 만들기 : 아이디 1개당 나무 두 그루(개인1/단체1)만 생성 가능하다.
  - 나무단계 : 15단계-각 단계별 500점
- (4) 동일 아이템은 하루 1회만 누적된다.
- (5) 하루에 회원 1인당 20점 이하 점수 획득이 가능하며, 실시간 누적된다.