

12월의 돈가 전망

12월 지육시세는 3,500원/ kg 예상



권혁만 팀장
(주)선진한마을 모돈계열팀

벌써 2006년도가 1개월밖에 남지 않았다.

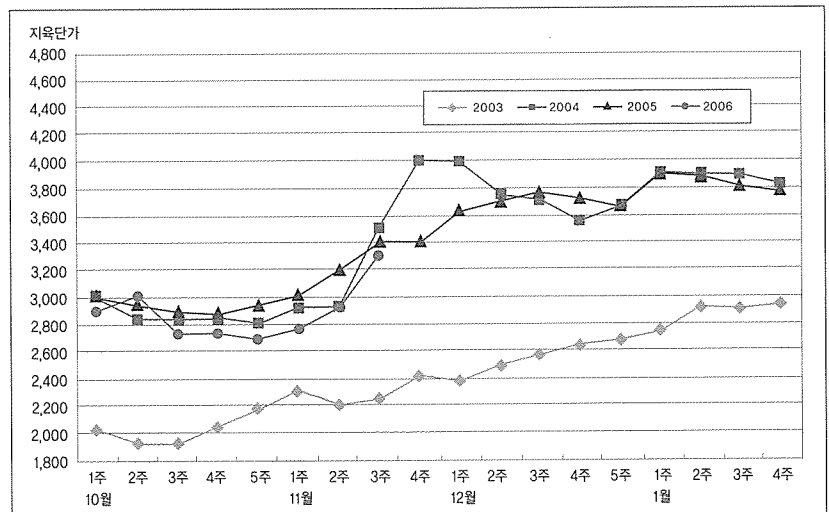
매년 느끼는 것이지만 또 한 해가 이렇게 빨리 지나가는구나 하는 아쉬움이 남는다. 10월 중순까지만 해도 돈가가 2,600원대에서 오르락내리락 하던 돈가가 글을 쓰고 있는 11월 20일 현재에는 돼지가격이 급등하여 3,642원으로 크게 오르고 있다. 물론 가락동 농협 공판장이 휴무인 이유도 있겠지만 김장철을 중심으로 소비가 살아나고 있다는 반증이기도 하다.

김장을 하는 대부분의 가정에서는 김치 속과 곁절이를 이용하여 전, 후지를 삶아서 먹는 보쌈용 고기가 많이 팔리는 계절이다. 이에 따라 예측한 바와 같이 11월 중순이 지나면서 돼지가격은 큰 폭으로 오르고 있다. 이러한 소비 증가 추세는 당분간 지속 되면서 돼지가격을 연말 상승 장세로 이어갈 것으로 예상된다. 그 이유는 매년 12월은 연말의 망년회와 각종 회식으로 돈육 소비가 크게 늘어나는 달이기 때문으로 이러한 추세는 금년 12월에도 변함없이 이어질 것으로 보인다.

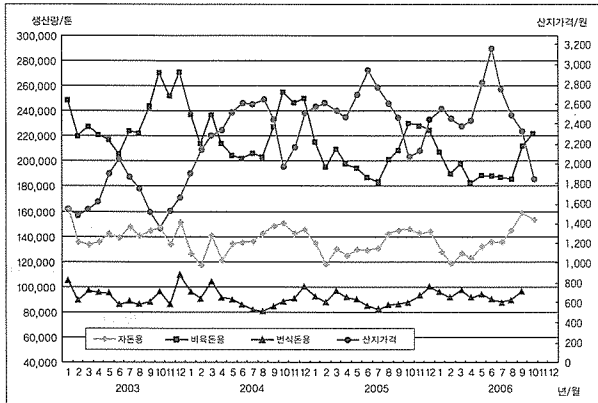
현재까지 돼지 출하 두수는 10월에 비해 줄어들지 않고 있다. 백화점과 할인점의 돼지고기 할인행사와 돈가 하락에 따른 소비심리 회복 그리고 김장철 돼지고기 수요가 몰리면서 금년도 대세 하락기는 10월말을 기점으로 끝나고 이제 연말 대세 상승을 향해 나아가고 있다. 그러나 최근 3년 동향을 보면 11월말까지 오르던 돼지가격은 12월에 들어서면서 주춤하며 약세를 보였는데 금년도에도 이러한 경향은 비슷하게 나타날 것으로 예상된다.

전국 11개 주요 도매 시장의 출하 동향을 알아보기 위하여 지난해 출하동향과 비교해 보면 전년 동월 11월 3주간의 출하두수는 59,895두이고 금년

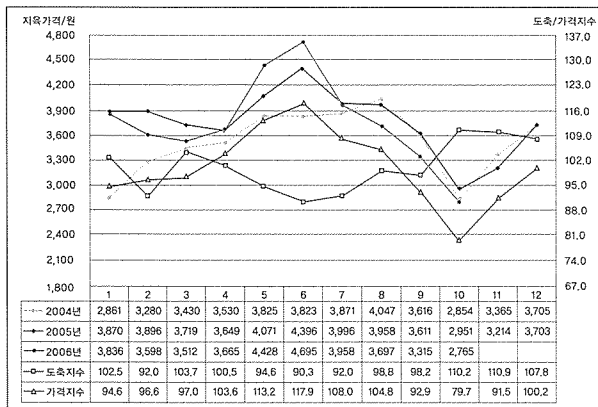
<그래프 1> 전국 도매시장의 최근 4개년간 주간별 지육가격 동향



〈그래프 2〉 최근 4개년 간 월별 사료생산량의 변화와 등가 동향



〈그래프 3〉 최근 3개년 간의 월별 도축 및 가격지수와 월별 등가 동향



11월 3주간 동안의 도축두수 49,570두로 줄어들어 약 17.23%의 감소 추세를 보이고 있다.

금년 10월의 도매시장 주별 평균 출하두수는 15,934두이고 11월 3주차까지 주별 평균 출하두수는 16,523두로써 3.6% 증가한 추세를 보이고 있다. 2006년도 12월의 돼지고기 공급량은 11월 대비 3~4% 정도 증가하고 소비량도 증가하면서 돼지 가격은 상승세를 탈 것으로 보인다. 돼지고기 수입량도 10월까지 165,398톤을 나타내 연말까지 누계 돼지고기 수입량은 190,000톤 정도가 예상되어 전년 실적인 173,556톤을 17,000톤 이상 초과할 것으로 예상되고 금년 9월까지 누계 도축두수는 9,560,112두로써 전년동기 대비 3.3%도 줄어들어 있으나 9월 도축두수가

1,177,095두로 전년 동기대비 7.07%증가한 추세를 보여 12월 말에는 전년과 비슷한 도축 두수를 기록할 것으로 예상된다.

결국 전체적인 돼지 고기 공급량은 도축두수 증가와 수입 물량의 증가가 예상되고 또한 대체제인 미국산 쇠고기 수입이 재개되어 전년과 같은 큰 폭의 상승은 기대하기 어려운 것으로 보인다.

이렇게 출하두수의 증가가 예상되는 이유는 9월과 10월의 비육돈 사료 생산량은 전년 동기 대비 1%정도 감소하였으나 자돈 사료 생산량은 전년 동기대비 7.6%정도 증가한 311,990톤을 보이고 있어서 모든 사육두수 증가에 따른 출하두수 증가는 나타날 것으로 보인다. 그러나 금년에도 만성호흡기 질병으로 인한 비육돈의 출하시기가 지연되거나 비육돈이 육성율이 저조할 경우에는 예상만큼 증가되지는 않을 수도 있다.

미국산 쇠고기 수입재개와 현재 양돈 사료 생산량의 추세로 보면 12월 출하두수는 자연적으로 4~5% 이상 증가될 것으로 보이기 때문에 전년과 같은 큰 폭의 상승은 기대하기 어렵다고 하겠다.

9월에 조사된 가축사육두수 통계를 볼 때 우리나라 모든 사육두수가 드디어 1백만두를 돌파한 1,009,455두를 기록하여 전년동기 대비 4.6% 증가하여 2007년도 출하두수가 3~5%증가할 것으로 예고되어 2007년도 시장에 드디어 돼지 출하두수가 늘어날 것으로 예상되며 2007년도 돼지가격의 하락을 예고하고 있다.

이러한 상황을 종합해보면 2006년 12월 전국 주요 도매시장의 비육돈 평균 지육단가는 3,500원을 전후로 형성 될 것으로 예상된다. **양돈**