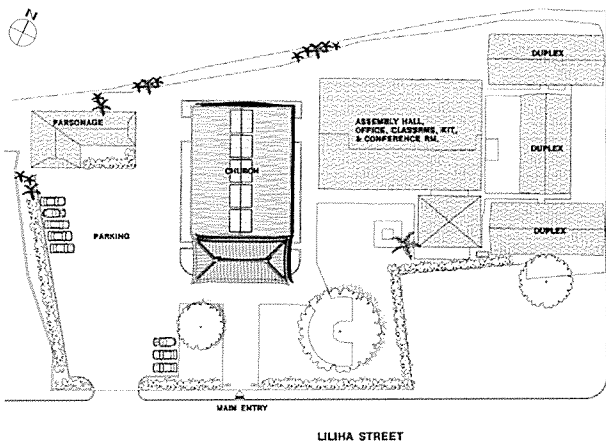


# 하와이 한인기독교회

## Korean Christian Church

● 배치도

● 건축개요



- 대지위치 1832 Liliha Street Honolulu, Hawaii 96817
- 주요용도 Church
- 건축면적 452m<sup>2</sup>
- 연 면 적 612m<sup>2</sup>
- 규 모 지상 2층
- 구 조 철근콘크리트구조
- 내부마감 Wood Board/Sheet, Gyp B.D, CLG,
- 외부마감 Duroce CEM panel, Granite Veneer, Sandwich Panel, Roof Tile
- 설계담당 한옥부분설계 : 장순용(삼성건축 대표)  
교회부분설계 : 박원철, 장병한, 우병규, 이승배, 이혜영, 조원상(서인건축)
- 현지설계 Paul Osumi
- 시 공 사 푸나루
- 설계기간 1996. 7. 30 ~ 1997. 1. 10
- 공사기간 2000. 5. 8 ~ 2006. 6. 3



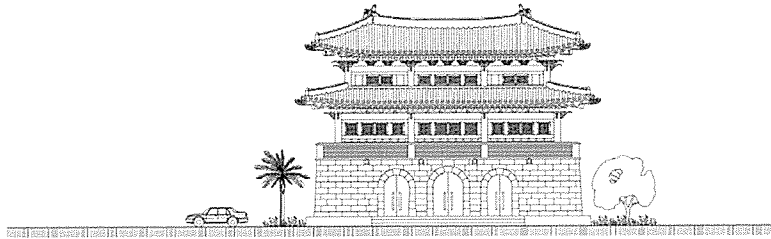
- Location 1832 Liliha Street Honolulu, Hawaii 96817
- Bldg area 452m<sup>2</sup>
- Gross floor area 612m<sup>2</sup>
- Structure SRC
- Bldg. Scale F2
- Design period 1996. 7. 30 ~ 1997. 1. 10
- Construction period 2000. 5. 8 ~ 2006. 6. 3

1. 정문을 측면에서 올려다 봄
2. 축조된 경화문의 형태를 비교적 충실하게 재현하려고 함.
3. 전통건축의 형태를 나타낸 정문과 실제 예배공간인 문풍이 직결된 모습으로 측면에 그대로 나타낸다.

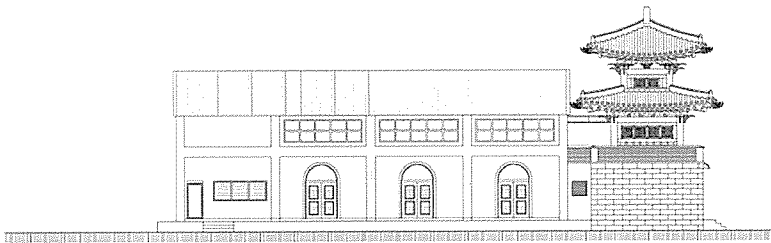
하와이한인교회는 초대대통령 이승만박사가 하와이로 정치적 망명을 하게 된 후 모국을 그리워하며 광화문 모습의 교회를 세워 예배를 보던 장소인데, 하와이에 기생하는 개미가 목조부분을 갉아먹어 다시 짓지 않으면 안 되는 상황이 되었다. 미국교회는 한국교회와 달리 무리한계획을 세워서 진행하지않고 단계별로 진행하는 것이 습관이 되어 있어 이렇게 오랜 시간이 걸렸다.

그외의 이유로는, 한국전통목조건축을 하와이에서는 순수목구조를 인정하지않아 보조철물이 엄청나게 보완된 점,장애인을 위한 시설보안, 화재에 대한시설보완 등이 장기간에 걸쳐 보완된 후에야 허가가 났다. 두번째는 한국 목구조 관련기술자들이 현지에서 정상적인 신분을 득하여 작업하는데 오랜 시간이 걸렸다. 세 번째는 자금부족이 문제가 되었는데, 김대중 대통령시절 현지를 다녀간 정희경의원의 배려로 많은 액수의 정부보조가 주어 져 많은 도움이 되었다. 정문인 광화문의 설계는 삼성건축의 장순용 건축사가 담당해주었고, 정문후편에 있는 교회당은 우리가 담당하였다. 圖



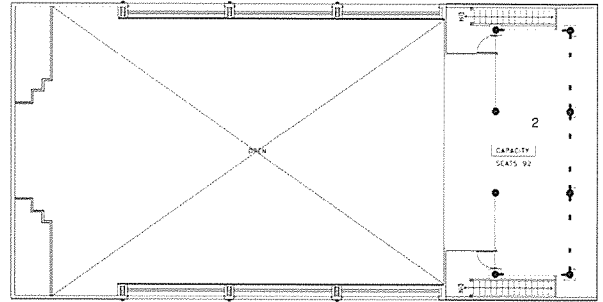


남측입면도

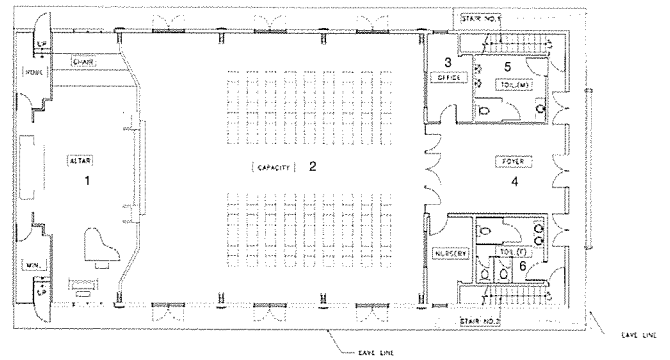


서측 입면도





2층 평면도



1층 평면도

- 01. 제단
- 02. 신도석
- 03. 사무실
- 04. 주방
- 05. 화장실(남)
- 06. 화장실(여)



- 1. 이층만 볼 땐 여기서 보 예배당 부분의 아경모습
- 2. 예배당 내부전경 모습, 낭만감이 자연광기를 위한 창 의 개폐시설이 눈에 들어온다.

