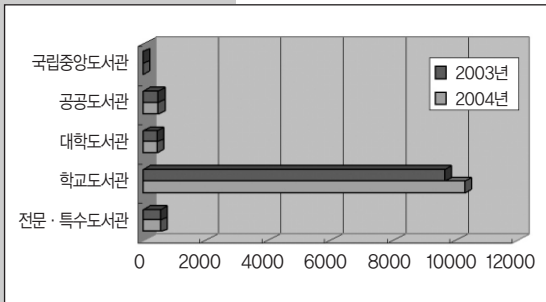


우리나라 도서관 개관 1 : * 도서관수 및 직원수 / 1관당 직원수

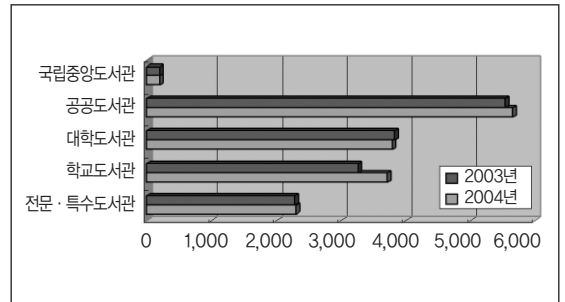
(출처 : 한국도서관협회, 『한국도서관연감 2005』, 2005)

연도 구분 관종	2004년						2003년		
	도서관 수(관)	직원수		전년대비증가율(%)			도서관 수(관)	직원수	
		(명)	1관당	관수	직원수 (전체)	직원 (1관당)		(명)	1관당
국립중앙도서관	1	213	213.0	0.0	0.5	0.5	1	212	212.0
공공도서관	487	5,664	11.6	3.3	2.2	-1.7	471	5,539	11.8
대학교서관	438	3,791	8.7	0.7	-1.1	-1.1	435	3,831	8.8
학교도서관	10,297	3,726	0.4	6.3	12.3	25.0	9,649	3,269	0.3
전문·특수도서관	570	2,317	4.1	3.9	1.0	-2.4	548	2,293	4.2

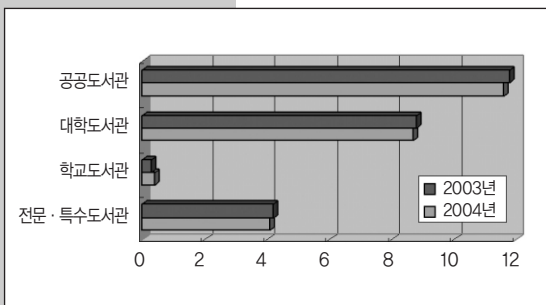
■ 관종별 도서관수



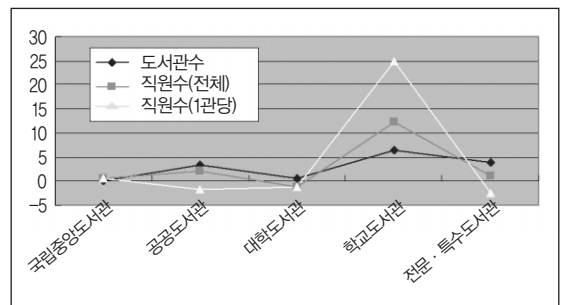
■ 직원수 (전체)



■ 직원수 (1관당 평균)



■ 증가율 (도서관수/직원수(전체)/직원수(1관당평균))



※ 국립중앙도서관의 경우에는 전체직원수와 같아 1관당 평균에서는 제외하였음.