

2006년 9월 축산 (양돈) 관측결과

한국농촌경제연구원
농업관측센터

9~11월 성돈 산지가격 지난해보다 하락한 19~21만원으로 전망

고돈가 지속으로 모돈수가 증가하여 9, 12월 돼지 사육두수 증가 전망

◆ 본고는 한국농촌경제연구원 농업관측센터가 지난 8월 25일 발표한 9월 축산관측(분기별) 중 양돈 부분만을 발췌·인용한 것입니다. ...편집자 주◆

사육두수

☞ 폐사두수 증가로 사육두수 증가 폭 작아

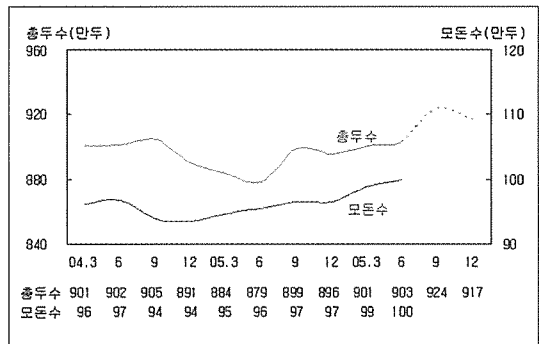
돼지 산지가격이 높게 형성되면서 2005년 하반기 모돈수가 증가하여 올해 6월 돼지 사육두수는 지난해보다 2.8% 증가한 903만두였다. 모돈수는 4.5% 증가한 99만 9천두였다.

돼지 질병 피해로 인해 폐사두수가 증가하여 모돈수 증가에 비해 사육두수 증가 폭은 크지 않았다.

6월 사육농가 수는 지난해보다 6.6% 감소한 1만 1,400호였다. 1천두 미만 농가의 사육두수는 지난해보다 2.9% 감소한 반면, 1천두 이상 농가의 사육두수는 4.5% 증가하였다. 1천두 이상 농가의 사육두수는 전체 사육두수에서 78.3% 차지하였다.

6월 호당 사육두수는 795두로 지난해 6월보다 10%(72두) 증가하였다.

▶ 돼지 사육두수와 모돈수

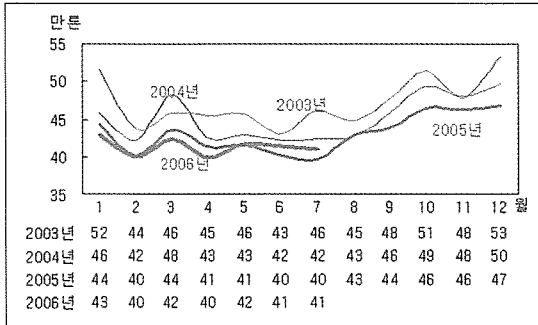


자료 : 농림부 · 국립농산물품질관리원, 가축통계.
(2006년 9월, 12월은 농업관측정보센터 전망치)

☞ 사육두수 증가로 5월부터 배합사료 생산량 증가

1~7월 배합사료 생산량은 289만톤으로 지난해 동기간보다 0.5% 감소하였지만 5월부터는 지난해보다 증가하였다. 1~7월 모돈용 배합사료 생산량은 64만 4천톤

▶ 양돈 배합사료 생산량



자료: 농림부

으로 3.8% 증가하였다.

1~17월 육성용은 124만 6천톤으로 전년 동기 간보다 1.4% 감소하였지만 6월부터는 증가하였다. 20kg 이하용은 89만 8천톤으로 0.2% 증가하였다. 20kg 이하용 중 젓뎀돼지 사료가 5월부터 증가하여 9월 이후 비육돈 출하두수 증가에 영향을 미칠 것으로 보인다.

㉸ 9, 12월 돼지 사육두수 증가 전망

8월 표본 농가 사육의향 조사 결과, 최근 가격이 높게 유지되면서 사육두수를 늘리려는 의향이 높은 것으로 조사되었다. 표본농가의 9월 사육두수는 6월보다 1.4%, 12월에는 9월보다 1.7% 증가한 것으로 조사되었다.

고돈가가 지속되면서 올해 3, 6월 평균 모돈수가 4.5% 증가하였지만 폐사율이 높아 사육두수는 크게 증가하기 힘들 것으로 보인다. 농가 조사결과 올해 1~7월 폐사율은 전년 동기간보다 1.7% 증가한 것으로 나타났다.

9월 사육두수는 923만 6천두로 지난해 9월보다 2.7% 증가하고 12월 사육두수는 916만 8천두

로 지난해 12월보다 2.3% 증가할 전망이다.

돼지고기 수급

㉸ 1~7월 도축두수 폐사두수 증가로 감소

사육두수 증가에도 불구하고 돼지 질병 피해로 인해 폐사두수가 증가하여 1~7월 돼지 도축두수는 지난해 같은 기간보다 4.9% 감소한 727만 5천두였다.

고돈가가 유지되면서 7월까지 돼지고기 수입량은 11만 9천톤으로 지난해 동기간보다 2.5% 증가하였다. 전체 수입량에서 냉장육이 차지하는 비중은 2005년 3.7%에서 올해 4.1%로 0.4%p 증가하였다.

국가별로는 미국산이 3만 7천톤으로(31.2%) 가장 많이 수입되었고, 다음으로 캐나다산(12.3%), 벨기에산(9.3%) 순으로 수입되었다.

올해 7월까지 삼겹살 수입량은 5만톤으로 지난해보다 9.5% 감소하였다. 삼겹살 수입량 감소로 전체 수입량에서 삼겹살이 차지하는 비중은 지난해 48%에서 42%로 낮아졌다.

돼지고기 소비에 대한 소비자 조사 결과, 응답자의 93%가 삼겹살 가격이 높다고 인식하고 있었으며, 가격이 더 상승하면 68%가 삼겹살 소비를 줄이고 돼지고기 다른 부위나 다른 육류를 소비한다고

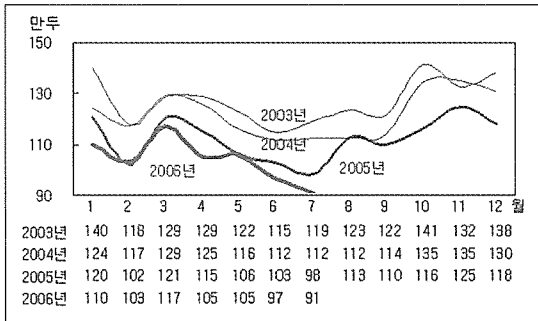
▶ 돼지 사육두수 전망

(단위: 천두, %)

구 분	사 육 두 수(천두)			전분기 대비(%)	
	6월	9월	12월	9월/6월	12월/9월
2006(A)	9,032	9,236	9,168	2.3	- 0.7
2005(B)	8,786	8,993	8,962	2.4	- 0.3
증감율(A/B)	2.8	2.7	2.3	-	-

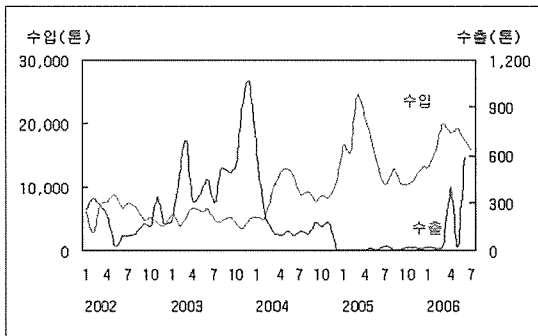
자료: 농업관측정보센터 전망치(06년 6월과 05년은 발표치).

▶ 돼지 도축두수



자료: 농림부

▶ 월별 돈육 수출입 동향



자료: 국립수의과학검역원(검역기준).

응답하였다(7월 소비자 조사, 농업관측정보센터).

미국산 쇠고기의 안전성에 대해, 응답자의 70%가 불안정하다고 인식하고 있었으며, 수입이 재개 되더라도 응답자의 87%가 돼지고기 소비에 영향을 미치지 않을 거라 응답하였다. 미국산 쇠고기가 수입 되더라도 광우병 발생 전보다 미국산 쇠고기가 돼지고기 소비에 미치는 영향은 크지 않을 것으로 판단된다.

㉟ 9~11월 출하두수 지난해보다 증가할 전망

6월 가축통계의 월령별 사육두수를 보면, 올해

8~9월에 출하되는 2~4개월령은 지난해 6월보다 2.6% 증가하였고, 10~11월에 출하되는 2개월령 미만은 3.4% 증가하였다.

5월부터 젓퐁돼지 사료 생산량이 증가하고 있어 9~11월 출하두수는 지난해보다 증가할 것으로 전망된다.

8~12월 양돈 농가 성돈 출하의향을 보면 7월보다 높은 것으로 조사되었다(표본농가 조사결과). 도축실적 기준 출하지수는 10, 11월이 7월보다 20% 이상 높았다.

산지가격

㉟ 수입량 증가로 8월 성돈 산지가격 하락

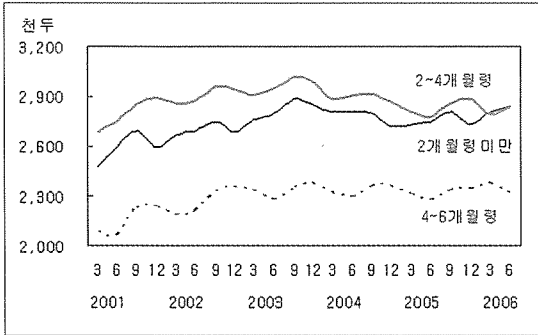
올해 상반기 도축두수가 지난해보다 감소하여 4~6월 성돈 산지가격은 지난해보다 높게 형성되었으나, 5~7월 돼지고기 수입량이 크게 증가(32%)하여 7월 중순 이후 가격이 지난해보다 낮게 형성되었다.

1~7월 평균 성돈 산지가격은 26만 6천원으로 지난해와 비슷하였다. 8월(23일까지) 산지가격은 24만 9천원으로 지난해 8월보다 4.8% 하락하였지만 평년보다 높은 수준에서 형성되고 있다.

㉟ 9~11월 산지가격 지난해보다 하락한 19~21만원

사육두수 증가로 출하두수는 증가할 것으로 전망되고 9월에 미국산 쇠고기의 수입 재개가 확정 되면 10월에는 미국산 쇠고기가 국내로 반입될 것으로 보여 9~11월 성돈 산지가격은 지난해보다

▶ 월령별 돼지 사육두수 현황



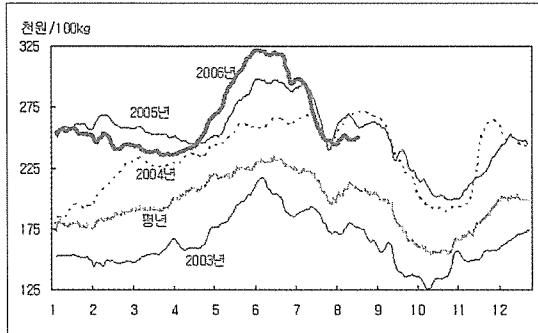
자료 : 농림부, 가축통계

▶ 양돈농가 성돈 출하의향

구분	'06.1월	2월	3월	4월	5월	6월
출하지수	100.0 (100.0)	88.7 (89.8)	88.1 (101.6)	91.5 (98.2)	89.3 (92.3)	92.7 (88.1)

주 : ()안은 2001~05년 평균 도축두수 기준 출하지수
 자료 : 농업관측정보센터, 표본농가 조사치.

▶ 성돈(100kg) 산지가격 동향



주 : 평년은 2000~04년 중 최저, 최고치를 제외한 평균치.
 자료 : 농협중앙회, 축산물 가격정보.

하락할 전망이다.

9~11월 성돈(100kg) 산지가격은 19~21만원으로 지난해보다 10% 하락할 전망이다. 출하두수 증가와 더불어, 미국산 쇠고기가 국내로 반입되는 10월 한때 산지가격은 생산비(17만 4천원) 이하에서 형성될 수도 있다.

중 합 전 망

☞ 모돈수 증가로 9, 12월 돼지 사육두수 증가 전망

고돈가가 지속되면서 올해 3, 6월 평균 모돈수가 4.5% 증가하였지만 폐사율이 지난해보다 높아 사육두수는 크게 증가하기 힘들 것으로 보인다. 올해 1~7월 폐사율은 전년 동기간보다 1.7% 증가한 것으로 조사되었다.

9월 사육두수는 923만 6천두로 지난해 9월보다 2.7% 증가하고 12월 사육두수는 916만 8천두로 지난해 12월보다 2.3% 증가할 전망이다.

미국산 쇠고기의 안전성에 대해, 소비자의 70%가 불안전하다고 인식하고 있었으며, 수입이 재개되더라도 소비자의 87%가 돼지고기 소비에 영향을 미치지 않을 거라 응답하였다.

☞ 9~11월 산지가격 지난해보다 하락한 19~21만원

올해 10~11월에 출하되는 2개월령 미만 두수는 3.4% 증가하였고, 5월부터 젖뎀돼지 사료 생산량이 증가하고 있어 9~11월 출하두수는 지난해보다 증가할 것으로 전망된다.

출하두수 증가와 더불어, 9월에 미국산 쇠고기의 수입 재개가 확정되면 10월에는 미국산 쇠고기가 국내로 반입될 것으로 보여 9~11월 성돈 산지가격은 지난해보다 하락할 전망이다.

9~11월 성돈(100kg) 산지가격은 19~21만원으로 지난해보다 10% 하락할 전망이다. 출하두수 증가와 더불어, 미국산 쇠고기가 국내로 반입되는 10월 한때 산지가격은 생산비(17만 4천원) 이하에서 형성될 수도 있다. **양돈**