

# 초본류 밀원수 금밀초 식재하자

대전시에 거주하는 강희근 회원 밀원식물보급을 위해 다년간 각 시도지회 및 분회총회, 각종 교육장소에 참석하여 금밀초의 우수성을 알리고 금밀초 식재 및 보급에 앞장서 왔다.

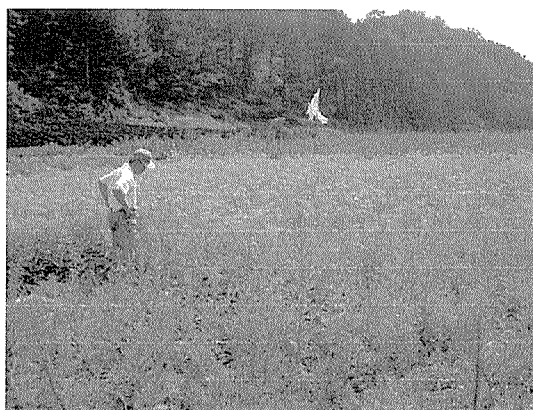
강희근 회원은 앞으로의 양봉산업이 발전하기 위해서는 밀원수가 없는 산업은 생각조차 할 수 없다며, 다년간 밀원수 식재를 위해 홍보를 해 왔다.

또한 강희근 회원 인근 주변에 대량으로 식재하여 2회 채밀도 가능한 금밀초는 가을철 밀원수로 가장 적합하며, 시·도·군 지회 및 분회에서는 금밀초를 대량으로 식재 할 수 있는 방안을 관계기관과 협조하여 밀원 천국을 만들어 가자고 힘주어 말했다.

최근 강희근 회원 건강상태가 좋지 않아 거동이 불편한 상태이므로 금밀초씨앗을 구입하고자 하는 자는 아래 전화번호로 문의하시기 바랍니다.

☆금밀초(다년생숙근초)

- 개회시기 : 7~8월말(약60일 개화)
- 파종시기 : 3월~4월(장마기간에도 가능)



☆ 전화번호 ☆

042-841-8793(봉장)

042-541-5522(자택)

011-453-8798(핸드폰)