



# 06년 타이어 안전검사 서비스 및 설문조사 결과

우리협회에서는 고속도로상에서 타이어 정비불량으로 인한 교통사고를 예방하고 올바른 사용방법을 홍보하고자 고속도로 휴게소에서 업계와 합동으로 타이어 안전사용검사 및 서비스 행사를 매년 실시하고 있다. 본고는 금년에 실시한 총 10회의 안전검사와 상, 하반기 두 차례의 타이어 안전판리에 대한 관심도 설문조사 결과를 정리한 것이다.



KOTMA Journal

## 1 검사서비스 일자과 장소

순번	일자	고속도로	휴게소
1차	3.24	경부	망향(하)
2차	4.28	경부	추풍령(하)
3차	5.26	서해안	서산(하)
4차	6.23	경부	기흥(하)
5차	7.21	영동	여주(하)
6차	8.25	영동	횡성(하)
7차	9.22	경부	망향(하)
8차	11.3	경부	망향(하)

※ 2월과 10월에 실시한 안전검사서비스는 명절 귀성차량을 대상으로 주로 공가량 조정과 같은 서비스 위주로 실시되어 06년 안전검사결과 집계에서는 제외하였음.

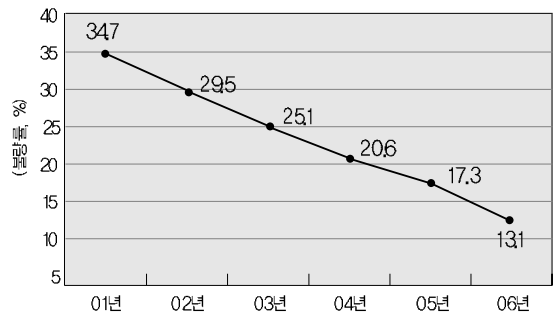
## 2 차종별 검사결과

금년 검사(8회)에서의 검사 차량수는 승용차 2,456대였는데, 이들 차량 중 타이어 정비를 제대로 하지 않은 채 운행하고 있는 차량은 321대로 정비불량률은 13.1%로 나타났다으며 이 수치는 전년 검사의 승용차 부문 정비불량률

17.3%보다 4.2%p 감소한 것이다. (일본의 05년도 안전검사의 경우, 승용차 2,084대 중 262대가 정비불량으로 12.6%의 정비불량률을 기록하였다.)

최근 6년간의 정비불량률은 아래 그래프에서와 같이 점차적으로 계속 감소하고 있는 추세로, 타이어 안전사용 및 관리에 대한 운전자들의 의식이 상당히 제고되었음을 알 수 있다.

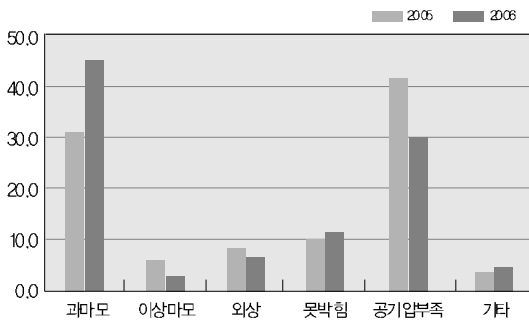
〈정비불량률〉



### 3 타이어 정비불량 내역 및 건수

타이어 정비불량 건수 총 347건(정비불량차량 321대의 중복 불량 포함) 가운데 과마모가 156건(45.0%)으로 가장 큰 비중을 차지하였고, 다음으로 공기압 부족이 103건(29.7%), 못 박힌 것 43건(12.4%), 외상 24건(6.9%), 이상 마모(편마모)가 8건(2.3%), 그 외 기타(카카스 코드 절단, 사이드월 크랙)가 13건(3.7%)으로 나타났다.

〈정비불량 유형별 비중〉

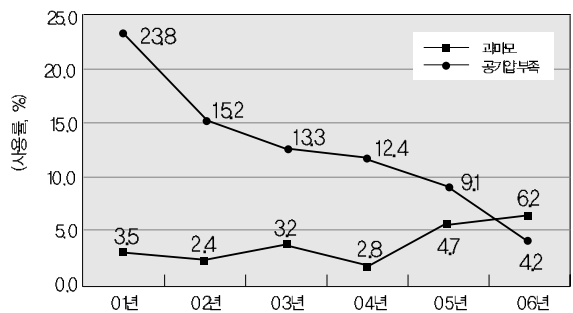


전년도와 비교하여 볼 때 과마모의 비중이 전년보다 큰 폭 상승했으며 반면에 공기압부족 비중이 많이 낮아졌다.

### 4 과마모 및 공기압 부족 타이어 사용 실태

06년 3~11월간(8회) 안전검사에서의 공기압부족 차량은 총 2,456대 중 103대로 4.2%, 과마모 타이어 사용 차량은 156대로 6.4%의 비율을 보였다. (일본의 05년도 검사의 경우, 공기압부족 차량은 총 2,084대의 7.3%인 153대였으며, 과마모 타이어 사용 차량은 72대로 3.5%의 사용률을 보였다.)

〈과마모 및 공기압 부족 타이어 사용률〉



최근 6년간 공기압부족타이어의 사용률은 운전자의 타이어 관리 및 안전의식 향상에 따라 전체적으로 감소하는 추세이며, 06년 사용률은 4.2%로 01년 23.8% 대비 19.6%p 감소하였다. 반면에 과마모타이어 사용은 지속적인 경기악화로 인해 운전자들이 타이어교체를 마루는 경향이 강하여 계속 증가하는 추세로, 사용률은 01년 3.0% 대비 06년에는 6.4%로 3.4%p 증가를 보였다.

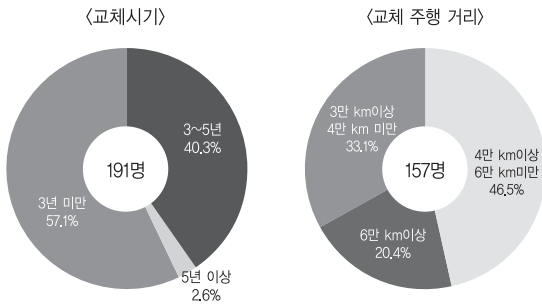
### 5 타이어 안전관리 설문조사(하반기) 결과

우리협회는 타이어 안전사용 검사 및 서비스 실시와 함께 연 2회(상, 하반기), 승용차 운전자를 대상으로 타이어 안전 사용·관리에 대한 관심도 설문조사를 실시하고 있다. 올해 하반기 설문응답자 수는 총 196명으로 응답자별 승용차 유형은 일반승용차 136명, 레저용 차량(RV, SUV 등) 50명, 승합차 7명, 짐차 3명이었으며, 그 결과를 간략히 종합하면 다음과 같다.

(1) 타이어 교체 시기 및 주행거리 관련



타이어교체시기는 교체경험이없는등의 사유로 응답하지 않은 5명을 제외하고, 3년 미만 의 기간에 교체하는 응답자는 109명으로 57.1%, 3년 이상 5년 미만 이 40.3%인 77명으로 나타나, 대부분의 운전자(상반기 96.3%, 금번 97.4%)가 5년 이내에 타이어를 교체하는 것으로 조사 되었다.



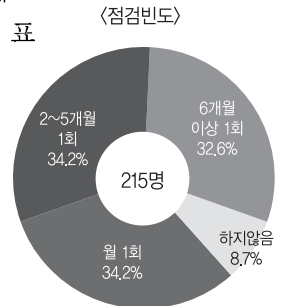
교체하기까지의 사용주행거리는 모르겠다고 응답을 한 39명을 제외한 157명중, 3만km 이상 4만km 미만 이 52명(33.1%), 4만km이상 6만km 미만 은 73명(46.5%), '6만km 이상' 은 32명(20.4%)으로, 상반기 설문시와 같이 운전자의 약 80% 정도가 6만km 이내 정도 사용하고 교체하는 것으로 나타났다.

(2) 타이어 점검 관련

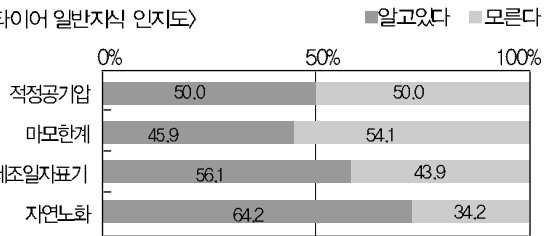
타이어 점검빈도와 관련한 질문에서는, '월 1회 점검이 24.5%, 2~5개월 이 34.2%로, 5개월 이내의 주기로 점검을 하는 운전자가 상반기와 같이 전체의 약 60%를 차지하였다. 가장 주안점을 두고 점검하는 항목은 '공기압 점검' 이 38.2%로 가장 많았으며, '타이어 홈깊이' 가 27.4%, '뭇·이물질 박힘' 이 14.9%, '기타 외상' 7.1% 순으로 응답하였다.

(3) 타이어 일반지식 인지도

타이어 자체에 대한 일반적인 지식에 관한 설문에서 상반기 대비 대체적으로 인지도가 상승한 것으로 나타났다. 타이어 적정공기압을 알고 있는 운전자는 98명(50.0%)으로 상반기 인지도 대비 5.8%p 상승하였고, 사용한계(남은 홈깊이 1.6mm)를 알고 있는 운전자는 90명(45.9%)으로 10.4%p 상승하였으며, 제조(생산)일자가 타이어 옆면에 표기된 것과타이어는 사용하지 않더라도 자연노화 된다는 사실을 알고 있는 운전자도 각각 5.4%p, 1.6%p 상승한 110명 (56.1%), 129명 (65.8%)으로 나타났다.



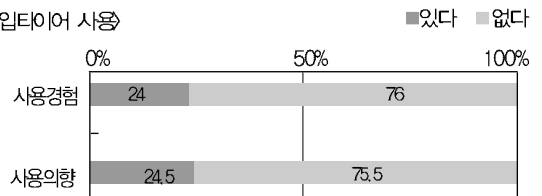
<타이어 일반지식 인지도>



(4) 수입 타이어 사용

수입타이어의 사용경험이 있다는 운전자는 응답자 중 47명으로 24.0% (상반기 23.3%), 향후 수입타이어를 사용할 의향이 있다는 운전자는 48명으로 24.5% (상반기 32.1%)를 차지하였다.

<수입타이어 사용>



수입타이어의 사용경험이 있거나 사용의향이 있는 운전자를 대상으로 한 국산타이어 대비 수입타이어의 장점에 대한 질문에서, 저소음, 내구성, 승차감 등 품질이 43건(76.8%)으로 가장 많았고, '가격'은 13건(23.2%)이었다.

(5) 주행 중 타이어 문제 경험 및 유형

운전중에 타이어가 문제된 경험이 있었다는 운전자는 81명(41.3%) 이었는데, 문제유형중 '펑크'가 64.9%로 가장 많았고, 파열 20.8%, 찢지면 고무분리 14.3%의 순으로 나타났다.

**6 시사점 및 향후 방향**

타이어 정비불량률은 06년 안전검사 결과 전년 대비 4.2%p 감소한 13.1%를 기록하면서 최근 6년간 계속해서 감소하고 있는 추세이며, 이는 타이어안전관리에 대한 운전자의 인식제고가 반영된 것으로 판단된다. 불량 유형별로, 공기압부족 타이어 사용률은 01년 23.8% 대비 금년에는 4.2%로 상당한 향상을 나타내었다. 반면에 과마모 타이어의 사용률은 04년 이후로 증가하여 금년에 6.4%를 기록하였는데, 이는 경기악화로 인해 운전자들이 타이어교체를 미루는 경향에 따른 것으로 추정된다. 최근 미국에서 1.6mm 마모한계는 자동차 운행 안전을 위해 3.2mm 이상으로 늘어나야 한다는 주장이 주목을 받는 상황에서, 향후 과마모타이어 사용의 위험성에 대한 홍보를 적극적으로 추진해야할 것으로 보인다.

금년 하반기 설문조사에서 운전자 대부분(97.4%)이 5년 이내에, 그리고 약 80%정도가 6만km 이내 정도 주행 후 타이어를 교체한다고 응답하여 교체시기적인 면에서는 양호한 것으로 나타났으나, 점검에 있어서는 6개월이 되어도 타이어 점검을 하지 않는 운전자가 약 40%로 최소한 한달에 한번의 수시 점검을 생활화하도록 하는 홍보를 지속적으로 전개해 나갈 방침이다. 한편, 타이어 자체

에 대한 일반적인 지식(적정공기압, 마모한계, 제조일자 표기, 자연노화 관련)에 대한 인지여부를 묻는 질문에서는 대체적으로 금년상반기 설문보다 인지도가 다소 상승하였으나 여전히 마모한계(남은 홈깊이 1.6mm)를 알고 있는 운전자가 절반을 넘지 못하는 것으로 나타났다.

타이어 안전관리에 대한 운전자들의 관심은 해가 거듭될수록 높아지고 있으나 자동차 교통사고에서 타이어로 인한 사고의 상당한 비중을 고려할 때 아직 너무나 미흡하다. 앞으로도 우리 협회는 안전검사 서비스 및 관심도 설문조사를 통해 운전자들의 타이어 관리에 대한 현황을 점검하고 그에 맞는 홍보를 지속적으로 실시하는 한편, 교통안전공단 등 유관기관과 연계하여 효율적이고 효과적인 방안을 모색할 방침이다.