

캐리어, 소용량 멀티벤더 CVM-5056 출시

다양한 음료를 적용 판매하는 음료자판기로 적극 활용 기대



▲ CVM-5056C

멀티벤더가 뜨고 있다. 최근 자판기 시장의 최대 관심을 받고 있는 품목은 멀티벤더이다. 멀티벤더란 슈퍼나 매점 등 시간제한의 한계성을 극복한 다기능 무인 점포기능을 갖춘 자판기이다. 영

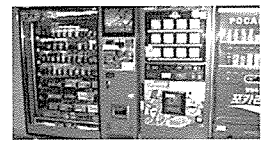
업시간외에도 판매를 할 수 있어 인건비를 절감효과는 물론 수익성을 극대화할 수 있다. 다양한 상품을 판매할 수 있다는 장점을 가진 멀티벤더의 활용가치가 최근 높게 평가되면서 시장성이 확대되고 있다. 특히 앞으로 초중고등학교에서는 탄산음료를 판매하는 캔자판기가 규제되기 때문에 유제품 및 다양한 웰빙음료를 적용할 수 있는 멀티자판기의 도입이 확대될 전망이다. 뿐만 아니라 음료업체들도 최근 멀티벤더의 활용가치를 높이 평가하고 도입을 서두르고 있어 시장 전망이 밝다.

필드에서는 멀티자판기야말로 정말 자판기다운 자판기라는 평가가 나오고 있다. 높은 제품 운영 효율을 올릴 수 있는 제품이기에 때문에 일반 시판 시장의 큰 인기도 예상이 된다.

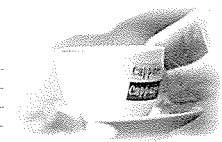
캐리어가 이번에 출시한 소용량 멀티벤더 CVM-5056C는 본격적인 멀티자판기의 시장 확대를 위

해 야심차게 개발된 제품이다. 기존의 대형 멀티벤더 CVM-5049S에 비해 제품 외형과 용량을 줄여 다양한 로케이션의 공략이 가능한 점이 가장 큰 장점이다. 특히 캔음료, PET음료, 병음료, 유제품 등을 적용 판매하는 음료용 자판기로서의 활용가치가 높다.

CVM-5056C는 제품사이즈는 1830(H)X 1332(W)X 893(D)mm로 CVM-5049S에 비해 폭을 318mm 줄였다. 45칼럼으로 구성이 되며 랙 추가시 최대 56칼럼(250ml 슬림캔 기준)까지 확대를 할 수 있다. 수용량은 450개(250ml슬림캔 기준)로 랙추가시 504개까지 적재가 가능하다.



▲ 다양한 로케이션에 설치되어 있는 대형 멀티벤더 CVM-5049S



운영 형태에 따라 칼럼 및 선반을 조정할 수 있게 해 다양한 내용상품의 적용 판매가 가능하다. 또한 고속 엘리베이터& 컨베이어를 채택해 상하/좌우 동시이동을 통해 신속한 상품 판매가 가능하도록 했다. 옵션사양으로 LCD 모니터, RF카드 리더기를 추가할 수 있게 고객 편의성 및 광고수익의 창출도 가능하다. 제품의 원활한 설치를 위해서는 좌/우측 캐비닛을 분리할 수 있게 했다. 품질에 있어서 만전을 기해 출시하였기 때문에 신뢰성과 내구성에 있어 최고를 자부한다. 다양한 시험장비를 통해 엄격한 테스트를 통과한

제품으로 철저한 신뢰성을 확보하고 있다. 또한 주요 부품에 대해서는 내구성 기준을 더욱 강화하여 오래 동안 사용할 수 있다.

그간 일부 중소기업의 제품들이 품질 신뢰성을 확보하지 못해 시행착오를 겪은 일이 있었다. 하지만 캐리어는 철저한 품질관리를 통해 품질에 만전을 기했다. CVM-5056C의 출시를 계기로 멀티자판기 시장은 본격적인 전성시대를 맞을 전망이다. 제품의 높은 운영 효율 때문에 시장의 반응도 뜨거운 편이어서 올 하반기 시장 돌풍이 예상되고 있다.

■ 멀티벤더 제품사양

제품명	멀티벤더 I	멀티벤더 II		
모델명	CVM-5049S	CVM-5056C		
외형치수	1,830(H)×1,650(W)×830(D)mm	1,830(H)×1,332(W)×893(D)mm		
사용전원	AC220V, 60Hz	좌동		
제품중량	430Kg(상품부 : 280Kg, 제어부 : 150Kg)	430Kg(상품부 : 280Kg, 제어부 : 150Kg)		
정격소비전력	800W	650W		
형광등	15W×2개, 10W×1개	32W×1개, 10W×1개		
고내온도	1℃ ~ 20℃내에서 조절 가능	좌동		
판매 매 기	판매방식	엘리베이터 & 컨베이어 구동 인출 방식	좌동	
	컬럼수	49컬럼, 랙 추가시 최대 70컬럼(250ml슬림캔 기준)	49컬럼, 랙 추가시 최대 56컬럼(250ml슬림캔 기준)	
	선반수	최대 7단 배열(판매 상품에 따라 변경 가능)	좌동	
	수용량	343개(250ml슬림캔 기준), 랙 추가시 최대 490개	450개(250ml슬림캔 기준), 랙 추가시 최대 504개	
구 부	판매 가능 상품	스넥/비스킷 유형	30~100(H)×50~230(W)×30~60(D)mm	30~50(H)×50~210(W)×10~50(D)mm
		캔/병/PET 유형	Ø38~69(D)×30~210(H)mm	좌동
		컵라면 유형	Ø50~130(D)×30~140(H)mm	Ø50~80(D)×30~120(H)mm
판 매 기 구 부	코인메커니즘	KCM-431(10원, 50원, 100원, 500원)	좌동	
	코인디스펜서	500원 주화(120매 보유)	좌동	
	지폐식별기	KBV-213Sx(9매 연속 사용가능, 300매 수납)	좌동	
	가격설정	10~9,990원(10원 단위)	좌동	
	매 상 관 리	컬럼별 판매금액/수량, 누계 판매금액/수량	좌동	
카드판매금액/수량, Test 판매수량				
옵 션 사 양		17" LCD모니터, Compact Flash 메모리, 스피커 셋탑박스, RF카드 단말기	좌동	