

사랑의 수해복구 실시

성남지부(지부장 남예진)는 지난 22일 회원사 30명과 함께 성남시가 주관하는 봉사 센터에 합류해 강원도 홍천 내촌 면 물난리 재난지역에서 수해로 막혔던 농수로를 복구 하면서 구슬땀을 흘렸다고 밝혔다.

남지부장은 재난복구 현장에서 “우리지부가 대 내외 적으로 알릴 수 있는 좋은 기회로 회원모두가 내가 피해주민이라는 마음으로 봉사활동에 임하자”고 당부 했다.

성남시 봉사 센터 신경안 사무국장은 “우리 봉사센터에서 가장 중요한 임무를 수행하게 될 전국보일러설비협회가 가입 한 것에 감사드리고 이번 재해지역에 동참해 준점도 매우 감사드린다”고 밝혔다.

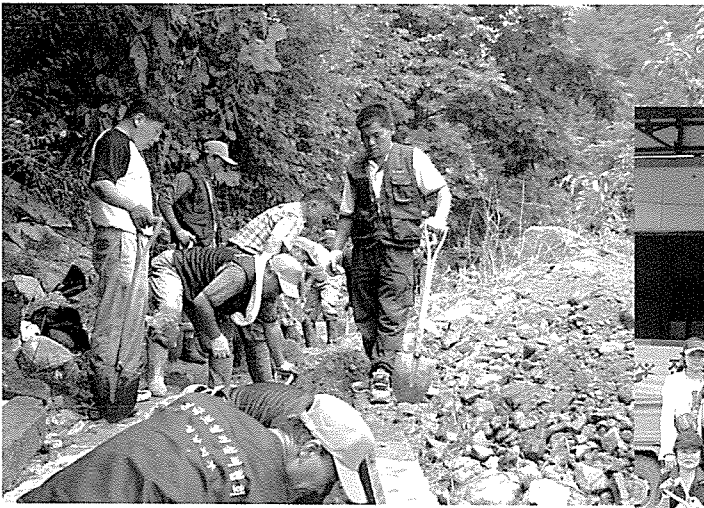
성남시 자원 봉사센터는 성남시 자원봉사 단체 협의회로 도움이 필요한 단체에 아무 댓가없이 도움을 지원하는 기관이다.

특히 자원봉사 문화 정책으로 살맛나는 복지사회를 만든다는 취지를 가지고 있으며 현재 성남시에는 165개의 단체가 자원봉사센터에 가입해 있다.

한편, 성남 지부는 지난 25일에도 회원 30여명이 참석한 가운데 남한강이 범람한 여주 등치 비닐하우스를 철거 및 보수를 하였다.

이번 수해로 삶의 터전을 잃은 농민은 피땀 흘려 이뤄놓은 양파 등이 다 떠내려가서 망연자실 하고 있는데 전국보일러설비협회 회원들이 피해시설을 복구해 줘 “다시 힘을 내어서 열심히 살아가겠다”며 자원봉사자들에게 진심으로 감사를 전했다.





홍천 봉사현장



●수해복구지원 활동 현황

- 7월 21일 강릉지회 20명 평창지역 수해복구
- 7월 22일 성남지부 30명 홍천지역 수해복구(1차)
- 7월 25~27 성남지부 30명 여주지역 수해복구(2차)
- 7월 22일 강남서초지부 25명 강원고성 수해복구(1차)
- 7월 26~28 강남서초지부 30명 평창진부 수해복구(2차)
- 7월 19일 의정부지회 23명 의정부지역 7명 수해복구
- 7월 21~26일 부천시지부 22명 보일러수리 수해복구
- 안산지부 의연금 모금

차후자료는 수집되는데로 협회지에 기재할 예정입니다.

여주 봉사현장

