

충북대학교병원 영안실 및 주차빌딩 Arenal Auditor and Parking Building of Chungbuk National University Hospital

충북대학교 병원은 장례문화의 변화에 대처할 수 있는 미래형 장례식장화를 꾀하여 지역주민과 함께하는 여건을 조성하고, 복지관과 특수병동 등 부족시설을 확충함과 동시에 심각한 주차난을 해소하고자 설계경기를 실시한 결과 당선작으로는 '신성종합건축사사무소(주)', 우수작으로는 '(주)선엔지니어링 종합건축사사무소'의 안을 각각 선정, 발표하였다.

당선작 / 신성종합건축사사무소(주)(권오준 · 정현석 · 김영각 · 오재만)

대지위치 충청북도 청주시 흥덕구 개신동 62번지의 충북대학교병원 부지내
지역지구 자연녹지지역, 도시계획시설(학교)
용도 의료시설
대지면적 62,150㎡
건축면적 7,795.21㎡
연면적 17,382.02㎡
규모 영안실 : 지하 1층, 지상 2층
 주차빌딩 : 지하 3층, 지상 1층
설계팀 조주명, 김용석, 안병익, 송석호, 류미정, 김지호, 류호명, 최문섭, 이호정

• Organize Space

현대 의료서비스는 1차 - 치료의학, 2차 - 예방의학, 3차 - 건강한 라이프를 추구하고 있어 이에 대한 시설수요를 반영하여 병원 대지 전체를 각 수요와 필요한 시설에 적합하도록 배치하며, 병원의 새로운 주진입구와 전체 공간을 통합시킬 수 있는 광장을 계획하여 방문자 및 차량의 진입동선과 지형의 고저차를 극복하고 공원화된 주차빌딩, 영안실동과 연결하여 휴식과 이벤트 공간을 제공, 병원 단지에 새로운 활력을 가져다 줄 것이다.

기존 시설인 본관동의 외래 진료부와 추후 복지관(건강증진센터) - 장례식장을, 중앙진료부·응급의료센터와는 암센터 - 노인병원을 계획하여 기능적 연계성을 확보하고, 단지내 시설물을 '오름광장' 주위에 'U'자형으로 배치하여 공간을 통합시킨다. 또한 인근에 헬스파크와 의료요양단지를 추가로 계획하여 종합적인 Medical Service



Town으로 개발하도록 제안하였다.

• Green Network

병원대지 동서측에 위치한 자연환경은 의료 단지가 필요로 하는 휴양과 안식의 장소로서 손색이 없다. 현재의 어수선하게 혼재된 주차장과 시설물들을 지하공간화하며 외부공간과 동서측의 녹지공간을 연계하여 '양천의 숲 - 하늘언덕 - 오름광장 - 헬스파크'의 Green Network를 구성하여 단지 전체를 공원화하도록 제안하였다.

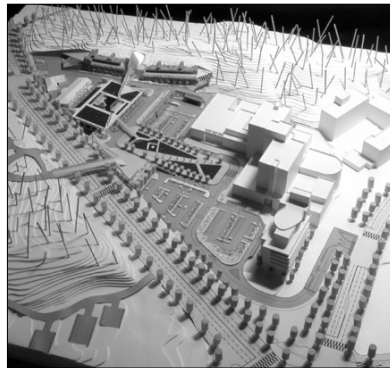
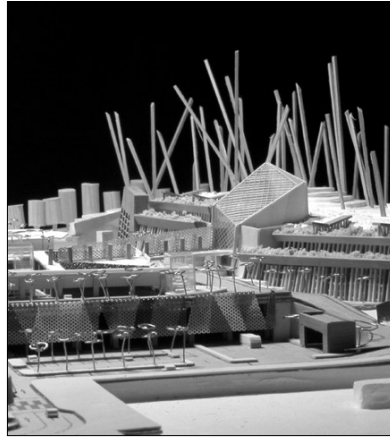
• 주차계획

새롭게 제시된 주진입 도로를 통한 방문자 동선을 병원시설 이용자와 영안실 이용자 영역으로 분리하고, 병원시설 단기 이용자는 오름광장을 주위로 일방통행의 순환적 동선, 장기 이용자는 주차빌딩 저층부를 이용토록하여 차량동선을 분산시키고 주진입구에서 단순하면서 직접적인 접근이 이루어지도록 하였다. 영안실 이용자는 주차빌딩 상층부를 이용, 하늘언덕을 통하여 영안실과 접근하도록 하였다.

주차빌딩 내부는 대중정을 중심으로 순환적 동선 체계를 이루며 양측면에 소중정을 계획하여 지하공간에 자연채광과 환기가 가능한 구조로 계획하여 쾌적한 주차공간이 되도록 하였다.

• 영안실계획

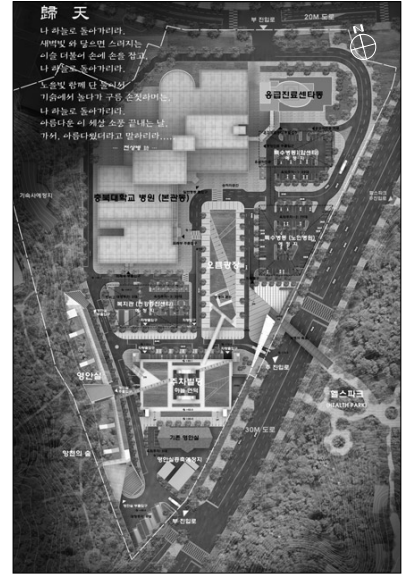
경사지에 배치된 영안실은 상징적이며 반복적 입면을 갖는 연속하면서도 주변시설과 차별화된 전면의 파사드를 제외하고는 지하공간화되며 건물 중앙에 계획된 아트리움 로비는 추모객에게 양천(仰天)을 통한 고인에 대한 경건함을 갖게되며, 이곳을 지나면 양측에는 병원 단지 전체가 한눈에 들어오는 회랑을 통하여 각분양실로 들어선다. 장시간 머무르는 접객공간에 천창(Top-light)을 설치하여 채광·환기 및 공간적 쾌적함을 주고, 분양실에는 접견·가면·욕실 등의 서비스 공간을 계획하여 현대적 장례공간의 전형을 제시하고자 하였다.



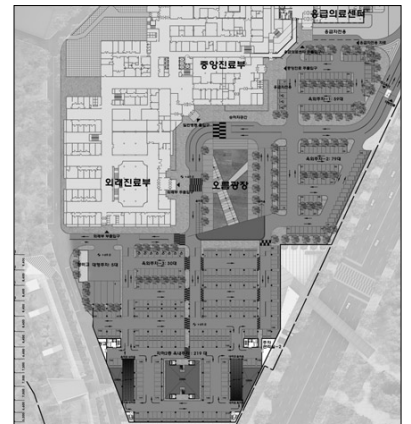
1층 평면도(정례식장)



동측 입면도



배치도



2층 평면도(주차장)

충북대학교병원 영안실 및 주차빌딩
 Arenal Auditor and Parking Building of Chungbuk National University Hospital

우수작 / (주)선엔지니어링 종합건축사사무소
 (정용현)

대지위치 청주시 흥덕구 개신동 62번지 외
 충북대학교병원 부지내
지역지구 자연녹지지역, 도시계획시설
용도 영안실 및 주차빌딩
대지면적 62,150㎡
건축면적 장례식장 : 1,121.04㎡, 주차장 : 3,525.80㎡
연면적 장례식장 : 3,442.65㎡, 주차장 : 13,934.09㎡
규모 영안실 : 지하 2층 지상 1층,
 주차빌딩 : 지상 4층
설계팀 임준혁, 박상천, 이영선, 김유란, 서명준,
 강영구

프롤로그

도시의 팽창으로 인한 시민의 욕구 증대와 변화를 기존 시설로는 충족시키지 못하게 됨에 따라 종합적인 기능 및 규모를 지닌 장례식장을 신축하여 이용객이 시설을 이용함에 있어 편의성을 제공하며, 지역의 장례문화에 중추적인 공간이 되도록 계획하였다.

배치계획

장례식장을 중심으로 동측에는 광장, 북쪽으로는 주차빌딩을 계획하였고, 광장은 커뮤니티 공간으로서 유일한 심터이며 이벤트를 마련할 수 있는 비워진 공간으로서 이 마당은 서측의 자연과 자연스레 한 공간을 이루어 35m도로를 지나 동측의 자연과 Link되어 숨쉬는 공간이고, 남측 주차장의 벽면과 분리되어 서있는 유리벽은 광장을 한정하고 이벤트 행위시 무대벽으로 사용되며, 궁

극적으로 광장의 시각적 환경 제어를 위한 Screen Wall이다.

또한, 뒷마당에 계획된 수공간의 정적인 분위기는 고인을 추모하는 가족들이 마음을 추스르고 상념에 젖는 공간이며, 돌다리를 지나 정자로 연결된 길을 걸으며 고인을 회고하고 자연으로 떠나보내는 상징적 공간이다.

동선계획

동측을 개방하여 자연스러운 방문객의 유입을 도모하고 기존영안실의 출입동선을 선권으로 연계하였으며 동선의 흐름에 있어 보차 분리의 원칙하에 부지내 보행동선과 차량동선을 분리시켰다. 북측과 남측에 차량 주출입구와 부출입구를 계획하여 차량의 원활한 소통을 꾀하였고 또한, 서비스 동선은 기존 동선을 이용하여 다른 동선과 분리하였다.



평면계획

장례식장은 각실을 유사 기능군별(관리구역과 조문영역)로 조닝하여 이용의 편의성을 제공하고 층별, 실별 연결은 아트리움과 선관을 통하여 유기적으로 연계하였으며 아트리움은 지하에 일조 및 시야와 쾌적한 환경을 확보하였다.

주차빌딩은 장례식장 및 병원과 연계를 고려하였으며, 주차수용의 극대화를 위해 합리적인 모듈 계획을 하였고 원활한 차량통행을 위한 차로폭 확보하였다.

입면계획

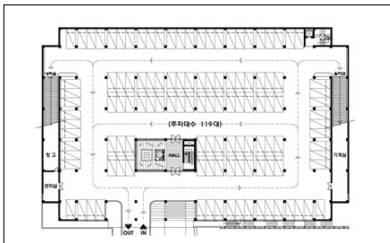
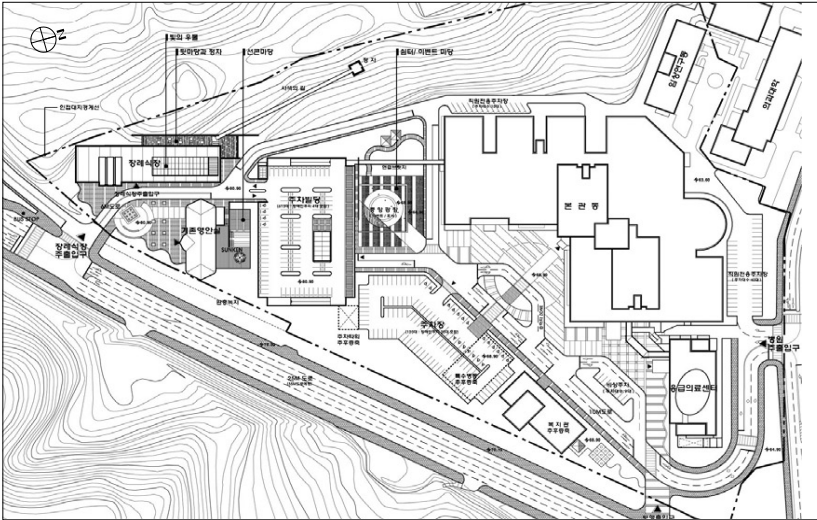
장례식장은 기존의 어두운 이미지에서 탈피하여 밝고 미래 지향적인 이미지를 구현하고자 적합한 형태의 개구부, 지붕의 처리 등으로 건물의 다양성을 부여하고, 열주는 장례식장의 정면에 대한 인지성을 높이는 Land Mark의 이미지를 형성하였으며, 주차빌딩은 편칭메탈의 불규칙한 개구부를 통해 매스전체에 리듬감을 부여하였고, 유리벽은 병원속 휴게공간과 조화를 이룰 수 있는 조형미를 창출하고자 하였다.

단면계획

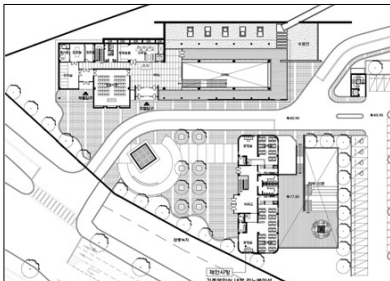
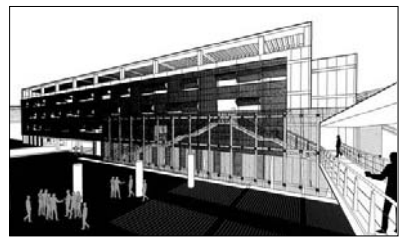
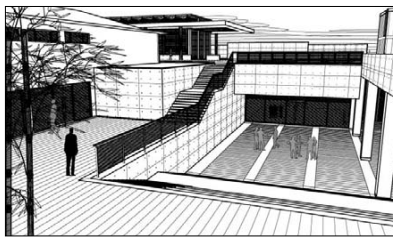
장례식장에서 지상층은 필요기능에 의한 최소한

의 공간구성을 하고 지하층은 수평적으로 볼륨이 확장되는 구성을 통하여 주차빌딩, 기존영안실, 선관 등과의 관계 맺기를 하였으며 기능별 층고의 변화로 다양한 공간감을 체험할 수 있고 또한 장례식장 중심의 아트리움은 지상층과 지하층을 이어주는 비움의 공간으로 유·무형의 흐름이 형성되도록 하여 전체공간의 유기적 연결이 가능하도록 하였다.

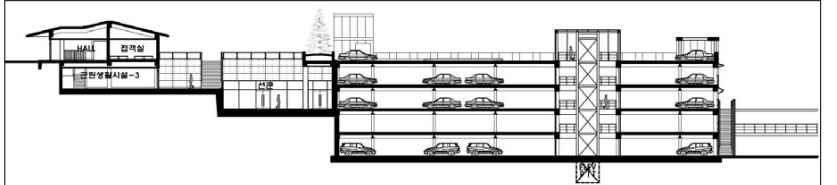
주차빌딩은 새롭게 형성된 영역에 수평, 수직으로 질서를 부여하여 융통성 있는 공간구성을 가능하게 하고 주차장내에 전용공간(빛우물)을 통해 빛의 유입으로 쾌적하고 밝은 공간을 창출하였다.



1층 평면도(주차장)



1층 평면도(장례식장)



중단면도(주차장)



정면도(장례식장)