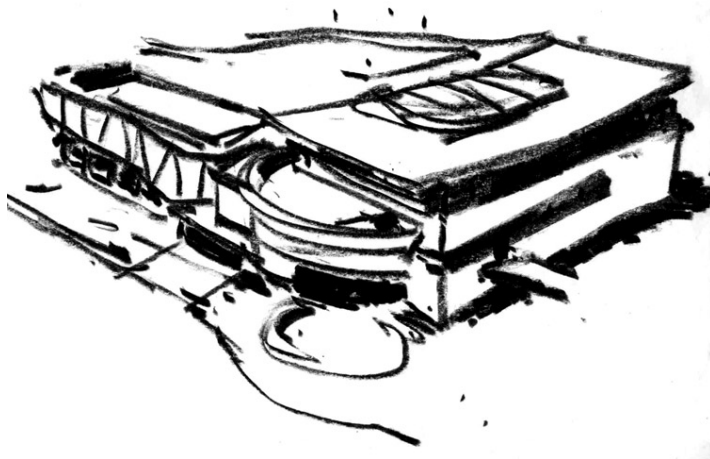


# 남해실내체육관

Namhae Gymnasium

● 건축개요



대지위치	경상남도 남해군 남해읍 서변리 205-3번지 일원(남산근린공원내)
지역지구	자연녹지지역 /계획관리지역
용도	문화 및 체육시설
대지면적	9,025.00㎡
건축면적	3,003.26㎡
연면적	6,561.22㎡
구조	철근콘크리트조/일부경량철골조
규모	지하 1층, 지상 2층
주차대수	86대
외부마감	T.18목재패널, T.3알미늄시트, T.22 복층유리
설계담당	박찬규, 조만재, 이상원, 권오열, 김철기, 이진호



남해군은 한려수도의 자연경관과 따뜻한 기후로 인해 다양한 스포츠행사를 계획 및 유치하고 있으나 현재 실내 스포츠 행사를 치를만한 공간이 부족하여 이를 해소하기 위해 실내체육관의 건립이 필요한 상태였다.

따라서 남해실내체육관의 신축은 남해군의 남산 근린공원 조성계획과 상호 연계성이 유지되고 공설운동장과의 단지화를 제한함으로써 스포츠 파크로서의 한 축을 형성하게 된다.

대지는 남해공설운동장과 가까이 위치한

자연녹지지역 남산근린공원의 일부로 계획된 곳이다. 대지의 전면은 스포츠행사 유치 시 주차 및 접근동선을 위해 하천복개사업을 실시한 도로 및 주차장이 형성되어 있으며 동쪽으로는 6m도로가 지나간다. 또한 남쪽으로는 남산근린공원으로 갈 수 있는 산책로가 대지를 따라 형성되어있다.

건물의 배치는 대지의 전면을 비워 전면 광장이 형성되어 자연스런 진입을 유도하고 후면에는 남산근린공원의 연계를 위해 연결

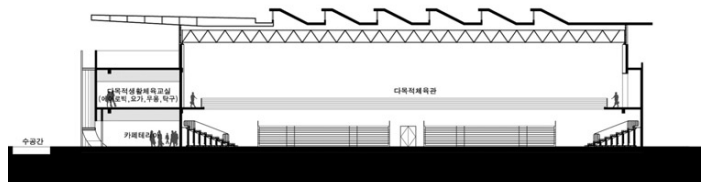
데크를 계획한다.

실내체육관은(2,000명 수용) 수납식 의자를 계획하여 농구, 핸드볼, 배구, 배드민턴 등 운동경기와 각종 공연 행사 등을 치를 수 있는 다목적 공간으로 활용하고 기타 체육 시설을(헬스장, 권투연습장, 스쿼시) 계획하여 지역주민의 생활체육시설로도 기여한다.

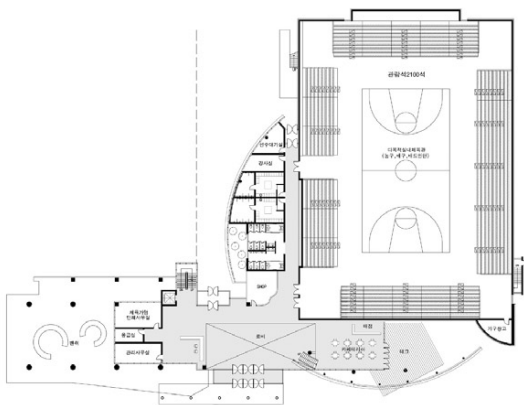
조형의 구성은 다목적 실내체육관과 기타 체육시설, 부대시설이라는 기능에 의해 매스가 분리되고 분리된 매스는 공용 공간에 의해 통합되어 전체적인 매스의 분위기를 형성한다. ㉮



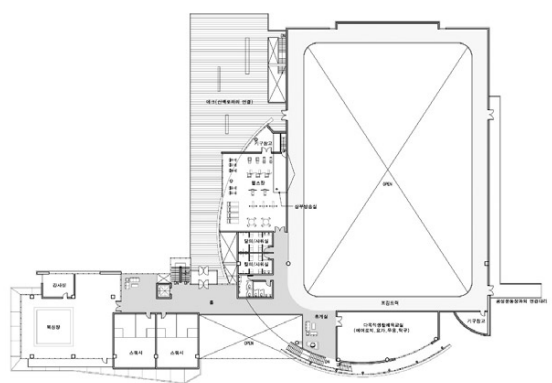
배면도



종단면도



1층 평면도



2층 평면도